

PŘIPOMÍNKA KE KONCEPTU ÚZEMNÍHO PLÁNU STATUTÁRNÍHO MĚSTA OLOMOUCE

uplatněná podle ustanovení § 48 odst. 2 zákona č. 183/2006 Sb., o územním plánování a stavebním řádu, ve znění pozdějších předpisů (dále jen „stavební zákon“)

Připomínku/ námitku je možné uplatnit nejpozději do 30.7.2010, a to buď v listinné podobě doručení na adresu úřadu, případně osobně v budově úřadu (v pracovní dny do 17:00), nebo elektronicky prostřednictvím datové schránky nebo mailovou poštou na adresu elektronické podatelny úřadu. V případě využití mailové pošty je třeba podání opatřit zabezpečeným elektronickým podpisem nebo do 5 dnů doručit také v listinné podobě s písemným podpisem.

I. Identifikační údaje

fyzická osoba

Jméno, příjmení, datum narození, místo trvalého pobytu

právnická osoba

Název nebo obchodní firma, identifikační číslo, adresa sídla, osoba oprávněná jednat jménem právnické osoby

Studio PRAK s.r.o., Hanušova 10, 779 00 Olomouc
IČ: 26381397

Ing.arch. Alice Michálková
Ing. arch. Pavel Pospíšil

II. druh podání

připomínka

Připomínku ke konceptu územního plánu může uplatnit každý.

námitka

Námítky mohou uplatnit vlastníci pozemků a staveb dotčených návrhem veřejně prospěšných staveb, veřejně prospěšných opatření a ploch určených k zastavění v konceptu územního plánu. Námítky uplatňuje také zástupce veřejnosti, kterým může být fyzická nebo právnická osoba plně způsobilá k právním úkonům, která je zmocněna nejméně 200 občany obce, kteří uplatňují věcně shodnou připomínku ke konceptu. Zmocnění zástupce veřejnosti musí splňovat náležitosti uvedené v § 23 odst. 2 stavebního zákona.

III. obsah připomínky/námítky

ÚZEMÍ 003/01 – zatřídění území, výšková hladina zástavby, vedení komunikace DS 20

Obsah připomínky/námítky je doplněn přílohou:

ano

ne

IV. odůvodnění připomínky/námítky

Území dnešních Žižkových kasáren 003 /01 je významná plocha v historické části města. V předloženém návrhu není tato plocha nijak rozvíjena - území je kategorizováno jako zastavěné území stabilizované – na místo plochy pro změnu využití či přestavbu. Funkční využití uzavřeného vojenského areálu se jeví jako nevhodné v centrální pozici města – Nutnost vhodného trasování komunikace DS20 má šanci celé toto území rehabilitovat.

Území doporučujeme spíše začlenit spíše k oblasti 004 – a to zejména maximální výškou zástavby: Při navržené výšce 19 – 23m dochází ke kolizi výhledů z revitalizované bašty Olomouckého hradu (projekt DUR Olomoucký Hrad 07/2010) a zároveň k omezení siluety Olomouckého hradu ze směru od Klášterního Hradiska. (viz. příloha řezy územím, vizualizace)

Trasování komunikace DS20 by mělo respektovat okolní charakter bytové zástavby – tj. by mělo být maximálně oddáleno od stávajících domů . Návrh řešení prostoru nové komunikace by měl splnit požadavek na pěší propojení areálu Olomouckého hradu s Klášterním Hradiskem a propojení zelených ploch koridoru Mlýnského potoka a Moravy.

Odůvodnění připomínky/námítky je doplněno přílohou:

ano ne

V. vymezení území dotčeného připomínkou/námítkou

Území je nutné vymezit zejména uvedením katastrálního území a dále uvedením parcelních čísel pozemků, případně názvů ulic nebo jiných údajů umožňujících jednoznačnou lokalizaci území. Vymezení území je možné doplnit grafickou přílohou.

Území 003/01

Vymezení území je doplněno grafickou přílohou:

ano ne

VI. údaje podle katastru nemovitostí dokladující dotčená práva (jen v případě námítky)

V případě podání námítky uveďte název katastru a parcelní čísla pozemků a staveb dotčených konceptem územního plánu, které jsou ve Vašem vlastnictví.

VOlomoucidne..... 30.7.2010

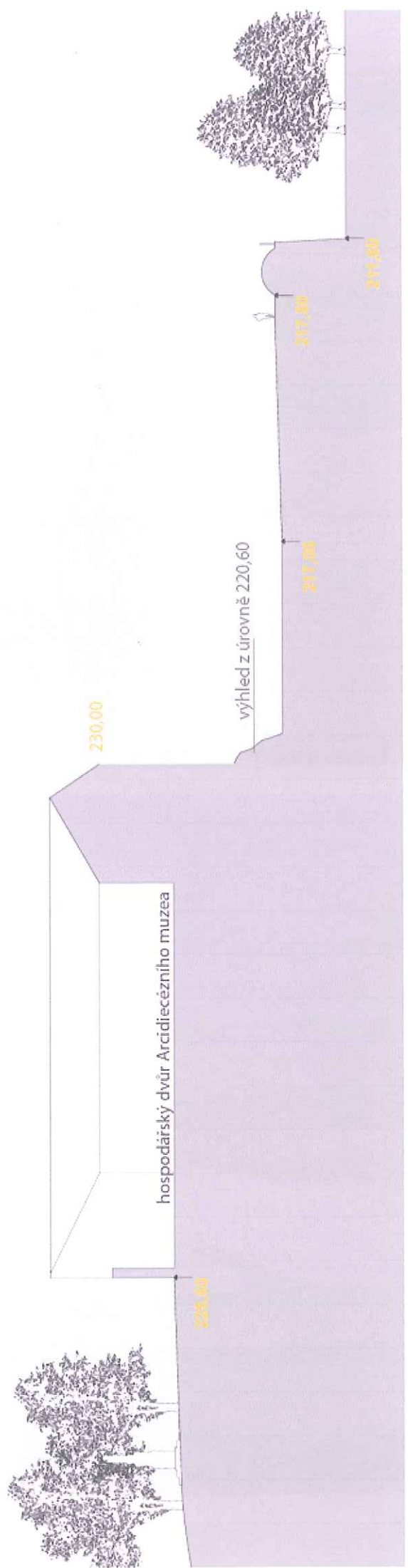


Studio PRAK s.r.o.

Hanušova 10, 779 00 Olomouc
www.studioprak.com
tel./fax: +420 585 227 318
IČ: 26 36 13 97 DIČ: CZ26 36 13 97

Alice Michálková
Pavel Pospíšil

Pr. č. 1.



hospodářský dvůr Arcidiecézního muzea

výhled z úrovně 220,60

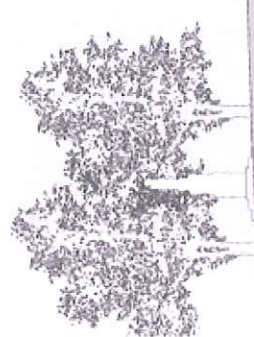
230,00

226,60

217,60

217,06

211,80



Pr. c. 2



Pr. c. 3

