



Magistrát města Olomouce
odbor koncepce a rozvoje
Hynaisova 10, 779 11 Olomouc
MĚSTO OLOMOUC
odbor koncepce a rozvoje
2-08-2010
30/2

PŘIPOMÍNKA/ NÁMITKA KE KONCEPTU ÚZEMNÍHO PLÁNU STATUTÁRNÍHO MĚSTA OLOMOUCE

uplatněná podle ustanovení § 48 odst. 2 zákona č. 183/2006 Sb., o územním plánování a stavebním řádu, ve znění pozdějších předpisů (dále jen „stavební zákon“)

Připomínku/ námitku je možné uplatnit nejpozději do 30.7.2010, a to buď v listinné podobě doručením na adresu úřadu, případně osobně v budově úřadu (v pracovní dny do 17:00), nebo elektronicky prostřednictvím datové schránky nebo mailovou poštou na adresu elektronické podatelny úřadu. V případě využití mailové pošty je třeba podání opatřit zabezpečeným elektronickým podpisem nebo do 5 dnů doručit také v listinné podobě s písemným podpisem.

I. Identifikační údaje

fyzická osoba

Jméno, příjmení, datum narození, místo trvalého pobytu

právnická osoba

Název nebo obchodní firma, identifikační číslo, adresa sídla, osoba oprávněná jednat jménem právnické osoby

II. druh podání

připomínka

Připomínku ke konceptu územního plánu může uplatnit každý.

námitka

Námitky mohou uplatnit vlastníci pozemků a staveb dotčených návrhem veřejně prospěšných staveb, veřejně prospěšných opatření a ploch určených k zastavění v konceptu územního plánu. Námitky uplatňuje také zástupce veřejnosti, kterým může být fyzická nebo právnická osoba plně způsobilá k právním úkonům, která je zmocněna nejméně 200 občany obce, kteří uplatňují věcně shodnou připomínku ke konceptu. Zmocnění zástupce veřejnosti musí splňovat náležitosti uvedené v § 23 odst. 2 stavebního zákona.

III. obsah připomínky/námitky

Navrhuji rozšíření lokality - smíšené nezastavené území .kolem komunikace II.tř. směr Nové Sady - Kožušany, před rychlostní komunikací R-35.

Obsah připomínky/námitky je doplněn přílohou:

ano

ne

IV. odůvodnění připomínky/námítky

Plocha je situovaná u rychlostní komunikace R-35 a komunikace II.tř.

- výhoda dopravní obslužnosti, plocha vhodná pro stavbu logistického zázemí, parkoviště, obchody atd.

Plocha by ~~navazovala~~ navazovala na nově navrženou zpevněnou komunikaci do Nemilan a zpět na hl.komunikaci II.tř.

Plocha je dostatečně daleko od obytné zástavby (hlučnost).

Odůvodnění připomínky/námítky je doplněno přílohou:

ano

ne

V. vymezení území dotčeného připomínkou/námítkou

Území je nutné vymezit zejména uvedením katastrálního území a dále uvedením parcelních čísel pozemků, případně názvů ulic nebo jiných údajů umožňujících jednoznačnou lokalizaci území. Vymezení území je možné doplnit grafickou přílohou.

k.ú. Nemilany, za městskou částí Olomouc - Nemilany

Vymezení území je doplněno grafickou přílohou:

ano

ne

VI. údaje podle katastru nemovitostí dokladující dotčená práva (jen v případě námítky)

V případě podání námítky uveďte název katastru a parcelní čísla pozemků a staveb dotčených konceptem územního plánu, které jsou ve Vašem vlastnictví.

Olomouci

V

dne

28.7.2010

(KLS)

podpis podávajícího

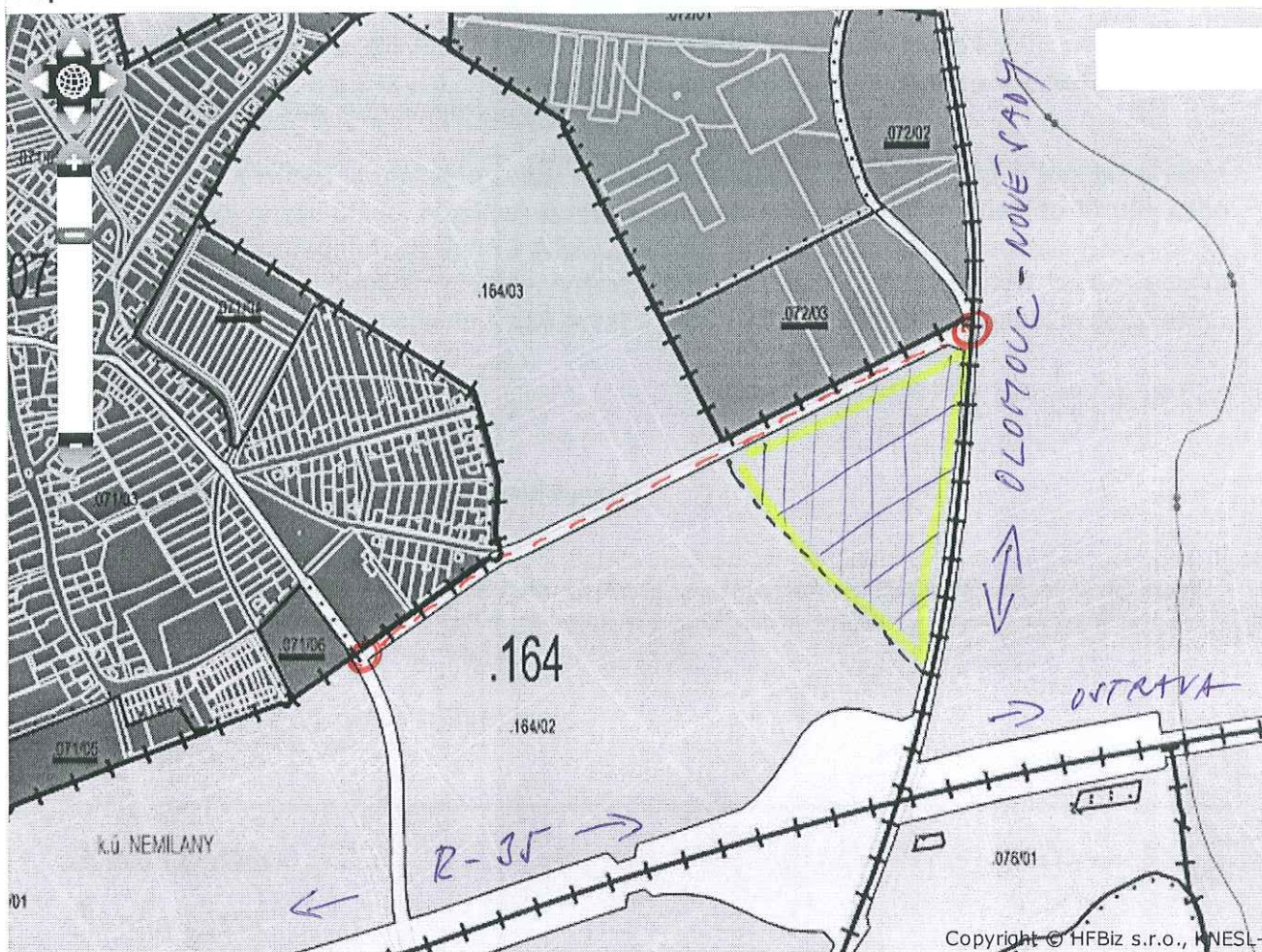


Filipova

Olomouc : Územní plán - koncept - varianta 1

Vyhledat adresu

Mapa



☐ k.ú. NEMILANY
(797/3; 797/4; atd.)

- navržený směr v ÚP na této lokalitě
z pohybu pro územní syst. ekolog. stability
přivést na lokalitu směrů
nezastavěných území (přidobek
pro výstavbu)