

Magistrát města Olomouce  
odbor koncepce a rozvoje  
Hynaisova 10, 779 11 Olomouc

*Alpa Lu*

## **PŘIPOMÍNKA/ NÁMITKA KE KONCEPTU ÚZEMNÍHO PLÁNU STATUTÁRNÍHO MĚSTA OLOMOUCE**

uplatněná podle ustanovení § 48 odst. 2 zákona č.183/2006 Sb., o územním plánování a stavebním řádu, ve znění pozdějších předpisů (dále jen „stavební zákon“)

Připomínku/ námitku je možné uplatnit nejpozději do 30.7.2010, a to buď v listinné podobě doručením na adresu úřadu, případně osobně v budově úřadu (v pracovní dny do 17:00), nebo elektronicky prostřednictvím datové schránky nebo mailovou poštou na adresu elektronické podatelny úřadu. V případě využití mailové pošty je třeba podání opatřit zabezpečeným elektronickým podpisem nebo do 5 dnů doručit také v listinné podobě s písemným podpisem.

### **I. Identifikační údaje**

fyzická osoba

Jméno, příjmení, datum narození, místo trvalého pobytu

právnická osoba

Název nebo obchodní firma, identifikační číslo, adresa sídla, osoba oprávněná jednat jménem právnické osoby

**HOTEL GEMO, s.r.o., IČ 26802970, Pavelčákova 445/22, 77200 Olomouc**

*Jednatelé jednají a podepisují za společnost všichni tři společně :*

**Ing. Boris Němeček**

**Ing. Milan Válek**

**MUDr. Denisa Furdíková**

### **II. druh podání**

připomínka

Připomínku ke konceptu územního plánu může uplatnit každý.

námitka

Námitky mohou uplatnit vlastníci pozemků a staveb dotčených návrhem veřejně prospěšných staveb, veřejně prospěšných opatření a ploch určených k zastavění v konceptu územního plánu. Námitky uplatňuje také zástupce veřejnosti, kterým může být fyzická nebo právnická osoba plně způsobilá k právním úkonům, která je zmocněna nejméně 200 občany obce, kteří uplatňují věcně shodnou připomínku ke konceptu. Zmocnění zástupce veřejnosti musí splňovat náležitosti uvedené v § 23 odst. 2 stavebního zákona.

### **III. obsah připomínky/námitky**

**Zásadně nesouhlasíme s novým vymezením DK 09: hromadné garáže typu P+G u hotelu GEMO na tř. Svobody (kapacita 270 PM)**

Obsah připomínky/námitky je doplněn přílohou:

ano

ne

#### IV. odůvodnění připomínky/námítky

**Navrhované vymezení DK 09 je v rozporu s podnikatelskými záměry naší společnosti.**

**V proluce mezi hotelem GEMO a provozní budovou Moravského divadla nadále hodláme budovat přístavbu hotelu a komerčně-administrativní centrum s nezbytnou kapacitou podzemních parkovacích míst pro naše potřeby (za tímto účelem byl tento pozemek převeden z vlastnictví SMO) v souladu s platnou územně plánovací dokumentací .**

Odůvodnění připomínky/námítky je doplněno přílohou:

ano  ne

#### V. vymezení území dotčeného připomínkou/námítkou

Území je nutné vymezit zejména uvedením katastrálního území a dále uvedením parcelních čísel pozemků, případně názvů ulic nebo jiných údajů umožňujících jednoznačnou lokalizaci území. Vymezení území je možné doplnit grafickou přílohou.

**k.ú. Olomouc-město, parcely č. 75/128, 75/146, 75/147, 440, 441 a 486**

**tř. Svobody**

**proluka mezi hotelem GEMO a provozní budovou Moravského divadla**

Vymezení území je doplněno grafickou přílohou:

ano  ne


#### VI. údaje podle katastru nemovitostí dokladující dotčená práva (jen v případě námítky)

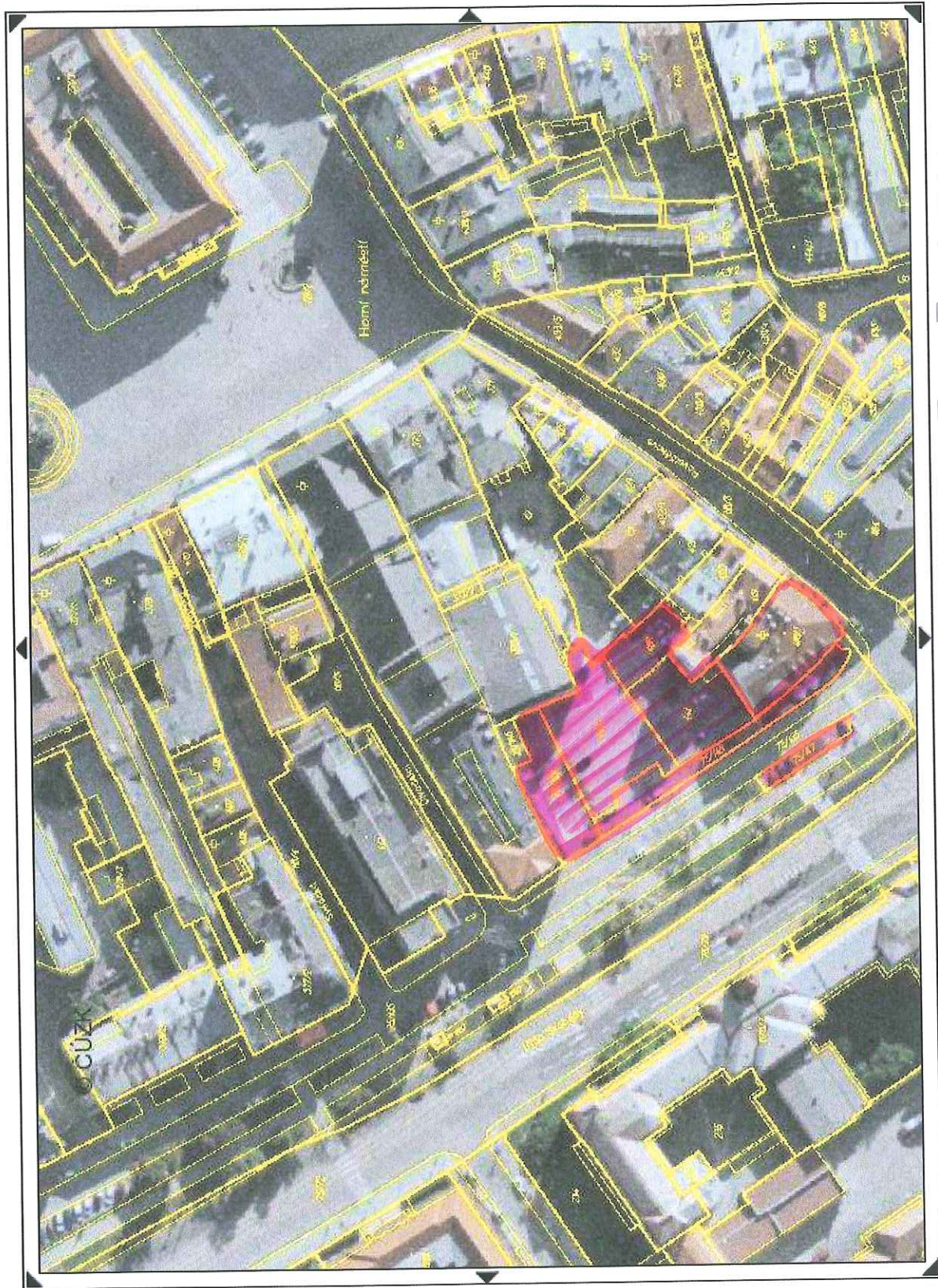
V případě podání námítky uveďte název katastru a parcelní čísla pozemků a staveb dotčených konceptem územního plánu, které jsou ve Vašem vlastnictví.

**k.ú. Olomouc-město**

**parcely č. 75/128, 75/146, 75/147, 440, 441 a 486  
a budova hotelu GEMO č.pop.445 na pozemku p.č. 418/1**

V Olomouci, dne 30.7.2010

  
.....  
podpis podávajícího



YX=547186 1121465  nrtntnto  nozemkový katastr