

Olomouc v kostce

OLOMOUC



OLOMOUC

- 100 500 obyvatel, páté největší město v ČR, největší městská památková rezervace po Praze
- metropole úrodné Hané, správní centrum Olomouckého kraje
- sídlo druhé nejstarší univerzity v českých zemích (od roku 1573), sídlo arcibiskupství



Městskou hromadnou dopravu zajišťuje síť tramvajových a autobusových linek. Se základní přestupní jízdenkou za 12 Kč můžete cestovat 40 minut v pracovních dnech a 60 minut o víkendech a svátcích. Jízdenky je možné zakoupit v prodejních automatech a také u řidiče.

www.dpmo.cz

P

V centru města je pěší zóna. V okolních ulicích je parkování povoleno po zaplacení parkovného v automatu (20 Kč/hod.). Doporučujeme využít parkovacích ploch vyznačených v mapě na straně 8.



Olomouc nabízí širokou škálu ubytovacích kapacit všech kategorií. S výběrem a rezervací Vám pomohou pracovníci IC Olomouc. Podrobné informace naleznete na stránkách <http://tourism.olomouc.eu>



INFORMAČNÍ CENTRUM OLOMOUC

Horní náměstí – radnice

Otevírací doba: denně 9:00–19:00 hod.

Tel.: 585 513 385, 585 513 392

Fax: 585 220 843

infocentrum@olomouc.eu

tourism.olomouc.eu

Naše nej...



tipy, které byste si rozhodně neměli nechat ujít

SLOUP NEJSVĚTĚJŠÍ TROJICE – PAMÁTKA UNESCO

Dominanta hlavního olomouckého náměstí, 32 m vysoký monument, představuje vrcholné sochařské dílo středoevropského baroka. Spolu s Mariánským morovým sloupem na Dolním náměstí a 6 barokními kašnami tvoří originální kolekci, jež jedinečným způsobem spoluutváří charakter městského jádra, které je druhou největší památkovou rezervací ČR.

OLOMOUCKÝ HRAD – MÍSTO, KDE SE PSALY DĚJINY

Lokalitu Olomouckého hradu, situovanou na Václavském návrší, jednoduše nemůžete vynechat! Právě zde byl v roce 1306 zavražděn poslední Přemyslovec, český král Václav III. Obdivovat můžete Biskupský palác s proslulými románskými okny, gotický Dóm sv. Václava, který je sídelním kostelem olomouckého arcibiskupa, nebo třeba Arcidiecézní muzeum založené z podnětu papeže Jana Pavla II.

KOSTELY – HISTORIE JAKO NA DLANI

Říká se, že co do počtu kostelů na jednoho obyvatele je Olomouc evropským favoritem. Málokde naleznete tak ucelený soubor dokumentující rozmanitost jednotlivých architektonických stylů. Vaší pozornosti jistě neunikne gotický chrám sv. Mořice nebo barokní Klášter Hradisko, nazývaný „moravský Escorial“. Bylo by však chybou opomenout mnohem menší a nenápadnou Sarkandrovu kapli. Naleznete v ní mimo jiné skřípec, na kterém byl umučen svatý Jan Sarkander (viz str. 11).

ORLOJ – RARITA SOCIALISTICKÉHO REALISMU

Původně gotický orloj, který svou nynější světově unikátní podobu získal přebudováním v období poválečného budování socialismu. Každý den ve 12 hodin se figurky dělníků, rolníků a pracující inteligence dávají za zvuk zvonkohry do pohybu. Orloj je umístěn na stěně renesanční radnice, která je včetně 75 m vysoké věže zpřístupněna v rámci prohlídky organizované informačním centrem.

TVARUŽKY – ZÁŽITEK NEJEN PRO LABUŽNÍKY

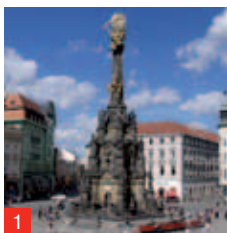
Proslulý nízkotučný sýr se dnes vyrábí pouze v nedalekých Lošticích, kde můžete navštívit specializované muzeum, přesto je s Olomoucí nerozlučně spojen. Tento unikátní produkt je charakteristický svým nezaměnitelným aroma a lahodnou chutí. Ať již si ho dopřejete jenom s chlebem a nezbytnou sklenicí piva, nebo v mnoha úpravách v některé z olomouckých restaurací, poskytnete vám gastronomický zážitek, na který hned tak nezapomenete. K zakoupení také v unikátním automatu v IC Olomouc.

FLORA OLOMOUC – KVETOUcí METROPOLE

Pravidelně třikrát do roka přijíždějí do Olomouce tisíce návštěvníků, aby podlely kouzlu tradičních květinových výstav. I mimo jejich termín můžete obdivovat zeď zelených parků, založených už v 19. století v předpolí městského opevnění. Díky tomu dnes obepínají téměř celé město a poskytují dostatek příležitostí nejen pro relaxaci, ale otevírají i jedinečné pohledy na hrady a hlavní dominanty.

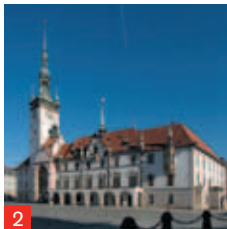
■ SLOUP NEJSVĚTĚJŠÍ TROJICE

Jedinečné barokní sousoší z poloviny 18. století vysoké 32 m, v roce 2000 zařazené na Seznam UNESCO. V jeho spodní části se nachází sezonně přístupná kaple. | Foto 1



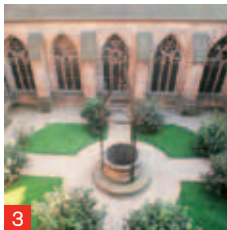
■ RADNICE S ORLOJEM

Původně gotická, později renesančně upravená radnice s raritním orlojem (produkce denně ve 12:00 hod.), zpřístupněnou věží a gotickou kaplí sv. Jeronýma. | Foto 2



■ ROMÁNSKÝ BISKUPSKÝ PALÁC

Unikátní románská sdružená okna zdobí pozůstatky Zdikova paláce spojeného s počátky olomouckého biskupství v 11. stol. Dnes součást Arcidiecézního muzea. | Foto 3



■ KATEDRÁLA SV. VÁCLAVA

Impozantní gotický chrám s charakteristickou novogotickou věží, 2. nejvyšší v ČR (100,6 m). Sidelní kostel arcibiskupa, kromě působivého interiéru je přístupná i krypta. | Foto 4



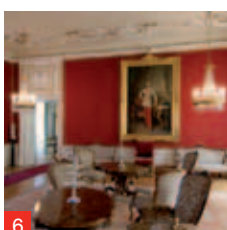
■ CHRÁM SV. MOŘICE

Významná pozdně gotická stavba z přelomu 14. a 15. století s největšími varhanami ve střední Evropě z roku 1745 a zpřístupněnou věží. | Foto 5



■ ARCIBISKUPSKÝ PALÁC

Sídlo olomouckého arcibiskupství, jedna z nejnonosnějších olomouckých barokních palácových staveb, pochází ze 17. století. | Foto 6



■ CHRÁM PANNY MARIE SNĚŽNÉ

Barokní stavba původně jezuitského kostela, dokončená roku 1719, s bohatě zdobeným průčelím a dvěma dominantními věžemi.

■ CHRÁM SV. MICHALA

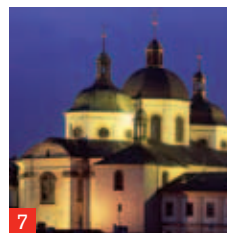
Bohatě zdobená jednodlná barokní stavba, jejíž tři kupole výrazně dominují olomouckému panoramatu. Z křížové chodby je přístupná podzemní poustevna i gotická zvonice. | Foto 7

■ KAPLE SV. JANA SARKANDRA

Novobarokní stavba na místě bývalé městské věznice ukrývá v podzemí skřípec, na němž byl mučen J. Sarkander, viz str. 11 | Foto 8

■ KLÁŠTERNÍ HRADISKO

První samostatný klášter na Moravě založený v 11. století. V rozsáhlém barokním komplexu, nově vybudovaném po požáru v 18. stol. G. P. Tencallou, sídlí nejstarší vojenská nemocnice v ČR. | Foto 9



■ SOUBOR BAROKNÍCH KAŠEN

Šestice mistrně zpracovaných kašen s mytologickými motivy zdobí městské centrum od přelomu 17. a 18. století. | Foto 10



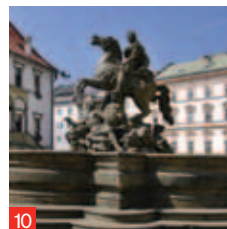
■ ARIÓNOVA KAŠNA

Úchvatné dílo slavného rodáka I. Theimera z roku 2002, ztvárňující původně zamýšlený motiv nerealizované 7. barokní kašny. V létě slouží také jako originální brouzdaliště oblíbené dětmi i utmácenými turisty. | Foto 11



■ POUTNÍ CHRÁM NA SVATÉM KOPEČKU

Monumentální barokní chrám, povýšený roku 1995 papežem Janem Pavlem II. na baziliku minor, od něhož se otevírá okouzující výhled na město. | Foto 12



■ KOSTEL SV. GORAZDA

Pravoslavný biskupský katedrálí chrám v byzantském slohu s charakteristickou zlacenou cibulovitou kopulí, dokončený roku 1939.

■ JEZUITSKÝ KONVIKT

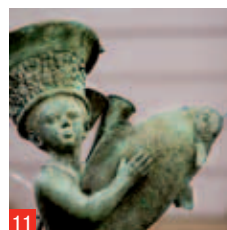
Atraktivně zrekonstruovaný barokní komplex úzce spjatý s počátky olomoucké univerzity. V současnosti tepající centrum studentského uměleckého dění. Okouzlí výhledy do parku či skvostnou kapli Božího Těla.

■ TEREZSKÁ BRÁNA

Citlivě zrestaurovaná památka nesoucí jméno císařovny Marie Terezie je pozůstatkem bastionové pevnosti a představuje jedinou dochovanou bránu do barokního pevnostního města.

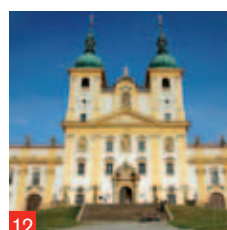
■ TEREZIÁNSKÁ ZBROJNICE

Mohutná pozdně barokní budova je typickou ukázkou tereziánské vojenské architektury. Nyní místo plné studentů s rozlehlým nádvořím, kde nechybí posezení i restaurace.



■ KAPUCÍNSKÝ KOSTEL

Rané barokní klášterní kostel řádu kapucínů, vystavěný na Dolním náměstí po třicetileté válce, zaujme na první pohled výrazným štítem a architektonickou strohostí.



■ VODNÍ KASÁRNA

Pulzující centrum zábavy v okolí ulic Mlýnská a Uhelná, kde to žije ve dne i v noci. V originálních kulisách původního městského opevnění z 18. století sídlí řada barů, restaurací a klubů. Restaurace s diskotékou Captain Morgan's, taneční klub Belmondo, irská hospoda Crack s vyhlášenou nepálskou kuchyní, bar Rasputin, česká restaurace Kamenný mlýn, Café Illy nebo tradiční pivnice Vodní kasárna.

■ JAZZ TIBET CLUB

Restaurace s příjemnou klubovou atmosférou je častým dějištěm jazzových koncertů.

Sokolská 48, tel.: 585 230 399, www.jazzclub.olomouc.com

■ U-KLUB

Typický studentský klub s dlouholetou tradicí hostí pravidelné koncerty známých osobností nejen české hudební scény.

Šmeralova 12, tel.: 585 638 117, www.u-klub.cz

■ VARNA

Stálíce mezi olomouckými diskotékami nabízí, kromě dobré zásobeného baru, také osvědčenou zábavu nejen pro mladší ročníky.

Riegrova 6, tel.: 585 522 118, www.varna.cz

■ MEEX CLUB

Trendy klub v samotném středu města s pestrým programem pro ty, kteří si zakládají na image.

Horní náměstí 19, tel.: 603 580 918, www.meex.cz

Tipy z kalendáře

leden – květen

Olomoucké jazzové dny

březen

Musica Religiosa

duben

Flora Olomouc | jarní etapa
Academia film Olomouc

duben – květen

Ekologické dny Olomouc

květen

Festival Divadelní Flora
Pivní festival
Labyrinty herectví

květen – červen

Dvořákova Olomouc

červen

Svátky písní
Svátky města
Olomoucký půlmaraton

červen – září

Olomoucké kulturní léto

červenec – září

Baroko | festival barokní hudby

srpen

Flora Olomouc | letní etapa
Oslavy maršála Radeckého
Flamenco festival
Divadelní prázdniny

září

Dny evropského dědictví
Mezinárodní varhanní festival

září – říjen

Podzimní festival duchovní hudby

říjen

Flora Olomouc | podzimní etapa
Ballet Days Olomouc

listopad

Křížovatky | multižánrový festival
Visegrádský jazzový festival
Baroko

prosinec

Přehlídka animovaného filmu
Olomoucké Vánoce

■ MORAVSKÁ RESTAURACE

Exkluzivně pojatá nabídka tradiční české a moravské kuchyně ve stylovém selském interiéru.

Horní náměstí 23, tel.: 585 222 868
www.moravskarestaurace.cz

■ HANÁCKÁ HOSPODA

Široce dostupný výběr tradiční gastronomie a krajových specialit v osobitěm prostředí nekuřácké restaurace.

Dolní náměstí 38, tel.: 585 237 186
www.hanackarestaurace.cz

■ HOSTINSKÝ PIVOVAR MORITZ

Útulný nekuřácký hostinec s nabídkou originálního domácího piva. Kromě konzumace možná i exkurze v minipivovaru.

Nešverova 2, tel.: 585 205 560
www.hostinec-moritz.cz

■ SVATOVÁCLAVSKÝ PIVOVAR

Stylová restaurace a pivní lázně pod jednou střechou. Sedm druhů vlastního kvasnicového piva a výborná domácí kuchyně.

Mariánská 4, tel.: 585 207 517
www.svatovaclavsky-pivovar.cz

■ DRÁPAL ORIGINÁL RESTAURANT

Tradiční restaurace s nabídkou vydatné kuchyně je vyhledávaná obzvláště milovníky pšenešského piva.

Havlíčková 1, tel.: 585 225 818
www.restauracedrapal.cz

■ POTREFENÁ HUSA

Módní restaurace vycházející z konceptu založeném na tradiční kuchyni, lehkých pokrmech a především značkovém pivu.

Opletalova 1, tel.: 585 203 171
www.potrefenahusa.cz

■ GOURMET RESTAURANT KAPUCÍN

Luxusní restaurace orientovaná na nejnáročnější milovníky světové gastronomie.

Kapucínská 1, tel.: 774 506 604
www.gourmet-kapucin.cz

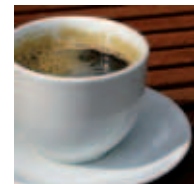
■ RESTAURACE VILA PRIMAVESI

Restaurace v přízemí slavné secesní vily osloví náročnější klientelu a zaujme výhledem z letní terasy do Bezručových sadů.

Univerzitní 7, tel.: 585 204 852
www.primavesi.cz

■ TRADIČNÍ KAVÁRNY

V historickém centru města si můžete odpočinout nad šálkem kávy ve vyhlášených kavárnách. Mezi ně patří například kavárna Opera s dětským koutkem nebo proslulá prvorepubliková kavárna Národní dům.





Nejvýznamnější památky

- 1 Sloup Nejsvětější Trojice
- 2 Radnice s orlojem
- 3 Románský biskupský palác
- 4 Katedrála sv. Václava
- 5 Chrám sv. Mořice
- 6 Arcibiskupský palác
- 7 Kostel Panny Marie Sněžné
- 8 Kostel sv. Michala
- 9 Kaple sv. Jana Sarkandra
- 10 Caesarova kašna
- 11 Herkulova kašna
- 12 Merkurova kašna
- 13 Neptunova kašna
- 14 Jupiterova kašna
- 15 Kašna Tritonů
- 16 Ariónova kašna

17 Kostel sv. Gorazda

- 18 Jezuitský konvikt
- 19 Terezáská brána
- 20 Tereziánská zbrojnice
- 21 Kapucínský kostel

Zábava v Olomouci

- 1 Vodní kasárna
- 2 Jazz Tibet Club
- 3 U-klub
- 4 Varna
- 5 Meex Club

Tipy pro gurmány

- 1 Moravská restaurace
- 2 Hanácká hospoda
- 3 Hostinský pivovar Moritz
- 4 Svatováclavský pivovar

5 Drápal originál restaurant

- 6 Potrefená husa
- 7 Gourmet restaurant Kapucin
- 8 Restaurace Vila Primavesi
- 9 Kavárna Opera, kavárna Národní dům

Kultura

- 1 Moravské divadlo
- 2 Moravská filharmonie
- 3 Arcidiecézní muzeum
- 4 Muzeum moderního umění
- 5 Vlastivědné muzeum
- 6 Umělecké centrum UP

Relaxace a sport

- 1 Výstaviště Flora Olomouc
- 2 Krytý plavecký bazén
- 3 Fotbalový stadion Sigma

4 Zimní stadion

- 5 Tenisové kurty
 - 6 Koupaliště
- ### Po stopách sv. Sarkandra
- 1 Bronzový model města
 - 2 Kostel sv. Michala
 - 3 Kaple sv. Jana Sarkandra
 - 4 Cyrilometodějská teologická fakulta
 - 5 Jezuitský konvikt
 - 6 Kostel Panny Marie Sněžné
 - 7 Arcibiskupský palác
 - 8 Katedrála sv. Václava
 - 9 Románský biskupský palác
 - 10 Kostel Panny Marie na Předhradí
 - 11 Kostel sv. Mořice
 - 12 Kaple Sloupu Nejsvětější Trojice

- P** Parkoviště
- P** Parkovací objekt
- MP** Městská Policie
- P** Policie
- +** Zdravotnická záchraná služba
- Tratě tramvaji
- Hradby
- Železniční trať
- Městský park
- ♿** Veřejné WC



Divadla, kina, galerie a řada dalších olomouckých kulturních institucí skládají pestrou mozaiku možností pro využití volného času.

■ MORAVSKÉ DIVADLO OLMOUC

Divadlo s devadesátiletou tradicí uvádí na hlavní městské scéně klasická i moderní díla opery, baletu a činohry.
Horní náměstí 22, tel.: 585 223 651, www.moravskedivadlo.cz

■ MORAVSKÁ FILHARMONIE OLMOUC

Jeden z nejstarších symfonických orchestrů v ČR. Pořádá pravidelné koncerty a organizuje významné hudební festivaly.
Horní náměstí 22, tel.: 585 206 520, www.mfo.cz

■ ARCIDIECÉZNÍ MUZEUM

Citlivě zrekonstruované prostory Přemyslovského hradu, kočár kardinála Troyera, slavná Šternberská madona, trezorová klenotnice ve věži sv. Barbory a další poklady ze sbírek olomoucké arcidiecéze si žádají takřka povinnou návštěvu. | Foto 1
Václavské náměstí 3, tel.: 585 514 190, www.olmuart.cz

■ MUZEUM MODERNÍHO UMĚNÍ

Secesní budova muzea hostí stálou expozici Dům milovníka umění a krátkodobé tematické výstavy umělců zvučných jmen.
Denisova 47, tel.: 585 514 111, www.olmuart.cz

■ VLASTIVĚDNÉ MUZEUM

Muzeum s hodnotným sbírkovým fondem přináší vedle stálých expozic geologie, zoologie, historie a chronometrie také řadu výstav a vzdělávacích programů.
náměstí Republiky 5, tel.: 585 515 111, www.vmo.cz

■ UMĚLECKÉ CENTRUM UNIVERZITY PALACKÉHO

Po velké rekonstrukci nabízí bývalý jezuitský konvikt pestrý program výstav, přednášek, divadelních a filmových představení a koncertů.
Univerzitní 3, tel.: 585 633 099, www.upol.cz



■ **Václav III.** – český, polský a uherský král. 4. srpna 1306 byl tehdy šestnáctiletý panovník v kapitulním děkanství bývalého Přemyslovského hradu zavražděn. Rod Přemyslovců tak v Olomouci vymřel po meči.



■ **František Josef I.** – rakouský císař. Na trůn usedl František Josef I. jako osmnáctiletý právě v Olomouci – stalo se tak 2. prosince revolučního roku 1848 v tzv. Trůnním sále zdejšího arcibiskupského paláce.



■ **Jan Josef Václav Radecký** – rakouský maršál. Jeden z nejlepších evropských vojevůdců 19. století velel v letech 1829–1831 olomoucké císařské pevnosti. Žil tehdy v Edelmannově paláci na Horním náměstí.



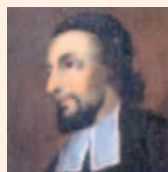
■ **Gustav Mahler** – hudební skladatel. Mahler, známý inspirací českou lidovou hudbou, působil v Olomouci v roce 1883 jako dirigent německého městského divadla (dnes Moravské divadlo). Bydlel v domě U Zlaté štiky.



■ **Wolfgang Amadeus Mozart** – hudební skladatel. V Olomouci pobýval hudební génius roku 1767 jako jedenáctiletý – nejprve v dnešním Hauenschildově paláci, poté v kapitulním děkanství, kde zkomponoval VI. symfonii F dur.



Olomouc a sv. Jan Sarkander



katolický kněz, patron Moravy. Narodil se v polském Skočově roku 1576. V roce 1620 byl protestantskými stavy obviněn, že zprostředkoval vpád vojska polského katolického krále na Moravu. V olomoucké věznici byl uvězněn, vyslýchán a následně mučen napačením na skřípec, protože nepochybně vyrazit z povědění tajemství. 17. března 1620 na následky mučení zemřel. Při návštěvě papeže Jana Pavla II. v Olomouci roku 1995 byl Jan Sarkander prohlášen za svatého. Stal se ochráncem a patronem z povědění tajemství.

KAPLE SV. JANA SARKANDRA

Na místě kaple dříve stávala městská věznice, v níž byl mučen Jan Sarkander. Na základech věznice byla v první polovině 18. století vybudována starší kaple Věšch svatých mučedníků. Z lucernové vížky dopadá světlo kruhovým otvorem v podlaze do sklepení až na původní skřípec, který je součástí expozice připomínající Sarkandrovo mučení.

www.svatymichal.cz

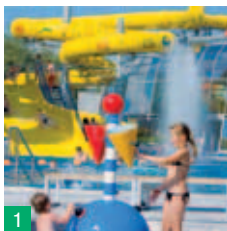
KATEDRÁLA SV. VÁCLAVA

Na novogotickém oltáři při jednom z pilířů trojlodí je umístěn relikvíř s lebkou sv. Jana Sarkandra. Ostatky byly přemístěny v roce 1859 z kostela Panny Marie Sněžné na Předhradí do katedrály sv. Václava. Jejich další část byla odeslána do Říma.

www.oldom.cz

AQUAPARK OLOMOUC

Celoročně provozovaný rekreačně-relaxační komplex s pestrými nabídkou vodních atrakcí. Nejdelší vnitřní tobogan na Moravě, adrenalinový Space Bowl, sauny, vířivky i wellness zóna. Dostupný tramvají č. 1, 4, 6 nebo autobusem č. 35. | **Foto 1**
Kařkova, tel.: 585 202 085
www.aqua-olomouc.cz



1

PLAVECKÝ STADION

Sportovní areál s krytým i venkovním bazénem, tobogánem a saunou, v těsné blízkosti centra. Legionářská 11, tel.: 585 427 181
www.olterm.cz/psp



2

OMEGA CENTRUM SPORTU A ZDRAVÍ

Moderní centrum poskytující široké spektrum sportovních a relaxačních aktivit na jednom místě. Legionářská 19, tel.: 585 205 700
www.omegasport.cz



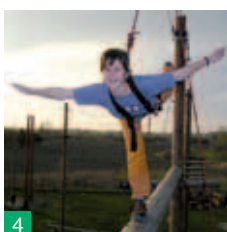
3

OLOMOUCKÉ PARKY

V parcích obepínajících historické jádro města najdete kromě známého výstaviště Flora také jedny z největších sbírkových skleníků v ČR, botanickou zahradu a rozárium. | **Foto 2**
Výstaviště Flora, Wolkerova 17, tel.: 585 225 566
www.flora-ol.cz

PLAVBY NA RAFTU

Netradiční prohlídky města z raftu, plavby Litovelským Pomoravím. | **Foto 3**
CK PĚŘEJ tours, tř. Svobody 39, tel.: 585 313 176
www.perej.cz



4

OLOMOUCÍ NA KOLE

Originální prohlídky města ze sedla kola, dvě trasy. Půjčovna kola. CK PĚŘEJ tours, tř. Svobody 39, tel.: 585 313 176
www.perej.cz

LANOVÉ CENTRUM PROUD

Adrenalinový zážitek pro každého, kdo miluje dobrodružství a nebojí se výšek. | **Foto 4**
Na střelnici 48, tel.: 605 215 348
www.lanovecentrum.cz



5

GOLF CLUB DOLANY – VÉSKA | 11 km

Osmnáctijamkové mistrovské hřiště a devítijamkové veřejné hřiště s nádhernými výhledy na krajinu Hané. | **Foto 5**
Dolany-Véska, tel.: 585 397 278
www.golf-olomouc.cz



6

SKI AREÁL HLUBOČKY | 13 km

Nenáročná sjezdovka, v létě využívaná pro horské terénní minikáry. | **Foto 6**
Hlubočky, tel.: 777 647 058
www.skiarealhlubocky.cz

ZOO OLOMOUC | 9 km

Žraločí akvárium a volný výběh opic patří k hlavním lákadlům oblíbené olomoucké zoo umístěné v příjemném lesním prostředí na Svatém Kopečku. Dostupnost autobusem č. 11 od hlavního vlakového nádraží. | **Foto 7**
Darwinova 29, Svatý Kopeček, tel.: 585 151 600
www.zoo-olomouc.cz



7

VETERAN ARENA

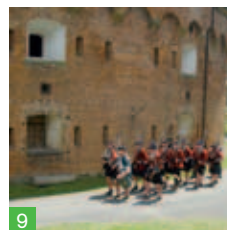
Největší veřejně přístupné muzeum historických automobilů v České republice, stovka vozů a mnoho dalších exponátů. | **Foto 8**
Sladovni ul., Olomouc, tel.: 585 157 438
www.veteran-arena.cz



8

FORT XVII KŘELOV | 7 km

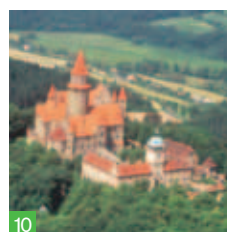
Zrenovaný fort, jedna z unikátních prstenců 22 předsunutých pevností vybudovaných v polovině 19. století k zesílení obrany olomoucké pevnosti. | **Foto 9**
Na Fortu 1, Křelov, tel.: 603 278 984
www.forty.cz



9

HANÁCKÝ SKANZEN PŘÍKAZY | 12 km

Expozice původní lidové architektury přibližuje život a řemesla na hanácké vesnici. Příkazy 54, tel.: 585 967 310
www.hanackeskanzen.cz



10

HRAD BOUZOV | 35 km

Jeden z nejnavštěvovanějších a nejfotogennějších hradů v ČR, známý z řady pohádek. Několik prohlídkových tras. | **Foto 10**
Bouzov, tel.: 585 346 202
www.hrad-bouzov.cz

LITOVELSKÉ POMORAVÍ

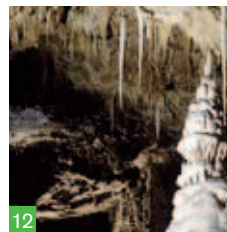
Chráněná krajinná oblast s přirozenými lužními lesy ve vnitřní deltě řeky Moravy, vyhledávaná pěšimi i cykloturisty. Vstupní branou je Sluňákov, nízkoenergetický dům s informačním centrem. | **Foto 11**
Horka nad Moravou, tel.: 585 154 711
www.slunakov.cz



11

JAVOŘIČSKÉ JESKYNĚ | 33 km

Jeskyňe se dvěma prohlídkovými trasami, pyšníci se nejobatší krápníkovou výzdobou v republice. | **Foto 12**
Luká-Javoříčko, tel.: 585 345 451
www.caves.cz/jeskyne/javoriske-jeskyne/



12

MUZEUM TVARŮŽKŮ | 30 km

Muzeum dokumentující tradici a současnost výroby originální krajové speciality doplněné značkovou prodejnu tvarůžků. Palackého 4, Loštice, tel.: 583 401 211
www.tvaruzky.cz

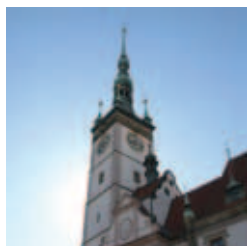
Informační centrum naleznete v podloubí olomoucké radnice na Horním náměstí a je otevřeno 7 dní v týdnu, denně od 9:00 do 19:00 hodin. Poskytuje turistické informace o městě, památkách i tipy pro volný čas. Nabízí informační materiály, tiskoviny, suvenýry, ale také vstupenky na kulturní akce. Jeho prostřednictvím si lze zajistit ubytování nebo objednat tematickou prohlídku města s průvodcem v mnoha světových jazycích. Moderní interiér je vybaven přehlednými přepážkami, k dispozici je veřejný internet i unikátní automat na Olomoucké tvarůžky. Z naší nabídky vybíráme:



■ VÝSTUP NA RADNIČNÍ VĚŽ

Dominanta Horního náměstí, 75m vysoká radniční věž, je přístupná 2x denně prostřednictvím organizovaných výstupů. Spojeno s výkladem o hlavních památkách, možnost nahlédnout do komůrky, ve které žil vězný.

dospělí 15 Kč, děti 6–15 let a studenti 10 Kč, děti do 6 let a držitelé Olomouc region Card zdarma



■ KRYT CIVILNÍ OBRANY

Komentovaná prohlídka krytu v Bezručových sadech, který byl v 50. letech zbudovaný jako velitelské stanoviště štábu civilní obrany. V provozu od 15. června do 15. září vždy ve čtvrtek a sobotu 10:00, 13:00 a 16:00.

dospělí 20 Kč, děti do 15 let zdarma



■ OLOMOUC V KOSTCE

Hodinová prohlídka s průvodcem po památkách Horního náměstí. Trasa je zakončena prohlídkou radnice a výstupem na radniční věž. V provozu od 15. června do 15. září vždy 6x denně.

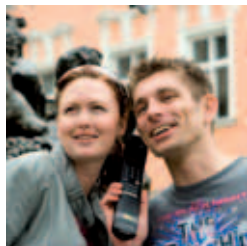
dospělí 50 Kč, děti 6–15 let a studenti 25 Kč, děti do 6 let a držitelé Olomouc region Card zdarma



■ AUDIOPRŮVODCE OLOMOUCÍ

Pro individuální návštěvníky jsou v IC k dispozici sluchátka, která obsahují nahrávky o nejvýznamnějších památkách v čj, aj, nj, fr nebo it. Pomocí jednoduchého ovládacího panelu si sestavíte vlastní prohlídku historického centra.

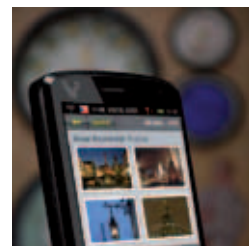
půjčovní 100 Kč, držitelé Olomouc region Card zdarma, vratná záloha 300 Kč.



■ MULTIMEDIÁLNÍ PRŮVODCE

Pro návštěvníky se vztahem k technice nabízíme zcela převratnou novinku – kapesní GPS navigaci s multimediálním obsahem. Provede Vás po Olomouci a k hlavním památkám a zajímavostem nabídne videa, fotografie a další informace.

*k zapůjčení zdarma
vratná záloha: 500 Kč*



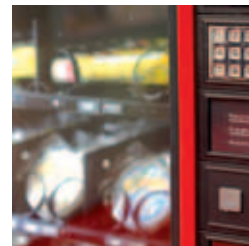
■ KOSTELY S PRŮVODCEM

Všechny nejvýznamnější olomoucké kostely jsou během turistické sezony volně přístupné návštěvníkům. Otevřeno je denně minimálně od 9:00 do 17:00, od úterý do soboty je v nich navíc zajištěna průvodcovská služba.



■ AUTOMAT NA TVARŮŽKY

Na světě existují pouze 2 automaty na tvarůžky, jeden z nich je umístěn přímo v prostorách IC. Kromě klasických i ochucených variant proslulého voňavého syra nabízí také tvarůžkové krémy a pomazánky.



■ OLOMOUC REGION CARD

Slevová turistická karta platná v celém regionu. Městská doprava, muzea, hrady a zámky zdarma. Slevy v mnoha restauracích, hotelech. K dostání na IC a u dalších prodejců.

*48hodinová:
dospělí 180 Kč, děti do 15 let 90 Kč
5 denní:
dospělí 360 Kč, děti do 15 let 180 Kč*



Olomouc

...stay overnight



Informační Centrum Olomouc

Horní náměstí – radnice

Otevírací doba: denně 9:00–19:00 hod.

Tel.: 585 513 385, 585 513 392, Fax: 585 220 843

infocentrum@olomouc.eu, tourism.olomouc.eu

