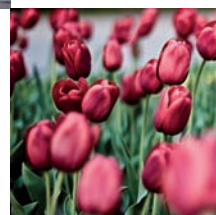


Olomouc

... univerzitní město | university town



PROFIL MĚSTA OLOMOUCE CITY PROFILE OLOMOUC

2013–2014





UNIVERZITNÍ MĚSTO

Olomouc patří již od středověku k významným centrům vzdělanosti. Zdejší **Univerzita Palackého**¹ je druhou nejstarší univerzitou v zemích Koruny české. Statutární město Olomouc se trvale snaží o uchování historických památek s jejich nezaměnitelnou atmosférou. Současně však prostřednictvím akademické sféry podporuje nejmodernější výzkum. Podmínky město zakotvilo ve svém Strategickém plánu. Jednou z priorit vedení města je podpora vysokého školství, což se týká především rozvojových projektů Univerzity Palackého.

Podpora inovací a transferu vědy a výzkumu do praxe je prioritou další klíčové oblasti týkající se hospodářského růstu a konkurenceschopnosti. Univerzita Palackého aktivně kooperuje se stovkami firem z Česka i zahraničí. Mezi její hlavní aktivity patří smluvní výzkum a společné vědecké projekty Technologické agentury ČR. **Vědeckotechnický park Univerzity Palackého**² rovněž vytváří podmínky pro vznik a další rozvoj vědecky a technologicky orientovaných firem. Součástí parku je Podnikatelský inkubátor, téměř symbolicky umístěný na rozhraní průmyslové zóny a univerzitního areálu. Toto spojení se ukázalo jako velmi přínosné pro podporu malých inovačních firem v regionu především z oblastí biotechnologií, nanotechnologií a informačních technologií, které jsou nosnými obory vědecko-výzkumné a inovační činnosti reprezentující město. Takto zaměřené firmy již obsadily veškeré nabízené prostory, proto bylo přijato rozhodnutí o výstavbě dalšího objektu. Další prostory nabídne nová budova, která odstartuje provoz na začátku roku 2015.

V posledních letech se v Olomouci významnou měrou rozvíjejí další prostory pro vědu, výzkum a inovace v již zmíněných oborech, ale také v

oblasti biomedicíny a pokročilých technologií a materiálů. Mezi projekty mimořádného významu, jež zajišťuje Univerzita Palackého, patří projekt **Centrum regionu Haná pro biotechnologický a zemědělský výzkum**³. Areál se čtyřmi novými objekty představuje nový rozměr spolupráce mezi univerzitou a olomouckými pracovišti Výzkumného ústavu rostlinné výroby a Ústavu experimentální botaniky Akademie věd ČR. Dalším významným projektem je **Regionální centrum pokročilých technologií a materiálů**⁴, které plní funkci mezičlánku mezi výzkumnými aktivitami Univerzity Palackého a podnikatelskými subjekty regionu i celé ČR, zejména v oblasti nanotechnologií, optických technologií a vývoje biologicky aktivních sloučenin. V areálu olomoucké fakultní nemocnice byl dokončen také **Ústav molekulární a translační medicíny**⁵ při Lékařské fakultě Univerzity Palackého. Představuje technologickou infrastrukturu a platformu pro molekulárně orientovaný základní a translační biomedicínský výzkum s cílem lépe porozumět molekulární podstatě nádorových a infekčních onemocnění. V roce 2013 byl dokončen další důležitý projekt – Dostavba Teoretických ústavů Lékařské fakulty UP. Nový objekt o celkové ploše 16 443 m² je propojen se stávajícím objektem Teoretických ústavů LF UP. Slouží zejména studentům akreditovaných doktorských studijních programů. Z vybudované kapacity mají prospěch všichni studenti Lékařské fakulty a Fakulty zdravotnických věd UP.

Oblast inovací je chápána jako velmi důležitá i na úrovni Olomouckého kraje. Město Olomouc se spolu s ostatními regionálními partnery podílí na vzniku a realizaci Regionální inovační strategie, která by měla oblast inovací, vědy a výzkumu na krajské úrovni ještě dále podpořit a prohloubit.



Olomouc has belonged to those significant centres of education since the Middle Ages. The local **Palacký University**¹ is the second oldest university within the Lands of the Bohemian Crown. The Statutory city of Olomouc has been constantly trying to retain historical monuments with their irreplaceable atmosphere. But at the same time, the town supports the state of the art research via the academic sphere. The town cemented their terms and conditions in their Strategic Plan. One of the town's priorities is the support of the university educational system, which mainly applies to the development projects of the Palacký University Olomouc.

Support of innovations and the putting of science and research into practice is the priority of another key area regarding economic growth and competitive strength. Palacký University has a long record of successful cooperation with hundreds of companies from the Czech Republic and from abroad. Its main activities include customised research and joint scientific projects implemented by the Technological Agency of the Czech Republic. **The Scientific and Technological Park of Palacký University**² has created a suitable background for establishing and further developing of technology-oriented enterprises. A Business Incubator, being part of the Park, is almost symbolically located midway between the industrial zone and university campus. This connection has proven very contributory for the support of small innovation companies in the region, especially those from the area of bio-technologies, nanotechnologies and information technologies, which are bearing the segments of research and innovation activities that represent the town. These focused companies have already taken all the provided premises, so it was taken up a decision about the construction of another building. A new building to be opened early in 2015 will offer additional floor space.

Further premises for science, research and innovation in the aforementioned segments as well as the area of bio-medicine and advanced technologies and materials are developing on a significant level. A project of a significant importance that the Palacký University

Olomouc provides belongs to the **Centre of Haná region project for bio-technology and agriculture research**³. The complex with four new buildings will offer a new extent of co-operation between the university and Olomouc workplaces of the Crop Research Institute and the Institute of Experimental Botany of the Academy of Science of the Czech Republic. Another research project is the **Regional Centre of Advanced Technologies and Materials**⁴, which fulfils the function of an interlink between the research activities of the Palacký University Olomouc and entrepreneurial subjects of the region as well as the whole of the Czech Republic, especially in the areas of nanotechnology, optical technology and the development of biologically active compounds. The university also had constructed, within the complex of the Olomouc Faculty Hospital, an **Institute of Molecular and Translation Medicine**⁵ attached to the Faculty of Medicine at the Palacký University Olomouc. It presents a technological infrastructure and a basis for molecular-oriented biomedical research, both basic and translational, aimed at better understanding of the molecular nature of tumorous and infectious diseases. Another important project – an extension to the Theoretical Institutes of the Palacký University's Faculty of Medicine – was completed in 2013 (total floor area: 16,443 sq m). It is adjacent to the old building of the Theoretical Institutes and is used, in particular, by students of accredited doctoral curricula in Pathological Anatomy and Forensic Medicine, Medicinal Microbiology, Medicinal Immunology, Medicinal Biology, Histology and Embryology, and the Nursing Care curriculum. Nevertheless, the new premises serve to all students of the Faculty of Medicine and Faculty of Medicinal Sciences.

The innovation area is understood to be of particular importance and at the level of the Olomouc region. The town of Olomouc and other regional partners have been participating on the establishing and implementation of the Regional Innovation Strategy, which should further support and deepen the area of innovation, science and research at a regional level.

UNIVERSITY TOWN



ZÁKLADNÍ ÚDAJE

BASIC DATA



Olomouc je se svými 99 489 obyvateli jedním z nejvýznamnějších měst v České republice. Díky své bohaté historii, starobylé univerzitě, kulturním a řemeslným tradicím, ale především centrální poloze v rámci Moravy byla vždy atraktivním místem pro turisty, obchodníky a podnikatele. Z ekonomického pohledu je město možné charakterizovat jako průmyslové s rozvíjejícími se službami. Díky vhodné poloze, hospodářské tradici i kvalifikované pracovní síle má město výrazný potenciál růstu.

Od 1. 1. 2001 je Olomouc centrem Olomouckého kraje a tedy i sídlem Krajského úřadu Olomouckého kraje. Olomoucký kraj je vymezený pěti okresy: Olomouc, Prostějov, Přerov, Šumperk a Jeseník. Velikostí zaujímá kraj 6,7 % rozlohy České Republiky a osmé pořadí mezi čtrnácti kraji, podle počtu obyvatel je na sedmém místě. Spolu se Zlínským krajem tvoří tzv. NUTS II – Střední Morava – Nomenclature of Units for Territorial Statistics – Územní statistická jednotka, používaná v rozhodování pro přidělování dotací z programů EU.

Poloha

Město Olomouc leží ve východní části České republiky v nivě řeky Moravy. Rovinatý charakter města je na západě, ale hlavně na východě výrazně ohraničen vyšším georeliéfem, takže město je uzavřeno do protáhlé sníženiny otevřené ve směru SZ – JV.

- rozloha Olomouce: 10 333 ha
- zeměpisné souřadnice středu města: 49°45' szš, 17°15' vzd
- nadmořská výška ve středu města: 219 m n. m.

The City of Olomouc (99 489 inhabitants) is one of the most important Czech cities. Thanks to its history, the ancient university, sophisticated culture and arts, as well as its geographic position in the very centre of Moravia, it has always attracted tourists, businessmen and entrepreneurs. From the economic point of view, the City of Olomouc is an industrial city with developing services. Its growth potential is vast due to its advantageous position, a long tradition of manufacturing and skilled workforce.

In January 2001, the City of Olomouc became the centre of the Olomouc Region and also the seat of the Regional Authority of the Olomouc Region. Consisting of five districts (Olomouc, Prostějov, Přerov, Šumperk and Jeseník), the Olomouc Region is the eighth largest and seventh most populated of 14 Czech regions. According to the EU request, the Olomouc Region joined with the Zlín Region into a so-called Nomenclature of Units for Territorial Statistics NUTS II – Central Moravia. Such units can get grants and subsidies from the EU sources.

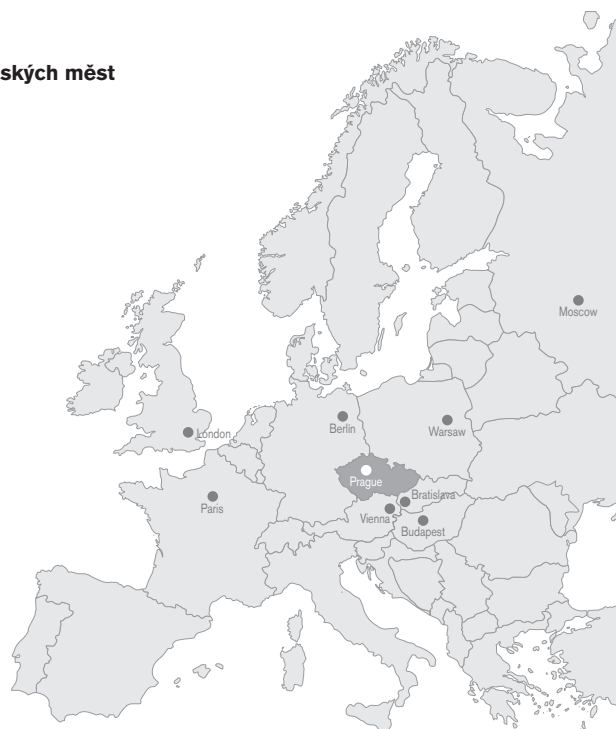
Location

The city of Olomouc lies in the valley of the Morava river. Elevated geographical features in the west and, mainly, in the east form the boundary of lowland surrounding the city. The city itself is thus closed in a drawn-out depression opened to the northwest and to the southeast. The local climate is moderate.

- Area of Olomouc: 10 333 ha (25 533 acres)
- City centre: 49°45' northern latitude, 17°15' eastern longitude
- Elevation in the city centre: 219 meters above sea-level

Vzdálenosti Olomouce od vybraných evropských center a vybraných českých měst Distance of Olomouc from Major European Centres and Czech Cities

Berlín Berlin	500 km
Bratislava	197 km
Budapešť Budapest	389 km
Londýn London	1 473 km
Moskva Moscow	1 715 km
Paříž Paris	1 302 km
Varšava Warsaw	474 km
Vídeň Vienna	198 km
Brno	76 km
České Budějovice	288 km
Hradec Králové	141 km
Liberec	235 km
Ostrava	100 km
Plzeň	364 km
Praha Prague	277 km
Ústí nad Labem	365 km



Klima Climate

Převládající směry větrů Prevailing wind directions	severozápadní a jihozápadní northwestern and southwestern
Průměrná rychlost větrů Average wind speed	2–5 m/s
Průměrné lednové teploty Average temperature in January	-2°C – -3°C
Průměrné červencové teploty Average temperature in July	18°C – 19°C
Roční úhrn srážek Yearly rainfall amount	550–700 mm

OBYVATELSTVO INHABITANTS



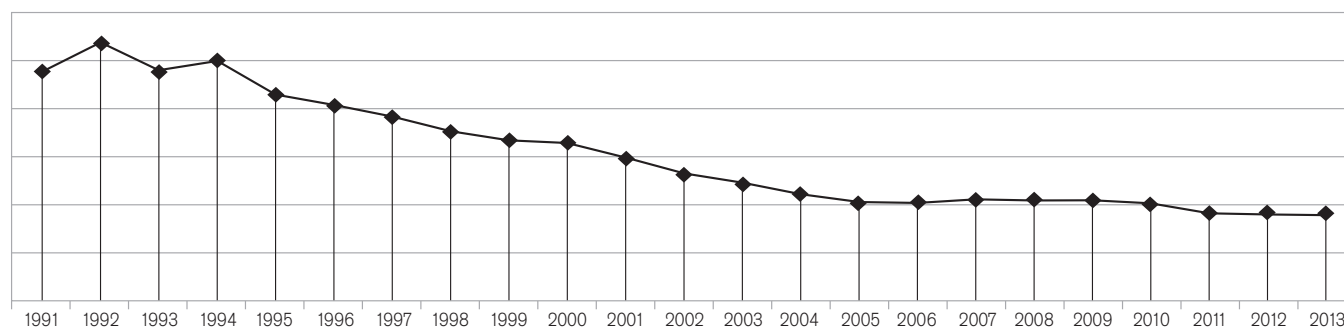
K 31. 12. 2013 žilo v Olomouci 99 489 obyvatel, což představuje 43% obyvatel okresu Olomouc. Počet obyvatel ve městě v posledních letech stále klesal, v roce 2007 byl zaznamenán mírný nárůst a ke konci roku 2008 setrval na stejné hodnotě z roku 2007. V následujících letech byl pak zaznamenán opět pokles, přičemž přirozený přírůstek (živě narození mínus zemřelí) se pohybuje v kladných číslech a migrační saldo (přistěhovalí mínus vystěhovalí) v záporných. Tak jako v celé republice, tak i v Olomouci populace stárne a zvyšuje se průměrný věk.

As at 31 December 2013, Olomouc had 99 489 inhabitants (43% of the total population of the Olomouc District). The number of inhabitants had been steadily decreasing until recently. In 2007, a slight increase occurred and the figures remained unchanged until late 2008. Next years, a decrease occurred again. The natural growth (live births less deaths) has been positive while the migration balance (immigrants minus emigrants) has been negative. The population of Olomouc, likewise in the rest of the Czech Republic, is growing older and the average age has increased.

Vývoj populace v Olomouci v letech 1991–2013 Number of Inhabitants in Olomouc in 1991–2013

Rok Year	Počet obyvatel Number of inhabitants	1991 = 100
1991	105 990	100,0
1996	104 380	98,5
2001	102 246	96,5
2002	101 624	95,9
2003	101 268	95,5
2004	100 752	95,1
2005	100 381	94,7
2006	100 168	94,5
2007	100 373	94,7
2008	100 373	94,7
2009	100 362	94,7
2010	100 233	94,6
2011	99 499	93,9
2012	99 471	93,8
2013	99 489	93,9

Zdroj: Český statistický úřad | Source: Czech Statistical Office



Základní demografické údaje o Olomouci Olomouc: Basic Population Data

Stav k 1. 1. 2013 Population as at 1 Jan 2013	Živě narození Live Births	Zemřelí Deaths	Přistěhovalí Moved In	Vystěhovalí Moved Out	Přírůstek (úbytek) Growth (Decrease)		Stav k 31. 12. 2013 Population as at 31 Dec 2013
					Migrační Migration	Celkový In Total	
99 471	1 153	1 019	2 144	2 260	-116	18	99 489

Zdroj: Český statistický úřad | Source: Czech Statistical Office

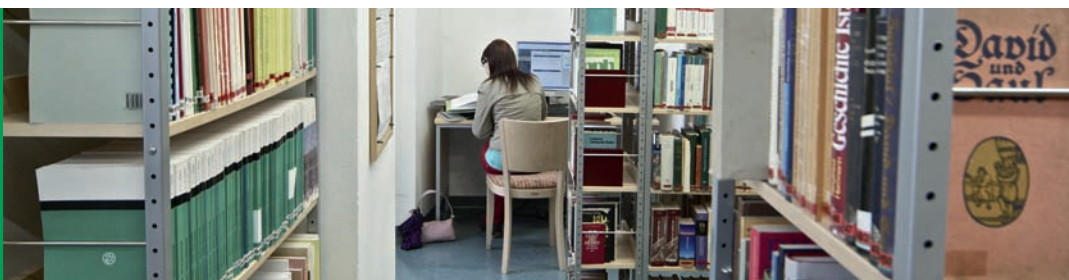
Věková struktura obyvatel Olomouce k 31. 12. 2013 Population Age Structure as of 31. 12. 2013

Věkové rozpětí Age range	0–14 let 0–14 years	15–59 let 15–59 years	60 a více let 60 and more
Počet mužů Males	7 388	29 501	10 209
Počet žen Females	6 116	30 563	14 712

Zdroj: Český statistický úřad | Source: Czech Statistical Office

VZDĚLÁNÍ A LIDSKÉ ZDROJE

EDUCATION AND HUMAN RESOURCES



V Olomouci se nachází jedna z nejvýznamnějších univerzit v České republice – starobylá Univerzita Palackého – a čtyřicet středních škol různého zaměření. Univerzita Palackého byla založena již roku 1573 a dnes je s osmi fakultami a téměř dvaceti tisíci studenty největší vzdělávací institucí v regionu Střední Morava. Mezi její významné projekty patří Pevnost poznání, dostavba Teoretických ústavů a Pedagogické fakulty. Vybudováním Pevnosti poznání vznikne v olomouckém regionu první návštěvnické centrum, které přiláká zábavnou formou děti a mládež k přírodovědným i společenským naukám. Návštěvníkům se pevnost otevře na začátku roku 2015. Nová budova Teoretických ústavů slouží především studentům Lékařské fakulty UP. Nová část budovy Pedagogické fakulty UP vyrostla ve dvorním traktu hlavní budovy na Žižkově náměstí. Výzkumně vzdělávací areál naplnil dlouholeté snahy o vytvoření důstojného a inspirujícího prostředí pro vzdělávání, vědu i výzkum ve spojení s přípravou budoucích učitelů a dalších odborníků pro školství. Přestavbu zahájily v roce 2014 také dvě budovy Filozofické fakulty UP v Křížkovského ulici. V objektech vzniká např. první centrum pro experimentální politologii ve střední Evropě, specializovaná laboratoř psycholinguistiky a lexikostatistiky s unikátním technologickým vybavením, překladatelská a jazyková učebna, nová knihovna i informační centrum. Činnost univerzity, její zahraniční kontakty a participace na mezinárodních projektech jsou předpokladem pro to, aby v Olomouci vzniklo vědecko-výzkumné centrum mezinárodního významu. Důležitým krokem k tomuto cíli je výstavba nových výzkumných center, které nabídnou zhruba čtyři stovky pracovních míst.

Vzdělání obyvatelstva okresu Olomouc je nad průměrem České republiky, což vytváří dobré podmínky pro budoucí ekonomický rozvoj regionu. Určitým specifickým je kvalitní jazykové vzdělávání, které může městu poskytovat významnou konkurenční výhodu. V Olomouci jsou 3 základní školy s rozšířenou výukou anglického jazyka a 3 dvojazyčná gymnázia. V Olomouci také od září 2007 funguje mezinárodní škola. Česko-Britská Mezinárodní škola a Mateřská škola vznikla za finanční podpory zahraničních firem a statutárního města Olomouce. Škola nabízí ucelený školní vzdělávací program IPC (international primary curriculum) v anglickém a českém jazyce pro české i zahraniční žáky v rozsahu prvního stupně základní školy.

Od roku 2005 zahájila svou činnost soukromá vysoká škola neuniverzitního typu Moravská vysoká škola Olomouc, která připravuje rovněž projekt regionálního inovačního centra. Moravská vysoká škola Olomouc poskytuje tříletý bakalářský studijní program Ekonomika a management se třemi studijními obory: Podniková ekonomika management, Management a ekonomika ve veřejném sektoru a Podnikové informační systémy. Vedle prezenční formy studia nabízí také možnost formy kombinované. V květnu 2014 evidovala MVŠO 547 studentů.

Olomouc je díky vysokému školství a velkému počtu základních a středních škol centrem vzdělávání nadregionálního významu. Z hlediska oborového zaměření má Olomouc vysoký potenciál zejména pro rozvoj přírodovědných a lékařských oborů, včetně špičkových aktivit v oblasti biotechnologií či nanotechnologií a optoelektroniky.

Olomouc is a home to the ancient Palacký University and 24 secondary schools of different kinds. Founded as early as 1573, the University has currently eight faculties and almost 22 thousand students. It is one of the most important Czech universities and the biggest educational institution of the Central Moravia NUTS II Region. Its major projects include, e.g., the 'Stronghold of Knowledge', and completion of the Medical Faculty's Theoretical Institutes and the Pedagogical Faculty. Being the first visitors' centre of its kind in the Olomouc Region, the aforesaid 'Stronghold of Knowledge' will attract children and youth to sciences and human studies in a form of a play. The Stronghold will welcome first visitors early in 2015. The new building of the Theoretical Institutes is used particularly by students of the Medical Faculty of Palacký University. A new extension was erected in a courtyard of the existing building of the Pedagogical Faculty at Žižkovo náměstí. The research and educational centre is a fulfilment of many years of work and effort focused on creating a decent and inspiring environment for education, science and research, formation of young teachers and other educationalists. A vast extension of two buildings of the Faculty of Philosophy, Křížkovského Street, started in 2014, will house the first experimental centre of political science in the Central Europe, a specialised laboratory of psycholinguistics and lexico-statistics equipped with unique technologies, a lecture room for translators and linguists, new library and information centre. Research activities of the University, its contacts in abroad and participation in international projects raise hopes that a major international research centre might emerge in Olomouc. Construction of new research centres with ca 400 newly created jobs will be an important step to this end.

A regional level of education is above a national average, which makes a promising outlook for the future development of the Region. A high-quality language education for which Olomouc is renown is another competitive advantage of the city. There are 3 elementary schools with extended language curricula in Olomouc and 3 bilingual secondary schools as well. In September 2007 Czech British International school and Nursery school was founded thank to financial support coming from international companies as well as the City of Olomouc. The school offers an international style education (international primary curriculum) in English and Czech for both foreign and local children.

Established in 2005, a new private college – the Moravian College Olomouc (MCO) – is in charge of the launching of a regional centre of innovation. MCO offers three-year bachelor curricula of economy and management in three branches: Economy and management of private enterprises, Economy and management in the public sector and Company information systems. Combined courses (full time/correspondence classes) are possible as well as full-time study. MCO had 547 students as at May 2014.

Thanks to its university education and a dense network of elementary and secondary schools, the City of Olomouc plays a role of a major centre of education whose importance reaches far beyond borders of the Region. As for scientific disciplines, Olomouc's strong points lie namely in sciences and medicine, including high-grade biotechnologies, nanotechnologies and optical electronics.

Žáci a pedagogičtí pracovníci ve školských zařízeních v Olomouci ve školním roce 2013/2014 Pupils, Students and Teachers in Schools in Olomouc in school year 2013/2014

Školská zařízení School	Počet škol Number of schools	Počet žáků Number of pupils (students)	Počet pedagogických pracovníků Number of teachers
Mateřské školy Kindergartens	44	3 588	272,6*
Základní školy Elementary schools	25	7 556	462,2*
Střední školy Secondary schools	24	7 908 + 443**	842,5*
z toho gymnázia from that Grammar schools	4	2 839 + 1**	240,2*

* přepočtené počty pracovníků dle úvazku | recalculated persons depending on work load

** denní studium + ostatní formy studia (dálkové, večerní studium) | daytime classes + other forms of study (correspondence courses, evening classes)

Zdroj: Odbor školství MMOI, Krajský úřad Olomouckého kraje | Source: City of Olomouc Municipal Office, The Regional Authority of the Olomouc Region

Studenti a akademičtí a vědecktí pracovníci Univerzity Palackého v Olomouci v akademickém roce 2013/2014

Students and Academic and Research Workers at Palacký University in Olomouc in academic year 2013/2014

Fakulta Faculty	Počet studentů Number of students	Počet akademických a vědeckých pracovníků Number of academic and research workers
Cyrilometodějská teologická Sts. Cyril and Methodius Faculty of Theology	1 220	90
Lékařská Faculty of Medicine and Dentistry	2 238	681
Filozofická Philosophical Faculty	5 760	410
Přírodovědecká Faculty of Science	3 898	669
Pedagogická Pedagogical Faculty	4 284	172
Tělesné kultury Faculty of Physical Culture	1 996	128
Právnická Faculty of Law	1 765	93
Zdravotnických věd Faculty of Health Sciences	672	83
Celkem Total	21 833	2 326

Zdroj: Univerzita Palackého v Olomouci | Source: Palacký University in Olomouc



Díky unikátnímu historickému jádru, parkům, kulturní tradici, zázemí pro příměstskou rekreaci, příznivým klimatickým podmínkám a stavu životního prostředí je Olomouc jedním z nejatraktivnějších míst pro bydlení. Svými nabídkovými cenami bytů i úrovní tržních cen nemovitostí potvrzuje město své nově nabyté významné postavení ve středu Moravy.

Thanks to its unique historical core, parks, cultural tradition, recreational background, pleasant climate and environment, the City of Olomouc is one of the most attractive places for living. Sale prices of flats and market prices of real property confirm the fact that the city became the most important conurbation of the Central Moravia.

Domovní fond v Olomouci

Housing Stock in Olomouc

	Domovní fond celkem Housing stock totally		z toho there					
			Rodinné domy One-family houses		Bytové domy Multi-family houses		Ostatní Other	
	abs.	v %	abs.	v %	abs.	v %	abs.	v %
Domy celkem Houses totally	10 657	100	7 493	100	2 845	100	319	100
Obydlené domy Inhabited houses	9 952	93,4	6 858	91,5	2 816	99,0	278	87,1
Neobydlené domy s byty Uninhabited houses with flats	700	6,6	635	8,5	29	1,0	41	12,9

Zdroj: Sčítání lidu, bytů a domů 2011 | Source: Census 2011

Bytový fond v Olomouci

Flat Stock in Olomouc

	Bytový fond celkem Flat Stock totally		z toho there					
			V rodinných domech In one-family houses		V bytových domech In multi-family houses		Ostatní Other	
	abs.	v %	abs.	v %	abs.	v %	abs.	v %
Byty celkem Flats totally	46 680	100	9 897	100	36 377	100	406	100
Obydlené byty Inhabited flats	43 070	92,3	8 685	87,8	34 038	93,6	347	85,5
Neobydlené byty Uninhabited flats	3 610	7,7	1 212	12,2	2 339	6,4	59	14,5

Zdroj: Sčítání lidu, domů a bytů 2011 | Source: Census 2011

Obvyklé tržní nájemné bytů v Olomouci v Kč/měsíc v roce 2013

Flats – Residential Commercial Rents in Olomouc in CZK/month in 2013

Velikost bytu Flat size (number of rooms + kitchen)	Standardní vybavení (včetně inkasa) Standard equipment (incl. utilities)	Nezařízený Without equipment
1 + 1	6 500	6 300
2 + 1	8 700	8 000
3 + 1	10 500	10 000
4 + 1	11 500	11 000

Pozn.: u novostaveb je cena o 1 000 – 2 000 Kč vyšší | Note: lately erected flats – price is about 1 000 – 2 000 CZK higher

Zdroj: Hanácká realitní kancelář | Source: Hanácká Real Estate Agency

Pronájem domů v Olomouci v Kč/měsíc v roce 2013 Houses – Residential Rents in Olomouc in CZK/month in 2013

	Přílehlá část centra Adjacent parts	Okrajová část Outskirts
Rodinné domy Family houses	12 000–20 000	9 000–15 000

Pozn.: uvedené pronájmy jsou včetně inkasa | Note: rents incl. utilities

Zdroj: Hanácká realitní kancelář | Source: Hanácká Real Estate Agency

Prodej bytů v Olomouci v Kč v roce 2013 Flats – Sales in Olomouc in CZK in 2013

Velikost bytu Flat size (number of rooms + kitchen)	Novostavby Lately erected buildings	Původní zástavby – panel Older prefab buildings	Původní zástavby – cihla Older brick buildings
1 + 0	850 000–950 000	750 000	900 000–1 000 000
1 + 1	950 000–1 150 000	750 000–900 000	1 000 000–1 200 000
2 + 1	1 250 000–1 750 000	850 000–1 200 000	1 200 000–1 550 000
3 + 1	1 750 000–2 750 000	1 250 000–1 650 000	1 550 000–2 200 000
4 + 1	2 200 000–3 500 000	1 550 000–1 850 000	1 900 000–2 800 000

Zdroj: Hanácká realitní kancelář | Source: Hanácká Real Estate Agency

Pronájem nebytových prostor v Olomouci v Kč/m²/rok v roce 2013 Business Properties – Non-Residential Rents in Olomouc in CZK/sqm/year in 2013

	Administrativa kategorie A Administration A-class	Administrativa kategorie B Administration B-class	Sklady vytápěné Warehouse (heated)	Sklady nevytápěné Warehouse (unheated)	Výrobní prostory Production hall	Garáže (Kč/měs.) Garage (CZK/month)
Centrum města City centre	2 500–3 500	1 600–2 000	–	–	–	1 500–2 000
Přílehlá část Adjacent parts	1 900–2 500	1 100–1 700	800–1 200	500–600	800–1 000	1 000–1 200
Okrajová část Outskirts	–	700–1 000	600–1 000	300–500	500–600	700–800

Zdroj: Hanácká realitní kancelář | Source: Hanácká Real Estate Agency

Pronájmy průmyslových nemovitostí v Olomouci v Kč/m²/rok v roce 2013 Industrial Properties – Rents in Olomouc in CZK/sqm/year in 2013

	Průmyslová část Industrial part	Administrativní část Administration part
	800–1 200	800–1 000

Zdroj: Hanácká realitní kancelář | Source: Hanácká Real Estate Agency

Ceny pozemků v Olomouci dle účelu využití v roce 2013 Prices of Plots in the City of Olomouc Depending on their Exploitation in 2013

		Průměrná cena v Kč/m ² Average price (CZK per sqm)	Meziroční nárůst v % Price increase per 12 months (%)
Pozemky pro bydlení Building plots – housing	pozemky pro rodinné domy plots for family houses	1 521	4,3
	pozemky pro bytové domy plots for blocks of flats	1 317	0,4
Pozemky pro průmyslové objekty Industrial estates	živnostenské plochy SMEs	884	–1,0
	průmyslové areály huge enterprises	835	0,4
Plochy občanské vybavenosti Civic amenities	komerčně výnosné plochy (např. hotely, administrativní budovy, nákupní centra apod.) commercially profitable estates (e.g., hotels, offices, shopping centres etc.)	3 103	8,5
	pozemky s objekty s menší ekonomickou výnosností (menší obchody, ubytovny, některá sportoviště apod.) commercially less profitable estates (retail shops, hostels, some sports facilities etc.)	1 180	1,7

Zdroj: Cenová mapa stavebních pozemků na území statutárního města Olomouce (2014/2015) | Source: The 2014/2015 price map of building plots of the Statutory City of Olomouc

Ceny pozemků v Olomouci v závislosti na poloze v Kč/m² v roce 2013 Prices of Plots in the City of Olomouc Depending on their Location in CZK/sqm in 2013

Poloha Location	Průměrná cena Average price	Maximální cena Maximum price
Městské jádro City centre	4 643	12 520
Vnitřní město Inner city	1 286	5 100
Okrajové a venkovské části Outskirts, suburbs & vicinity	1 053	3 000

Zdroj: Cenová mapa stavebních pozemků na území statutárního města Olomouce (2014/2015) | Source: The 2014/2015 price map of building plots of the Statutory City of Olomouc

ZDRAVOTNÍ PÉČE

HEALTH CARE



Počet lékařů v okrese Olomouc

Physicians in the District of Olomouc

	2009	2010	2011	2012	2013
Počet lékařů Number of physicians	1 341	1 382	1 346	1 363	1 370
Počet obyvatel na jednoho lékaře Population per one physician	173	168	172	170	170

Zdroj: Česká lékařská komora | Source: Czech Chamber of Medicine

Počet zdravotnických zařízení v Olomouci

Health Care Facilities in Olomouc

Zařízení Facilities	2009	2010	2011	2012	2013
Nemocnice a odborné ústavy Hospitals and specialised medical institutions	3	3	3	3	3
Ordinace praktického lékaře pro dospělé General practitioners for adults	58	62	61	61	61
Ordinace praktického lékaře pro děti a dorost General practitioners for children & youth	30	30	30	31	31
Odborné ordinace a pracoviště Specialist surgeries and workplace	244	253	252	257	269
Ostatní zdravotnická zařízení, laboratoře aj. Other health care institutions, laboratories etc.	111	117	114	118	126
Lékárny a výdejny Pharmacies and dispensaries	41	43	44	43	43

Zdroj: Ústav zdravotnických informací a statistiky | Source: Institute of Health Information and Statistics of the Czech Republic

Fakultní nemocnice

Fakultní nemocnice v Olomouci je špičkové zdravotnické pracoviště nad-regionální úrovně poskytující kvalifikovanou zdravotnickou péči i zahraničním pacientům.

Fakultní nemocnice Olomouc se zařadila mezi akreditovaná zdravotnická zařízení. Je čtvrtou fakultní nemocnicí v zemi, která úspěšně splnila podmínky udělení akreditace Spojené akreditační komise České republiky. Pro pacienty olomoucké fakultní nemocnice znamená udělení akreditace důležitou záruku, že péče poskytovaná v tomto zdravotnickém zařízení je kvalitnější a bezpečnější.

Kontakt:

Fakultní nemocnice Olomouc
I. P. Pavlova 6, 775 20 Olomouc
tel.: 588 441 111, fax: 585 413 841
e-mail: info@fnol.cz
www.fnol.cz

University Hospital

The Olomouc University Hospital is a top-class health-care facility of regional significance, which provides qualified services also for foreign patients.

The University Hospital of Olomouc has become a certified hospital, being the fourth health care institution in the Czech Republic that complied with the terms and conditions of the certification set forth by the Joint National Certifying Board. The certification guarantees better and safer health care to the patients.

Contact:

Fakultní nemocnice Olomouc (Olomouc University Hospital)
I. P. Pavlova 6, 775 20 Olomouc
tel.: +420 588 441 111, fax: +420 585 413 841
e-mail: info@fnol.cz
www.fnol.cz

Důležité telefony záchranné služby

Important Phone Numbers – First-aid Service

	Telefon Telephone
Linka ohrožení života SOS Emergency call	155
Jednotné evropské číslo tísňového volání European SOS Emergency call (incl. foreigners)	112
Lékařská služba první pomoci Medical first-aid service	588 441 111
DELTA – soukromá přepravní zdravotní služba DELTA – private transport medical service	585 228 811

TRADICE, KULTURA, SPORT, CESTOVNÍ RUCH

TRADITIONS,
CULTURE, SPORT,
TOURISM



První písemný doklad o Olomouci je již z roku 1055 a svým historickým vývojem a postavením je Olomouc v České republice srovnatelná pouze s hlavním městem Prahou. Je také po Praze druhou největší městskou památkovou rezervací se vzácně zachovaným půdorysem středověkého města. Zcela ojedinělým dílem barokního monumentálního sochařství, architektury a urbanismu je Sloup Nejsvětější Trojice, který byl v roce 2000 pro svou unikátnost zapsán do seznamu UNESCO jako desátá památka z České republiky. Církevní vliv po mnoho století zásadním způsobem určoval duchovní, politický i ekonomický rozvoj města a jeho okolí. Biskupství bylo ve městě založeno již v roce 1063 a v 18. století povýšeno na arcibiskupství. Dokladem tohoto vlivu jsou monumentální církevní stavby, jejichž počet je na množství obyvatel největší v České republice. Olomouc vždy vydatně obohacovala vzdělanost a kulturní a umělecké dění na celé Moravě. Je sídlem Moravského divadla, Moravské filharmonie, Vlastivědného muzea, Divadla hudby, Muzea umění, mnoha pěveckých souborů, komorních hudebních těles a celé řady menších galerií, v roce 2006 bylo nově otevřeno Arcidiecézní muzeum.

Metropole Olomouc patří také k významným sportovním centrům. Fotbalový stadion, zimní stadion, plavecký stadion, sportovní hala a tenisové kurty jsou situovány jako obrovský sportovní komplex v těsné blízkosti centra města. V tomto komplexu je provozováno množství dalších sportovních zařízení jak tradičních, tak i v regionu ojedinělých, jako je projekt OUTDOOR – Areál lanových aktivit. Zoologická zahrada je situována v nádherném prostředí na Svatém Kopečku a chová přes 200 druhů zvířat. Pro příznivce golfu je v provozu hřiště Dolany – Vésce. V červnu 2009 byl otevřen Olomoucký aquapark, ve kterém je návštěvníkům k dispozici celkem 1 150 m² vodních ploch, rozdělených na vnitřní a letní areál. Aquapark nabízí mnoho atrakcí, jako je tobogán, sauna, vířivé vany, protiproudý, a služeb, například masáže, dětský koutek, letní restaurace apod. V prostorách bývalého spartakiádního stadionu vznikl v režii firmy GEMO OLOMOUC nový sportovní komplex. Jako poslední etapa byl v roce 2010 dostavěn nový čtyřhvězdičkový hotel s kongresovými prostory NH OLOMOUC CONGRESS. V roce 2012 byl otevřen tříhvězdičkový Hotel ibis Olomouc Centre a v září 2013 čtyřhvězdičkový Clarion Congress Hotel Olomouc přestavěný z bývalého hotelu Sigma.

Dotek předhůří Jeseníků a nivy řeky Moravy vytváří kvalitní zázemí pro rekreaci. Olomoucké parky o rozloze 47 ha obklopují jako prstenec historické jádro a každoročně jsou zde pořádány mezinárodní květinové výstavy FLORA. Na území regionu se nachází Chráněná krajinná oblast Litovelské Pomoraví o rozloze 9 600 ha, proknaná stezkami pro cykloturistiku. Vše si lze prohlédnout i z výšky při vyhlídkovém letu z olomouckého letiště.

First written document mentioning Olomouc dates from 1055. As for its history and importance in the past, Olomouc can be compared only to Prague. It is the best-preserved historical city of Moravia, having the second largest urban reservation area, next to Prague. A well-preserved pattern of medieval streets is protected, too. The city centre boasts a unique piece of monumental baroque sculpture and architecture – the Holy Trinity Column. In 2000, the Column appeared on the UNESCO World Cultural Heritage List, being the tenth Czech monument to be honoured this way. The impact of the Roman-Catholic Church on the city life and its spiritual, political and economic development has always been immense. The Bishopric of Olomouc was founded as early as 1063 and the importance of the city grew after it was promoted to the Archbishopric in the 18th century. Numerous church buildings and monuments are a proof of this fact. Olomouc has always been an important centre of learning and culture in Moravia. Beside, Olomouc is a home of the Moravian Theatre, Moravian Philharmonic Orchestra, Museum of Regional History, Musical Theatre, Museum of Arts, numerous choirs, chamber orchestras and bands, and many small galleries. An Archdiocese Museum was opened in 2006.

The City of Olomouc is an important sports centre. In Olomouc, a football stadium, ice-hockey arena, swimming pool, sports hall and tennis courts are situated in an immediate neighbouring of the City centre. Together, they form a vast sports complex that offers enjoyment to everyone who is fond of sport. Beside familiar facilities a visitor can find here an exceptional facility – an outdoor climbing rope playground. The Olomouc ZOO, hosting more than 200 animal species, is located in splendid surroundings of Svatý Kopeček. Those who like playing golf can visit Dolany – Véska, about 10 km from Olomouc. The Olomouc Aquapark was completed in June 2009. The total area of swimming pools, both outdoor (summer) and indoor, is 1,150 square meters. The Aquapark offers numerous draws, e.g., a roller coaster, sauna, whirlpool baths and counterflow waves, as well as a variety of services (massages, children's corner, summer outdoor restaurant...). Another local developer, GEMO OLOMOUC reconstructed a derelict sports stadium into a state-of-art sports centre. In 2010 a four-star hotel with congress facilities NH OLOMOUC CONGRESS was erected on the site. A three-star Hotel ibis Olomouc Centre was opened in 2012 and a four-star Clarion Congress Hotel Olomouc, reconstructed from the old Sigma Hotel, in September 2013.

The area where the Jeseníky foothills merge into the plain of the River Morava offers wonderful leisure-time opportunities. Forty-seven hectares of green parks, a real treasure of the City, encircle the historical centre of Olomouc. International flower exhibitions FLORA take place there every year. The Litovelské Pomoraví National Reserve – 9 600 hectares of floodplain forests – lies nearby. A visitor can see this and much more during a sightseeing flight – planes start from the Olomouc airfield.

Počty hostů v hromadných ubytovacích zařízeních cestovního ruchu v Olomouci Number of Guests in Collective Tourist Accommodation Establishments in Olomouc

Stát Country	2009	2010	2011	2012	2013
Česká republika Czech Republic	45 534	48 923	47 759	53 945	65 547
Rusko, Lotyšsko, Ukrajina, Litva, Estonsko Russia, Latvia, Ukraine, Lithuania, Estonia	9 577	17 886	15 563	16 281	19 425
Slovensko Slovakia	4 236	4 815	4 836	5 412	6 205
Německo Germany	4 594	5 085	4 860	5 840	5 865
Polsko Poland	2 600	3 365	3 357	3 448	4 283
Itálie Italy	1 821	2 386	2 155	2 493	3 117
Rakousko Austria	2 289	2 181	2 108	2 575	2 644
USA USA	1 149	1 766	1 529	1 472	1 317
Ostatní Others	12 364	13 384	13 184	16 009	16 987
Celkem Total	84 164	99 791	95 351	107 475	125 390

Pozn.: viz tabulka Kapacita hromadných ubytovacích zařízení cestovního ruchu v Olomouci | Note: see the table Capacity of Collective Tourist Accommodation Establishments in Olomouc
Zdroj: Český statistický úřad | Source: Czech Statistical Office

Návštěvnost v hromadných ubytovacích zařízeních cestovního ruchu v Olomouci Occupancy in Collective Tourist Accommodation Establishments in Olomouc

	2009	2010	2011	2012	2013
Celkový počet přenocování hostů (počet nocí) Total number of overnight staying of visitors (nights)	142 526	173 087	162 393	184 412	220 203
Průměrná délka pobytu (ve dnech) Average duration of visit (days)	2,7	2,7	2,7	2,7	2,8

Pozn.: viz tabulka Kapacita hromadných ubytovacích zařízení cestovního ruchu v Olomouci | Note: see the table Capacity of Collective Tourist Accommodation Establishments in Olomouc
Zdroj: Český statistický úřad | Source: Czech Statistical Office

Kapacita hromadných ubytovacích zařízení cestovního ruchu v Olomouci Capacity of Collective Tourist Accommodation Establishments in Olomouc

	2009	2010	2011	2012	2013
Počet ubytovacích zařízení Number of accommodation establishments	28	29	28	42	44
Počet pokojů v ubytovacích zařízeních Number of rooms	766	1 200	1 173	1 513	1 697
Počet lůžek v ubytovacích zařízeních Number of beds	1 591	2 683	2 662	3 472	3 792
Průměrná obsazenost lůžek (v %) Average bed occupancy (%)	27,6	28,0	27,2	27,4	28,2

Pozn.: na základě výsledků projektu MMR Zkvalitnění informací o vybraných sektorech cestovního ruchu došlo k revizi dat o kapacitách a návštěvnosti za roky 2012 a 2013, toho důvodu nejsou údaje před rokem 2012 srovnatelné | Note: the data related to numbers of beds and visitors for 2012 and 2013 have been reassessed based on a Ministry for Regional Development's project focused on improved gathering of information from selected sector of tourism; the pre-2012 data therefore have no informative value

Zdroj: Český statistický úřad | Source: Czech Statistical Office

Partnerská města Partner Cities

Město City	Země Country	Partnerství od Partner city since
Antony	Francie France	1990
Luzern	Švýcarsko Switzerland	1992
Tampere	Finsko Finland	1992
Veenendaal	Nizozemí Netherlands	1993
Owensboro	Kentucky, USA Kentucky, USA	1993
Subotica	Srbsko Serbia	1996
Nördlingen	Německo Germany	1997
Pécs	Maďarsko Hungary	2002
Bratislava – Staré Město	Slovensko Slovakia	2012



DOPRAVA TRANSPORT

Z hlediska dopravy osob a nákladů je v současné době pro Olomouc klíčová doprava silniční a železniční. Letecká, cyklistická, vodní a pěší doprava plní především účely rekreační, turistické nebo sportovní, i když se město Olomouc snaží zvýšit podíl hromadné a nemotoristické dopravy na dělbě přepravní práce.

Vnější dopravní spojení Olomouce je s ohledem na její vnitrozemskou polohu vynikající a budováním dálnice D11 a rychlostní komunikace R35 se ještě zlepší a vzroste význam města na křižovatce dvou klíčových vnitrostátních i mezinárodních komunikací. Význam města bude posílen i dobudováním dálnice D1.

Mezinárodní silnice E462 zajišťuje severojižní spojení Polska s Moravou a Rakouskem. Napojením rychlostní komunikace R46 na dálnici D1 ve Vyškově je zabezpečeno komfortní dopravní spojení s Brnem a další pokračování na Prahu (dálnice D1) a Bratislavu (dálnice D2). Napojením komunikace R35 na dálnici D1 v Lipníku nad Bečvou je rovněž zabezpečeno bezproblémové a kapacitní napojení na Ostravu a Bohumín a dále do Polska.

Olomouc je důležitým železničním uzlem s hlavním nádražím v blízkosti centra města. V budově hlavního nádraží se nachází ČD Centrum, poskytující nadstandardní služby cestujícím. Železniční doprava ve městě je součástí pěti tratí ČD, včetně přímé trasy na Prahu. Železniční trať je modernizována výstavbou spojovacího ramene I. a II. koridoru Česká Třebová – Olomouc – Přerov.

Významné železniční tratě (označení, směr)

- 270 Olomouc směr Přerov, Ostrava
- 270 Olomouc směr Zábřeh, Praha
- 275 Olomouc směr Senice na Hané
- 290 Olomouc směr Šternberk, Šumperk
- 301 Olomouc směr Prostějov, Nezamyslice
- 310 Olomouc směr Krnov, Opava

Roads and railway are all-important for passenger and freight transport in Olomouc and its vicinity, while all other kinds of transport – whether by air or boat, cycling or hiking – are rather associated with sports and leisure time, notwithstanding efforts of the City of Olomouc to increase the share of the public transport and non-motor vehicles within the overall traffic.

Due to its inland location, Olomouc's outer transport link is excellent. After the D11 motorway and the R35 expressway have been completed, the significance of the city will increase as it is located on the crossroads of two key domestic and international roads. Olomouc will become a major highway junction after the completion of the Motorways D1.

The international road No. E462 provides a north-south link between Poland, Moravia and Austria. By connecting the R46 expressway to the D1 motorway at Vyškov, a comfort link with Brno is ensured with a further link with Prague (via D1 motorway) and Bratislava (via D2 motorway). The speedway R35 is linked to the motorway D1 at Lipník nad Bečvou, which provides a smooth and easy high-capacity traffic connection to Poland via Ostrava and Bohumín.

Olomouc is also an important railway junction with the Central Station being located near the city centre. A Passengers Centre (CD Centrum) at the Central Station offers high-grade service to its customers. Five railway lines go through the city, including the main line to Prague.

Major Railway Lines

- No. 270 to Přerov, Ostrava
- No. 270 to Zábřeh, Praha
- No. 275 to Senice na Hané
- No. 290 to Šternberk, Šumperk
- No. 301 to Prostějov, Nezamyslice
- No. 310 to Krnov, Opava

Veřejná hromadná doprava je realizována formou Integrovaného dopravního systému Olomouckého kraje (autobusy, tramvaje, včetně nízkopodlažních vozů pro tělesně postižené).

Dopravci: Dopravní podnik města Olomouce, a. s.

Veolia Transport Morava a. s.

Další soukromí dopravci jsou zapojeni do integrovaného dopravního systému částečně.

Blízké hraniční přechody

▪ Břeclav	140 km	SK
▪ Bohumín	130 km	PL
▪ Český Těšín	120 km	PL
▪ Mikulovice	100 km	PL
▪ Hatě	157 km	A
▪ Mikulov	140 km	A
▪ Rozvadov	434 km	D

Letecká doprava

3,8 km západně od středu města leží veřejné letiště Olomouc pro letouny, kluzáky, vrtulníky, ultralehká letadla, volné balony a vzducholodě. Provozovatelem letiště je Hanácký Aeroklub Olomouc o. s. Letiště má omezené parametry (dráha 800 m, travnatý povrch).

Aerodrome chart (radiové spojení) – olomouc info 118,000

e-mail: info@hao.cz, www.hao.cz

Nejbližší významná letiště

▪ Praha	278 km
▪ Brno	75 km
▪ Ostrava	90 km
▪ Vídeň	198 km (A)

Nejbližší významný přístav

▪ Bratislava	200 km (SK)
--------------	-------------

An Integrated System of Public Transport operates in the city, including trams, busses, incl. low-rise trams and busses for the disabled.

Operators: Dopravní podnik města Olomouce, a. s.

Veolia Transport Morava a. s.

Other private transport companies participate in the integrated transport system at least partly.

Important Boarder Crossings (distance, country)

▪ Břeclav	140 km	Slovakia
▪ Bohumín	130 km	Poland
▪ Český Těšín	120 km	Poland
▪ Mikulovice	100 km	Poland
▪ Hatě	157 km	Austria
▪ Mikulov	140 km	Austria
▪ Rozvadov	434 km	Germany

Air Transport

A public airfield for aeroplanes, gliders, helicopters, ultra-lights, balloons and airships is located 3.8 km to the west of the city centre. The airfield is operated by Hanácký Aeroklub Olomouc o. s. Its technical parameters are limited (a 800-meter take-off strip with grassy surface).

Aerodrome chart (radio connection) – olomouc info 118,000

e-mail: info@hao.cz, www.hao.cz

Important International Airports

▪ Prague	278 km	CZ
▪ Brno	75 km	CZ
▪ Ostrava	90 km	CZ
▪ Vienna	198 km	Austria

Important River Ports

▪ Bratislava	200 km	Slovakia
--------------	--------	----------

TECHNICKÁ INFRASTRUKTURA

TECHNICAL INFRASTRUCTURE



Voda

Pitná voda je dodávána do vodárních sítí z podzemních zdrojů skupinového vodovodu Olomouc. Dodavatelem vody a provozovatelem vodovodů je MORAVSKÁ VODÁRENSKÁ, a. s., člen skupiny Veolia Voda, Tovární 41, 779 00 Olomouc, tel.: 585 536 111, zákaznická linka 840 668 668, www.smv.cz. Odpadní vody jsou odváděny jednotnou kanalizační soustavou na městskou čistírnu odpadních vod (ČOV), která je po rekonstrukci a splňuje technické i kapacitní požadavky na čištění. Provozovatelem ČOV a kanalizace je MORAVSKÁ VODÁRENSKÁ, a. s., Olomouc.

Elektrická energie

Elektrická energie je rozváděna sítí vysokého a nízkého napětí. Dodavatelem elektřiny jsou společnosti ČEZ Distribuce, a. s., která zajišťuje distribuci elektřiny, a ČEZ Prodej, s. r. o., která zajišťuje prodej elektřiny konečným zákazníkům, adresa pro písemnou komunikaci ČEZ Zákaznické služby, s. r. o., Guldenerova 2577/19, 326 00 Plzeň, tel.: 840 840 840, e-mail: cez@cez.cz, www.cez.cz.

Teplota

Teplota je vyráběna v teplárně na uhlí a špičkové výtopně na mazut a zemní plyn. Teplárna je po rekonstrukci a splňuje s rezervou požadavky zákona na ochranu ovzduší. Teplota je k odběratelům přiváděna soustavou horkovodů a parovodů. Dodavatelem tepla je společnost Dalkia Česká republika, a. s., Region Střední Morava, 779 00 Okružní 19, Olomouc, tel.: 581 809 721, e-mail: info@dalkia.cz, www.dalkia.cz.

Water

Drinking water is supplied by water distribution system from the underground sources of the Olomouc group water main. The water supplier and operator is MORAVSKÁ VODÁRENSKÁ, a. s., member of Veolia Voda Group, Tovární 41, 779 00 Olomouc, tel.: +420 585 536 111, customer line +420 840 668 668, www.smv.cz. Sewage water is conducted through a unified sewerage system to the municipal sewage treatment plant that has recently been reconstructed and meets the technical and capacity requirements for treatment. The sewage treatment plant and the sewerage system are operated by MORAVSKÁ VODÁRENSKÁ, a. s.

Electric Power

Electric power is distributed via a high-voltage and low-voltage network. ČEZ Distribuce, a. s., which provides distribution of electric power and ČEZ Prodej, s. r. o., which provides sale of electric power to end customers, address for written communication ČEZ Zákaznické služby, s. r. o., Guldenerova 2577/19, 326 00 Plzeň, tel.: +420 840 840 840, e-mail: cez@cez.cz, www.cez.cz, are the electric power suppliers.

Heat

Heat is produced in a coal heating plant and a top-class black oil and natural gas heating plant. The heating plant has been reconstructed and it meets, with a reserve, the requirements of the environment protection law. The heat is supplied by a system of heat and steam ducts. The heat supplier is Dalkia Česká republika, a. s., Region Central Moravia, Okružní 19, 779 00 Olomouc, tel.: +420 581 809 721, e-mail: info@dalkia.cz, www.dalkia.cz.

Plyn

Zemní plyn je k odběratelům přiváděn soustavou plynovodů. Plynofikováno je celé území města. Dodavatelem plynu je RWE Energie, s. r. o., Jeremenkova 1211/40b 779 00 Olomouc, tel.: 840 113 355, e-mail: info@rwe.cz, www.rwe.cz.

Telekomunikace

Telekomunikační služby prostřednictvím veřejné pevné telefonní sítě zajišťuje O2 Czech Republic, a. s., Za Brumlovkou 266/2, 140 00 Praha – Michle, tel.: 840 114 114, www.o2.cz. Dalšími operátory jsou zejména společnosti Dial Telecom, RIO Media, GTS Novera, UPC.

Provozovateli veřejných mobilních telefonních sítí jsou:

- O2 Czech Republic, a. s., infolinka: 800 020 202, www.o2.cz
- T-Mobile Czech Republic a. s., infolinka: 603 603 603, www.t-mobile.cz
- Vodafone Czech Republic a. s., infolinka: 800 777 777, www.vodafone.cz
- U:fon, infolinka: 811 811 811, www.ufon.cz

Natural Gas

Natural gas is distributed to customers via gas pipeline systems. Gas is supplied to all parts of the city. The gas supplier is RWE Energie, s. r. o., Jeremenkova 1211/40b 779 00 Olomouc, tel.: +420 840 113 355, e-mail: info@rwe.cz, www.rwe.cz.

Telecommunications

O2 Czech Republic, a. s., Za Brumlovkou 266/2, 140 00 Praha – Michle is the largest provider of telecommunication services in the Czech Republic via fixed phone network, tel.: +420 840 114 114, www.o2.cz. Dial Telecom, RIO Media, GTS Novera, UPC are further fixed network providers.

Public mobile phone network providers are as follows:

- O2 Czech Republic, a. s., infoline: +420 800 020 202, www.o2.cz
- T-Mobile Czech Republic a. s., infoline: +420 603 603 603, www.t-mobile.cz
- Vodafone Czech Republic a. s., infoline: +420 800 777 777, www.vodafone.cz
- U:fon, infoline: +420 811 811 811, www.ufon.cz

TRH PRÁCE EMPLOYMENT MARKET



Nezaměstnanost

Vývoj nezaměstnanosti lze sledovat veličinami míra nezaměstnanosti, od ledna 2013 nově podíl nezaměstnaných osob, a počet uchazečů na jedno volné pracovní místo.

Olomoucký kraj se řadí dlouhodobě mezi kraje s nadprůměrnou mírou nezaměstnanosti, která patří k těm nejvyšším v rámci České republiky. Okres Olomouc i město Olomouc v rámci kraje patří mezi oblasti s nižší mírou nezaměstnanosti, v letech 2005–2009 se dokonce nezaměstnanost ve městě dostala pod národní úroveň, nicméně po roce 2009 už se opět nezaměstnanost města i okresu pohybuje nad úrovní České republiky.

Unemployment

Trends of unemployment can be measured by the unemployment rate, and since January 2013 also a proportion of the unemployed among the population, and number of the unemployed per job offer.

The Olomouc Region has long suffered from a higher-than-average unemployment rate – indeed, one of the highest in the Czech Republic. As for the City and District of Olomouc, the situation has always been more optimistic than in other parts of the Region. The unemployment rate in the City had been lower than that on the national level between 2005 and 2009, but after 2009 has once again rose above the Czech Republic's average both for the City and the District of Olomouc.

Vývoj míry nezaměstnanosti | podílu nezaměstnaných osob v % k 31. 12. Rate of Unemployment | the Proportion of the Unemployed (%) as of 31. 12.

	2004	2005	2006	2007	2008	2009	2010	2011	2012	2013	30.6.2014
Olomouc City of Olomouc	9,7	8,0	6,9	4,8	5,0	9,1	10,0	9,4	9,1 *	9,3 **	8,4 **
Okres Olomouc District of Olomouc	10,3	9,4	7,6	5,5	5,8	11,2	11,2	10,1	10,5	9,2 **	8,4 **
ČR Czech Republic	9,5	8,9	7,7	6,0	6,0	9,2	9,6	8,6	9,4	8,2 **	7,4 **

* míra nezaměstnanosti v Olomouci k 30. 11. 2012 | unemployment rate for Olomouc, 30th November 2012

** podíl nezaměstnaných osob – nový ukazatel registrované nezaměstnanosti v ČR, který vyjadřuje podíl dosažitelných uchazečů o zaměstnání ve věku 15–64 let ze všech obyvatel ve stejném věku, jenž od ledna 2013 nahradil doposud zveřejňovanou míru nezaměstnanosti | the proportion of the unemployed – an unemployment indicator recently introduced in the Czech Republic – shows the proportion of unemployed people aged 15 to 64 among the population. Since January 2013 it has replaced the previous indicator – unemployment rate

Zdroj: Český statistický úřad, Úřad práce ČR, Ministerstvo práce a sociálních věcí | Source: Czech Statistical Office, Labour office of the Czech Republic, Ministry of Labour and Social Affairs

Míra nezaměstnanosti | podíl nezaměstnaných osob v okresech Olomouckého kraje v % k 31. 12. Rate of Unemployment | the Proportion of the Unemployed in Districts of Olomouc Region (%) as of 31. 12.

Okres District	2004	2005	2006	2007	2008	2009	2010	2011	2012	2013	30.6.2014
Jeseník	18,3	16,9	14,7	11,1	11,5	16,9	19,7	16,8	16,4	11,9*	9,7*
Olomouc	10,3	9,4	7,6	5,5	5,8	11,2	11,2	10,1	10,5	9,2*	8,4*
Prostějov	9,9	8,4	6,2	4,2	4,7	9,9	11,1	9,8	10,9	8,3*	6,8*
Přerov	12,7	11,6	10,6	8,4	8,0	12,3	13,0	12,0	12,8	10,7*	9,7*
Šumperk	12,6	12,0	10,4	8,2	8,1	14,6	13,4	13,0	12,8	10,5*	8,7*
Olomoucký kraj Region of Olomouc	11,7	10,7	9,0	6,7	6,9	12,2	12,5	11,4	11,9	9,8*	8,5*

* podíl nezaměstnaných osob – nový ukazatel registrované nezaměstnanosti v ČR, který vyjadřuje podíl dosažitelných uchazečů o zaměstnání ve věku 15–64 let ze všech obyvatel ve stejném věku, jenž od ledna 2013 nahradil doposud zveřejňovanou míru nezaměstnanosti | the proportion of the unemployed – an unemployment indicator recently introduced in the Czech Republic – shows the proportion of unemployed people aged 15 to 64 among the population. Since January 2013 it has replaced the previous indicator – unemployment rate

Zdroj: Český statistický úřad, Úřad práce ČR | Source: Czech Statistical Office, Labour office of the Czech Republic

Počet uchazečů o zaměstnání na jedno volné pracovní místo k 31. 12. Number of Job Seekers per Vacancy as of 31. 12.

	2004	2005	2006	2007	2008	2009	2010	2011	2012	2013
Okres Olomouc District of Olomouc	17,7	10,5	5,1	3,9	7,0	52,0	32,2	47,1	87,8	48,5
ČR Czech Republic	10,6	9,8	4,8	2,5	3,9	17,4	18,2	14,2	15,6	17,0

Zdroj: Český statistický úřad | Source: Czech Statistical Office

Nezaměstnanost v Olomouci od roku 2002 neustále klesala, ve 3. čtvrtletí 2004 dokonce klesla pod celorepublikovou úroveň a pod ní se udržela až do poloviny roku 2009. Na přelomu let 2007 – 2008 již byla disponibilní pracovní síla do značné míry omezena a firmy často považovaly za překážku dalšího rozvoje nedostatek pracovníků vyhovující kvalifikace. Celosvětová hospodářská krize se projevila výrazným nárůstem nezaměstnanosti. V krizovém roce 2009 nezaměstnanost prakticky celý rok rostla. V únoru 2010 se počet uchazečů o zaměstnání v Olomouckém kraji přiblížil k hranici 45 tisíc osob – jednalo se o rekordní hodnotu. V roce 2011 bylo nejvyšší hodnoty nezaměstnanosti – druhého dlouhodobého maxima – dosaženo hned v lednu, od února 2011 pak míra nezaměstnanosti mírně klesala. Podobný vývoj pokračoval i v 1. polovině roku 2012, pak se ale pokles nezaměstnanosti zastavil a od srpna 2012 dochází ke zvratu ve vývoji – počet uchazečů o zaměstnání se postupně začíná v meziročním srovnání zvyšovat a na konci roku činí v kraji meziroční nárůst přes dva tisíce nezaměstnaných. Nárůst nezaměstnanosti pokračoval i v roce 2013, bylo dosaženo dosud nejvyšší prosincové hodnoty nezaměstnanosti od vzniku krajského uspořádání (meziročně o více než 3 tisíce osob).

Mzdy

Průměrná měsíční mzda v Olomouckém kraji výrazně zaostává za průměrem ČR, mzdy v samotném okrese Olomouc jsou z hlediska kraje nadprůměrné, nicméně stále výrazně pod průměrem ČR.

Průměrná měsíční mzda v Kč Average Monthly Wages in CZK

	2004	2005	2006	2007	2008	2009	2010	2011	2012	2013
Olomoucký kraj Region of Olomouc	15 898	16 675	17 639	18 508	20 011	19 532	20 793	21 643	22 487	22 267
ČR Czech Republic	18 582	19 631	20 844	21 692	23 542	22 724	23 951	24 319	25 101	25 128

Pozn.: od roku 2009 došlo ve statistice práce a mezd ke změnám v metodice zjišťování a prezentaci výsledků – nově jsou výsledky publikovány za celou populaci podniků, nikoliv pouze za podnikatelské subjekty nad 20 zaměstnanců | Note: starting from 2009, a new data collection method has been used in labour and wages statistics, as the published results encompass data gathered from all enterprises (not only those over 20 employees)

Zdroj: Český statistický úřad | Source: Czech Statistical Office

From 2002 on, the unemployment rate in Olomouc had been steadily decreasing. Starting from the 3rd quarter of 2004, it even dropped below the national average and would remain lower than the average until mid-2009. Late in 2007 and in 2008, skilled workforce became scarce. Many companies often considered the lack of the qualified workforce a major hindrance in their further development, until the global recession resulted in a substantial increase in the unemployment rate. In 2009, with the recession in its depth, the unemployment rate had been virtually increasing throughout the year. The total numbers of unemployed people looking for a job on the territory of the Olomouc Region nearly reached a record high of 45 thousand in February 2010. In 2011, unemployment reached its peak – and the second highest figure during last years – as early as in January; from February 2011 on, it had been gradually decreasing until well into the first half of 2012. After that, the decreasing trend reversed and the total numbers of the unemployed has been rising since August 2012, having reached a year-on-year increase by more than 2 thousand unemployed by the end of the year. The unemployment rate kept growing in 2013, when the highest-ever figure for December since 2000 was reached (it rose by more than 3 thousand people as compared to the previous December).

Wages

Average wages are by far lower in the Olomouc Region than on the national level. As for the District of Olomouc, though well above the regional average, wages still remain below the national average.

PODNIKÁNÍ ENTERPRISE



Významnou charakteristikou Olomouckého kraje je relativně vysoká koncentrace tradičních průmyslových oborů, především výroba vlákniny, papíru a výrobků z papíru, výroba a opravy strojů a zařízení nebo potravinářství. Vedle tradičních průmyslových oborů je dalším specifickým kraje relativně významné postavení výroby elektrických a optických přístrojů. Rovněž v Olomouci je vysoká koncentrace potravinářského a strojírenského průmyslu (s významnou a tradiční rolí čerpadlářství). Tato tradiční odvětví často využívají zcela specifické znalosti nahromaděné letitou zkušeností v daném konkrétním oboru stejně jako letitou podnikatelskou kulturu a invence. V průmyslové výrobě převažují menší podniky. V Olomouci prakticky neexistují velké soukromé firmy (nad 1000 zaměstnanců) a rovněž mezi středně velkými subjekty (250 – 1000 zaměstnanců) převažují zaměstnavatelé z veřejného sektoru.

V Olomouci je vzhledem k administrativní funkci i geografické poloze v centrální části Moravy silně zastoupen sektor veřejných služeb reprezentovaný kvalitními vzdělávacími, zdravotnickými a sociálními zařízeními, které přesahují hranice okresu. Komerční služby pak především slouží potřebám místního oby-

The Olomouc Region is characteristic for fairly high concentration of traditional industries, notably production of pulp, paper and related products; machinery manufacturing and repair; and food-processing industry. Beside these traditional sectors, manufacturing of electrical and optical equipment plays an important role in the local economy. As for the City of Olomouc, the local industry consists of food processing and engineering (especially pump engineering has had long tradition). The traditional branches of industry build on specific experience and knowledge accumulated by skilled local workforce over many long years of practice, as well as on inventiveness and corporate culture. Local industrial enterprises are usually not too large. Big private companies (over 1000 employees) are virtually nonexistent and also medium-sized establishments (250 to 1000 employees) mostly belong to the public sector.

Due to Olomouc's position in the heart of Moravia and its role as an administrative centre, the public sector is well developed here, with high quality educational, health-care and social establishments, which offer their services to the entire District and wider vicinity. Commercial services are utilized mostly by

vatelstva, přičemž v souvislosti se vstupem významných obchodních řetězců se město stalo regionálním nákupním centrem. V současné době vstupují do města zejména logistické firmy, cílem města je přilákání firem ze sektoru strategických služeb, kterých je ve městě omezený počet. Olomoucký kraj společně s městem Olomouc, univerzitami a hospodářskou komorou zahájil implementaci Regionální inovační strategie.

Pro podporu živnostenského podnikání bylo na Magistrátu města Olomouce zřízeno Jednotné kontaktní místo, jehož účelem je především usnadnit začátek podnikání jak na území ČR, tak v rámci celého evropského trhu, a to zejména prostřednictvím poskytování informací, bezplatných konzultací a odborné pomoci v oblasti poskytování služeb. Více na www.olomouc.eu/jkm.

Olomouc's citizens. The City has become a regional shopping centre thanks to numerous retail chains that have recently come to Olomouc. Several logistics companies currently establish their local offices in the City. The municipality tries to attract strategic services to Olomouc, since this sector is still underdeveloped here. The Olomouc Region, in cooperation with the City of Olomouc, local universities and the Chamber of Commerce, has initiated the implementation of the Regional Innovation Strategy.

A Point of Single Contact was established at the Olomouc City Hall in order to help people establish a private business both in the Czech Republic and EU market by providing information, free consultancy and expertise in delivering services. More information is available at www.olomouc.eu/jkm website.

Firmy a zaměstnanci podle odvětví v Olomouci k 31. 12. 2013 Companies and Employees in Olomouc as of 31. 12. 2013

	Zaměstnavatelé Number of companies	Počet pracovníků Number of employees
Výroba potravinářských výrobků, nápojů a tabákových výrobků Food, drinks and tobacco production	4	1 715
Výroba textilií, oděvů a usní Textile, clothing and leather production		
Zpracování dřeva, výroba papíru a papírenských výrobků, polygrafie Woodworking, paper production, printing industry		
Výroba chemických látek a přípravků Chemical production	3	446
Výroba základních farmaceutických přípravků a výrobků Manufacture of basic pharmaceutical products and preparations		
Výroba pryžových a plastových výrobků Rubber and plastics production		
Výroba základních kovů, hutní zpracování kovů, slévárenství Metal production, foundry industry	3	644
Výroba elektrických zařízení Electrical equipment production		
Výroba strojů a zařízení Machinery production	6	1 810
Výroba dopravních prostředků a zařízení Means of transport production		
Výroba elektřiny, plynu a tepla Electricity, gas and heat supply	2	642
Zásobování vodou, činnosti související s odpady Water supply, wastes		
Stavebnictví Construction building	6	1 228
Velkoobchod a maloobchod, opravy a údržba motorových vozidel Wholesale and retail, repairs of appliances	7	1 141
Doprava a skladování Transport and storage	7	1 639
Ubytování, stravování a pohostinství Accommodation and catering		
Informační a komunikační činnosti Information and communication activities		
Peněžnictví a pojišťovnictví Banking and insurance	12	3 447
Činnosti v oblasti nemovitostí Real estate		
Profesní, vědecké a technické činnosti Professional, scientific and technical activities		
Administrativní a podpůrné činnosti Administrative activities		
Veřejná správa a obrana, sociální zabezpečení Public administration and defence, social security		
Vzdělávání Education		
Zdravotní a sociální péče Health care and social aid	23	11 798
Kulturní, zábavní a rekreační činnosti Cultural, entertainment and recreational activity		
Ostatní činnosti Other activities		
Celkem Total	73	24 510

Pozn.: podnikatelské subjekty a organizace nad 100 zaměstnanců | Note: companies over 100 employees

Zdroj: Úřad práce ČR | Source: Labour office of the Czech republic

Subjekty podle formy podnikání v Olomouci k 31. 12. Forms of Enterprises in Olomouc as of 31. 12.

Forma podnikání Form of Enterprise	2009	2010	2011	2012	2013
Podnikatelé – fyzické osoby (vč. samostatně hospodařících rolníků) Entrepreneurs – physical persons	19 601	19 905	20 288	19 839	20 328
Společnosti s ručením omezeným Limited companies	3 305	3 491	3 672	3 814	40 11
Akciové společnosti Joint-stock companies	293	297	305	316	314
Veřejné obchodní společnosti Co-partnership	56	55	57	55	54
Komanditní společnosti Limited partnership	4	4	4	4	3
Zahraniční osoby Foreign persons	7	6	4	2	2
Státní podniky State-owned companies	600	686	730	742	0
Nadace a nadační fondy Foundations	80	35	36	38	39
Obecně prospěšné společnosti Co-operatives	33	36	39	41	49
Příspěvkové organizace Contributory organizations	81	80	80	80	80
Sdružení (svaz, spolek, společnost, klub) Association (syndicate, club)	805	845	896	938	1 036
Církevní organizace Religious association	114	113	116	113	114
Družstva Co-operatives	46	47	48	49	47
Ostatní Others	1 275	1 348	1 387	1 427	1 466
Celkem Total	26 300	26 948	27 662	27 458	27 963

Zdroj: Český statistický úřad | Source: Czech Statistical Office

VÝZNAMNÍ INVESTOŘI V OLOMOUCI

MAJOR INVESTORS IN OLOMOUC



Zahraniční investoři využívají nabídky připravených průmyslových zón. Od roku 1998 byly připraveny dvě průmyslové zóny, které jsou dnes již plně obsazeny převážně zahraničními investory.

Kromě podmínek pro zahraniční investory a větší firmy město také připravuje zainvestované plochy pro podporu menších místních firem. Společně s Univerzitou Palackého připravilo projekt 16ha průmyslové zóny Šlechtitelů a podnikatelského inkubátoru, který byl úspěšně přijat do programu EU Phare 2003, s jehož finanční podporou byl realizován, a byl dokončen v roce 2006.

Město se také zaměřuje na rekonverzi zastaralých a podvyužitých areálů typu „brownfields“, zahájen byl projekt rekonverze areálu kasáren Neředín. Většina ploch (60–70 %) z kategorie brownfields byla a je i v důsledku nedostatku nových volných ploch ve městě postupně obsazována a regenerována soukromými podnikatelskými subjekty. To je nepřímý důkaz silné a rozvíjející se místní ekonomiky.

Jedinečnou rozvojovou lokalitu v rámci Olomouckého kraje představuje Technologický park Olomouc – Hněvotín v atraktivní poloze u dálniční křižovatky směr Brno, jehož developerem je místní stavební firma GEMO OLOMOUC. I. etapa o výměře 50 ha je k dispozici pro realizaci investičních záměrů od léta 2009.

Odezdnáním ekonomické recese došlo k obnovení aktivit developeřských společností připravujících projekty nových administrativních prostor, hotelů a bydlení. Na podzim 2013 byla v rámci první fáze projektu otevřena nákupní galerie Šantovka s moderní architekturou renomovaného londýnského ateliéru Benoy. Další předpokládanou etapou je vybudování nové bytové čtvrti Rezidence Šantovka a poslední fáze projektu počítá i s výstavbou office parku. Díky budování administrativních komplexů se v Olomouci značně rozšiřuje nabídka kancelářských prostor kategorie A.

Foreign investors capitalise on well-prepared industrial zones. Two zones had been prepared after 1998. Currently they are completely built-up and used, mostly by investors from abroad.

Besides creating favourable conditions for foreign investors and large companies, the City has also prepared and developed industrial areas for smaller local enterprises. Hand in hand with Palacký University, it has established the 16-hectare Šlechtitelů industrial zone and a business incubator eligible for funding under Phare 2003 EU Programme, due to which financial contribution it was developed and completed by 2006.

In addition to new development zones, the City is planning to reconvert old unused “brownfield” areas. A project of conversion of Neředín Barracks has started. Most brownfields (60–70 %) have gradually been purchased, reclaimed and used by private companies, partly due to the lack of other suitable industrial sites. This, too, suggests how vigorously the local economy has developed.

The Technological Park at Olomouc – Hněvotín located at an attractive site nearby a junction with a motorway heading for Brno is a unique development location in the Olomouc Region. It has been developed by GEMO OLOMOUC, an Olomouc-based building company. Completed in the summer of 2009, the 1st stage of the Park with the total area of 50 ha is open to prospective investors.

With the recession almost over, developer companies have resumed their activities – preparing projects of new administrative buildings, hotels and blocks of flats. The ‘Šantovka’ shopping mall was completed in the autumn of 2013, designed by the renowned London-based Benoy design studio. The ‘Šantovka’ residential area will be erected as part of the stage 2 and the office park should follow as the stage 3. Due to the construction of new administration premises, the offer of A-level office space in the City of has significantly increased.

Průmyslová zóna Keplerova Keplerova Industrial Zone

Název firmy Company	Činnost Activity	Zahájení činnosti Start of activity
M.L.S. Holice, spol. s r. o. Francie France	výroba alternátorů, prodej, servis a opravy elektrických strojů točivých production of alternators, sale, maintenance and repairs of rotating electric machines	2000
Senior Flexonics Czech s. r. o. Švýcarsko Switzerland	výroba tvarovaných hliníkových a ocelových trubek pro automobilový průmysl production of shaped aluminium and steel pipes for the automotive industry	2001
Smurfit Kappa Olomouc s. r. o. Rakousko Austria	výroba a zpracování vlnité lepenky, návrh a výroba obalů z vlnitých lepenek s offsetovým potiskem production and processing of corrugated cardboard, designing and manufacturing of corrugated cardboard packaging with offset printing	2004

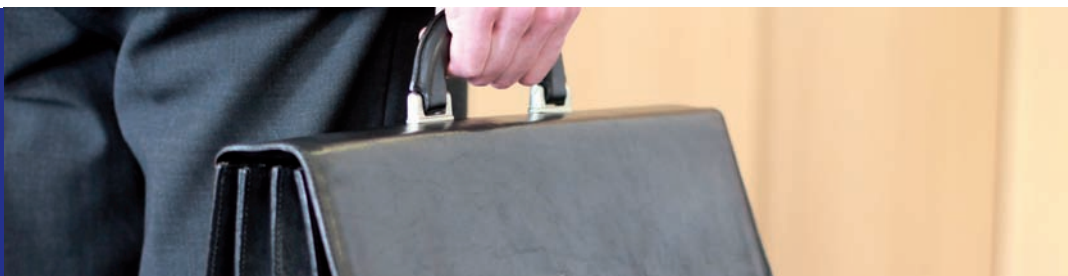
Průmyslová zóna Pavelkova Pavelkova Industrial Zone

Název firmy Company	Činnost Activity	Zahájení činnosti Start of activity
WEBA Olomouc, a. s. Rakousko Austria	výroba velkých lisovacích nástrojů pro strukturní díly s vysokou a nejvyšší pevností manufacturing top-quality punching and forming tools for high-strength and maximum-strength structural parts	1992
RAF ARMATURY s. r. o. Lucembursko, Itálie Luxembourg, Italy	výroba vodovodních baterií production of mixer taps	1999
Koyo Bearings ČR s. r. o. Nizozemí, Německo Netherlands, Germany	výroba jehličkových a válečkových ložisek pro automobilový a strojírenský průmysl production of needle and roller bearings for automotive and engineering industry	2001

Další firmy se zahraniční majetkovou účastí Other Companies with Foreign Capital Share in Olomouc

Název firmy Company	Činnost Activity	Zahájení činnosti Start of activity
Nestlé Česko s. r. o., závod ZORA Švýcarsko Switzerland	výroba čokolády a čokoládových cukrovinek production of chocolate and chocolate candies	1992
ProMinent Dosiertechnik CS, spol. s r. o. Německo Germany	zařízení pro úpravu vody, úprava vody v bazénech, dávkovací zařízení a čerpadla chemikálií facilities for water treatment, swimming-pool water conditioning, dosing devices and chemical pumps	1992
NOVOTISK s. r. o. Rakousko Austria	polygrafická výroba – rotační tisk novin polygraphic production – rotary printing of newspapers	1993
Exerion Precision Technology Olomouc s. r. o. Nizozemí Netherlands	kovoobrábění, montáž kovových rámových konstrukcí a funkčních modulů metalworking, assembly of metal-frame structures and functional modules	1998
GRUNDFOS s. r. o. Švýcarsko Switzerland	prodej a servis čerpadel sale and maintenance of pumps	2000
ExiService Czech Republic, s. r. o. Velká Británie Great Britain	provoz střediska sdílených služeb provide of transformation and outsourcing services	2005
Flowserve Czech Republic, s. r. o. Nizozemí Netherlands	konstrukce a výroba mechanických ucpávek pro čerpadla, turbíny a míchadla construction and production of mechanic seals for pumps, turbines and mixers	2006
Archer Daniels Midland Company USA USA	výroba rostlinných jedlých olejů a kosmetiky, částečně produkce biopaliv manufacture of edible vegetable oils and cosmetics; partly also production of bio-fuels	2009
OTSUKA BRANO s. r. o. Japonsko, Velká Británie Japan, Great Britain	vývoj a výroba pák ruční brzdy a pedálových ústrojí pro automobilový průmysl development and manufacture of hand brake levers and pedals for the automotive industry	2010
Horiba Europe GmbH – org. sl. Německo Germany	automobilové testovací systémy – emisní měřicí systémy automotive test systems – emissions measurement systems	2011

PROČ INVESTOVAT WHY INVEST



- strategická poloha v centru Moravy, přirozené spádové a správní centrum regionu, významná dopravní křižovatka
- historický význam, tradice a kulturnost města jsou spolu s trendem obnovy památek výrazným stimulem rozvoje cestovního ruchu
- dobré životní prostředí a atraktivní krajinný rámeček společně se sportovním zázemím jsou významným předpokladem kvality života a rekreačních aktivit
- dobrá úroveň vzdělání, významná role odborného školství, cizojazyčných gymnázií a vysokého školství vytvářejí podmínky pro dobrou vzdělanost, diverzifikaci a úroveň pracovní síly
- zlepšování podmínek pro rozvoj nových oborů a firem, dynamický vývoj sektoru služeb a obchodu
- dlouhá tradice průmyslové výroby (potravinářství, strojírenství); vstupem zahraničních investic do průmyslových zón města dochází k dalšímu rozvoji průmyslu strojírenského, elektrotechnického a také polygrafie
- dynamický rozvoj podnikatelské sféry, tradice a zázemí kvalitních stavebních firem a společností
- příprava zainvestovaných ploch a podmínek jak pro zahraniční investory, tak pro menší místní firmy a rozvoj Vědeckotechnického parku Univerzity Palackého a podnikatelského inkubátoru
- vstup společností v oblasti strategických služeb
- nová příležitost – Technologický park Olomouc – Hněvotín o výměře 50 ha
- vznik významných výzkumných center univerzit pro podporu inovací a transferu vědy a výzkumu do praxe
- a strategic location in the middle of Moravia, the obvious transport and administrative centre of the region, significant transport crossroads
- historical importance, tradition and cultural life of the city connected with the renovation of cultural monuments are the incentive for further development in travel tourism
- high quality of the environment and an attractive landscape connected with sport events are an important precondition for a healthy life and recreation activities
- prominent role of professional training, foreign languages institutions, and university education guarantee a high level education, diversified and skilled workforce
- long-time tradition and high level of food-processing and engineering create a basis for further development of affiliated branches of industry
- dynamic development of entrepreneurial subjects draws from traditions and background of experienced building companies
- massive boom of services and retail trade is a promise for the future
- well-prepared industrial zones attract foreign investors and small and medium-sized local enterprises, for whom the Science and Technology Park of Palacký University and Business Incubator was developed, as well
- entry of companies in field of strategic services
- new opportunity – Technological Park Olomouc – Hněvotín on an area of 50 ha
- the establishing of major research centres run by universities and focused on supporting innovation and implementing outcomes of R&D processes

**VÝZNAMNÉ
INSTITUTE
A ÚŘADY**
**IMPORTANT
INSTITUTIONS**



Celní úřad pro Olomoucký kraj
Customs Office of the Olomouc Region
Blanická 19, 772 71 Olomouc
tel.: +420 585 111 111
fax: +420 585 111 113
e-mail: podatelna580000@cs.mfcr.cz
www.celnisprava.cz

Český statistický úřad Olomouc
Krajská správa ČSÚ v Olomouci
Czech Statistical Office Olomouc
Jeremenkova 1142/42, 772 11 Olomouc
tel.: +420 585 731 511
e-mail: info@servisolom.czso.cz
www.olomouc.czso.cz

Finanční úřad pro Olomoucký kraj
Revenue Authority of the Olomouc Region
Lazecká 545/22, 779 11 Olomouc
tel.: +420 585 541 111
fax: +420 585 541 424
e-mail: podatelna3101@fs.mfcr.cz
www.financnisprava.cz

**Hasičský záchranný sbor
Olomouckého kraje**
Fire Rescue Service
of the Olomouc Region
Schweitzerova 91, 779 00 Olomouc
tel.: +420 950 770 011
fax: +420 950 770 001
tísňové volání | emergency calls: 150, 112
e-mail: spisovna@olkizs.cz
www.hzscrcz

Katastrální úřad pro Olomoucký kraj
Katastrální pracoviště Olomouc
Land Register Office in Olomouc
Vejdovského 1148/2a, 772 00 Olomouc
tel.: +420 585 552 111
fax: +420 585 552 401
e-mail: kp.olomouc@czuzk.cz
www.czuzk.cz

**Krajská hospodářská komora
Olomouckého kraje**
Chamber of Commerce
of the Olomouc Region
Jeremenkova 40b, 772 00 Olomouc
tel.: +420 587 332 067
fax: +420 587 332 066
e-mail: khkok@khkok.cz
www.khkok.cz

Krajské vojenské velitelství Olomouc
Regional Army Headquarters Olomouc
tř. 1. máje 1, 771 11 Olomouc
tel.: +420 973 406 450
fax: +420 973 406 429
e-mail: kv.olomouc@army.cz
www.kvv-olomouc.army.cz

**Krajský soud v Ostravě,
pobočka v Olomouci**
Regional Court in Ostrava,
Branch Olomouc
Studentská 7, 771 11 Olomouc
tel.: +420 587 402 111
fax: +420 587 402 869
e-mail: podatelna@ksoud.olc.justice.cz
portal.justice.cz

Krajský úřad Olomouckého kraje
Regional Authority
of the Olomouc Region
Jeremenkova 40a, 779 11 Olomouc
tel.: +420 585 508 111
fax: +420 585 508 813
e-mail: posta@kr-olomoucky.cz
www.kr-olomoucky.cz

Městská policie Olomouc
City Police Olomouc
Kateřinská 23, 779 11 Olomouc
tel.: +420 585 209 511
tísňové volání | emergency call: 156
e-mail: prijem.podani@mp-olomouc.cz
www.mp-olomouc.cz

Ministerstvo životního prostředí ČR
Odbor výkonu státní správy VIII, Olomouc
Ministry of the Environment of the CR
Regional Department of State
Administration VIII, Olomouc
Krapkova 3, 779 00 Olomouc
tel.: +420 585 700 950
fax: +420 585 415 174
e-mail: Frantisek.Ondras@mzp.cz
www.mzp.cz

OK4Inovace
Association for Support of Innovation
Jeremenkova 40b, 779 00 Olomouc
tel.: +420 587 432 017
e-mail: info@ok4inovace.cz
www.ok4inovace.cz

Okresní agrární komora Olomouc
District Agrarian Chamber Olomouc
Blanická 3, 772 00 Olomouc
tel.: +420 585 230 670
fax: +420 585 230 670
e-mail: oakol@volny.cz
www.agrocr.cz

Okresní hospodářská komora Olomouc
District Chamber of Commerce Olomouc
Opletalova 1, 772 00 Olomouc
tel.: +420 585 225 231
e-mail: info@hkol.cz
www.hkol.cz

Okresní soud v Olomouci
County Court in Olomouc
tř. Svobody 16, 771 38 Olomouc
tel.: +420 585 503 111
fax: +420 585 225 250
e-mail: posta@osoud.olc.justice.cz
portal.justice.cz

Okresní státní zastupitelství v Olomouci
County Public Prosecutor in Olomouc
tř. 17. listopadu 44, 771 37 Olomouc
tel.: +420 585 205 711
fax: +420 585 205 763
e-mail: podatelna@osz.olc.justice.cz
portal.justice.cz

Policie ČR
Krajské ředitelství policie
Olomouckého kraje
State Police
Police Office of the Olomouc Region
Žižkovo nám. 4, 771 36 Olomouc
tel.: +420 974 766 111
fax: +420 974 766 900
tísňové volání | emergency calls: 158, 112
e-mail: ol.uo.sekretariat@pccr.cz
www.policie.cz

**Regionální agentura pro rozvoj
Střední Moravy**
Regional Development Agency
for Central Moravia
Horní náměstí 5, 772 00 Olomouc
tel.: +420 585 205 970
fax: +420 585 228 581
e-mail: rarsm@rarsm.cz
www.rarsm.cz

Univerzita Palackého v Olomouci
Palacký University in Olomouc
Křížkovského 8, 771 47 Olomouc
tel.: +420 585 631 111, 587 441 111
fax: +420 585 631 012
e-mail: rektor@upol.cz | www.upol.cz

Úřad práce ČR
Krajská pobočka v Olomouci
Kontaktní pracoviště Olomouc
Labour Office of the Czech Republic
Branch Olomouc
Vejdovského 988/4, 779 00 Olomouc
tel.: +420 950 141 111
fax: +420 950 141 302
e-mail: podatelna@ol.mpsv.cz
portal.mpsv.cz/upcr

Vědeckotechnický park UP
The Science and Technology Park of PU
Šlechtitelů 21, 783 71 Olomouc
tel.: +420 585 631 420
fax: +420 585 631 420
e-mail: recepce@vtup.cz
www.vtup.cz

Vrchní soud v Olomouci
High Court in Olomouc
Masarykova 1, 771 11 Olomouc
tel.: +420 585 532 111
fax: +420 585 532 371
e-mail: podatelna@vsoud.olc.justice.cz
portal.justice.cz

Vrchní státní zastupitelství v Olomouci
Regional Public Prosecutor in Olomouc
tř. 17. listopadu 44, 771 11 Olomouc
tel.: +420 585 202 111
fax: +420 585 202 198
e-mail: podatelna@vsz.olc.justice.cz
portal.justice.cz

**Zdravotnická záchranná služba
Olomouckého kraje**
Medical Rescue Service
of the Olomouc Region
Aksamitova 8, 772 00 Olomouc
tel.: +420 585 544 200
fax: +420 585 223 693
tísňové volání | emergency calls: 155, 112
e-mail: info@zssol.cz
www.zssok.cz

Kontakty | Contacts

**Oddělení hospodářského rozvoje
Magistrátu města Olomouce**
City of Olomouc Municipal Office
Department of Economic Development
Hynaisova 10, 779 11 Olomouc
tel.: +420 588 488 405, 408, 412
mobil: +420 602 752 360
e-mail: hosp.rozvoj@olomouc.eu
www.olomouc.eu/business

**Jednotné kontaktní místo pro podnikatele
Magistrát města Olomouce**
Point of Single Contact
City of Olomouc Municipal Office
Palackého 14, 779 11 Olomouc
tel.: +420 588 488 241, 223
fax: +420 588 488 055
e-mail: jkm@olomouc.eu
www.olomouc.eu/jkm

**Informační centrum Olomouc
Magistrát města Olomouce**
Information Centre Olomouc
City of Olomouc Municipal Office
Horní náměstí – radnice, 779 11 Olomouc
tel.: +420 585 513 385, 392
fax: +420 585 220 843
e-mail: infocentrum@olomouc.eu
www.tourism.olomouc.eu

**CzechInvest
Regionální kancelář pro Olomoucký kraj**
CzechInvest
Office of Olomouc Region
Jeremenkova 40b, 772 00 Olomouc
tel.: +420 587 332 186, 188, 190
fax: +420 587 332 195
e-mail: olomouc@czechinvest.org
www.czechinvest.org