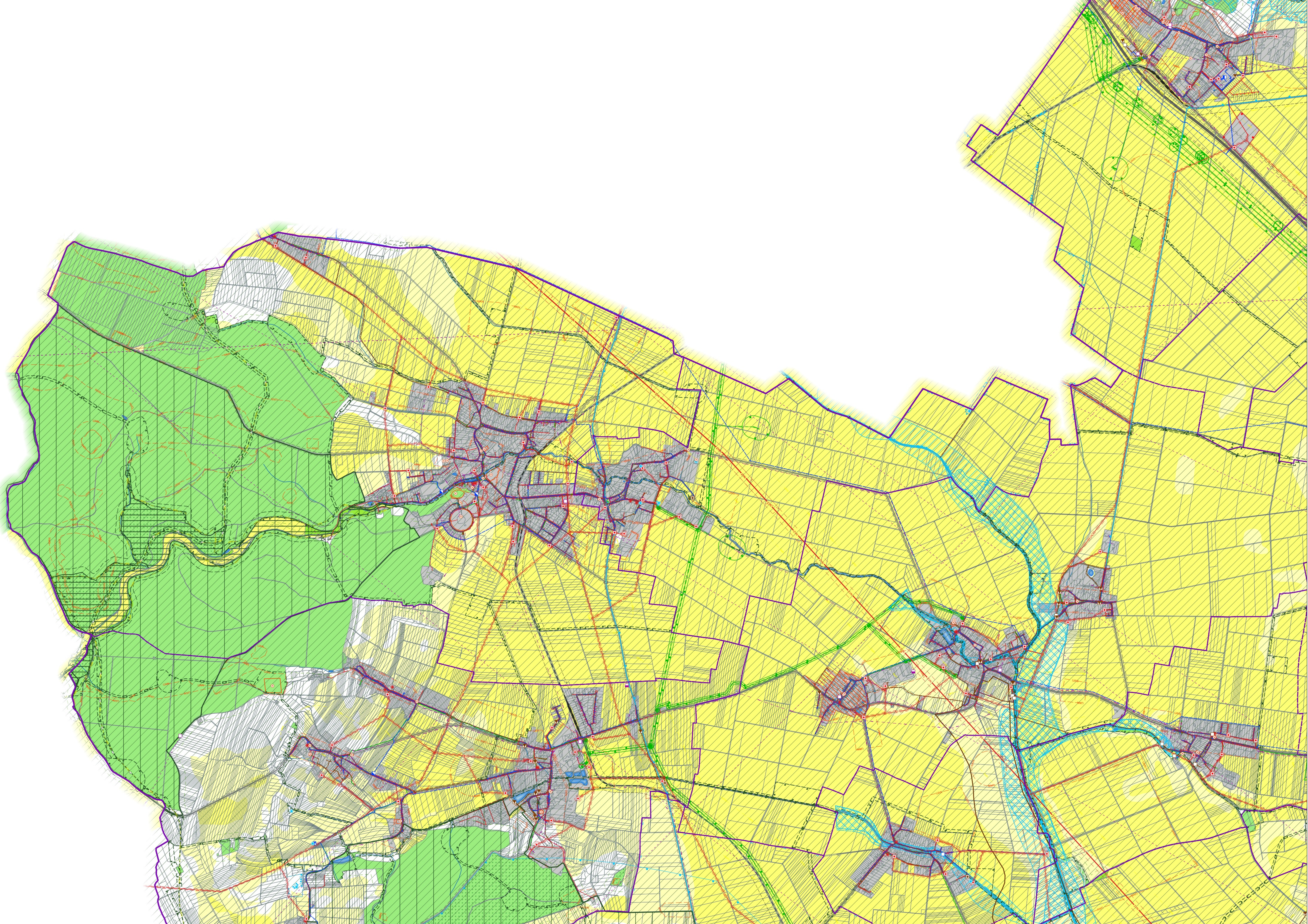
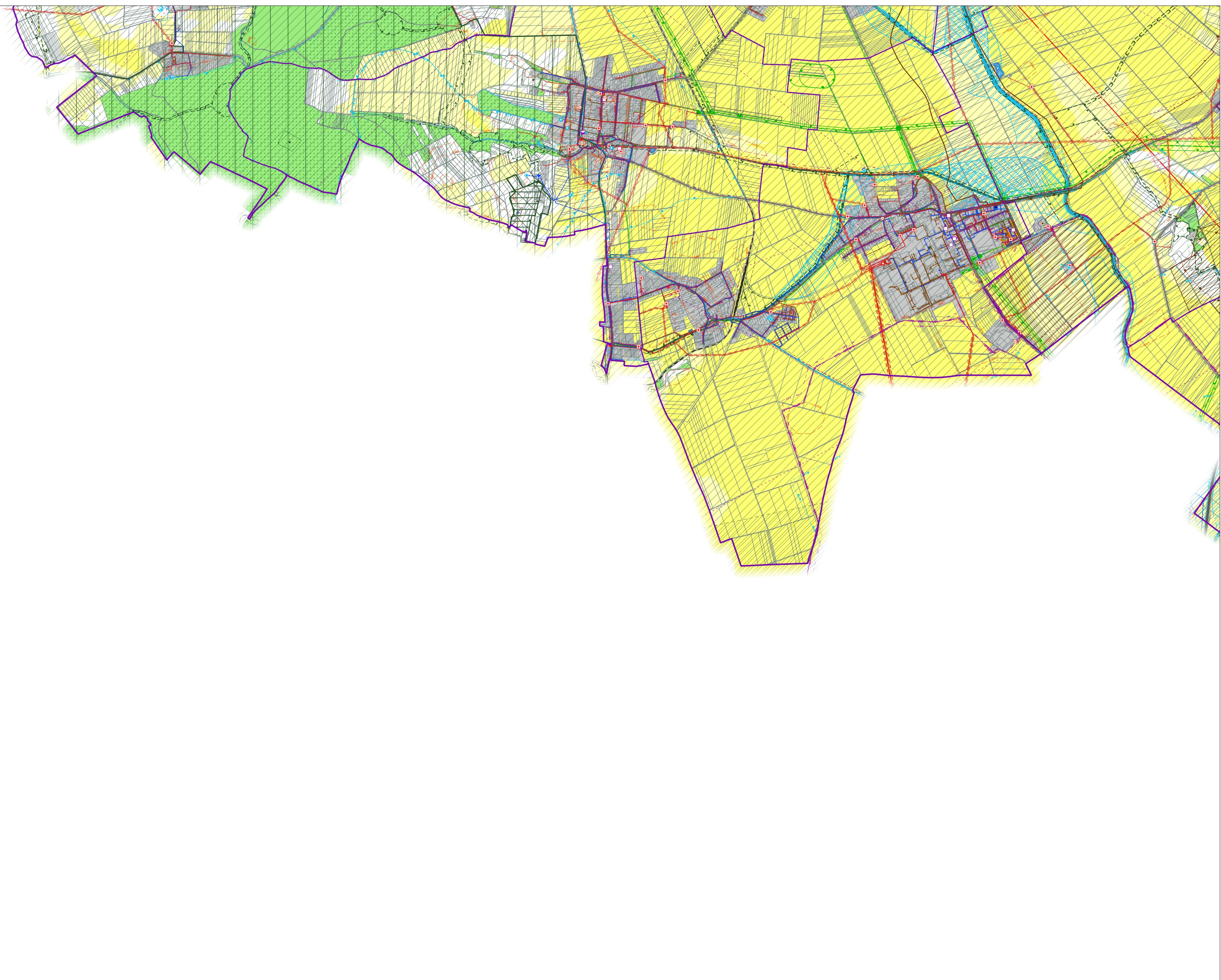




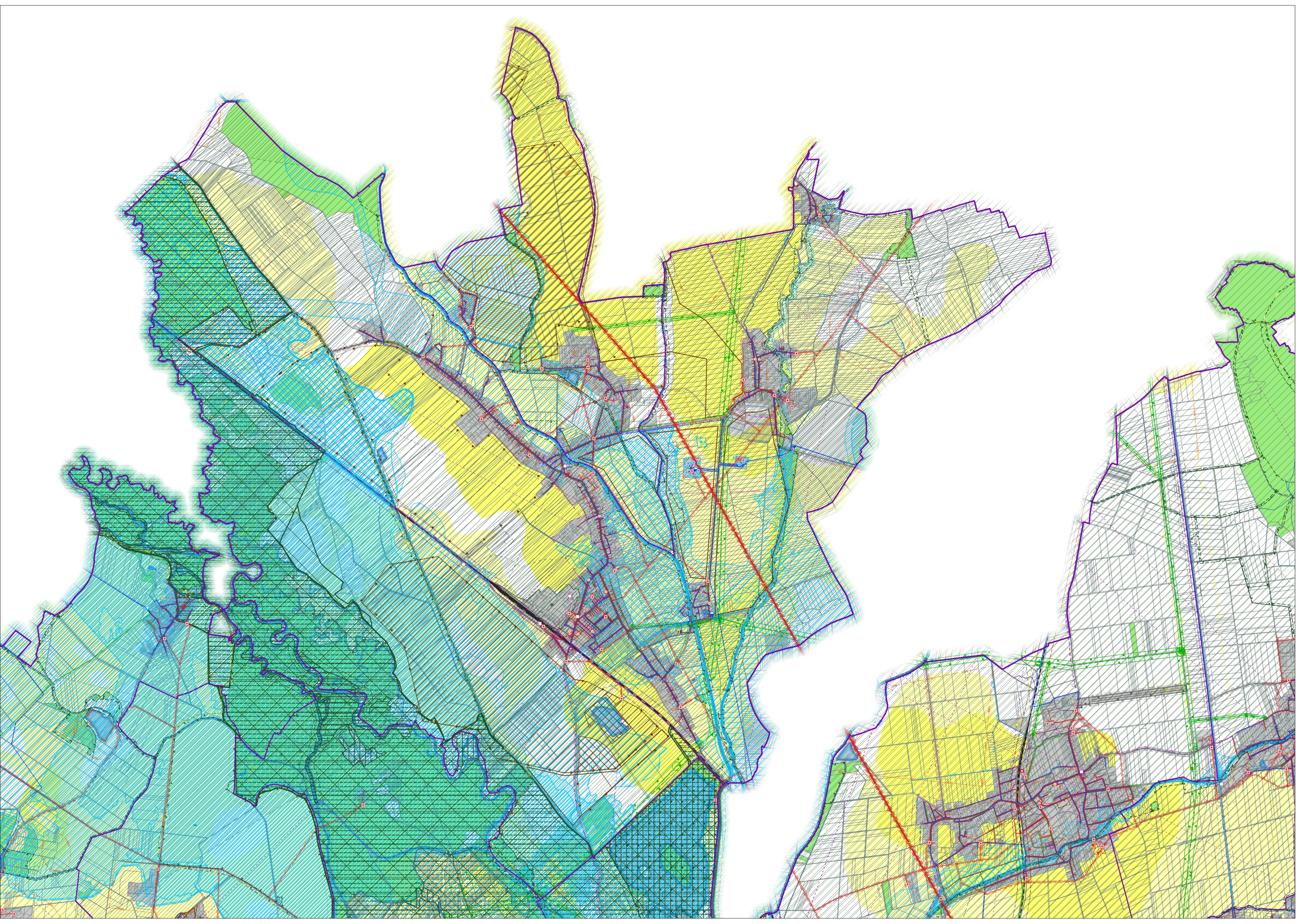
- VPS z nadřazené dokumentace**
- VPS ze ZÚR - bodové
 - VPS ze ZÚR - liniové
 - VPS ze ZÚR - plošné
- Příroda a krajina**
- Památný strom
 - Registrowané významné krajinné prvky
 - Lokality výskytu zvláště chráněných druhů organismů
 - Významné krajinné prvky ze zákona
 - Přírodní park
 - Přechodné chráněná plocha
 - Přírodní památka
 - Přírodní rezervace
 - Národní přírodní památka
 - Národní přírodní rezervace
 - Ochranné pásmo maotopších zvláště chráněných území přírody
 - Ochranné krajinné oblasti
 - NATURA 2000 - Evropsky významné lokality
 - NATURA 2000 - Ptačí oblasti
 - Mokřady dle Ramsarské úmluvy
 - ÚSES (plochy ze ZÚR)
 - ÚSES (linie ze ZÚR)
- Zonace CHKO**
- I zóna
 - II zóna
 - III zóna
 - IV zóna
- Geologie, těžba**
- Prognózní zdroj nerostných surovin
 - Nevýhradní ložisko
 - Výhradní ložisko nerostných surovin
 - Ochranné ložiskové území
 - Dobyvací prostor
- Památky**
- Nemovitá kulturní památka
 - Nemovitá národní kulturní památka
 - Památka UNESCO
 - Nemovitá kulturní památka
 - Nemovitá národní kulturní památka
 - Památková zóna
 - Památková rezervace
 - Ochranné pásmo nemovitých kulturních památek
 - Ochranné pásmo památkové zóny/reservace
 - Území s archeologickými nálezky
- Doprava**
- Tramvajová dráha
 - Železniční dráha
 - Čelostátní
 - Regionální
 - Železniční vlečka
 - Ochranné pásmo dráhy
 - Pozemní komunikace
 - Místní a účelové komunikace
 - Silnice III. třídy
 - Silnice II. třídy
 - Silnice I. třídy
 - Dálnice
 - Ochranné pásmo pozemních komunikací
 - Letiště
 - Letiště
 - Plocha vzletové a přistávací dráhy
 - Ochranná pásma v letecké dopravě
- Vodní režim**
- Vodní zdroj
 - Přítokový/monitorovací vrt
 - Monitorovací stanice
 - Ochranné pásmo monitorovacího zařízení/vrtu
 - Lázeňský léčivý zdroj
 - Chráněná oblast přirozené akumulace vod
 - Vodní toky
 - Vodní pochvy
- Lázeňská místa**
- Lázeňské místo vnitřní
 - Lázeňské místo vnější
- Ochranné pásmo lázeňského léčivého zdroje**
- I. stupně
 - II. stupně
- Ochranné pásmo vodního zdroje**
- I. stupeň
 - II. stupeň
 - IIA stupeň
 - IIIB stupeň
- Stanovené záplavové území**
- Q100
 - Q20
 - Q5
 - Aktivní zóna záplavového území
 - Území zvláštní povodňové pod vodním dílem
- Technická infrastruktura**
- Zařízení na elektrické síti
 - Recivodna/transformovna
 - Trafo stanice
 - Ostatní zařízení na elektrické síti
 - Zařízení na elektrické síti - plocha
 - Ochranné pásmo zařízení na elektrické síti
- Výroba elektřiny**
- Teplé elektrárny/kogenerační zdroj
- Výroba elektřiny - FVE**
- Elektrická síť**
- Nízké napětí
 - Připojka nízkého napětí
 - Vysoké napětí
 - Velmi vysoké napětí
 - Zvláště vysoké napětí
 - Ochranné pásmo elektrického vedení
- Zařízení na teplovodní síti**
- Teplárna
 - Ostatní zařízení na teplovodní síti
 - Teplovodní síť
 - Ochranné pásmo teplovodní sítě
- Zařízení na vodovodní síti**
- Automatická tlaková stanice
 - Čerpací stanice vody
 - Ostatní zařízení na vodovodní síti
 - Úpravna vody
 - Vodokjem
 - Vodovodní síť
 - Úžibková vodovodní síť
 - Ochranné pásmo vodovodní sítě
- Zařízení na kanalizační síti**
- Čerpací stanice
 - Odušňovač
 - Ostatní zařízení na kanalizační síti
 - ČOV
 - Ochranné pásmo ČOV
- Kanalizační síť**
- Dešťová kanalizace
 - Jednotná kanalizace
 - Společková kanalizace
 - Ostatní kanalizace
- Plynovodní síť**
- Vysokotlaký plynovod
 - Sředitelský plynovod
 - Nízkotlaký plynovod
 - Plynová přípojka
 - Uzemňovací soustava plynu
 - Ochranné pásmo uzemňovací soustavy plynu
 - Bezpečnostní pásmo uzemňovací soustavy plynu
 - Bezpečnostní pásmo plynovodu
 - Ochranné pásmo plynovodu
 - bezpečnostní pásmo zařízení na plynovodní síti
 - Ochranné pásmo zařízení na plynovodní síti
- Zařízení na komunikační síti**
- Základnová stanice
 - Ostatní zařízení na telekomunikační síti
- Telekomunikační síť**
- Metalicový kabel
 - Nerozlukaný kabel
 - Optický kabel
 - Ostatní kabel
 - Páteňní trasa telekomunikační sítě
 - Radioroleťová trasa
 - Ochranné pásmo telekomunikačního zařízení
 - Ochranné pásmo telekomunikační sítě
 - Ochranné pásmo radioroleťového spoje
- Zařízení na odstraňování odpadu**
- Ostatní zařízení na odstraňování odpadu
 - Skládka
 - Skládka
- Ostatní TI**
- Kolektory
 - Sdružené liniové sítě
- Ochrana a obrana**
- Objekt s nebezpečnými látkami
 - Zóna havarijního plánování
 - Objekt požární ochrany
 - Objekt požární ochrany - plocha
 - Objekt Policie ČR
 - Objekt Policie ČR - plocha
 - Objekt civilní ochrany
 - Objekt civilní ochrany
 - Objekt obrany
 - Objekt obrany
 - Vojenský újezd
 - Zájmové území objektu obrany
 - Zájmové území vojenského újezdu
 - Zájmové území ministerstva obrany
 - Jiné zájmy obrany státu
- Lesy, půda**
- Zemědělské půdy**
- I. třídy ochrany
 - II. třídy ochrany
- Lesy**
- Plocha lesa hospodářského
 - Plocha lesa ochranného
 - Plocha lesa zvláštního určení
 - Vzdálenost 50 m od hranice lesa
- Ostatní**
- Jiná ochranná pásma
 - Zastavěné území
 - Hranice ORP
 - Hranice obcí



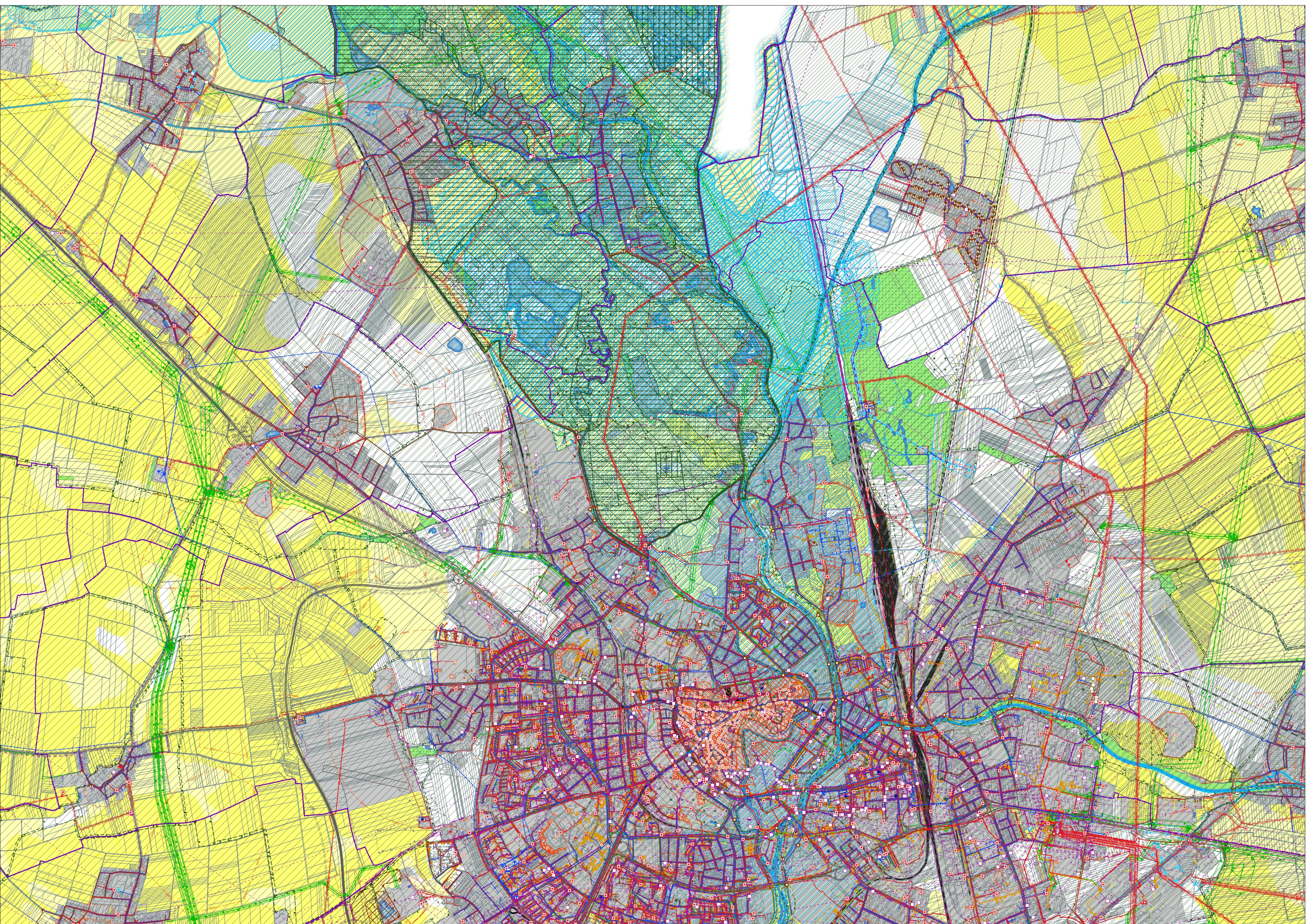
- VPS z nadřazené dokumentace**
- VPS ze ZÚR - bodové
 - VPS ze ZÚR - liniové
 - VPS ze ZÚR - plošné
- Příroda a krajina**
- Památný strom
 - Registované významné krajinné prvky
 - Lokality výskytu zvláště chráněných druhů organismů
 - Významné krajinné prvky ze zákona
 - Přírodní park
 - Plochodně chráněná plocha
 - Přírodní památka
 - Přírodní rezervace
 - Národní přírodní památka
 - Národní přírodní rezervace
 - Ochranné pásmo maotoplošných zvláště chráněných území přírody
 - Ochranné krajinné oblasti
 - NATURA 2000 - Evropsky významné lokality
 - NATURA 2000 - Ptačí oblasti
 - Mokřady dle Ramsarské úmluvy
 - ÚSES (plochy ze ZÚR)
 - ÚSES (linie ze ZÚR)
- Zonace CHKO**
- I zóna
 - II zóna
 - III zóna
 - IV zóna
- Geologie, těžba**
- Prognózní zdroj nerostných surovin
 - Nevýhradní ložisko
 - Výhradní ložisko nerostných surovin
 - Chráněné ložiskové území
 - Dobývací prostor
- Památky**
- Nemovitá kulturní památka
 - Nemovitá národní kulturní památka
 - Památka UNESCO
 - Nemovitá kulturní památka
 - Nemovitá národní kulturní památka
 - Památková zóna
 - Památková rezervace
 - Ochranné pásmo nemovitých kulturních památek
 - Ochranné pásmo památkové zóny/reservace
 - Území s archeologickými nálezky
- Doprava**
- Tramvajová dráha
 - Železniční dráha
 - Celostátní
 - Regionální
 - Železniční vlečka
 - Ochranné pásmo dráhy
- Pozemní komunikace**
- Místní a účelové komunikace
 - Silnice III. třídy
 - Silnice II. třídy
 - Silnice I. třídy
 - Dálnice
 - Ochranné pásmo pozemních komunikací
- Letiště**
- Letiště
 - Plocha vletové a přistávací dráhy
 - Ochranná pásma v letecké dopravě
- Vodní režim**
- Vodní zdroj
 - Přiklumný/monitorovací vrt
 - Monitorovací stanice
 - Ochranné pásmo monitorovacího zařízení/vrtu
 - Lázeňský léčivý zdroj
 - Chráněná oblast přirozené akumulace vod
 - Vodní toky
 - Vodní pochvy
- Lázeňská místa**
- Lázeňské místo vnitřní
 - Lázeňské místo vnější
- Ochranné pásmo lázeňského léčivého zdroje**
- I. stupeň
 - II. stupeň
- Ochranné pásmo vodního zdroje**
- I. stupeň
 - II. stupeň
 - IIA stupeň
 - IIB stupeň
- Stanovené záplavové území**
- Q100
 - Q20
 - Q5
 - Aktivní zóna záplavového území
 - Území zvláštní povodňové pod vodním dílem
- Technická infrastruktura**
- Zařízení na elektrické síti
 - Recivodna/transformovna
 - Trafostanice
 - Ostatní zařízení na elektrické síti
 - Zařízení na elektrické síti - plocha
 - Ochranné pásmo zařízení na elektrické síti
- Výroba elektřiny**
- Teplotní elektrárna/kogenerační zdroj
- Výroba elektřiny - FVE**
- Výroba elektřiny - FVE
- Elektrická síť**
- Nízké napětí
 - Připojka nízkého napětí
 - Vysoké napětí
 - Velmi vysoké napětí
 - Zvláště vysoké napětí
 - Ochranné pásmo elektrického vedení
- Zařízení na teplovodní síti**
- Teplárna
 - Ostatní zařízení na teplovodní síti
 - Teplovodní síť
 - Ochranné pásmo teplovodní sítě
- Zařízení na vodovodní síti**
- Automatická tlaková stanice
 - Čerpací stanice vody
 - Ostatní zařízení na vodovodní síti
 - Úpravna vody
 - Vodokjem
 - Vodovodní síť
 - Úžibková vodovodní síť
 - Ochranné pásmo vodovodní sítě
- Zařízení na kanalizační síti**
- Čerpací stanice
 - Odušňovač
 - Ostatní zařízení na kanalizační síti
 - ČOV
 - Ochranné pásmo ČOV
- Kanalizační síť**
- Dešťová kanalizace
 - Jednotná kanalizace
 - Společná kanalizace
 - Ostatní kanalizace
- Plynovodní síť**
- Vysokotlaký plynovod
 - Středotlaký plynovod
 - Nízkotlaký plynovod
 - Plynová přípojka
 - Uzemňovací soustava plynu
 - Ochranné pásmo uzemňovací soustavy plynu
 - Bezpečnostní pásmo uzemňovací soustavy plynu
 - Bezpečnostní pásmo plynovodu
 - Ochranné pásmo plynovodu
 - Bezpečnostní pásmo zařízení na plynovodní síti
 - Ochranné pásmo zařízení na plynovodní síti
- Zařízení na odstraňování odpadu**
- Ostatní zařízení na odstraňování odpadu
 - Skládka
 - Skládka
- Ostatní TI**
- Kolektory
 - Sdružené liniové sítě
- Ochrana a obrana**
- Objekty s nebezpečnými látkami
 - Zóna havarijního plánování
 - Objekt požární ochrany
 - Objekt požární ochrany - plocha
 - Objekt Policie ČR - plocha
 - Objekt Policie ČR - plocha
 - Objekt civilní ochrany
 - Objekt obrany
 - Objekt obrany
 - Vojenský újezd
 - Zájmové území objektu obrany
 - Zájmové území vojenského újezdu
 - Zájmové území ministerstva obrany
 - Jiné zájmové území obrany státu
- Lesy, půda**
- Zemědělské půdy**
- I. třídy ochrany
 - II. třídy ochrany
- Lesy**
- Plocha hospodářského lesa
 - Plocha lesa ochranného
 - Plocha lesa zvláštního určení
 - Vzdálenost 50 m od hranice lesa
- Ostatní**
- Jiná ochranná pásma
 - Zastavěné území
 - Hranice ORP
 - Hranice obcí



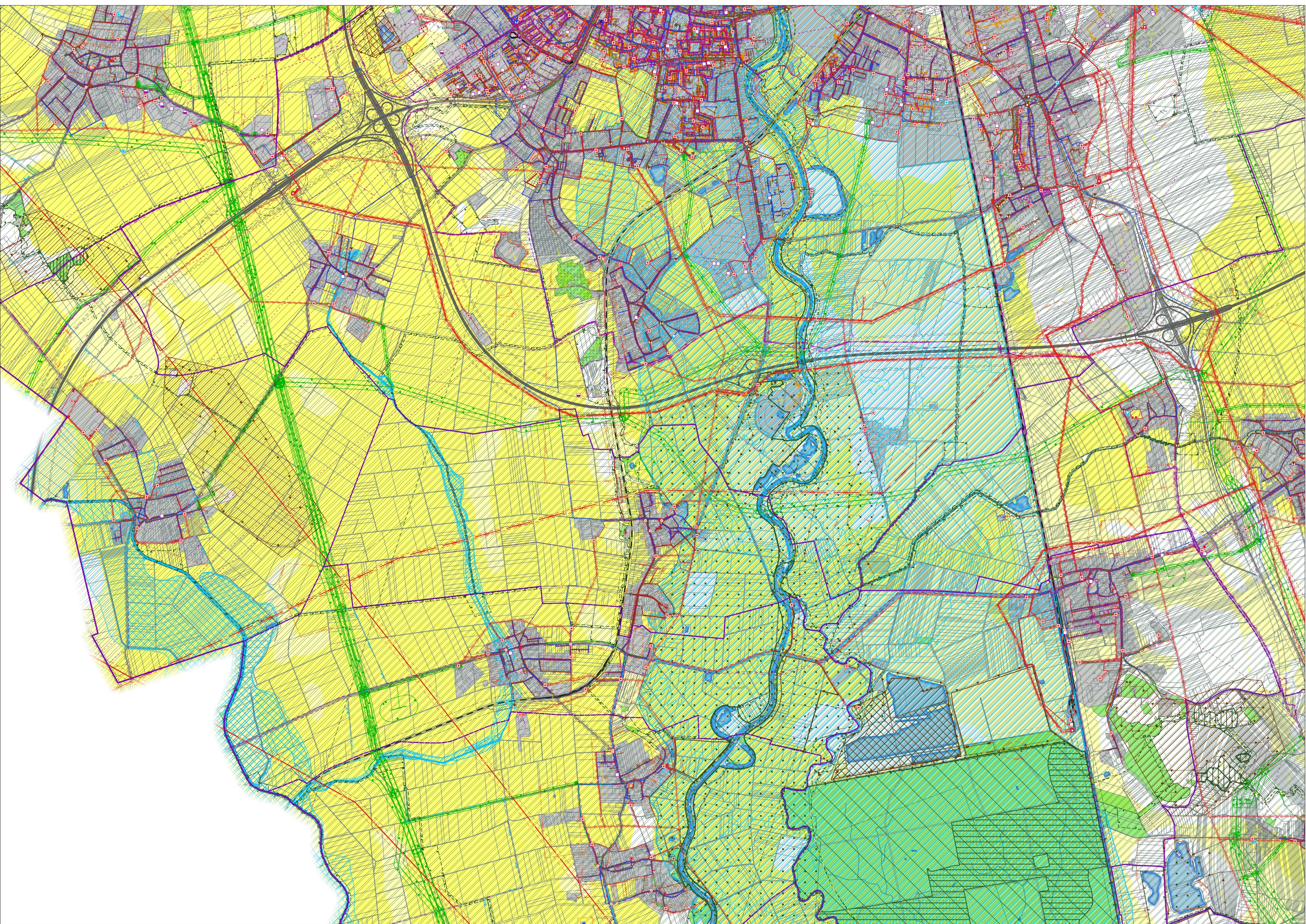
- VPS z nadřazené dokumentace**
- VPS ze ZÚR - bodové
 - VPS ze ZÚR - liniové
 - VPS ze ZÚR - plošné
- Příroda a krajina**
- Památný strom
 - Registrované významné krajinné prvky
 - Lokality výskytu zvláště chráněných druhů organismů
 - Významné krajinné prvky ze zákona
 - Přírodní park
 - Plochodně chráněná plocha
 - Přírodní památka
 - Přírodní rezervace
 - Národní přírodní památka
 - Národní přírodní rezervace
 - Ochranné pásmo meziplošných zvláště chráněných území přírody
 - Ochranné krajinné území
 - NATURA 2000 - Evropsky významné lokality
 - NATURA 2000 - Ptačí oblasti
 - Měkkýše die Ramsarské úmluvy
 - UES (plochy ze ZÚR)
 - UES (linie ze ZÚR)
- Zonace CHKO**
- I zóna
 - II zóna
 - III zóna
 - IV zóna
- Geologie, těžba**
- Prognóza zdroj nerostných surovin
 - Nevýhradní ložisko
 - Výhradní ložisko nerostných surovin
 - Chráněné ložiskové území
 - Dobyvací prostor
- Památky**
- Nemovitá kulturní památka
 - Nemovitá národní kulturní památka
 - Památka UNESCO
 - Nemovitá kulturní památka
 - Nemovitá národní kulturní památka
 - Památková zóna
 - Památková rezervace
 - Ochranné pásmo nemovitých kulturních památek
 - Ochranné pásmo památkové zóny/reservace
 - Území s archeologickými nálezky
- Doprava**
- Tramvajová dráha
 - Železniční dráha
 - Čelostátní
 - Regionální
 - Železniční vlečka
 - Ochranné pásmo dráhy
- Pozemní komunikace**
- Místní a účelové komunikace
 - Silnice III. třídy
 - Silnice II. třídy
 - Silnice I. třídy
 - Dálnice
 - Ochranné pásmo pozemních komunikací
- Letiště**
- Letiště
 - Plocha vzletové a přistávací dráhy
 - Ochranné pásma v letecké dopravě
- Vodní režim**
- Vodní zdroj
 - Přiklumný/monitorovací vrt
 - Monitorovací stanice
 - Ochranné pásmo monitorovacího zařízení/vrtu
 - Lázeňský léčivý zdroj
 - Chráněná oblast přirozené akumulace vod
 - Vodní toky
 - Vodní pochy
- Lázeňská místa**
- Lázeňské místo vnitřní
 - Lázeňské místo vnější
- Ochranné pásmo lázeňského léčivého zdroje**
- I. stupně
 - II. stupně
- Ochranné pásmo vodního zdroje**
- I. stupeň
 - II. stupeň
 - IIA stupeň
 - IIB stupeň
- Stanovené záplavové území**
- Q100
 - Q200
 - Q5
 - Aktivní zóna záplavového území
 - Území zvláštní povodňové pod vodním dílem
- Technická infrastruktura**
- Zařízení na elektrické síti**
- Recivodná transformovna
 - Trafo stanice
 - Ostatní zařízení na elektrické síti
 - Zařízení na elektrické síti - plocha
 - Ochranné pásmo zařízení na elektrické síti
- Výroba elektřiny**
- Teplé elektrárny/kogenerační zdroj
- Výroba elektřiny - FVE**
- Elektrická síť**
- Nízké napětí
 - Přípojka nízkého napětí
 - Vysoké napětí
 - Velmi vysoké napětí
 - Zvláště vysoké napětí
 - Ochranné pásmo elektrického vedení
- Zařízení na teplovodní síti**
- Teplárna
 - Ostatní zařízení na teplovodní síti
 - Teplovodní síť
 - Ochranné pásmo teplovodní sítě
- Zařízení na vodovodní síti**
- Automatická tlaková stanice
 - Čerpací stanice vody
 - Ostatní zařízení na vodovodní síti
 - Úpravna vody
 - Vodovodní síť
 - Úžibková vodovodní síť
 - Ochranné pásmo vodovodní sítě
- Zařízení na kanalizační síti**
- Čerpací stanice
 - Odušňovač
 - Ostatní zařízení na kanalizační síti
 - ČOV
 - Ochranné pásmo ČOV
- Kanalizační síť**
- Dešťová kanalizace
 - Jednotná kanalizace
 - Společná kanalizace
 - Ostatní kanalizace
- Plynovodní síť**
- Vysokotlaký plynovod
 - Středotlaký plynovod
 - Nízkotlaký plynovod
 - Plynová přípojka
 - Uzemňovací soustava plynu
 - Ochranné pásmo uzemňovací soustavy plynu
 - Bezpečnostní pásmo uzemňovací soustavy plynu
 - Bezpečnostní pásmo plynovodu
 - Ochranné pásmo plynovodu
 - bezpečnostní pásmo zařízení na plynovodní síti
 - Ochranné pásmo zařízení na plynovodní síti
- Zařízení na komunikační síti**
- Základnová stanice
 - Ostatní zařízení na telekomunikační síti
- Telekomunikační síť**
- Metalicí kabel
 - Nerozlišený kabel
 - Optický kabel
 - Ostatní kabel
 - Páteřní trasa telekomunikační sítě
 - Radioradiolová trasa
 - Ochranné pásmo telekomunikačního zařízení
 - Ochranné pásmo telekomunikační sítě
 - Ochranné pásmo radioreléového spoje
- Zařízení na odstraňování odpadu**
- Ostatní zařízení na odstraňování odpadu
 - Skládka
 - Skládka
- Ostatní TI**
- Kolektory
 - Sdružené liniové sítě
- Ochrana a obrana**
- Objekt s nebezpečnými látkami
 - Zóna havarijního plánování
 - Objekt požární ochrany
 - Objekt požární ochrany - plocha
 - Objekt Policie ČR - plocha
 - Objekt Policie ČR - plocha
 - Objekt civilní ochrany
 - Objekt obrany
 - Objekt obrany
 - Vojenský újezd
 - Zájmové území objektu obrany
 - Zájmové území vojenského újezdu
 - Zájmové území ministerstva obrany
 - Jiné zájmy obrany státu
- Lesy, půda**
- Zemědělské půdy**
- I. třídy ochrany
 - II. třídy ochrany
- Lesy**
- Plocha lesa hospodářského
 - Plocha lesa ochranného
 - Plocha lesa zvláštního určení
 - Vzdálenost 50 m od hranice lesa
- Ostatní**
- Jiná ochranná pásma
 - Zastavěné území
 - Hranice ORP
 - Hranice obcí



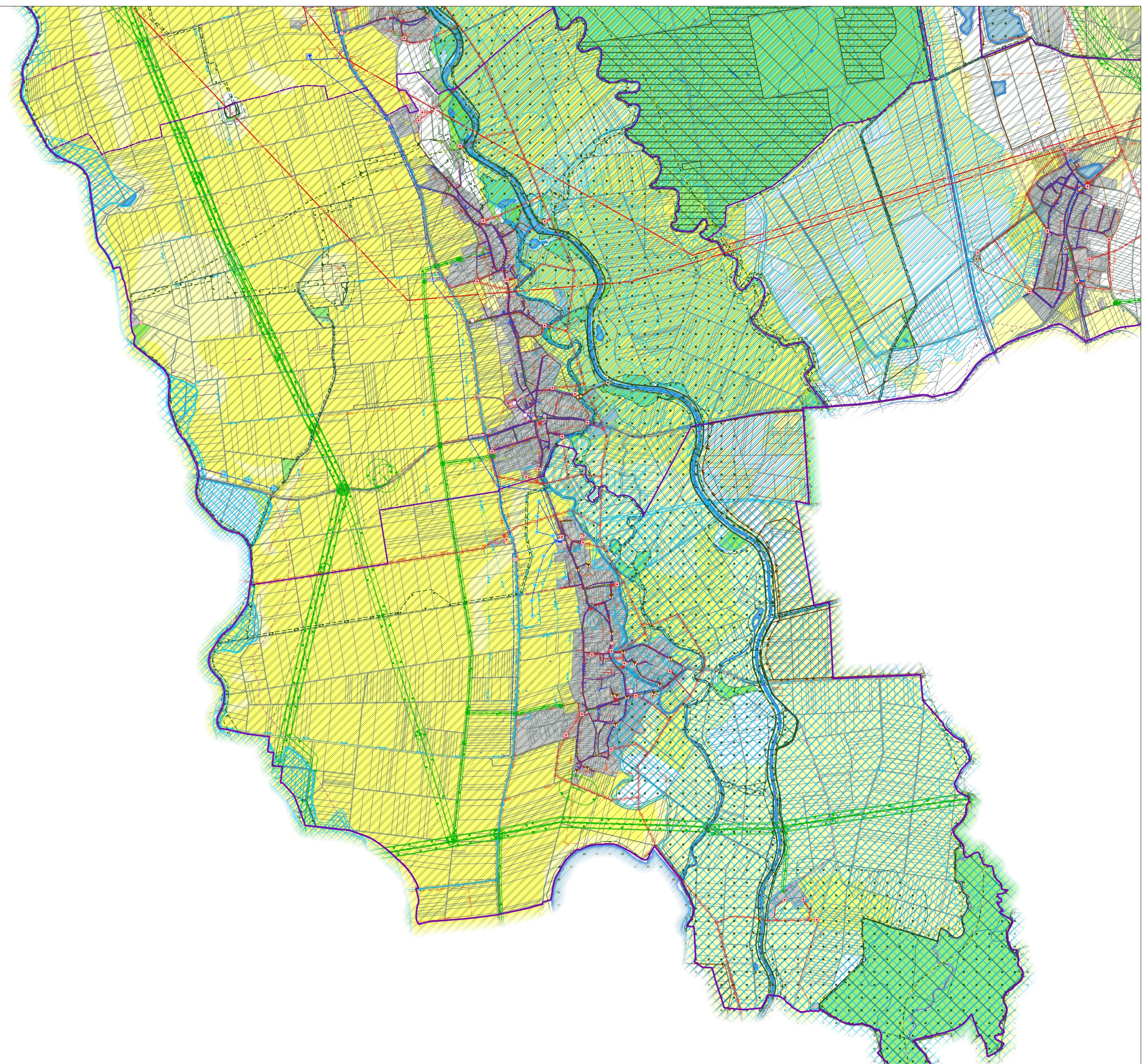
- VPS z nadřazené dokumentace**
- VPS ze ZÚR - bodové
 - VPS ze ZÚR - liniové
 - VPS ze ZÚR - plošné
- Příroda a krajina**
- Památný strom
 - Registované významné krajinné prvky
 - Lokality výskytu zvláště chráněných druhů organismů
 - Významné krajinné prvky ze zákona
 - Přírodní park
 - Plechovní chráněná plocha
 - Přírodní památka
 - Přírodní rezervace
 - Národní přírodní památka
 - Národní přírodní rezervace
 - Ochranné pásmo maotoplišných zvláště chráněných území přírody
 - Ochranné krajinné oblasti
 - NATURA 2000 - Evropsky významné lokality
 - NATURA 2000 - Ptačí oblasti
 - Mokřady dle Ramsarské úmluvy
 - ÚSES (plochy ze ZÚR)
 - ÚSES (linie ze ZÚR)
- Zonace CHKO**
- I zóna
 - II zóna
 - III zóna
 - IV zóna
- Geologie, těžba**
- Prognózní zdroj nerostných surovin
 - Nevýhradní ložisko
 - Výhradní ložisko nerostných surovin
 - Ochranné pásmo ložiskové území
 - Dobývací prostor
- Památky**
- Nemovitá kulturní památka
 - Nemovitá národní kulturní památka
 - Památky UNESCO
 - Nemovitá kulturní památka
 - Nemovitá národní kulturní památka
 - Památková zóna
 - Památková rezervace
 - Ochranné pásmo nemovitých kulturních památek
 - Ochranné pásmo památkové zóny/reservace
 - Území s archeologickými nálezky
- Doprava**
- Tramvajová dráha
 - Železniční dráha
 - Čelostátní
 - Regionální
 - Železniční vlečka
 - Ochranné pásmo dráhy
- Pozemní komunikace**
- Místní a účelové komunikace
 - Silnice III. třídy
 - Silnice II. třídy
 - Silnice I. třídy
 - Dálnice
 - Ochranné pásmo pozemních komunikací
- Letiště
 - Plocha vzletové a přistávací dráhy
 - Ochranné pásma v letecké dopravě
- Vodní režim**
- Vodní zdroj
 - Přikopky/monitorovací vřt
 - Monitorovací stanice
 - Ochranné pásmo monitorovacího zařízení/vřtu
 - Lázeňský léčivý zdroj
 - Chráněná oblast přirozené akumulace vod
 - Vodní toky
 - Vodní pochvy
- Lázeňská místa**
- Lázeňské místo vnitřní
 - Lázeňské místo vnější
- Ochranné pásmo lázeňského léčivého zdroje**
- I. stupeň
 - II. stupeň
- Ochranné pásmo vodního zdroje**
- I. stupeň
 - II. stupeň
 - III. stupeň
 - IV. stupeň
- Stanovené záplavové území**
- Q100
 - Q200
 - Q5
 - Aktivní zóna záplavového území
 - Území zvláštní povodňové pod vodním dílem
- Technická infrastruktura**
- Zařízení na elektrické síti
 - Recivodna/transformovna
 - Tranostanice
 - Ostatní zařízení na elektrické síti
 - Zařízení na elektrické síti - plocha
 - Ochranné pásmo zařízení na elektrické síti
- Výroba elektřiny**
- Teplná elektrárna/kogenerační zdroj
- Výroba elektřiny - FVE**
- Elektrická síť**
- Nízké napětí
 - Připojka nízkého napětí
 - Vysoké napětí
 - Velmi vysoké napětí
 - Zvláště vysoké napětí
 - Ochranné pásmo elektrického vedení
- Zařízení na teplovodní síti**
- Teplárna
 - Ostatní zařízení na teplovodní síti
 - Teplovodní síť
 - Ochranné pásmo teplovodní síti
- Zařízení na vodovodní síti**
- Automatická tlaková stanice
 - Čerpací stanice vody
 - Ostatní zařízení na vodovodní síti
 - Úpravna vody
 - Vodovodní síť
 - Úžibková vodovodní síť
 - Ochranné pásmo vodovodní síti
- Zařízení na kanalizační síti**
- Čerpací stanice
 - Odušovač
 - Ostatní zařízení na kanalizační síti
 - ČOV
 - Ochranné pásmo ČOV
- Kanalizační síť**
- Dešťová kanalizace
 - Jednotná kanalizace
 - Společná kanalizace
 - Ostatní kanalizace
- Plynovodní síť**
- Vysokotlaký plynovod
 - Sředitelský plynovod
 - Nízkotlaký plynovod
 - Plynová přípojka
 - Uzemňovací soustava plynu
 - Ochranné pásmo uzemňovací soustavy plynu
 - Bezpečnostní pásmo uzemňovací soustavy plynu
 - Bezpečnostní pásmo plynovodu
 - Ochranné pásmo plynovodu
 - Bezpečnostní pásmo zařízení na plynovodní síti
 - Ochranné pásmo zařízení na plynovodní síti
- Zařízení na komunikační síti**
- Základnová stanice
 - Ostatní zařízení na telekomunikační síti
- Telekomunikační síť**
- Metlický kabel
 - Nerozlíčitelný kabel
 - Optický kabel
 - Ostatní kabel
 - Páteňní trasa telekomunikační sítě
 - Radioradiolová trasa
 - Ochranné pásmo telekomunikačního zařízení
 - Ochranné pásmo telekomunikační sítě
 - Ochranné pásmo radioreléového spoje
- Zařízení na odstraňování odpadu**
- Ostatní zařízení na odstraňování odpadu
 - Skládka
 - Skládka
- Ostatní TI**
- Kolektory
 - Sdružené liniové sítě
- Ochrana a obrana**
- Objekt s nebezpečnými látkami
 - Zóna havarijního plánování
 - Objekt požární ochrany
 - Objekt požární ochrany - plocha
 - Objekt Policie ČR - plocha
 - Objekt Policie ČR - plocha
 - Objekt civilní ochrany
 - Objekt obrany
 - Objekt obrany
 - Vojenský újezd
 - Zájmové území objektu obrany
 - Zájmové území vojenského újezdu
 - Zájmové území ministerstva obrany
 - Jiné zájmy obrany státu
- Lesy, půda**
- Zemědělské půdy**
- I. třídy ochrany
 - II. třídy ochrany
- Lesy**
- Plocha lesa hospodářského
 - Plocha lesa ochranného
 - Plocha lesa zvláštního určení
 - Vzdálenost 50 m od hranice lesa
- Ostatní**
- Jiná ochranná pásma
 - Zastavěné území
 - Hranice ORP
 - Hranice obcí



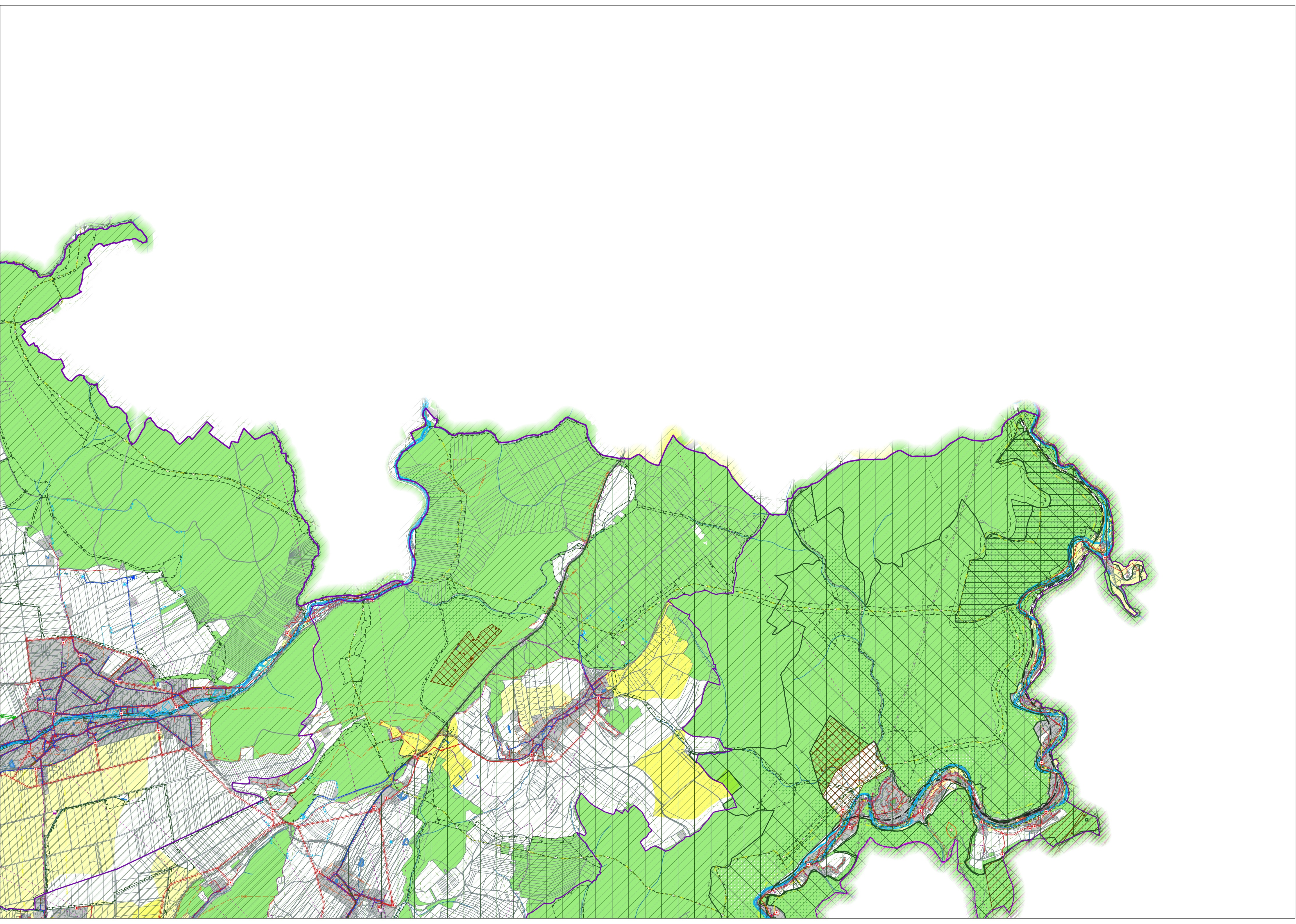
- VPS z nadřazené dokumentace**
- VPS ze ZÚR - bodové
 - VPS ze ZÚR - liniové
 - VPS ze ZÚR - plošné
- Příroda a krajina**
- Památný strom
 - Registrované významné krajinné prvky
 - Lokality výskytu zvláště chráněných druhů organismů
 - Významné krajinné prvky ze zákona
 - Přírodní park
 - Plochově chráněná plocha
 - Přírodní památka
 - Přírodní rezervace
 - Národní přírodní památka
 - Ochranné pásmo macrobiotických zvláště chráněných území přírody
 - Ochranná krajinná oblast
 - NATURA 2000 - Evropsky významné lokality
 - NATURA 2000 - Ptáččí oblasti
 - Mokřady dle Ramsarské úmluvy
 - ÚSES (plochy ze ZÚR)
 - ÚSES (linie ze ZÚR)
- Zonace CHKO**
- I zóna
 - II zóna
 - III zóna
 - IV zóna
- Geologie, těžba**
- Prognózní zdroj nerostných surovin
 - Nevýhradní ložisko
 - Výhradní ložisko nerostných surovin
 - Chráněné ložiskové území
 - Dobyvací prostor
- Památky**
- Nemovitá kulturní památka
 - Nemovitá národní kulturní památka
 - Památková zóna
 - Nemovitá kulturní památka
 - Nemovitá esenciální kulturní památka
 - Památková zóna
 - Památková rezervace
 - Ochranné pásmo nemovité kulturní památky
 - Ochranné pásmo památkové zóny/reservace
 - Území s archeologickým nálezy
- Doprava**
- Tramvajová dráha
 - Železniční dráha
 - Čelostátní
 - Regionální
 - Železniční vlečka
 - Ochranné pásmo dráhy
 - Pozemní komunikace
 - Místní a účelové komunikace
 - Silnice III. třídy
 - Silnice II. třídy
 - Silnice I. třídy
 - Dálnice
 - Ochranné pásmo pozemních komunikací
 - Letiště
 - Plocha vzletové a přistávací dráhy
 - Ochranné pásmo v letecké dopravě
- Vodní režim**
- Vodní zdroj
 - Přikluzový/monitorovací vrt
 - Monitorovací stanice
 - Ochranné pásmo monitorovacího zařízení/vrtu
 - Lázeňský léčivý zdroj
 - Chráněná oblast přirozené akumulace vod
 - Vodní toky
 - Vodní pochvy
- Lázeňská místa**
- Lázeňské místo vnitřní
 - Lázeňské místo vnější
- Ochranné pásmo lázeňského léčivého zdroje**
- I. stupeň
 - II. stupeň
- Ochranné pásmo vodního zdroje**
- I. stupeň
 - II. stupeň
 - III. stupeň
 - IV. stupeň
- Stanovené záplavové území**
- Q100
 - Q20
 - Q5
 - Aktivní zóna záplavového území
 - Území zvláštní povodňové pod vodním dílem
- Technická infrastruktura**
- Zařízení na elektrické síti
 - Recivodna/transformovna
 - Trafostanice
 - Ostatní zařízení na elektrické síti
 - Zařízení na elektrické síti - plocha
 - Ochranné pásmo zařízení na elektrické síti
- Výroba elektřiny**
- Teplá elektrárna/kogenerační zdroj
- Výroba elektřiny - FVE**
- Elektrická síť
 - Nízké napětí
 - Připojka nízkého napětí
 - Vysoké napětí
 - Velmi vysoké napětí
 - Zvláště vysoké napětí
 - Ochranné pásmo elektrického vedení
- Zařízení na teplovodní síti**
- Teplárna
 - Ostatní zařízení na teplovodní síti
 - Teplovodní síť
 - Ochranné pásmo teplovodní sítě
- Zařízení na vodovodní síti**
- Automatická tlaková stanice
 - Čerpací stanice vody
 - Ostatní zařízení na vodovodní síti
 - Úpravna vody
 - Vodovod
 - Vodovodní síť
 - Úžibková vodovodní síť
 - Ochranné pásmo vodovodní sítě
- Zařízení na kanalizační síti**
- Čerpací stanice
 - Odušovač
 - Ostatní zařízení na kanalizační síti
 - ČOV
 - Ochranné pásmo ČOV
- Kanalizační síť**
- Dešťová kanalizace
 - Jednotná kanalizace
 - Společná kanalizace
 - Ostatní kanalizace
- Plynovodní síť**
- Vysokotlaký plynovod
 - Středotlaký plynovod
 - Nízkotlaký plynovod
 - Plynová přípojka
 - Uzemňovací soustava plynu
 - Ochranné pásmo uzemňovací soustavy plynu
 - Bezpečnostní pásmo uzemňovací soustavy plynu
 - Bezpečnostní pásmo plynovodu
 - Ochranné pásmo plynovodu
 - Bezpečnostní pásmo zařízení na plynovodní síti
 - Ochranné pásmo zařízení na plynovodní síti
- Zařízení na komunikační síti**
- Základnová stanice
 - Ostatní zařízení na telekomunikační síti
- Telekomunikační síť**
- Metalicí kabel
 - Nerozbitný kabel
 - Optický kabel
 - Ostatní kabel
 - Páteňní trasa telekomunikační sítě
 - Radioradiolová trasa
 - Ochranné pásmo telekomunikačního zařízení
 - Ochranné pásmo telekomunikační sítě
 - Ochranné pásmo radioreléového spoje
- Zařízení na odstraňování odpadu**
- Ostatní zařízení na odstraňování odpadu
 - Skládka
 - Skládka
- Ostatní TI**
- Kolektory
 - Sdružené liniové sítě
- Ochrana a obrana**
- Objekt s nebezpečnými látkami
 - Zóna havarijního plánování
 - Objekt požární ochrany
 - Objekt požární ochrany - plocha
 - Objekt Policie ČR
 - Objekt Policie ČR - plocha
 - Objekt civilní ochrany
 - Objekt civilní ochrany
 - Objekt obrany
 - Objekt obrany
 - Vojenský újezd
 - Zájmové území objektu obrany
 - Zájmové území vojenského újezdu
 - Zájmové území ministerstva obrany
 - Jiné zájmové území obrany státu
- Lesy, půda**
- Zemědělské půdy**
- I. třídy ochrany
 - II. třídy ochrany
- Lesy**
- Plocha lesa hospodářského
 - Plocha lesa ochranného
 - Plocha lesa zvláštního určení
 - Vzdálenost 50 m od hranice lesa
- Ostatní**
- Jiná ochranná pásma
 - Zastavěné území
 - Hranice ORP
 - Hranice obcí



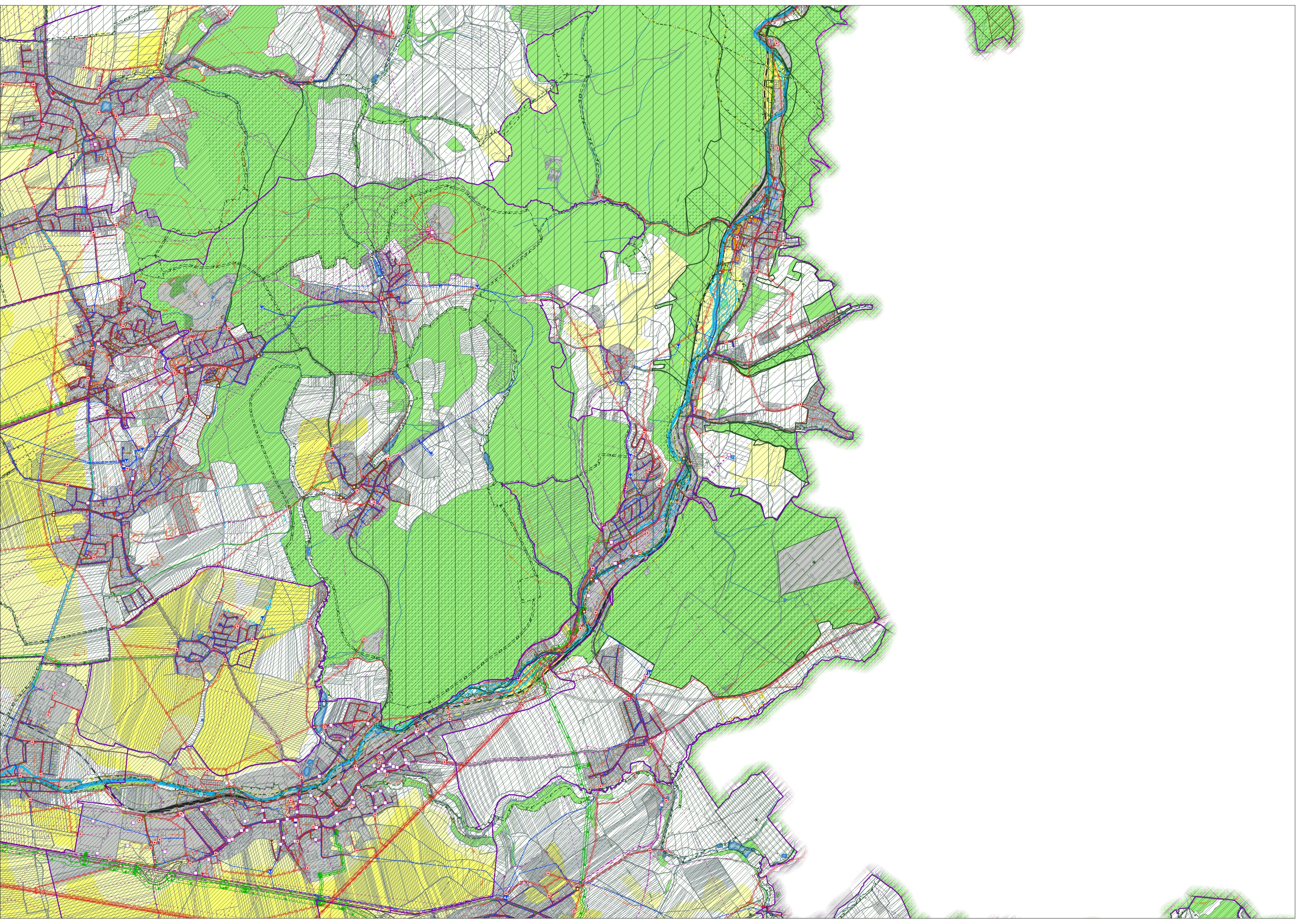
- VPS z nariadené dokumentace**
- VPS ze ZÚR - bodové
 - VPS ze ZÚR - liniové
 - VPS ze ZÚR - plošné
- Příroda a krajina**
- Památný strom
 - Registrované významné krajinné prvky
 - Lokality výskytu zvláště chráněných druhů organismů
 - Významné krajinné prvky ze zákona
 - Přírodní park
 - Plochodí chráněná plocha
 - Přírodní památka
 - Přírodní rezervace
 - Národní přírodní rezervace
 - Ochranné pásmo matejčopřírodních zvláště chráněných území přírody
 - Ochranná krajinná oblast
 - NATURA 2000 - Evropsky významné lokality
 - NATURA 2000 - Ptáččí oblasti
 - Mokřady dle Ramsarské úmluvy
 - UES (plochy ze ZÚR)
 - UES (linie ze ZÚR)
- Zonace CHKO**
- I zóna
 - II zóna
 - III zóna
 - IV zóna
- Geologie, těžba**
- Prognózní zdroj nerostných surovin
 - Nevýhradní ložisko
 - Výhradní ložisko nerostných surovin
 - Chráněné ložiskové území
 - Dobývací prostor
- Památky**
- Nemovitá kulturní památka
 - Nemovitá národní kulturní památka
 - Památková zóna
 - Nemovitá kulturní památka
 - Nemovitá národní kulturní památka
 - Památková zóna
 - Památková rezervace
 - Ochranné pásmo nemovité kulturní památky
 - Ochranné pásmo památkové zóny/reservace
 - Území s archeologickým nálezem
- Doprava**
- Tramvajová dráha
 - Železniční dráha
 - Čelostátní
 - Regionální
 - Železniční vlečka
 - Ochranné pásmo dráhy
 - Pozemní komunikace
 - Místní a účelové komunikace
 - Silnice III. třídy
 - Silnice II. třídy
 - Silnice I. třídy
 - Dálnice
 - Ochranné pásmo pozemních komunikací
 - Letiště
 - Plocha vzletová a přistávací dráhy
 - Ochranné pásmo v letecké dopravě
- Vodní režim**
- Vodní zdroj
 - Přikluz/monitorovací vrt
 - Monitorovací stanice
 - Ochranné pásmo monitorovacího zařízení/vrtu
 - Lázeňský léčivý zdroj
 - Chráněná oblast přirozené akumulace vod
 - Vodní toky
 - Vodní pochvy
 - Lázeňská místa
 - Lázeňské místo vnitřní
 - Lázeňské místo vnější
 - Ochranné pásmo lázeňského léčivého zdroje
 - I. stupeň
 - II. stupeň
 - Ochranné pásmo vodního zdroje
 - I. stupeň
 - II. stupeň
 - III. stupeň
 - IV. stupeň
- Stanovené záplavové území**
- Q100
 - Q200
 - Q5
 - Aktivní zóna záplavového území
 - Území zvláštní povodňové pod vodním dílem
- Technická infrastruktura**
- Zařízení na elektrické síti
 - Recivodna/transformovna
 - Trafostanice
 - Ostatní zařízení na elektrické síti
 - Zařízení na elektrické síti - plocha
 - Ochranné pásmo zařízení na elektrické síti
- Výroba elektřiny**
- Teplá elektrárna/kogenerační zdroj
- Výroba elektřiny - FVE**
- Výroba elektřiny - FVE
- Elektrická síť**
- Nízké napětí
 - Připojka nízkého napětí
 - Vysoké napětí
 - Velmi vysoké napětí
 - Zvláště vysoké napětí
 - Ochranné pásmo elektrického vedení
- Zařízení na teplovodní síti**
- Teplárna
 - Ostatní zařízení na teplovodní síti
 - Teplovodní síť
 - Ochranné pásmo teplovodní sítě
- Zařízení na vodovodní síti**
- Automatická tlaková stanice
 - Čerpací stanice vody
 - Ostatní zařízení na vodovodní síti
 - Úpravna vody
 - Vodovod
 - Vodovodní síť
 - Úžibková vodovodní síť
 - Ochranné pásmo vodovodní sítě
- Zařízení na kanalizační síti**
- Čerpací stanice
 - Odušňovač
 - Ostatní zařízení na kanalizační síti
 - ČOV
 - Ochranné pásmo ČOV
- Kanalizační síť**
- Dešťová kanalizace
 - Jednotlivá kanalizace
 - Společná kanalizace
 - Ostatní kanalizace
- Plynovodní síť**
- Vysokotlaký plynovod
 - Středotlaký plynovod
 - Nízkotlaký plynovod
 - Plynová přípojka
 - Uzemňovací soustava plynu
 - Ochranné pásmo uzemňovací soustavy plynu
 - Bezpečnostní pásmo uzemňovací soustavy plynu
 - Bezpečnostní pásmo plynovodu
 - Ochranné pásmo plynovodu
 - bezpečnostní pásmo zařízení na plynovodní síti
 - Ochranné pásmo zařízení na plynovodní síti
- Zařízení na komunikační síti**
- Základnová stanice
 - Ostatní zařízení na telekomunikační síti
- Telekomunikační síť**
- Metalicí kabel
 - Nerezinovaný kabel
 - Optický kabel
 - Ostatní kabel
 - Páteňní trasa telekomunikační sítě
 - Radioradiolová trasa
 - Ochranné pásmo telekomunikačního zařízení
 - Ochranné pásmo telekomunikační sítě
 - Ochranné pásmo radiorelového spoje
- Zařízení na odstraňování odpadu**
- Ostatní zařízení na odstraňování odpadu
 - Skládka
 - Skládka
- Ostatní TI**
- Kolektory
 - Sdružené liniové sítě
- Ochrana a obrana**
- Objekt s nebezpečnými látkami
 - Zóna havarijního plánování
 - Objekt požární ochrany
 - Objekt požární ochrany - plocha
 - Objekt Policie ČR - plocha
 - Objekt Policie ČR - plocha
 - Objekt civilní ochrany
 - Objekt obrany
 - Objekt obrany
 - Vojenský újezd
 - Zájmové území objektu obrany
 - Zájmové území vojenského újezdu
 - Zájmové území ministerstva obrany
 - Jiné zájmové území obrany
- Lesy, půda**
- Zemědělské půdy**
- I. třídy ochrany
 - II. třídy ochrany
- Lesy**
- Plocha lesa hospodářského
 - Plocha lesa ochranného
 - Plocha lesa zvláštního určení
 - Vzdálenost 50 m od hranice lesa
- Ostatní**
- Jiná ochranná pásma
 - Zastavěné území
 - Hranice ORP
 - Hranice obcí



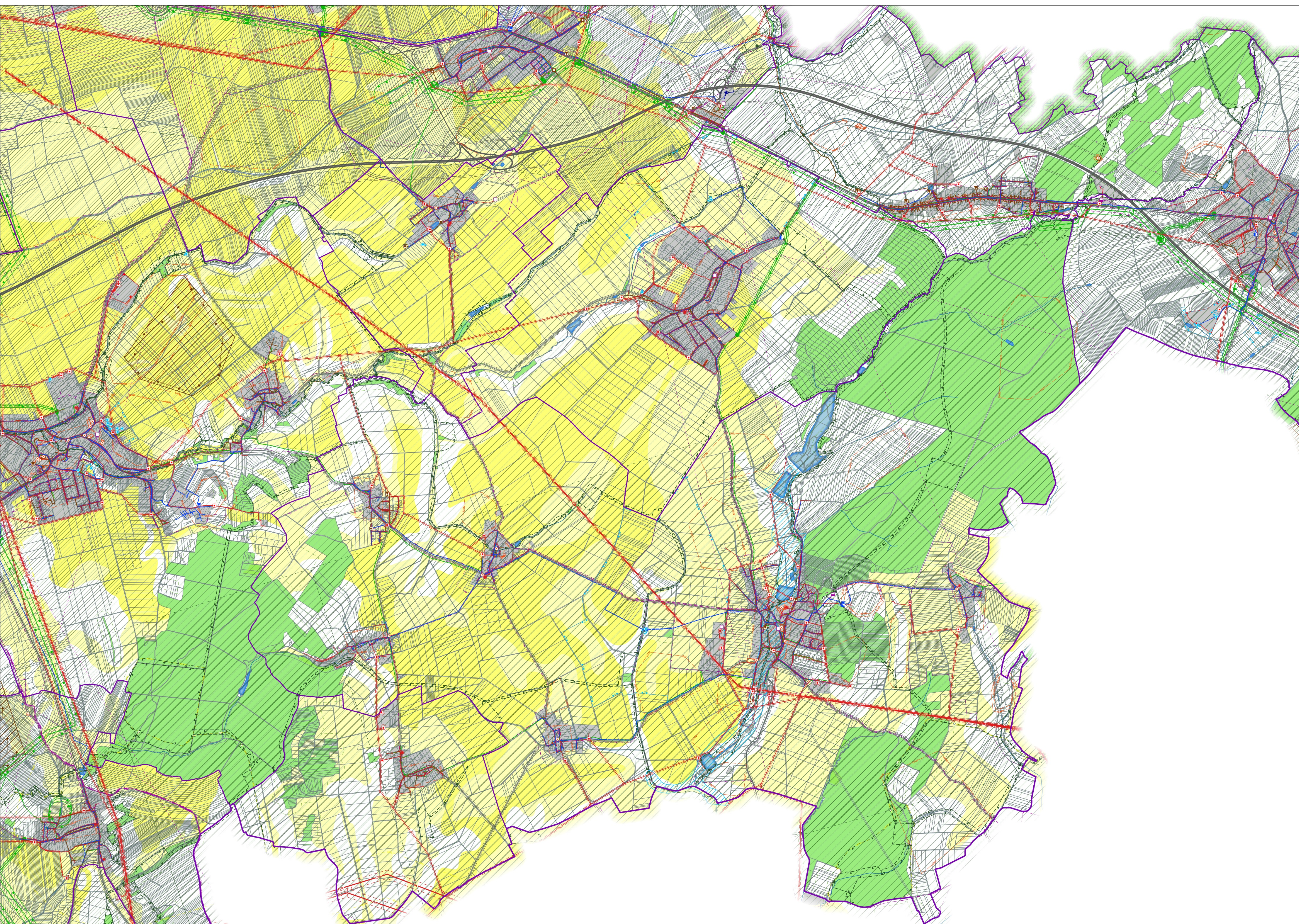
- VPS z nadřazené dokumentace**
- VPS ze ZÚR - bodové
 - VPS ze ZÚR - liniové
 - VPS ze ZÚR - plošné
- Příroda a krajina**
- Památný strom
 - Registrované významné krajinné prvky
 - Lokality výskytu zvláště chráněných druhů organismů
 - Významné krajinné prvky ze zákona
 - Přírodní park
 - Plošně chráněná plocha
 - Přírodní památka
 - Přírodní rezervace
 - Národní přírodní památka
 - Národní přírodní rezervace
 - Ochranné pásmo maotopických zvláště chráněných území přírody
 - Ochranná krajinná oblast
 - NATURA 2000 - Evropsky významné lokality
 - NATURA 2000 - Ptačí oblasti
 - Mokřady dle Ramsarské úmluvy
 - UES (plochy ze ZÚR)
 - UES (linie ze ZÚR)
- Zonace CHKO**
- I zóna
 - II zóna
 - III zóna
 - IV zóna
- Geologie, těžba**
- Prognózní zdroj nerostných surovin
 - Nevýhradní ložisko
 - Výhradní ložisko nerostných surovin
 - Chráněné ložiskové území
 - Dobyvací prostor
- Památky**
- Nemovitá kulturní památka
 - Nemovitá národní kulturní památka
 - Památka UNESCO
 - Nemovitá kulturní památka
 - Nemovitá národní kulturní památka
 - Památková zóna
 - Památková rezervace
 - Ochranné pásmo nemovitých kulturních památek
 - Ochranné pásmo památkové zóny/rezervace
 - Území s archeologickými nálezky
- Doprava**
- Tramvajová dráha
 - Železniční dráha
 - Čelostátní
 - Regionální
 - Železniční vlečka
 - Ochranné pásmo dráhy
 - Pozemní komunikace
 - Místní a účelové komunikace
 - Silnice III. třídy
 - Silnice II. třídy
 - Silnice I. třídy
 - Dálnice
 - Ochranné pásmo pozemních komunikací
 - Letiště
 - Plocha vzletové a přistávací dráhy
 - Ochranné pásma v letecké dopravě
- Vodní režim**
- Vodní zdroj
 - Přiklumný/monitorovací vrt
 - Monitorovací stanice
 - Ochranné pásmo monitorovacího zařízení/vrtu
 - Lázeňský léčivý zdroj
 - Chráněná oblast přirozené akumulace vod
 - Vodní toky
 - Vodní pochy
- Lázeňská místa**
- Lázeňské místo vnitřní
 - Lázeňské místo vnější
- Ochranné pásmo lázeňského léčivého zdroje**
- I. stupeň
 - II. stupeň
- Ochranné pásmo vodního zdroje**
- I. stupeň
 - II. stupeň
 - III. stupeň
 - IV. stupeň
- Stanovené záplavové území**
- Q100
 - Q200
 - Q5
 - Aktivní zóna záplavového území
 - Území zvláštní povodňové pod vodním dílem
- Technická infrastruktura**
- Zařízení na elektrické síti
 - Recivodná/transformovna
 - Trafostanice
 - Ostatní zařízení na elektrické síti
 - Zařízení na elektrické síti - plocha
 - Ochranné pásmo zařízení na elektrické síti
- Výroba elektřiny**
- Teplá elektrárna/kogenerační zdroj
- Výroba elektřiny - FVE**
- Výroba elektřiny - FVE
- Elektrická síť**
- Nízké napětí
 - Připojka nízkého napětí
 - Vysoké napětí
 - Velmi vysoké napětí
 - Zvláště vysoké napětí
 - Ochranné pásmo elektrického vedení
- Zařízení na teplovodní síti**
- Teplárna
 - Ostatní zařízení na teplovodní síti
 - Teplovodní síť
 - Ochranné pásmo teplovodní sítě
- Zařízení na vodovodní síti**
- Automatická tlaková stanice
 - Čerpací stanice vody
 - Ostatní zařízení na vodovodní síti
 - Úpravna vody
 - Vodějme
 - Vodovodní síť
 - Úžibková vodovodní síť
 - Ochranné pásmo vodovodní sítě
- Zařízení na kanalizační síti**
- Čerpací stanice
 - Odušovač
 - Ostatní zařízení na kanalizační síti
 - ČOV
 - Ochranné pásmo ČOV
- Kanalizační síť**
- Dešťová kanalizace
 - Jednotná kanalizace
 - Společná kanalizace
 - Ostatní kanalizace
- Plynovodní síť**
- Vysokotlaký plynovod
 - Středotlaký plynovod
 - Nízkotlaký plynovod
 - Plynová přípojka
 - Uzemňovací soustava plynu
 - Ochranné pásmo uzemňovací soustavy plynu
 - Bezpečnostní pásmo uzemňovací soustavy plynu
 - Bezpečnostní pásmo plynovodu
 - Ochranné pásmo plynovodu
 - Bezpečnostní pásmo zařízení na plynovodní síti
 - Ochranné pásmo zařízení na plynovodní síti
- Zařízení na komunikační síti**
- Základnová stanice
 - Ostatní zařízení na telekomunikační síti
- Telekomunikační síť**
- Metalicí kabel
 - Nerezistivní kabel
 - Optický kabel
 - Ostatní kabel
 - Páteňní trasa telekomunikační sítě
 - Radioradiolová trasa
 - Ochranné pásmo telekomunikačního zařízení
 - Ochranné pásmo telekomunikační sítě
 - Ochranné pásmo radioreléového spoje
- Zařízení na odstraňování odpadu**
- Ostatní zařízení na odstraňování odpadu
 - Skládka
 - Skládka
- Ostatní TI**
- Kolektory
 - Sdružené liniové sítě
- Ochrana a obrana**
- Objekt s nebezpečnými látkami
 - Zóna havarijního plánování
 - Objekt požární ochrany
 - Objekt požární ochrany - plocha
 - Objekt Policie ČR - plocha
 - Objekt Policie ČR - plocha
 - Objekt civilní ochrany
 - Objekt obrany
 - Objekt obrany
 - Vojenský újezd
 - Zájmové území objektu obrany
 - Zájmové území vojenského újezdu
 - Zájmové území ministerstva obrany
 - Jiné zájmové území státu
- Lesy, půda**
- Zemědělské půdy**
- I. třídy ochrany
 - II. třídy ochrany
- Lesy**
- Plocha hospodářského lesa
 - Plocha lesa ochranného
 - Plocha lesa zvláštního určení
 - Vzdálenost 50 m od hranice lesa
- Ostatní**
- Jiná ochranná pásma
 - Zastavěné území
 - Hranice ORP
 - Hranice obcí



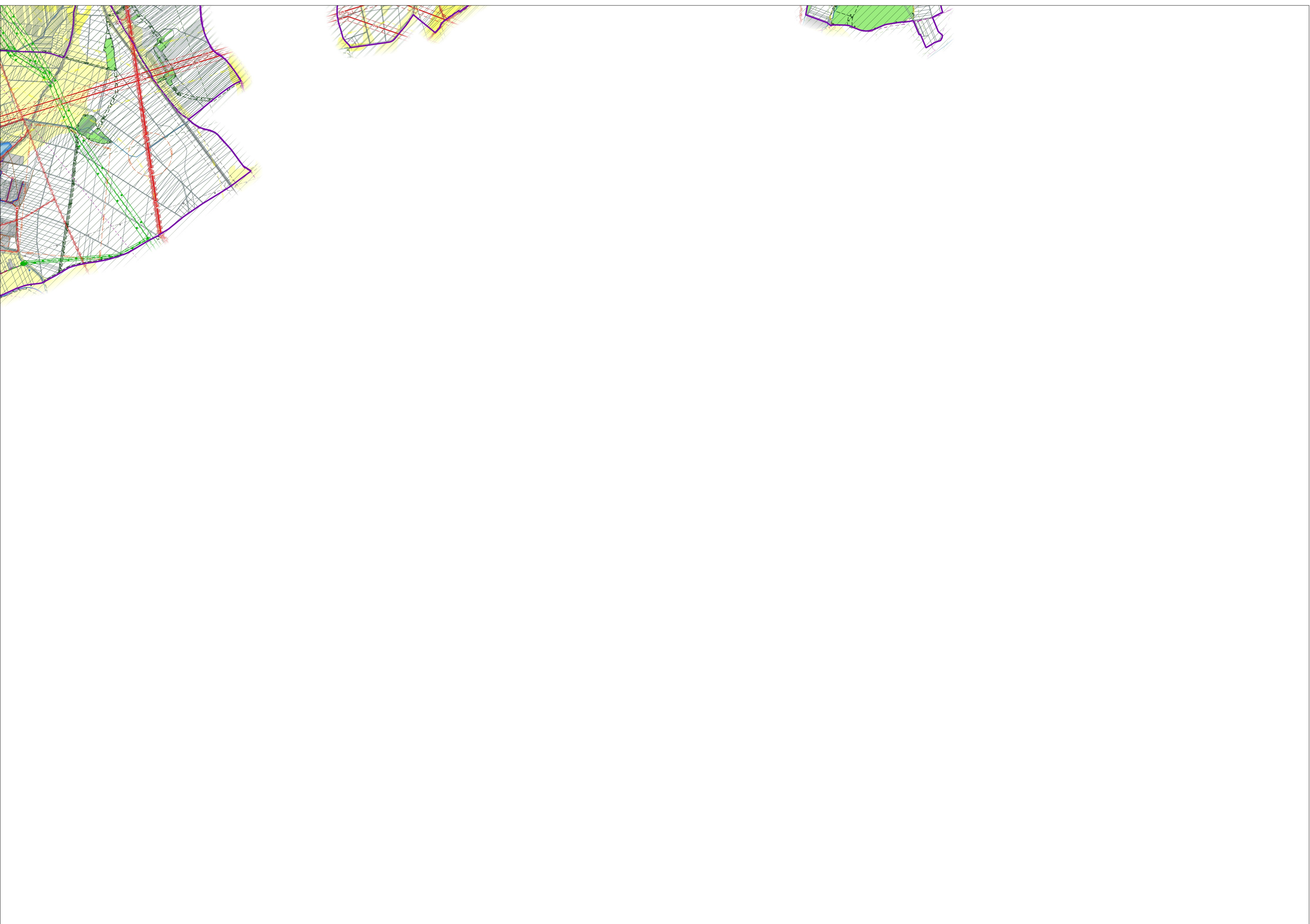
- VPS z nadřazené dokumentace**
- VPS ze ZÚR - bodové
 - VPS ze ZÚR - liniové
 - VPS ze ZÚR - plošné
- Příroda a krajina**
- Památný strom
 - Registované významné krajinné prvky
 - Lokality výskytu zvláště chráněných druhů organismů
 - Významné krajinné prvky ze zákona
 - Přírodní park
 - Přechodně chráněná plocha
 - Přírodní památka
 - Přírodní rezervace
 - Národní přírodní památka
 - Národní přírodní rezervace
 - Ochranné pásmo málopočetných zvláště chráněných území přírody
 - Ochranné krajinné oblasti
 - NATURA 2000 - Evropsky významné lokality
 - NATURA 2000 - Ptačí oblasti
 - Mokřady dle Ramsarské úmluvy
 - ÚSES (plochy ze ZÚR)
 - ÚSES (linie ze ZÚR)
- Zonace CHKO**
- I zóna
 - II zóna
 - III zóna
 - IV zóna
- Geologie, těžba**
- Prognózní zdroj nerostných surovin
 - Nevýhradní ložisko
 - Výhradní ložisko nerostných surovin
 - Chráněné ložiskové území
 - Dobývací prostor
- Památky**
- Nemovitá kulturní památka
 - Nemovitá národní kulturní památka
 - Památková zóna
 - Památková rezervace
 - Ochranné pásmo nemovitých kulturních památek
 - Ochranné pásmo památkové zóny/reservace
 - Území s archeologickými nálezky
- Doprava**
- Tramvajová dráha
 - Železniční dráha
 - Celostátní
 - Regionální
 - Železniční vlečka
 - Ochranné pásmo dráhy
- Pozemní komunikace**
- Místní a účelové komunikace
 - Silnice III. třídy
 - Silnice II. třídy
 - Silnice I. třídy
 - Dálnice
 - Ochranné pásmo pozemních komunikací
- Letiště**
- Letiště
 - Plocha vzletové a přistávací dráhy
 - Ochranné pásma v letecké dopravě
- Vodní režim**
- Vodní zdroj
 - Přiklumný/monitorovací vrt
 - Monitorovací stanice
 - Ochranné pásmo monitorovacího zařízení/vrtu
 - Lázeňský léčivý zdroj
 - Chráněná oblast přirozené akumulace vod
 - Vodní toky
 - Vodní pochy
- Lázeňská místa**
- Lázeňské místo vnitřní
 - Lázeňské místo vnější
- Ochranné pásmo lázeňského léčivého zdroje**
- I. stupeň
 - II. stupeň
- Ochranné pásmo vodního zdroje**
- I. stupeň
 - II. stupeň
 - IIA stupeň
 - IIb stupeň
- Stanovené záplavové území**
- Q100
 - Q20
 - Q5
 - Aktivní zóna záplavového území
 - Území zvláštní povodňové pod vodním dílem
- Technická infrastruktura**
- Zařízení na elektrické síti
 - Recivodná/transformovna
 - Trafostanice
 - Ostatní zařízení na elektrické síti
 - Zařízení na elektrické síti - plocha
 - Ochranné pásmo zařízení na elektrické síti
- Výroba elektřiny**
- Teplárenská/kogenerační zdroj
- Výroba elektřiny - FVE**
- Elektrická síť
 - Nízké napětí
 - Připojka nízkého napětí
 - Vysoké napětí
 - Velmi vysoké napětí
 - Zvláště vysoké napětí
 - Ochranné pásmo elektrického vedení
- Zařízení na teplovodní síti**
- Teplárna
 - Ostatní zařízení na teplovodní síti
 - Teplovodní síť
 - Ochranné pásmo teplovodní sítě
- Zařízení na vodovodní síti**
- Automatická tlaková stanice
 - Čerpací stanice vody
 - Ostatní zařízení na vodovodní síti
 - Úprava vody
 - Vodokjem
 - Vodovodní síť
 - Úžibková vodovodní síť
 - Ochranné pásmo vodovodní sítě
- Zařízení na kanalizační síti**
- Čerpací stanice
 - Odušovač
 - Ostatní zařízení na kanalizační síti
 - ČOV
 - Ochranné pásmo ČOV
- Kanalizační síť**
- Dešťová kanalizace
 - Jednotná kanalizace
 - Společná kanalizace
 - Ostatní kanalizace
- Plynovodní síť**
- Vysokotlaký plynovod
 - Středotlaký plynovod
 - Nízkotlaký plynovod
 - Plynová přípojka
 - Uzemňovací soustava plynu
 - Ochranné pásmo uzemňovací soustavy plynu
 - Bezpečnostní pásmo uzemňovací soustavy plynu
 - Bezpečnostní pásmo plynovodu
 - Ochranné pásmo plynovodu
 - bezpečnostní pásmo zařízení na plynovodní síti
 - Ochranné pásmo zařízení na plynovodní síti
- Zařízení na komunikační síti**
- Základnová stanice
 - Ostatní zařízení na telekomunikační síti
- Telekomunikační síť**
- Metalicový kabel
 - Nerozlázaný kabel
 - Optický kabel
 - Ostatní kabel
 - Páteňní trasa telekomunikační sítě
 - Radioreléová trasa
 - Ochranné pásmo telekomunikačního zařízení
 - Ochranné pásmo telekomunikační sítě
 - Ochranné pásmo radioreléového spoje
- Zařízení na odstraňování odpadu**
- Ostatní zařízení na odstraňování odpadu
 - Skládka
 - Skládka
- Ostatní TI**
- Kolektory
 - Sdružené liniové sítě
- Ochrana a obrana**
- Objekt s nebezpečnými látkami
 - Zóna havarijního plánování
 - Objekt požární ochrany
 - Objekt požární ochrany - plocha
 - Objekt Policie ČR
 - Objekt Policie ČR - plocha
 - Objekt civilní ochrany
 - Objekt obrany
 - Objekt obrany
 - Vojenský újezd
 - Zájmové území objektu obrany
 - Zájmové území vojenského újezdu
 - Zájmové území ministerstva obrany
 - Jiné zájmy obrany státu
- Lesy, půda**
- Zemědělské půdy**
- I. třídy ochrany
 - II. třídy ochrany
- Lesy**
- Plocha hospodářského lesa
 - Plocha lesa ochranného
 - Plocha lesa zvláštního určení
 - Vzdálenost 50 m od hranice lesa
- Ostatní**
- Jiná ochranná pásma
 - Zastavěné území
 - Hranice ORP
 - Hranice obcí



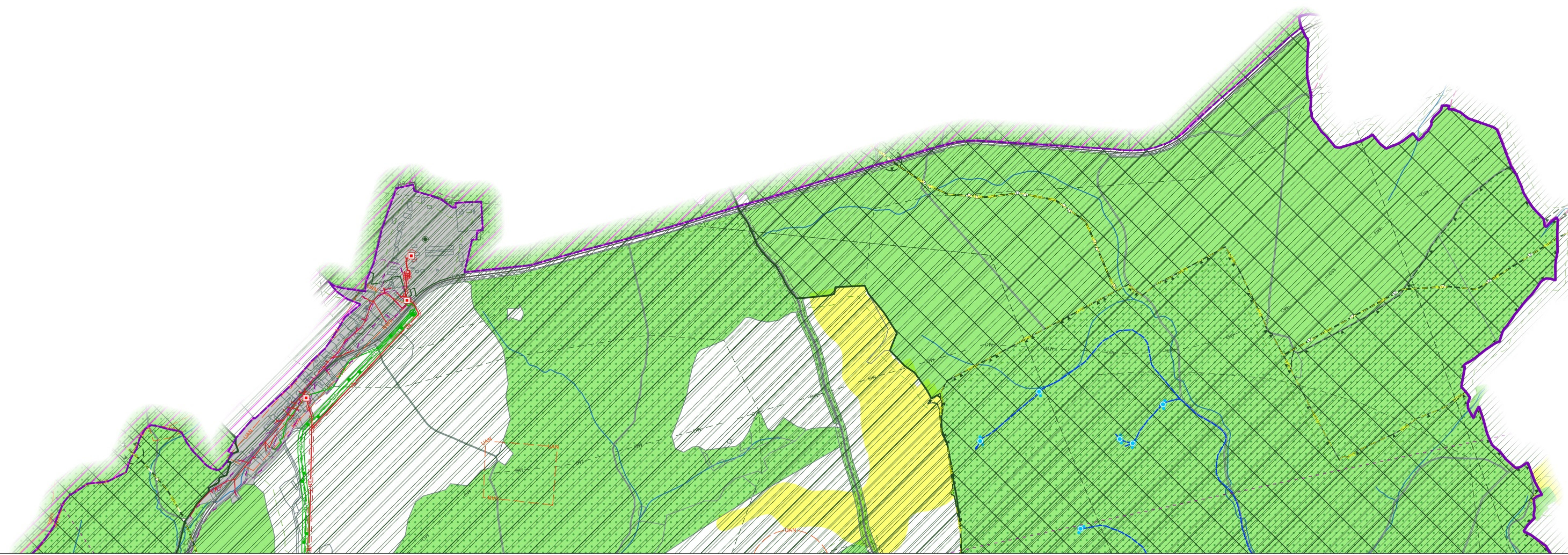
- VPS z nadřazené dokumentace**
- VPS ze ZÚR - bodové
 - VPS ze ZÚR - liniové
 - VPS ze ZÚR - plošné
- Příroda a krajina**
- Památný strom
 - Registrované významné krajinné prvky
 - Lokality výskytu zvláště chráněných druhů organismů
 - Významné krajinné prvky ze zákona
 - Přírodní park
 - Plochodně chráněná plocha
 - Přírodní památka
 - Přírodní rezervace
 - Národní přírodní rezervace
 - Ochranné pásmo matejčických zvláště chráněných území přírody
 - Ochranné krajinné oblasti
 - NATURA 2000 - Evropsky významné lokality
 - NATURA 2000 - Ptačí oblasti
 - Mokřady dle Ramsarské úmluvy
 - UES (plochy ze ZÚR)
 - UES (linie ze ZÚR)
- Zonace CHKO**
- I zóna
 - II zóna
 - III zóna
 - IV zóna
- Geologie, těžba**
- Prognózní zdroj nerostných surovin
 - Nevýhradní ložisko
 - Výhradní ložisko nerostných surovin
 - Chráněná ložisková území
 - Dobývací prostor
- Památky**
- Nemovitá kulturní památka
 - Nemovitá národní kulturní památka
 - Památková zóna
 - Nemovitá kulturní památka
 - Nemovitá národní kulturní památka
 - Památková zóna
 - Památková rezervace
 - Ochranné pásmo nemovitě kulturní památky
 - Ochranné pásmo památkové zóny/reservace
 - Území s archeologickými nálezky
- Doprava**
- Tramvajová dráha
 - Železniční dráha
 - Čelostání
 - Regionální
 - Železniční vlečka
 - Ochranné pásmo dráhy
- Pozemní komunikace**
- Místní a účelové komunikace
 - Silnice III. třídy
 - Silnice II. třídy
 - Silnice I. třídy
 - Dálnice
 - Ochranné pásmo pozemních komunikací
- Letiště
 - Plocha vzletové a přistávací dráhy
 - Ochranné pásma v letecké dopravě
- Vodní režim**
- Vodní zdroj
 - Přiklumný/monitorovací vrt
 - Monitorovací stanice
 - Ochranné pásmo monitorovacího zařízení/vrtu
 - Lázeňský léčivý zdroj
 - Chráněná oblast přirozené akumulace vod
 - Vodní toky
 - Vodní pochvy
- Lázeňská místa**
- Lázeňské místo vnitřní
 - Lázeňské místo vnější
 - Lázeňské místo vnější
- Ochranné pásmo lázeňského léčivého zdroje**
- I. stupně
 - II. stupně
- Ochranné pásmo vodního zdroje**
- I. stupeň
 - II. stupeň
 - IIA stupeň
 - IIb stupeň
- Stanovené záplavové území**
- Q100
 - Q20
 - Q5
 - Aktivní zóna záplavového území
 - Území zvláštní povodňové pod vodním dílem
- Technická infrastruktura**
- Zařízení na elektrické síti
 - Recivodna/transformovna
 - Trafo stanice
 - Ostatní zařízení na elektrické síti
 - Zařízení na elektrické síti - plocha
 - Ochranné pásmo zařízení na elektrické síti
- Výroba elektřiny**
- Teplá elektrárna/kogenerační zdroj
- Výroba elektřiny - FVE**
- Elektrická síť**
- Nízké napětí
 - Přípojka nízkého napětí
 - Vysoké napětí
 - Velmi vysoké napětí
 - Zvláště vysoké napětí
 - Ochranné pásmo elektrického vedení
- Zařízení na teplovodní síti**
- Teplárna
 - Ostatní zařízení na teplovodní síti
 - Teplovodní síť
 - Ochranné pásmo teplovodní sítě
- Zařízení na vodovodní síti**
- Automatická tlaková stanice
 - Čerpací stanice vody
 - Ostatní zařízení na vodovodní síti
 - Úprava vody
 - Vodokjem
 - Vodovodní síť
 - Úžibková vodovodní síť
 - Ochranné pásmo vodovodní sítě
- Zařízení na kanalizační síti**
- Čerpací stanice
 - Odušovač
 - Ostatní zařízení na kanalizační síti
 - ČOV
 - Ochranné pásmo ČOV
- Kanalizační síť**
- Dešťová kanalizace
 - Jednotná kanalizace
 - Společná kanalizace
 - Ostatní kanalizace
- Plynovodní síť**
- Vysokotlaký plynovod
 - Středotlaký plynovod
 - Nízkotlaký plynovod
 - Plynová přípojka
 - Uzemňovací soustava plynu
 - Ochranné pásmo uzemňovací soustavy plynu
 - Bezpečnostní pásmo uzemňovací soustavy plynu
 - Bezpečnostní pásmo plynovodu
 - Ochranné pásmo plynovodu
 - Bezpečnostní pásmo zařízení na plynovodní síti
 - Ochranné pásmo zařízení na plynovodní síti
- Zařízení na komunikační síti**
- Základnová stanice
 - Ostatní zařízení na telekomunikační síti
- Telekomunikační síť**
- Metalicí kabel
 - Neroztřížený kabel
 - Optický kabel
 - Ostatní kabel
 - Pátevní trasa telekomunikační sítě
 - Radioradiolová trasa
 - Ochranné pásmo telekomunikačního zařízení
 - Ochranné pásmo telekomunikační sítě
 - Ochranné pásmo radiorelevového spoje
- Zařízení na odstraňování odpadu**
- Skládka
 - Skládka
- Ostatní TI**
- Kolektory
 - Sdružené liniové sítě
- Ochrana a obrana**
- Objekt s nebezpečnými látkami
 - Zóna havarijního plánování
 - Objekt požární ochrany
 - Objekt požární ochrany - plocha
 - Objekt Policie ČR - plocha
 - Objekt Policie ČR - plocha
 - Objekt civilní ochrany
 - Objekt obrany
 - Objekt obrany
 - Vojenský újezd
 - Zájmové území objektu obrany
 - Zájmové území vojenského újezdu
 - Zájmové území ministerstva obrany
 - Jiné zájmové území obrany státu
- Lesy, půda**
- Zemědělské půdy**
- I. třídy ochrany
 - II. třídy ochrany
- Lesy**
- Plocha lesa hospodářského
 - Plocha lesa ochranného
 - Plocha lesa zvláštního určení
 - Vzdálenost 50 m od hranice lesa
- Ostatní**
- Jiná ochranná pásma
 - Zastavěné území
 - Hranice ORP
 - Hranice obcí



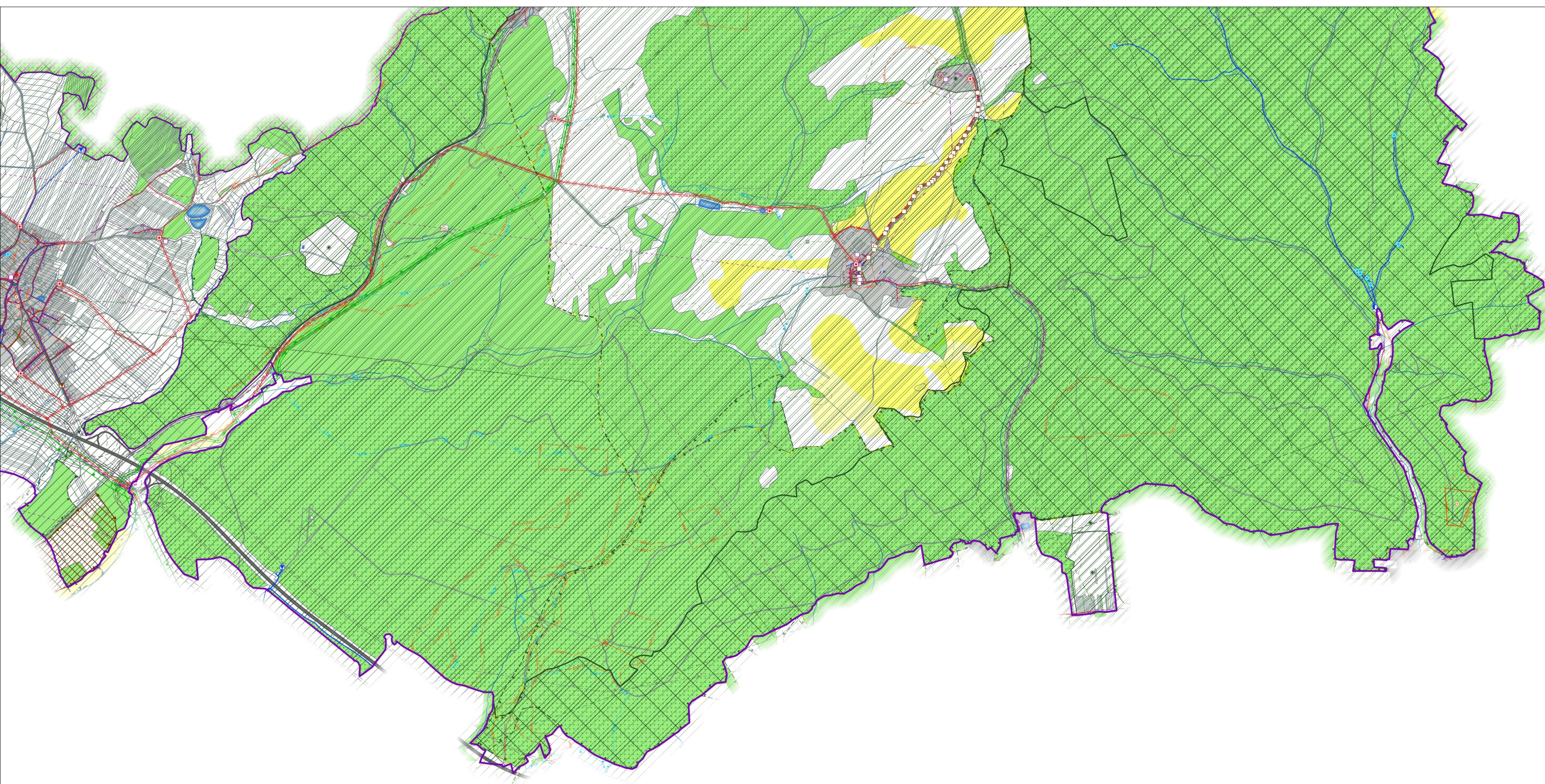
- VPS z nadřazené dokumentace**
- VPS ze ZÚR - bodové
 - VPS ze ZÚR - liniové
 - VPS ze ZÚR - plošné
- Příroda a krajina**
- Památný strom
 - Registrowané významné krajinné prvky
 - Lokality výskytu zvláště chráněných druhů organismů
 - Významné krajinné prvky ze zákona
 - Přírodní park
 - Plochodně chráněná plocha
 - Přírodní památka
 - Přírodní rezervace
 - Národní přírodní rezervace
 - Národní přírodní památka
 - Ochranné pásmo maotopších zvláště chráněných území přírody
 - Ochranné krajinné oblasti
 - NATURA 2000 - Evropsky významné lokality
 - NATURA 2000 - Ptačí oblasti
 - Mokřady dle Ramsarské úmluvy
 - UES (plochy ze ZÚR)
 - UES (linie ze ZÚR)
- Zonace CHKO**
- I zóna
 - II zóna
 - III zóna
 - IV zóna
- Geologie, těžba**
- Prognózní zdroj nerostných surovin
 - Nevýhradní ložisko
 - Výhradní ložisko nerostných surovin
 - Chráněné ložiskové území
 - Dobývací prostor
- Památky**
- Nemovitá kulturní památka
 - Nemovitá národní kulturní památka
 - Památka UNESCO
 - Nemovitá kulturní památka
 - Nemovitá nesnadná kulturní památka
 - Památková zóna
 - Památková rezervace
 - Ochranné pásmo nemovitých kulturních památek
 - Ochranné pásmo památkové zóny/rezervace
 - Území s archeologickým nálezem
- Doprava**
- Tramvajová dráha
 - Železniční dráha
 - Čelostátní
 - Regionální
 - Železniční vlečka
 - Ochranné pásmo dráhy
- Pozemní komunikace**
- Místní a účelové komunikace
 - Silnice III. třídy
 - Silnice II. třídy
 - Silnice I. třídy
 - Dálnice
 - Ochranné pásmo pozemních komunikací
- Letiště**
- Letiště
 - Plocha vzletové a přistávací dráhy
 - Ochranné pásma v letecké dopravě
- Vodní režim**
- Vodní zdroj
 - Přikluzový/monitorovací vrt
 - Monitorovací stanice
 - Ochranné pásmo monitorovacího zařízení/vrtu
 - Lázeňský léčivý zdroj
 - Chráněná oblast přirozené akumulace vod
 - Vodní toky
 - Vodní pochy
- Lázeňská místa**
- Lázeňské místo vnitřní
 - Lázeňské místo vnější
- Ochranné pásmo lázeňského léčivého zdroje**
- I. stupeň
 - II. stupeň
- Ochranné pásmo vodního zdroje**
- I. stupeň
 - II. stupeň
 - IIA stupeň
 - IIb stupeň
- Stanovené záplavové území**
- Q100
 - Q20
 - Q5
 - Aktivní zóna záplavového území
 - Území zvláštní povodňové pod vodním dílem
- Technická infrastruktura**
- Zařízení na elektrické síti
 - Recivodná/transformatovna
 - Trafostanice
 - Ostatní zařízení na elektrické síti
 - Zařízení na elektrické síti - plocha
 - Ochranné pásmo zařízení na elektrické síti
- Výroba elektřiny**
- Teplná elektrárna/kogenerační zdroj
- Výroba elektřiny - FVE**
- Výroba elektřiny - FVE
- Elektrická síť**
- Nízké napětí
 - Připojka nízkého napětí
 - Vysoké napětí
 - Velmi vysoké napětí
 - Zvláště vysoké napětí
 - Ochranné pásmo elektrického vedení
- Zařízení na teplovodní síti**
- Teplárna
 - Ostatní zařízení na teplovodní síti
 - Teplovodní síť
 - Ochranné pásmo teplovodní sítě
- Zařízení na vodovodní síti**
- Automatická tlaková stanice
 - Čerpací stanice vody
 - Ostatní zařízení na vodovodní síti
 - Úpravna vody
 - Vodovjem
 - Vodovodní síť
 - Úžibková vodovodní síť
 - Ochranné pásmo vodovodní sítě
- Zařízení na kanalizační síti**
- Čerpací stanice
 - Odušňovač
 - Ostatní zařízení na kanalizační síti
 - ČOV
 - Ochranné pásmo ČOV
- Kanalizační síť**
- Dešťová kanalizace
 - Jednotná kanalizace
 - Společná kanalizace
 - Ostatní kanalizace
- Plynovodní síť**
- Vysokotlaký plynovod
 - Středotlaký plynovod
 - Nízkotlaký plynovod
 - Plynová přípojka
 - Uzemňovací soustava plynu
 - Ochranné pásmo uzemňovací soustavy plynu
 - Bezpečnostní pásmo uzemňovací soustavy plynu
 - Ochranné pásmo plynovodu
 - Bezpečnostní pásmo zařízení na plynovodní síti
 - Ochranné pásmo zařízení na plynovodní síti
- Zařízení na komunikační síti**
- Základnová stanice
 - Ostatní zařízení na telekomunikační síti
- Telekomunikační síť**
- Metalicí kabel
 - Nerozlukaný kabel
 - Optický kabel
 - Ostatní kabel
 - Páteřní trasa telekomunikační sítě
 - Radioroleťová trasa
 - Ochranné pásmo telekomunikačního zařízení
 - Ochranné pásmo telekomunikační síť
 - Ochranné pásmo radioroleťového spoje
- Zařízení na odstraňování odpadu**
- Ostatní zařízení na odstraňování odpadu
 - Skládka
 - Skládka
- Ostatní TI**
- Kolektory
 - Sdružené liniové sítě
- Ochrana a obrana**
- Objekty s nebezpečnými látkami
 - Zóna havarijního plánování
 - Objekty požární ochrany
 - Objekty požární ochrany - plocha
 - Objekty Policie ČR
 - Objekty Policie ČR - plocha
 - Objekty civilní ochrany
 - Objekty obrany
 - Objekt obrany
 - Vojenský újezd
 - Zájmové území objektu obrany
 - Zájmové území vojenského újezdu
 - Zájmové území ministerstva obrany
 - Jiné zájmové území státu
- Lesy, půda**
- Zemědělské půdy**
- I. třídy ochrany
 - II. třídy ochrany
- Lesy**
- Plocha hospodářského lesa
 - Plocha ochranného lesa
 - Plocha lesa zvláštního určení
 - Vzdálenost 50 m od hranice lesa
- Ostatní**
- Jiná ochranná pásma
 - Zastavěné území
 - Hranice ORP
 - Hranice obcí



- VPS z nadřazené dokumentace**
- VPS ze ZÚR - bodové
 - VPS ze ZÚR - liniové
 - VPS ze ZÚR - plošné
- Příroda a krajina**
- Památný strom
 - Registrowané významné krajinné prvky
 - Lokality výskytu zvláště chráněných druhů organismů
 - Významné krajinné prvky ze zákona
 - Přírodní park
 - Přechodné chráněná plocha
 - Přírodní památka
 - Přírodní rezervace
 - Národní přírodní památka
 - Národní přírodní rezervace
 - Ochranné pásmo maotopších zvláště chráněných území přírody
 - Ochranné krajinné oblasti
 - NATURA 2000 - Evropsky významné lokality
 - NATURA 2000 - Ptačí oblasti
 - Mokřady dle Ramsarské úmluvy
 - ÚSES (plochy ze ZÚR)
 - ÚSES (linie ze ZÚR)
- Zonace CHKO**
- I zóna
 - II zóna
 - III zóna
 - IV zóna
- Geologie, těžba**
- Prognózní zdroj nerostných surovin
 - Nevýhradní ložisko
 - Výhradní ložisko nerostných surovin
 - Ochranné ložiskové území
 - Dobývací prostor
- Památky**
- Nemovitá kulturní památka
 - Nemovitá národní kulturní památka
 - Památka UNESCO
 - Nemovitá kulturní památka
 - Nemovitá národní kulturní památka
 - Památková zóna
 - Památková rezervace
 - Ochranné pásmo nemovité kulturní památky
 - Ochranné pásmo památkové zóny/reservace
 - Území s archeologickými nálezky
- Doprava**
- Tramvajová dráha
 - Železniční dráha
 - Čelostátní
 - Regionální
 - Železniční vlečka
 - Ochranné pásmo dráhy
- Pozemní komunikace**
- Místní a účelové komunikace
 - Silnice III. třídy
 - Silnice II. třídy
 - Silnice I. třídy
 - Dálnice
 - Ochranné pásmo pozemních komunikací
- Letiště
 - Plocha vzletové a přistávací dráhy
 - Ochranná pásma v letecké dopravě
- Vodní režim**
- Vodní zdroj
 - Přítokový/monitorovací vrt
 - Monitorovací stanice
 - Ochranné pásmo monitorovacího zařízení/vrtu
 - Lázeňský léčivý zdroj
 - Ochranné pásmo léčivého zdroje
 - Vodní toky
 - Vodní pochvy
- Lázeňská místa**
- Lázeňské místo vnitřní
 - Lázeňské místo vnější
- Ochranné pásmo lázeňského léčivého zdroje**
- I. stupně
 - II. stupně
- Ochranné pásmo vodního zdroje**
- I. stupeň
 - II. stupeň
 - IIA stupeň
 - IIB stupeň
- Stanovené záplavové území**
- Q100
 - Q200
 - Q5
 - Aktivní zóna záplavového území
 - Území zvláštní povodňe pod vodním dílem
- Technická infrastruktura**
- Zařízení na elektrické síti**
- Recyklační/transformovna
 - Trafostanice
 - Ostatní zařízení na elektrické síti
 - Zařízení na elektrické síti - plocha
 - Ochranné pásmo zařízení na elektrické síti
- Výroba elektřiny**
- Teplé elektrárny/kogenerační zdroj
- Výroba elektřiny - FVE**
- Elektrická síť**
- Nízké napětí
 - Přípojka nízkého napětí
 - Vysoké napětí
 - Velmi vysoké napětí
 - Zvláště vysoké napětí
 - Ochranné pásmo elektrického vedení
- Zařízení na teplovodní síti**
- Teplárna
 - Ostatní zařízení na teplovodní síti
 - Teplovodní síť
 - Ochranné pásmo teplovodní sítě
- Zařízení na vodovodní síti**
- Automatická tlaková stanice
 - Čerpací stanice vody
 - Ostatní zařízení na vodovodní síti
 - Úpravna vody
 - Vodokjem
 - Vodovodní síť
 - Úžibková vodovodní síť
 - Ochranné pásmo vodovodní sítě
- Zařízení na kanalizační síti**
- Čerpací stanice
 - Odušňovač
 - Ostatní zařízení na kanalizační síti
 - ČOV
 - Ochranné pásmo ČOV
- Kanalizační síť**
- Dešťová kanalizace
 - Jednotná kanalizace
 - Společná kanalizace
 - Ostatní kanalizace
- Plynovodní síť**
- Vysokotlaký plynovod
 - Středotlaký plynovod
 - Nízkotlaký plynovod
 - Plynová přípojka
 - Uzemňovací soustava plynu
 - Ochranné pásmo uzemňovací soustavy plynu
 - Bezpečnostní pásmo uzemňovací soustavy plynu
 - Bezpečnostní pásmo plynovodu
 - Ochranné pásmo plynovodu
 - bezpečnostní pásmo zařízení na plynovodní síti
 - Ochranné pásmo zařízení na plynovodní síti
- Zařízení na komunikační síti**
- Základnová stanice
 - Ostatní zařízení na telekomunikační síti
- Telekomunikační síť**
- Metalicový kabel
 - Nerozlámaný kabel
 - Optický kabel
 - Ostatní kabel
 - Pátevní trasa telekomunikační sítě
 - Radioradiolová trasa
 - Ochranné pásmo telekomunikačního zařízení
 - Ochranné pásmo telekomunikační sítě
 - Ochranné pásmo radioreléového spoje
- Zařízení na odstraňování odpadu**
- Ostatní zařízení na odstraňování odpadu
 - Skládka
 - Skládka
- Ostatní TI**
- Kolektory
 - Sdružené liniové sítě
- Ochrana a obrana**
- Objekt s nebezpečnými látkami
 - Zóna havarijního plánování
 - Objekt požární ochrany
 - Objekt požární ochrany - plocha
 - Objekt Policie ČR
 - Objekt Policie ČR - plocha
 - Objekt civilní ochrany
 - Objekt civilní ochrany
 - Objekt obrany
 - Objekt obrany
 - Vojenský újezd
 - Zájmové území objektu obrany
 - Zájmové území vojenského újezdu
 - Zájmové území ministerstva obrany
 - Jiné zájmy obrany státu
- Lesy, půda**
- Zemědělské půdy**
- I. třídy ochrany
 - II. třídy ochrany
- Lesy**
- Plocha lesa hospodářského
 - Plocha lesa ochranného
 - Plocha lesa zvláštního určení
 - Vzdálenost 50 m od hranice lesa
- Ostatní**
- Jiná ochranná pásma
 - Zastavěné území
 - Hranice ORP
 - Hranice obcí



- VPS z nadřazené dokumentace**
- VPS ze ZÚR - bodové
 - VPS ze ZÚR - liniové
 - VPS ze ZÚR - plošné
- Příroda a krajina**
- Památný strom
 - Registrowané významné krajinné prvky
 - Lokality výskytu zvláště chráněných druhů organismů
 - Významné krajinné prvky ze zákona
 - Přírodní park
 - Přechodné chráněná plocha
 - Přírodní památka
 - Přírodní rezervace
 - Národní přírodní památka
 - Národní přírodní rezervace
 - Ochranné pásmo maotopších zvláště chráněných území přírody
 - Ochranné krajinné oblasti
 - NATURA 2000 - Evropsky významné lokality
 - NATURA 2000 - Ptačí oblasti
 - Mokřady dle Ramsarské úmluvy
 - ÚSES (plochy ze ZÚR)
 - ÚSES (linie ze ZÚR)
- Zonace CHKO**
- I zóna
 - II zóna
 - III zóna
 - IV zóna
- Geologie, těžba**
- Prognózní zdroj nerostných surovin
 - Nevýhradní ložisko
 - Výhradní ložisko nerostných surovin
 - Ochranné ložiskové území
 - Dobývací prostor
- Památky**
- Nemovitá kulturní památka
 - Nemovitá národní kulturní památka
 - Památková zóna
 - Nemovitá kulturní památka
 - Nemovitá národní kulturní památka
 - Památková zóna
 - Památková rezervace
 - Ochranné pásmo nemovitě kulturní památky
 - Ochranné pásmo památkové zóny/reservace
 - Území s archeologickými nálezky
- Doprava**
- Tramvajová dráha
 - Železniční dráha
 - Čelostátní
 - Regionální
 - Železniční vlečka
 - Ochranné pásmo dráhy
 - Pozemní komunikace
 - Místní a účelové komunikace
 - Silnice III. třídy
 - Silnice II. třídy
 - Silnice I. třídy
 - Dálnice
 - Ochranné pásmo pozemních komunikací
 - Letiště
 - Plocha vletové a přistávací dráhy
 - Ochranné pásma v letecké dopravě
- Vodní režim**
- Vodní zdroj
 - Přítokový/monitorovací vrt
 - Monitorovací stanice
 - Ochranné pásmo monitorovacího zařízení/vrtu
 - Lázeňský léčivý zdroj
 - Chráněná oblast přirozené akumulace vod
 - Vodní toky
 - Vodní pochvy
- Lázeňská místa**
- Lázeňské místo vnitřní
 - Lázeňské místo vnější
- Ochranné pásmo lázeňského léčivého zdroje**
- I. stupně
 - II. stupně
- Ochranné pásmo vodního zdroje**
- I. stupeň
 - II. stupeň
 - IIA stupeň
 - IIB stupeň
- Stanovené záplavové území**
- Q100
 - Q200
 - Q5
 - Aktivní zóna záplavového území
 - Území zvláštní povodňové pod vodním dílem
- Technická infrastruktura**
- Zařízení na elektrické síti
 - Recyklační/transformovna
 - Trafostanice
 - Ostatní zařízení na elektrické síti
 - Zařízení na elektrické síti - plocha
 - Ochranné pásmo zařízení na elektrické síti
- Výroba elektřiny**
- Teplárenská/kogenerační zdroj
- Výroba elektřiny - FVE**
- Elektrická síť
 - Nízké napětí
 - Připojka nízkého napětí
 - Vysoké napětí
 - Velmi vysoké napětí
 - Zvláště vysoké napětí
 - Ochranné pásmo elektrického vedení
 - Zařízení na teplovodní síti
 - Teplárna
 - Ostatní zařízení na teplovodní síti
 - Teplovodní síť
 - Ochranné pásmo teplovodní sítě
 - Zařízení na vodovodní síti
 - Automatická tlaková stanice
 - Čerpací stanice vody
 - Ostatní zařízení na vodovodní síti
 - Úpravna vody
 - Vodokjem
 - Vodovodní síť
 - Úžibková vodovodní síť
 - Ochranné pásmo vodovodní sítě
 - Zařízení na kanalizační síti
 - Čerpací stanice
 - Odušovač
 - Ostatní zařízení na kanalizační síti
 - ČOV
 - Ochranné pásmo ČOV
 - Kanalizační síť
 - Dešťová kanalizace
 - Jednotná kanalizace
 - Společková kanalizace
 - Ostatní kanalizace
 - Plynovodní síť
 - Vysokotlaký plynovod
 - Středotlaký plynovod
 - Nízkotlaký plynovod
 - Plynová přípojka
 - Uzemňovací soustava plynu
 - Ochranné pásmo uzemňovací soustavy plynu
 - Bezpečnostní pásmo uzemňovací soustavy plynu
 - Bezpečnostní pásmo plynovodu
 - Ochranné pásmo plynovodu
 - bezpečnostní pásmo zařízení na plynovodní síti
 - Ochranné pásmo zařízení na plynovodní síti
 - Zařízení na komunikační síti
 - Základnová stanice
 - Ostatní zařízení na telekomunikační síti
 - Telekomunikační síť
 - Metalicový kabel
 - Nerozlázaný kabel
 - Optický kabel
 - Ostatní kabel
 - Páteňní trasa telekomunikační sítě
 - Radioreléová trasa
 - Ochranné pásmo telekomunikačního zařízení
 - Ochranné pásmo telekomunikační sítě
 - Ochranné pásmo radioreléového spoje
 - Zařízení na odstraňování odpadu
 - Ostatní zařízení na odstraňování odpadu
 - Skládka
 - Skládka
 - Ostatní TI
 - Kolektory
 - Sdružené liniové sítě
 - Ochrana a obrana
 - Objekty s nebezpečnými látkami
 - Zóna havarijního plánování
 - Objekty požární ochrany
 - Objekty požární ochrany - plocha
 - Objekty Policie ČR
 - Objekty Policie ČR - plocha
 - Objekty civilní ochrany
 - Objekty obrany
 - Objekt obrany
 - Vojenský újezd
 - Zájmové území objektu obrany
 - Zájmové území vojenského újezdu
 - Zájmové území ministerstva obrany
 - Jiné zájmy obrany státu
 - Lesy, půda
 - Zemědělské půdy
 - I. třídy ochrany
 - II. třídy ochrany
 - Lesy
 - Plocha lesa hospodářského
 - Plocha lesa ochranného
 - Plocha lesa zvláštního určení
 - Vzdálenost 50 m od hranice lesa
 - Ostatní
 - Jiná ochranná pásma
 - Zastavěné území
 - Hranice ORP
 - Hranice obcí



- VPS z nadřazené dokumentace**
- VPS ze ZÚR - bodové
 - VPS ze ZÚR - liniové
 - VPS ze ZÚR - plošné
- Příroda a krajina**
- Památný strom
 - Registrované významné krajinné prvky
 - Lokality výskytu zvláště chráněných druhů organismů
 - Významné krajinné prvky ze zákona
 - Přírodní park
 - Plechodně chráněná plocha
 - Přírodní památka
 - Přírodní rezervace
 - Národní přírodní památka
 - Národní přírodní rezervace
 - Ochranné pásmo maotopších zvláště chráněných území přírody
 - Ochranné krajinné pásmo
 - NATURA 2000 - Evropsky významné lokality
 - NATURA 2000 - Ptačí oblasti
 - Mokřady dle Ramsarské úmluvy
 - ÚSES (plochy ze ZÚR)
 - ÚSES (linie ze ZÚR)
- Zonace CHKO**
- I zóna
 - II zóna
 - III zóna
 - IV zóna
- Geologie, těžba**
- Prognózní zdroj nerostných surovin
 - Nevýhradní ložisko
 - Výhradní ložisko nerostných surovin
 - Ochranné ložiskové území
 - Dobývací prostor
- Památky**
- Nemovitá kulturní památka
 - Nemovitá národní kulturní památka
 - Památka UNESCO
 - Nemovitá kulturní památka
 - Nemovitá národní kulturní památka
 - Památková zóna
 - Památková rezervace
 - Ochranné pásmo nemovité kulturní památky
 - Ochranné pásmo památkové zóny/rezervace
 - Území s archeologickými nálezky
- Doprava**
- Tramvajová dráha
 - Železniční dráha
 - Čelostátní
 - Regionální
 - Železniční vlečka
 - Ochranné pásmo dráhy
- Pozemní komunikace**
- Místní a účelové komunikace
 - Silnice III. třídy
 - Silnice II. třídy
 - Silnice I. třídy
 - Dálnice
 - Ochranné pásmo pozemních komunikací
- Letiště**
- Letiště
 - Plocha vzletové a přistávací dráhy
 - Ochranné pásma v letecké dopravě
- Vodní režim**
- Vodní zdroj
 - Přiklumný/monitorovací vrt
 - Monitorovací stanice
 - Ochranné pásmo monitorovacího zařízení/vrtu
 - Lázeňský léčivý zdroj
 - Chráněná oblast přirozené akumulace vod
 - Vodní toky
 - Vodní pochvy
- Lázeňská místa**
- Lázeňské místo vnitřní
 - Lázeňské místo vnější
- Ochranné pásmo lázeňského léčivého zdroje**
- I. stupně
 - II. stupně
- Ochranné pásmo vodního zdroje**
- I. stupeň
 - II. stupeň
 - IIA stupeň
 - IIb stupeň
- Stanovené záplavové území**
- Q100
 - Q200
 - Q5
 - Aktivní zóna záplavového území
 - Území zvláštní povodňové pod vodním dílem
- Technická infrastruktura**
- Zařízení na elektrické síti**
- Recivodňátransformovna
 - Trafostanice
 - Ostatní zařízení na elektrické síti
 - Zařízení na elektrické síti - plocha
 - Ochranné pásmo zařízení na elektrické síti
- Výroba elektřiny**
- Teplá elektrárna/kogenerační zdroj
- Výroba elektřiny - FVE**
- Elektrická síť**
- Nízké napětí
 - Přípojka nízkého napětí
 - Vysoké napětí
 - Velmi vysoké napětí
 - Zvláště vysoké napětí
 - Ochranné pásmo elektrického vedení
- Zařízení na teplovodní síti**
- Teplárna
 - Ostatní zařízení na teplovodní síti
 - Teplovodní síť
 - Ochranné pásmo teplovodní sítě
- Zařízení na vodovodní síti**
- Automatická tlaková stanice
 - Čerpací stanice vody
 - Ostatní zařízení na vodovodní síti
 - Úpravna vody
 - Vododěm
 - Vodovodní síť
 - Úžibková vodovodní síť
 - Ochranné pásmo vodovodní sítě
- Zařízení na kanalizační síti**
- Čerpací stanice
 - Odušovač
 - Ostatní zařízení na kanalizační síti
 - ČOV
 - Ochranné pásmo ČOV
- Kanalizační síť**
- Dešťová kanalizace
 - Jednotná kanalizace
 - Společná kanalizace
 - Ostatní kanalizace
- Plynovodní síť**
- Vysokotlaký plynovod
 - Středotlaký plynovod
 - Nízkotlaký plynovod
 - Plynová přípojka
 - Uzemňovací soustava plynu
 - Ochranné pásmo uzemňovací soustavy plynu
 - Bezpečnostní pásmo uzemňovací soustavy plynu
 - Bezpečnostní pásmo plynovodu
 - Ochranné pásmo plynovodu
 - Bezpečnostní pásmo zařízení na plynovodní síti
 - Ochranné pásmo zařízení na plynovodní síti
- Zařízení na komunikační síti**
- Základnová stanice
 - Ostatní zařízení na telekomunikační síti
- Telekomunikační síť**
- Metlický kabel
 - Nerozlukaný kabel
 - Optický kabel
 - Ostatní kabel
 - Páteňní trasa telekomunikační sítě
 - Radiorolová trasa
 - Ochranné pásmo telekomunikačního zařízení
 - Ochranné pásmo telekomunikační síť
 - Ochranné pásmo radiorolového spoje
- Zařízení na odstraňování odpadu**
- Ostatní zařízení na odstraňování odpadu
 - Skládka
 - Skládka
- Ostatní TI**
- Kolektory
 - Sdružené liniové sítě
- Ochrana a obrana**
- Objekt s nebezpečnými látkami
 - Zóna havarijního plánování
 - Objekt požární ochrany
 - Objekt požární ochrany - plocha
 - Objekt Policie ČR
 - Objekt Policie ČR - plocha
 - Objekt civilní ochrany
 - Objekt obrany
 - Objekt obrany
 - Vojenský újezd
 - Zájmové území objektu obrany
 - Zájmové území vojenského újezdu
 - Zájmové území ministerstva obrany
 - Jiné zájmy obrany státu
- Lesy, půda**
- Zemědělské půdy**
- I. třídy ochrany
 - II. třídy ochrany
- Lesy**
- Plocha lesa hospodářského
 - Plocha lesa ochranného
 - Plocha lesa zvláštního určení
 - Vzdálenost 50 m od hranice lesa
- Ostatní**
- Jiná ochranná pásma
 - Zastavěné území
 - Hranice ORP
 - Hranice obcí