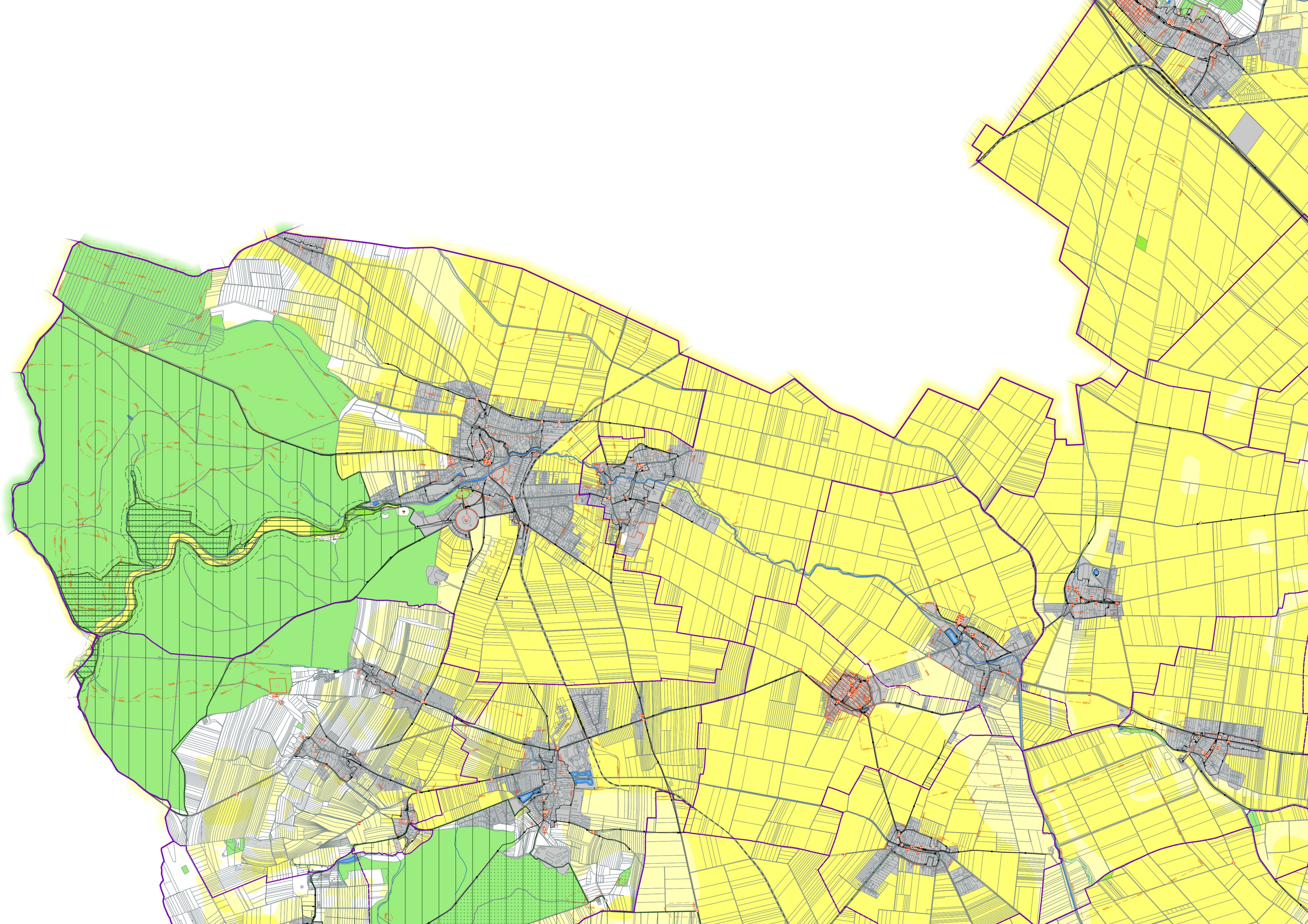
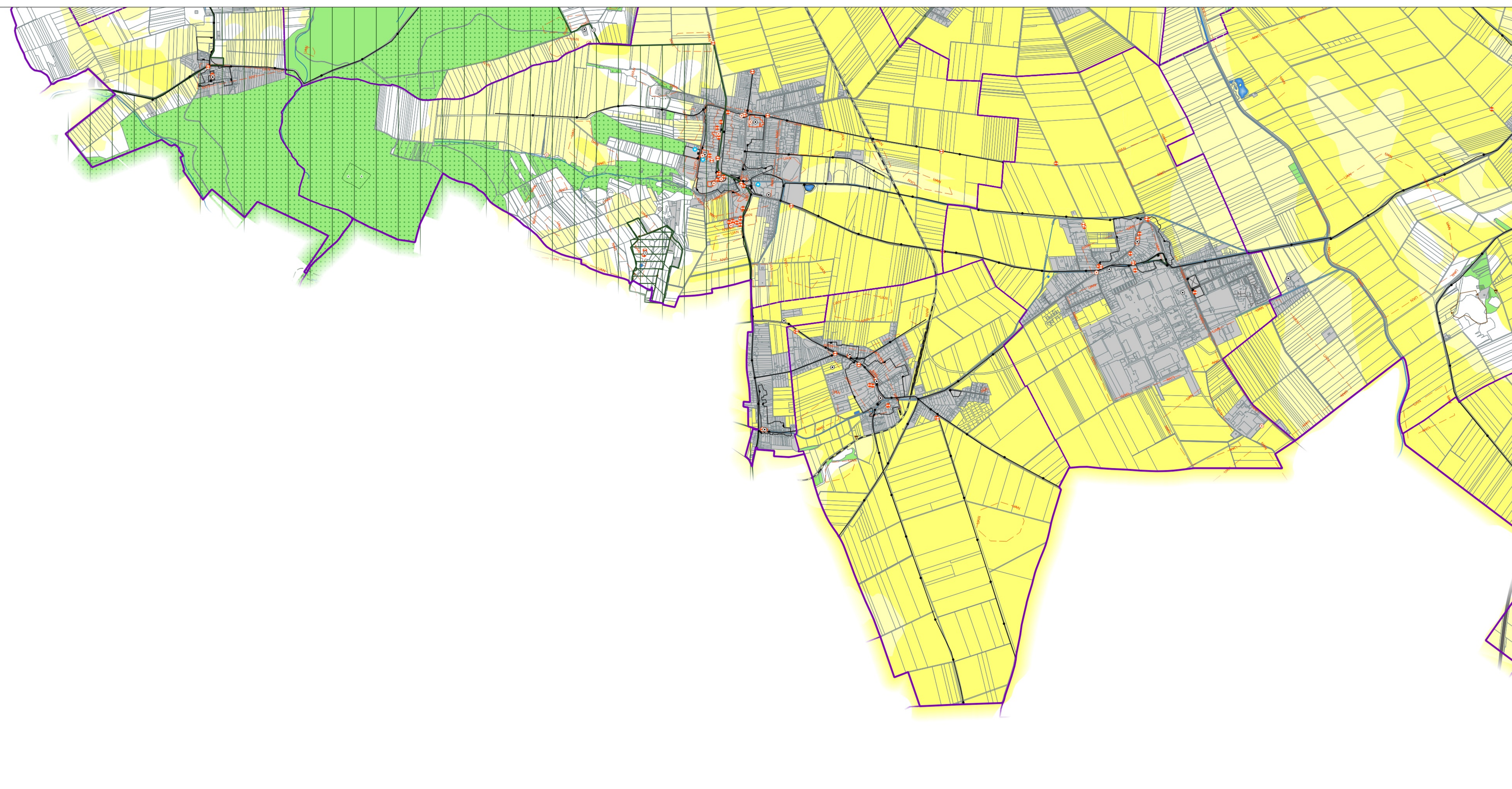


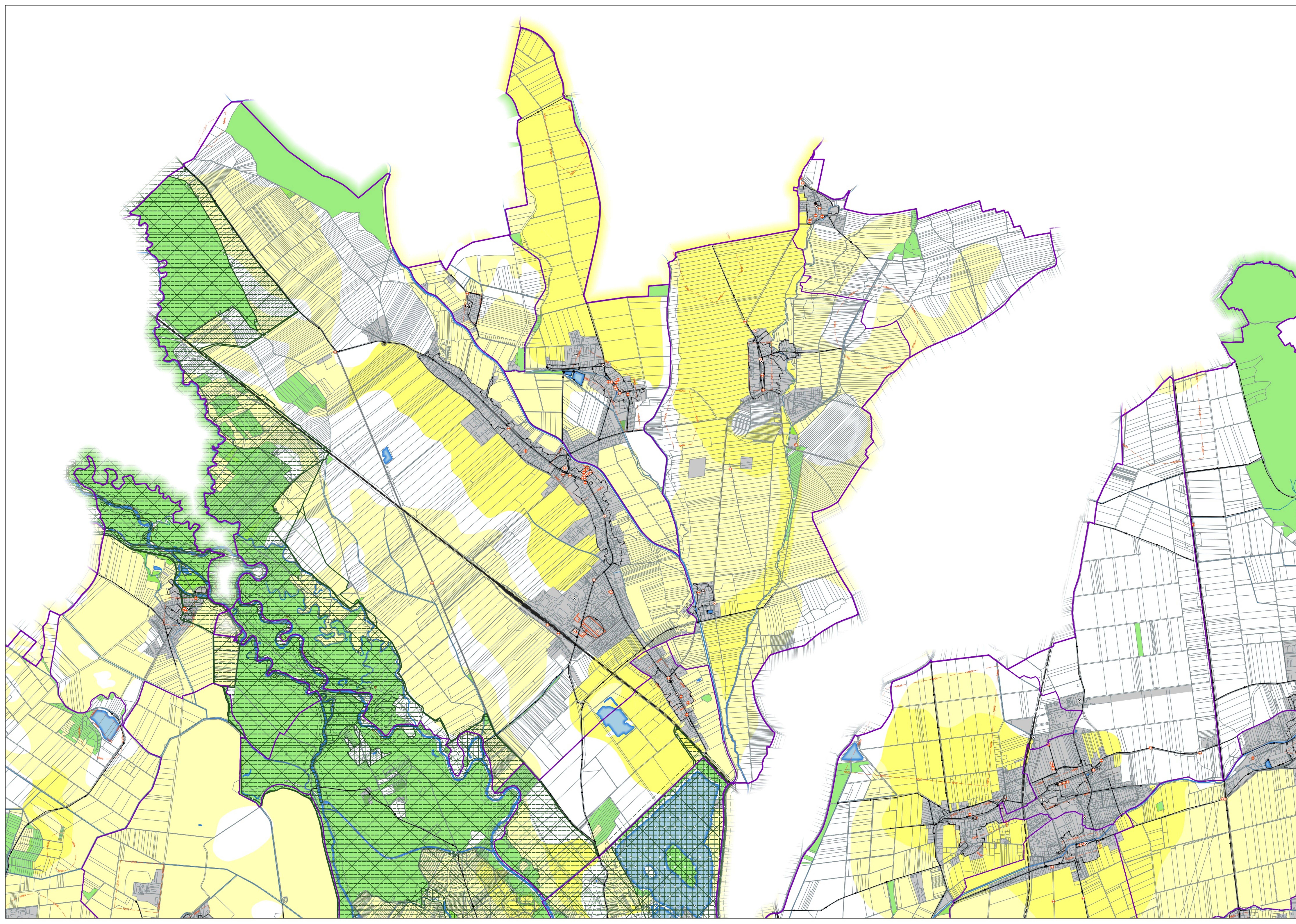
- Příroda a krajina**
- ▲ Památný strom
 - Lokality výskytu zvláště chráněných druhů organismů
 - NATURA 2000 - Evropsky významné lokality
 - NATURA 2000 - Ptačí oblasti
 - Mokřady dle Ramsarské úmluvy
 - Přírodní park
 - Významné krajinné prvky ze zákona
 - Registrované významné krajinné prvky
 - Přechodně chráněná plocha
 - Přírodní památka
 - Národní přírodní památka
 - Přírodní rezervace
 - Národní přírodní rezervace
 - Ochranné pásmo matoplošných zvláště chráněných území přírody
 - Chráněná krajinná oblast
- Zonace CHKO**
- I zóna
 - II zóna
 - III zóna
 - IV zóna
- Migrace a migrační koridory**
- Dálkový migrační koridor
 - Migračně významné území
 - Koridor migrace
- Geologie a nerostné suroviny**
- ▼ Významná geologická lokalita
 - Geologicky významná lokalita
- Kulturní památky**
- Památka UNESCO
 - Nemovitá národní kulturní památka
 - Nemovitá kulturní památka
 - ▨ Nemovitá národní kulturní památka
 - ▨ Nemovitá kulturní památka
 - ▨ Památková rezervace
 - ▨ Památková zóna
 - ▨ Ochranné pásmo památkové zóny/rezervace
 - ▨ Ochranné pásmo nemovitých kulturních památek
 - ▨ Území s archeologickými nálezky
- Urbanistické a architektonické hodnoty**
- Výhledový bod
 - Místo významné události
 - Stavební dominanta
- Architektonicky cenná stavba**
- Architektonicky cenná stavba, soubor
 - Stavba nebo soubor v památkovém zájmu
- Krajinný prvek**
- Krajinné osy
 - Historická cestní síť
 - Významná veřejná prostranství
 - Urbanisticky cenná stavba/soubor
 - Krajinný prvek
- Vodní režim**
- Pramen
 - Lázeňský léčivý zdroj
 - Vodní toky
 - Vodní pochvy
- Lesy, půda**
- Lesy**
- Plocha lesa hospodářského
 - Plocha lesa ochranného
 - Plocha lesa zvláštního určení
- Zemědělské půdy**
- I. třídy ochrany
 - II. třídy ochrany
- Dopravní síť - podkres**
- Železniční dráha**
- Celostátní
 - Regionální
 - Místní a účelové komunikace
 - Silnice III. třídy
 - Silnice II. třídy
 - Silnice I. třídy
 - Dělnice
- Zastavěné území**
- Hranice obcí
 - Hranice ORP



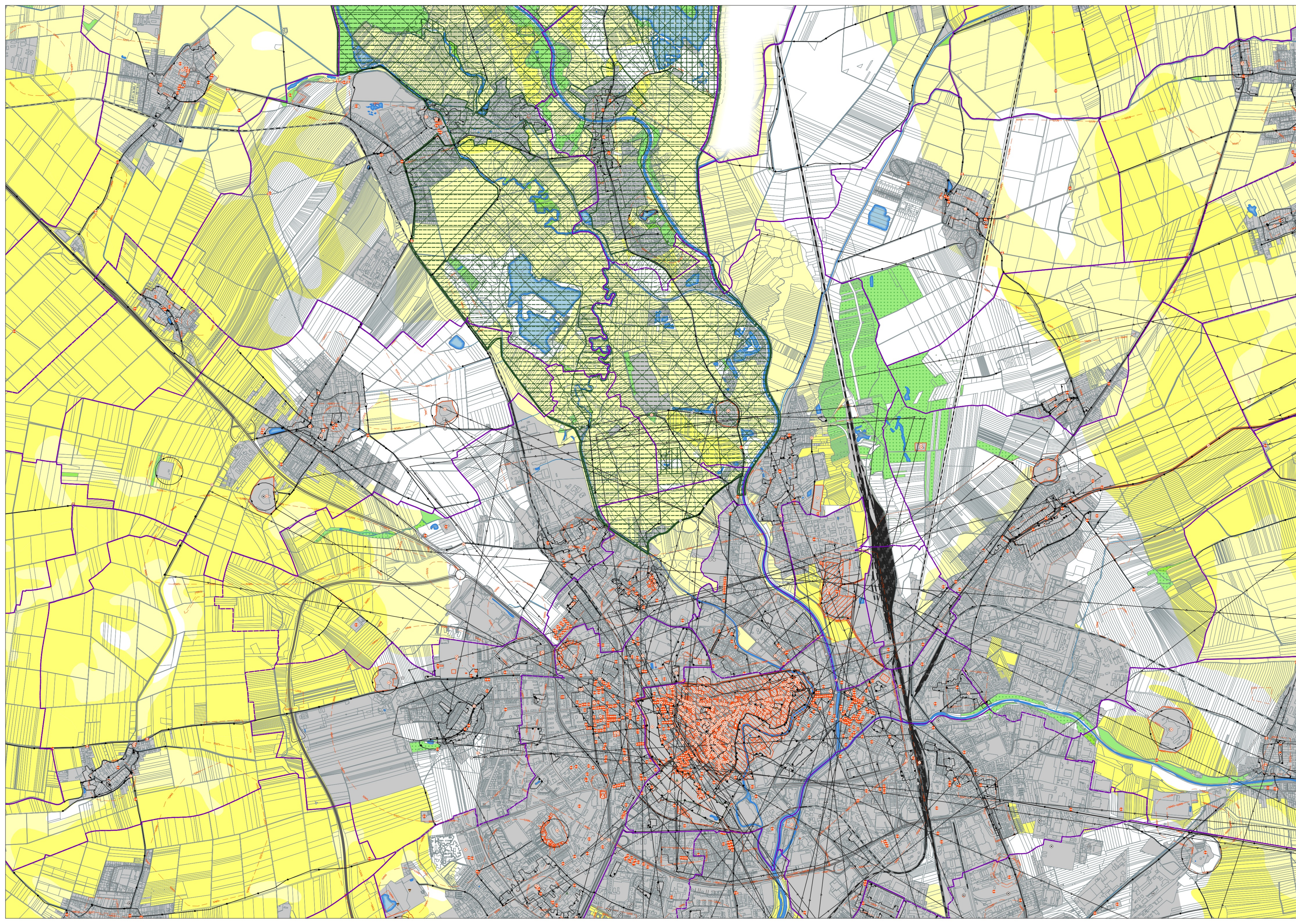
- Příroda a krajina**
- ▲ Památný strom
 - Lokality výskytu zvláště chráněných druhů organismů
 - NATURA 2000 - Evropsky významné lokality
 - NATURA 2000 - Ptačí oblasti
 - Mokřady dle Ramsarské úmluvy
 - Přírodní park
 - Významné krajinné prvky ze zákona
 - Registrované významné krajinné prvky
 - Přechodné chráněná plocha
 - Přírodní památka
 - Národní přírodní památka
 - Přírodní rezervace
 - Národní přírodní rezervace
 - Ochranné pásmo matuloběžných zvláště chráněných území přírody
 - Chráněná krajinná oblast
- Zonace CHKO**
- I zóna
 - II zóna
 - III zóna
 - IV zóna
- Migrace**
- Dálkový migrační koridor
 - Migračně významné území
 - Koridor migrace
- Geologie a nerostné suroviny**
- ▼ Významná geologická lokalita
 - Geologicky významná lokalita
- Kulturní památky**
- Památka UNESCO
 - Nemovitá národní kulturní památka
 - Nemovitá kulturní památka
 - Nemovitá národní kulturní památka
 - Nemovitá kulturní památka
 - Památková rezervace
 - Památková zóna
 - Ochranné pásmo památkové zóny/reservace
 - Ochranné pásmo nemovitě kulturní památky
 - Území s archeologickými nálezy
- Urbanistické a architektonické hodnoty**
- Východkový bod
 - Místo významné události
 - Stavební dominanta
- Architektonicky cenná stavba**
- Architektonicky cenná stavba, soubor
 - Stavba nebo soubor v památkovém zájmu
- Krajinný prvek**
- Krajinný prvek
 - Krajinné osy
 - Historická cestní síť
 - Významná veřejná prostranství
 - Urbanisticky cenná stavba/soubor
 - Krajinný prvek
- Vodní režim**
- Pramen
 - Lázeňský léčivý zdroj
 - Vodní toky
 - Vodní plochy
- Lesy, půda**
- Lesy**
- Plocha lesa hospodářského
 - Plocha lesa ochranného
 - Plocha lesa zvláštního určení
- Zemědělské půdy**
- I. třídy ochrany
 - II. třídy ochrany
- Dopravní síť - podkres**
- Železniční dráha**
- Celostátní
 - Regionální
- Místní a územní komunikace
- Silnice III. třídy
- Silnice II. třídy
- Silnice I. třídy
- Dělnice
- Zastavěné území
- Hranice obcí
- Hranice ORP



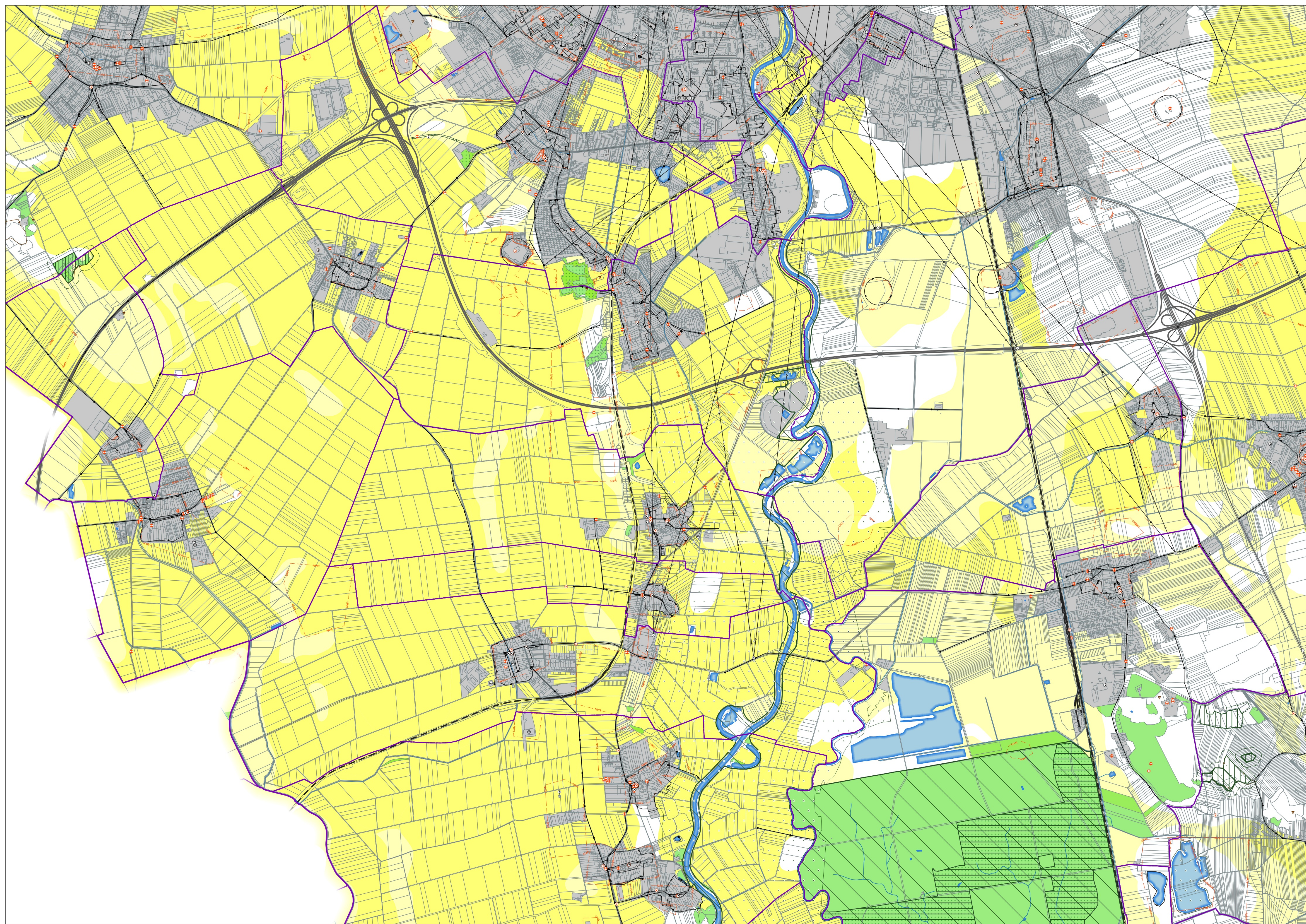
- Příroda a krajina**
 - ▲ Památný strom
 - Lokality výskytu zvláště chráněných druhů organismů
 - NATURA 2000 - Evropsky významné lokality
 - NATURA 2000 - Ptačí oblasti
 - Mokřady dle Ramsarské úmluvy
 - Přírodní park
 - Významné krajinné prvky ze zákona
 - Registrované významné krajinné prvky
 - Přechodné chráněná plocha
 - Přírodní památka
 - Národní přírodní památka
 - Přírodní rezervace
 - Národní přírodní rezervace
 - Ochranné pásmo matoplošných zvláště chráněných území přírody
 - Chráněná krajinná oblast
- Zonace CHKO**
 - I zóna
 - II zóna
 - III zóna
 - IV zóna
- Migrace a koridory zvířat**
 - Dálkový migrační koridor
 - Migračně významné území
 - Koridor migrace
- Geologie a nerostné suroviny**
 - ▼ Významná geologická lokalita
 - Geologicky významná lokalita
- Kulturní památky**
 - Památka UNESCO
 - Nemovitá národní kulturní památka
 - Nemovitá kulturní památka
 - Nemovitá národní kulturní památka
 - Nemovitá kulturní památka
 - Památková rezervace
 - Památková zóna
 - Ochranné pásmo památkové zóny/rezervace
 - Ochranné pásmo nemovitě kulturní památky
 - Území s archeologickými nálezy
- Urbanistické a architektonické hodnoty**
 - Východkový bod
 - Místo významné události
 - Stavební dominanta
 - Architektonicky cenná stavba
 - Architektonicky cenná stavba, soubor
 - Stavba nebo soubor v památkovém zájmu
- Krajinný prvek**
 - Krajinný prvek
 - Krajinné osy
 - Historická cestní síť
 - Významná veřejná prostranství
 - Urbanisticky cenná stavba/soubor
 - Krajinný prvek
- Vodní režim**
 - Pramen
 - Lázeňský léčivý zdroj
 - Vodní toky
 - Vodní pochvy
- Lesy, půda**
 - Lesy**
 - Plocha lesa hospodářského
 - Plocha lesa ochranného
 - Plocha lesa zvláštního určení
 - Zemědělské půdy**
 - I. třídy ochrany
 - II. třídy ochrany
- Dopravní síť - podkres**
 - Železniční dráha**
 - Celostátní
 - Regionální
 - Místní a územní komunikace
 - Silnice III. třídy
 - Silnice II. třídy
 - Silnice I. třídy
 - Dělnice
- Zastavěné území**
 - Zastavěné území
 - Hranice obcí
 - Hranice ORP



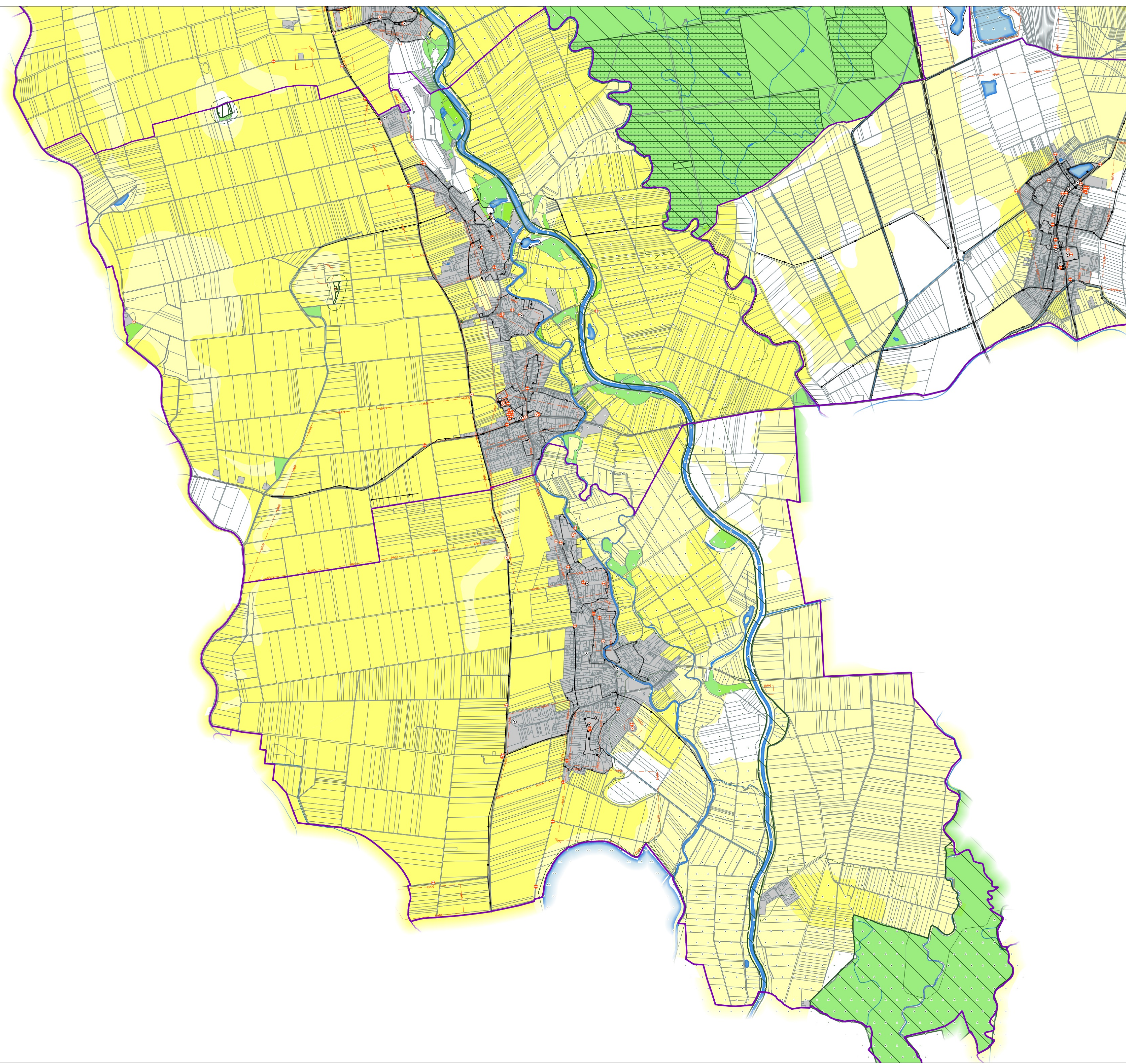
- Příroda a krajina**
- ▲ Památný strom
 - Lokality výskytu zvláště chráněných druhů organismů
 - NATURA 2000 - Evropsky významné lokality
 - NATURA 2000 - Ptačí oblasti
 - Mokřady dle Ramsarské úmluvy
 - Přírodní park
 - Významné krajinné prvky ze zákona
 - Registrované významné krajinné prvky
 - Přechodné chráněná plocha
 - Přírodní památka
 - Národní přírodní památka
 - Přírodní rezervace
 - Národní přírodní rezervace
 - Ochranné pásmo matoglobálních zvláště chráněných území přírody
 - Chráněná krajinná oblast
- Zonace CHKO**
- I zóna
 - II zóna
 - III zóna
 - IV zóna
- Migrace a koridory zvířat**
- Dálkový migrační koridor
 - Migračně významné území
 - Koridor migrace
- Geologie a nerostné suroviny**
- ▼ Významná geologická lokalita
 - Geologicky významná lokalita
- Kulturní památky**
- Památka UNESCO
 - Nemovitá národní kulturní památka
 - Nemovitá kulturní památka
 - Nemovitá národní kulturní památka
 - Nemovitá kulturní památka
 - Památková rezervace
 - Památková zóna
 - Ochranné pásmo památkové zóny/reservace
 - Ochranné pásmo nemovitých kulturních památek
 - Území s archeologickými nálezky
- Urbanistické a architektonické hodnoty**
- Výchůzkový bod
 - Místo významné události
 - Stavební dominanta
 - Architektonicky cenná stavba
 - Architektonicky cenná stavba, soubor
 - Stavba nebo soubor v památkovém zájmu
- Krajinný prvek**
- Krajinné osy
 - Historická cestní síť
 - Významná veřejná prostranství
 - Urbanisticky cenná stavba/soubor
 - Krajinný prvek
- Vodní režim**
- Pramen
 - Lázeňský léčivý zdroj
 - Vodní toky
 - Vodní pochvy
- Lesy, půda**
- Lesy**
- Plocha lesa hospodářského
 - Plocha lesa ochranného
 - Plocha lesa zvláštního určení
- Zemědělské půdy**
- I. třídy ochrany
 - II. třídy ochrany
- Dopravní síť - podkres**
- Železniční dráha**
- Celostátní
 - Regionální
- Místní a územní komunikace
- Silnice III. třídy
 - Silnice II. třídy
 - Silnice I. třídy
 - Dělnice
- Zastavěné území
- Hranice obcí
- Hranice ORP



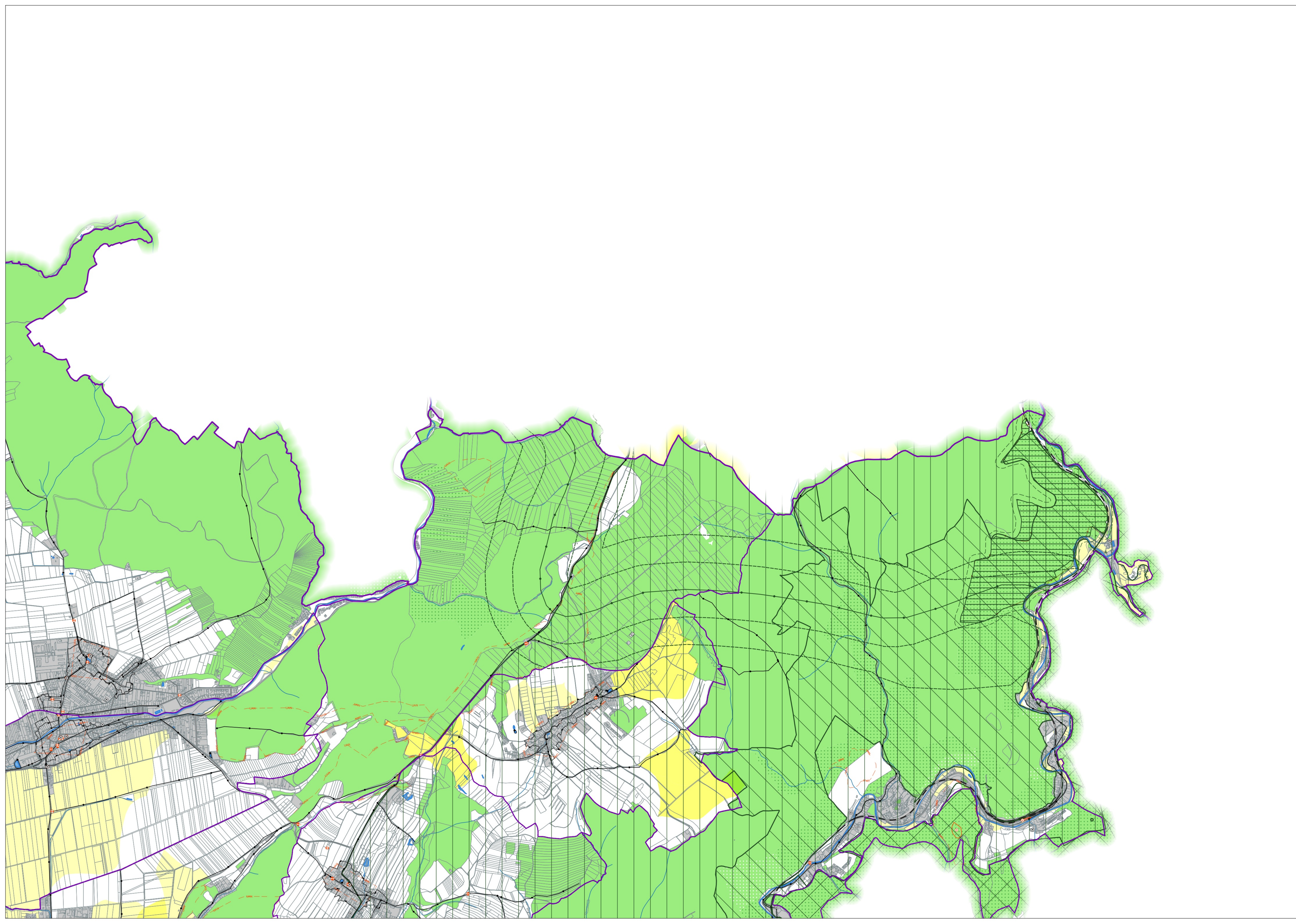
- Příroda a krajina**
- ▲ Památný strom
 - Lokality výskytu zvláště chráněných druhů organismů
 - NATURA 2000 - Evropsky významné lokality
 - NATURA 2000 - Ptačí oblasti
 - Mokřady dle Ramsarské úmluvy
 - Přírodní park
 - Významné krajinné prvky ze zákona
 - Registrované významné krajinné prvky
 - Přechodně chráněná plocha
 - Přírodní památka
 - Národní přírodní památka
 - Přírodní rezervace
 - Národní přírodní rezervace
 - Ochranné pásmo matogloboňských zvláště chráněných území přírody
 - Chráněná krajinná oblast
- Zonace CHKO**
- I zóna
 - II zóna
 - III zóna
 - IV zóna
- Migrační koridory zvířat**
- Dálkový migrační koridor
 - Migračně významné území
 - Koridor migrace
- Geologie a nerostné suroviny**
- ▼ Významná geologická lokalita
 - Geologicky významná lokalita
- Kulturní památky**
- Památka UNESCO
 - Nemovitá národní kulturní památka
 - Nemovitá kulturní památka
 - Nemovitá národní kulturní památka
 - Nemovitá kulturní památka
 - Památková rezervace
 - Památková zóna
 - Ochranné pásmo památkové zóny/rezervace
 - Ochranné pásmo nemovitých kulturních památek
 - Území s archeologickými nálezky
- Urbanistické a architektonické hodnoty**
- Výchližkový bod
 - Místo významné události
 - Stavební dominanta
- Architektonicky cenná stavba**
- Architektonicky cenná stavba, soubor
 - Stavba nebo soubor v památkovém zájmu
- Krajinný prvek**
- Krajinný prvek
 - Krajinné osy
 - Historická cestní síť
 - Významná veřejná prostranství
 - Urbanisticky cenná stavba/soubor
 - Krajinný prvek
- Vodní režim**
- Pramen
 - Lázeňský léčivý zdroj
 - Vodní toky
 - Vodní pobyty
- Lesy, půda**
- Lesy**
- Plocha lesa hospodářského
 - Plocha lesa ochranného
 - Plocha lesa zvláštního určení
- Zemědělské půdy**
- I. třídy ochrany
 - II. třídy ochrany
- Dopravní síť - podkres**
- Železniční dráha**
- Celostátní
 - Regionální
- Místní a územní komunikace**
- Místní a územní komunikace
 - Silnice III. třídy
 - Silnice II. třídy
 - Silnice I. třídy
 - Dělnice
- Zastavěné území**
- Zastavěné území
 - Hranice obcí
 - Hranice ORP



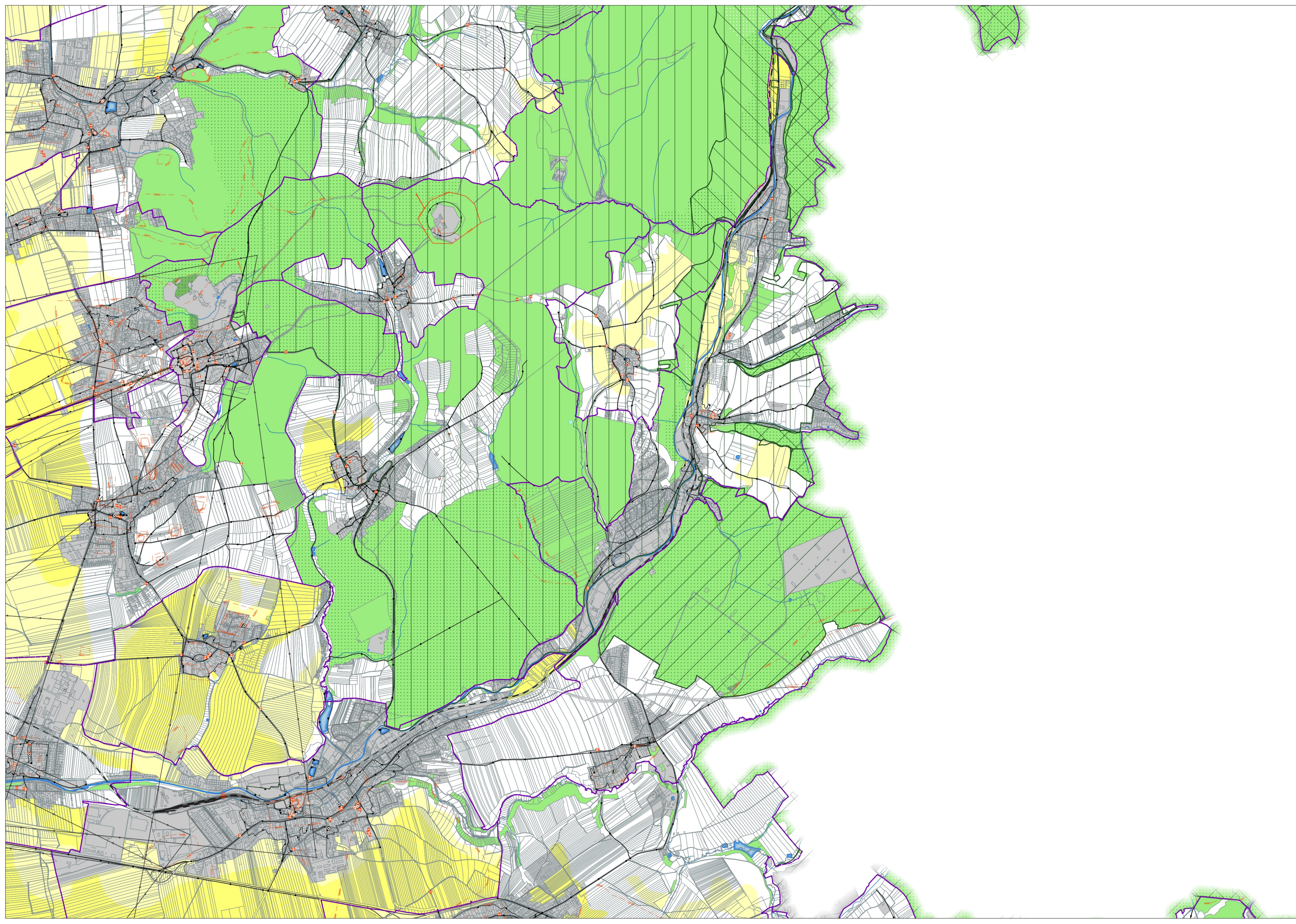
- Příroda a krajina**
- ▲ Památný strom
 - Lokality výskytu zvláště chráněných druhů organismů
 - NATURA 2000 - Evropsky významné lokality
 - NATURA 2000 - Ptačí oblasti
 - Mokřady dle Ramsarské úmluvy
 - Přírodní park
 - Významné krajinné prvky ze zákona
 - Registrované významné krajinné prvky
 - Přechodně chráněná plocha
 - Přírodní památka
 - Národní přírodní památka
 - Přírodní rezervace
 - Národní přírodní rezervace
 - Ochranné pásmo matloplodných zvláště chráněných území přírody
 - Chránilná krajinná oblast
- Zonace CHKO**
- I zóna
 - II zóna
 - III zóna
 - IV zóna
- Migrace**
- Migrace
 - Dálkový migrační koridor
 - Migračně významné území
 - Koridor migrace
- Geologie a nerostné suroviny**
- ▼ Významná geologická lokalita
 - Geologicky významná lokalita
- Kulturní památky**
- Památka UNESCO
 - Nemovitá národní kulturní památka
 - Nemovitá kulturní památka
 - Nemovitá národní kulturní památka
 - Nemovitá kulturní památka
 - Památková rezervace
 - Památková zóna
 - Ochranné pásmo památkové zóny/rezervace
 - Ochranné pásmo nemovitě kulturní památky
 - Území s archeologickými nálezky
- Urbanistické a architektonické hodnoty**
- Vyhliďový bod
 - Místo významné události
 - Stavební dominanta
 - Architektonicky cenná stavba
 - Architektonicky cenná stavba, soubor
 - Stavba nebo soubor v památkovém zájmu
- Krajinný prvek**
- Krajinný prvek
 - Krajinné osy
 - Historická cestní síť
 - Významná veřejná prostranství
 - Urbanisticky cenná stavba/soubor
 - Krajinný prvek
- Vodní režim**
- Pramen
 - Lázeňský léčivý zdroj
 - Vodní toky
 - Vodní plochy
- Lesy, půda**
- Lesy**
- Plocha lesa hospodářského
 - Plocha lesa ochranného
 - Plocha lesa zvláštního určení
- Zemědělské půdy**
- I. třídy ochrany
 - II. třídy ochrany
- Dopravní síť - podkres**
- Železniční dráha**
- Celostátní
 - Regionální
- Místní a územní komunikace**
- Místní a územní komunikace
 - Silnice III. třídy
 - Silnice II. třídy
 - Silnice I. třídy
 - Dělnice
- Zastavěné území**
- Zastavěné území
 - Hranice obcí
 - Hranice ORP



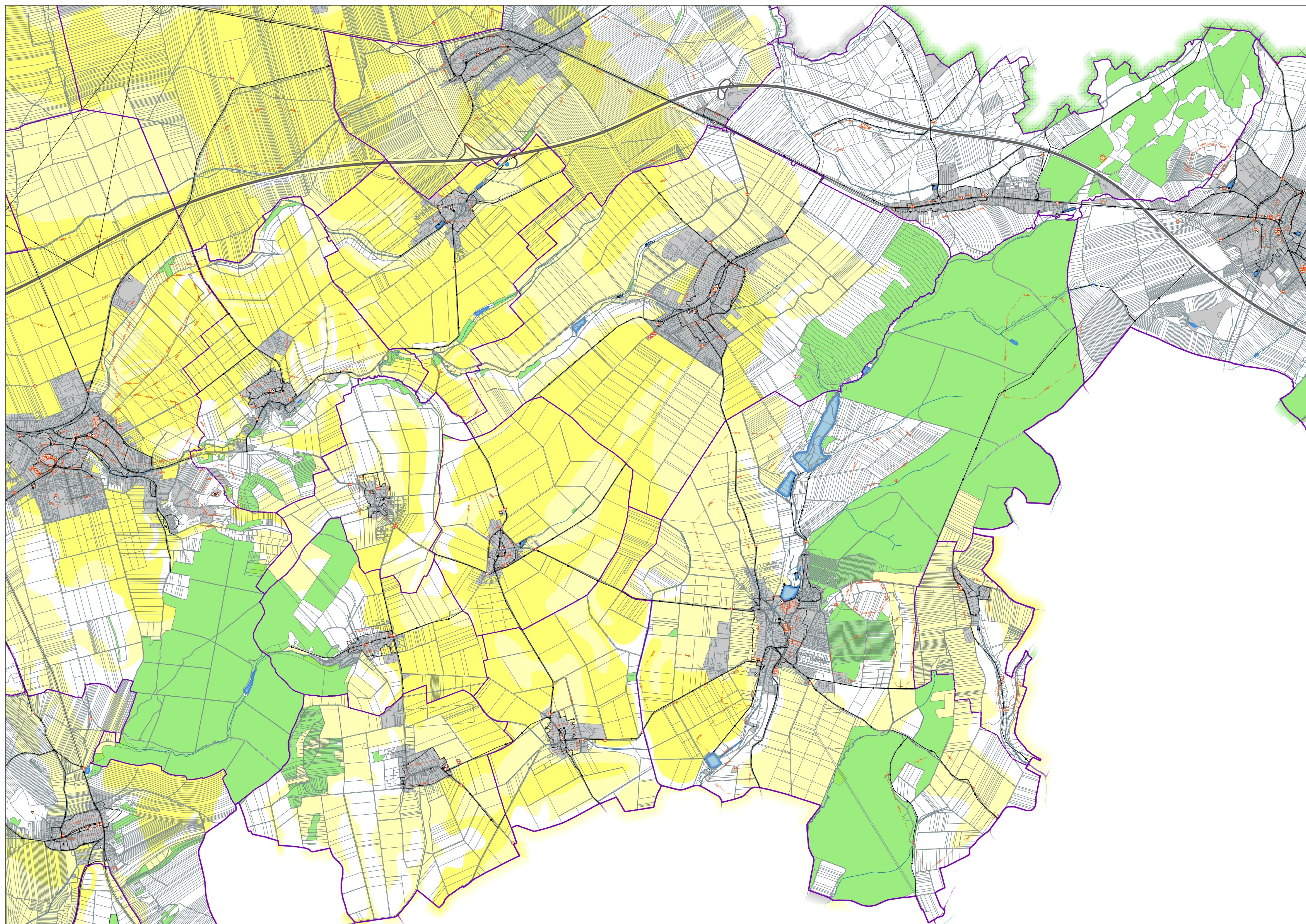
- Příroda a krajina**
 - ▲ Památný strom
 - Lokality výskytu zvláště chráněných druhů organismů
 - NATURA 2000 - Evropsky významné lokality
 - NATURA 2000 - Ptačí oblasti
 - Mokřady dle Ramsarské úmluvy
 - Přírodní park
 - Významné krajinné prvky ze zákona
 - Registrované významné krajinné prvky
 - Přechodně chráněná plocha
 - Přírodní památka
 - Národní přírodní památka
 - Přírodní rezervace
 - Národní přírodní rezervace
 - Ochranné pásmo mateplotěných zvláště chráněných území přírody
 - Chráněná krajinná oblast
- Zonace CHKO**
 - I zóna
 - II zóna
 - III zóna
 - IV zóna
- Migrace a koridory zvířat**
 - Dálkový migrační koridor
 - Migračně významné území
 - Koridor migrace
- Geologie a nerostné suroviny**
 - ▼ Významná geologická lokalita
 - Geologicky významná lokalita
- Kulturní památky**
 - Památka UNESCO
 - Nemovitá národní kulturní památka
 - Nemovitá kulturní památka
 - Nemovitá národní kulturní památka
 - Nemovitá kulturní památka
 - Památková rezervace
 - Památková zóna
 - Ochranné pásmo památkové zóny/rezervace
 - Ochranné pásmo nemovitě kulturní památky
 - Území s archeologickými nálezky
- Urbanistické a architektonické hodnoty**
 - Výchlicový bod
 - Místo významné události
 - Stavební dominanta
- Architektonicky cenná stavba**
 - Architektonicky cenná stavba, soubor
 - Stavba nebo soubor v památkovém zájmu
- Krajinný prvek**
 - Krajinný prvek
 - Krajinné osy
 - Historická cestní síť
 - Významná veřejná prostranství
 - Urbanisticky cenná stavba/soubor
 - Krajinný prvek
- Vodní režim**
 - Pramen
 - Lázeňský léčivý zdroj
 - Vodní toky
 - Vodní pochvy
- Lesy, půda**
 - Lesy**
 - Plocha lesa hospodářského
 - Plocha lesa ochranného
 - Plocha lesa zvláštního určení
 - Zemědělské půdy**
 - I. třídy ochrany
 - II. třídy ochrany
- Dopravní síť - podkres**
 - Železniční dráha**
 - Celostátní
 - Regionální
 - Místní a územní komunikace
 - Silnice III. třídy
 - Silnice II. třídy
 - Silnice I. třídy
 - Dělnice
- Zastavěné území**
 - Zastavěné území
 - hranice obcí
 - hranice ORP



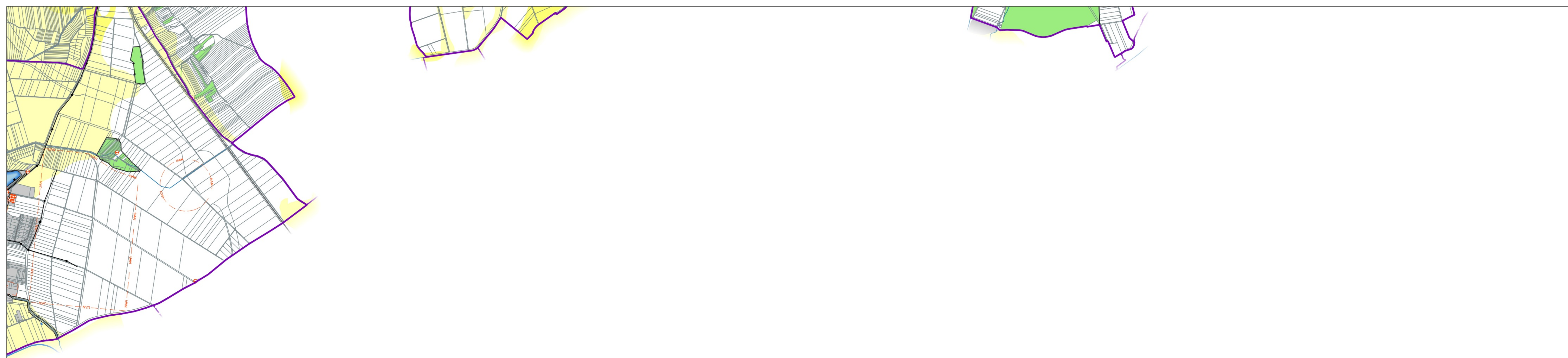
- Příroda a krajina**
- ▲ Památný strom
 - Lokality výskytu zvláště chráněných druhů organismů
 - NATURA 2000 - Evropsky významné lokality
 - NATURA 2000 - Ptačí oblasti
 - Mokřady dle Ramsarské úmluvy
 - Přírodní park
 - Významné krajinné prvky ze zákona
 - Registrované významné krajinné prvky
 - Přechodné chráněná plocha
 - Přírodní památka
 - Národní přírodní památka
 - Přírodní rezervace
 - Národní přírodní rezervace
 - Ochranné pásmo matoplošných zvláště chráněných území přírody
 - Chráněná krajinná oblast
- Zonace CHKO**
- I zóna
 - II zóna
 - III zóna
 - IV zóna
- Migrace a koridory zvířat**
- Dálkový migrační koridor
 - Migračně významné území
 - Koridor migrace
- Geologie a nerostné suroviny**
- ▼ Významná geologická lokalita
 - Geologicky významná lokalita
- Kulturní památky**
- Památka UNESCO
 - Nemovitá národní kulturní památka
 - Nemovitá kulturní památka
 - ▨ Nemovitá národní kulturní památka
 - ▨ Nemovitá kulturní památka
 - ▨ Památková rezervace
 - ▨ Památková zóna
 - ▨ Ochranné pásmo památkové zóny/rezervace
 - ▨ Ochranné pásmo nemovitě kulturní památky
 - ▨ Území s archeologickými nálezy
- Urbanistické a architektonické hodnoty**
- Výhledový bod
 - Místo významné události
 - Stavební dominanta
 - Architektonicky cenná stavba
 - Architektonicky cenná stavba, soubor
 - Stavba nebo soubor v památkovém zájmu
- Krajinný prvek**
- Krajinné osy
 - Historická cestní síť
 - Významná veřejná prostranství
 - Urbanisticky cenná stavba/soubor
 - Krajinný prvek
- Vodní režim**
- Pramen
 - Lázeňský léčivý zdroj
 - Vodní toky
 - Vodní pochvy
- Lesy, půda**
- Lesy**
- Plocha lesa hospodářského
 - Plocha lesa ochranného
 - Plocha lesa zvláštního určení
- Zemědělské půdy**
- I. třídy ochrany
 - II. třídy ochrany
- Dopravní síť - podkres**
- Železniční dráha**
- Celostátní
 - Regionální
- Místní a územní komunikace**
- Místní a územní komunikace
 - Silnice III. třídy
 - Silnice II. třídy
 - Silnice I. třídy
 - Dálnice
- Zastavěné území**
- Zastavěné území
 - Hranice obcí
 - Hranice ORP



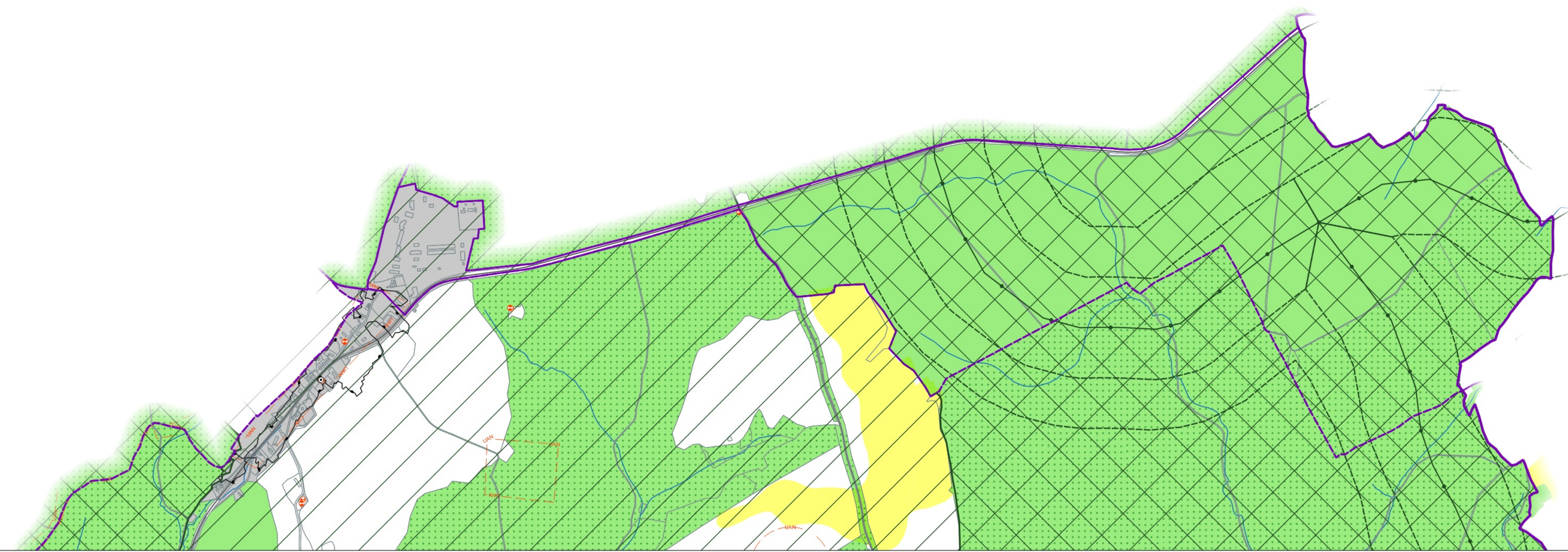
- Příroda a krajina**
- ▲ Památný strom
 - Lokality výskytu zvláště chráněných druhů organismů
 - NATURA 2000 - Evropsky významné lokality
 - NATURA 2000 - Ptačí oblasti
 - Mokřady dle Ramsarské úmluvy
 - Přírodní park
 - Významné krajinné prvky ze zákona
 - Registrované významné krajinné prvky
 - Přechodné chráněná plocha
 - Přírodní památka
 - Národní přírodní památka
 - Přírodní rezervace
 - Národní přírodní rezervace
 - Ochranné pásmo matoplošných zvláště chráněných území přírody
 - Chráněná krajinná oblast
- Zonace CHKO**
- I zóna
 - II zóna
 - III zóna
 - IV zóna
- Migrace a migrační zvláštnosti**
- Dálkový migrační koridor
 - Migračně významné území
 - Koridor migrace
- Geologie a nerostné suroviny**
- ▼ Významná geologická lokalita
 - Geologicky významná lokalita
- Kulturní památky**
- Památka UNESCO
 - Nemovitá národní kulturní památka
 - Nemovitá kulturní památka
 - Nemovitá národní kulturní památka
 - Nemovitá kulturní památka
 - Památková rezervace
 - Památková zóna
 - Ochranné pásmo památkové zóny/rezervace
 - Ochranné pásmo nemovitě kulturní památky
 - Území s archeologickými nálezky
- Urbanistické a architektonické hodnoty**
- Výchýzkový bod
 - Místo významné události
 - Stavební dominanta
- Architektonicky cenná stavba**
- Architektonicky cenná stavba, soubor
 - Stavba nebo soubor v památkovém zájmu
- Krajinný prvek**
- Krajinný prvek
 - Krajinné osy
 - Historická cestní síť
 - Významná veřejná prostranství
 - Urbanisticky cenná stavba/soubor
 - Krajinný prvek
- Vodní režim**
- Pramen
 - Lázeňský léčivý zdroj
 - Vodní toky
 - Vodní pochvy
- Lesy, půda**
- Lesy**
- Plocha lesa hospodářského
 - Plocha lesa ochranného
 - Plocha lesa zvláštního určení
- Zemědělské půdy**
- I. třídy ochrany
 - II. třídy ochrany
- Dopravní síť - podkres**
- Železniční dráha**
- Celostátní
 - Regionální
- Místní a územní komunikace**
- Místní a územní komunikace
 - Silnice III. třídy
 - Silnice II. třídy
 - Silnice I. třídy
 - Dělnice
- Zastavěné území**
- Zastavěné území
 - hranice obcí
 - hranice ORP



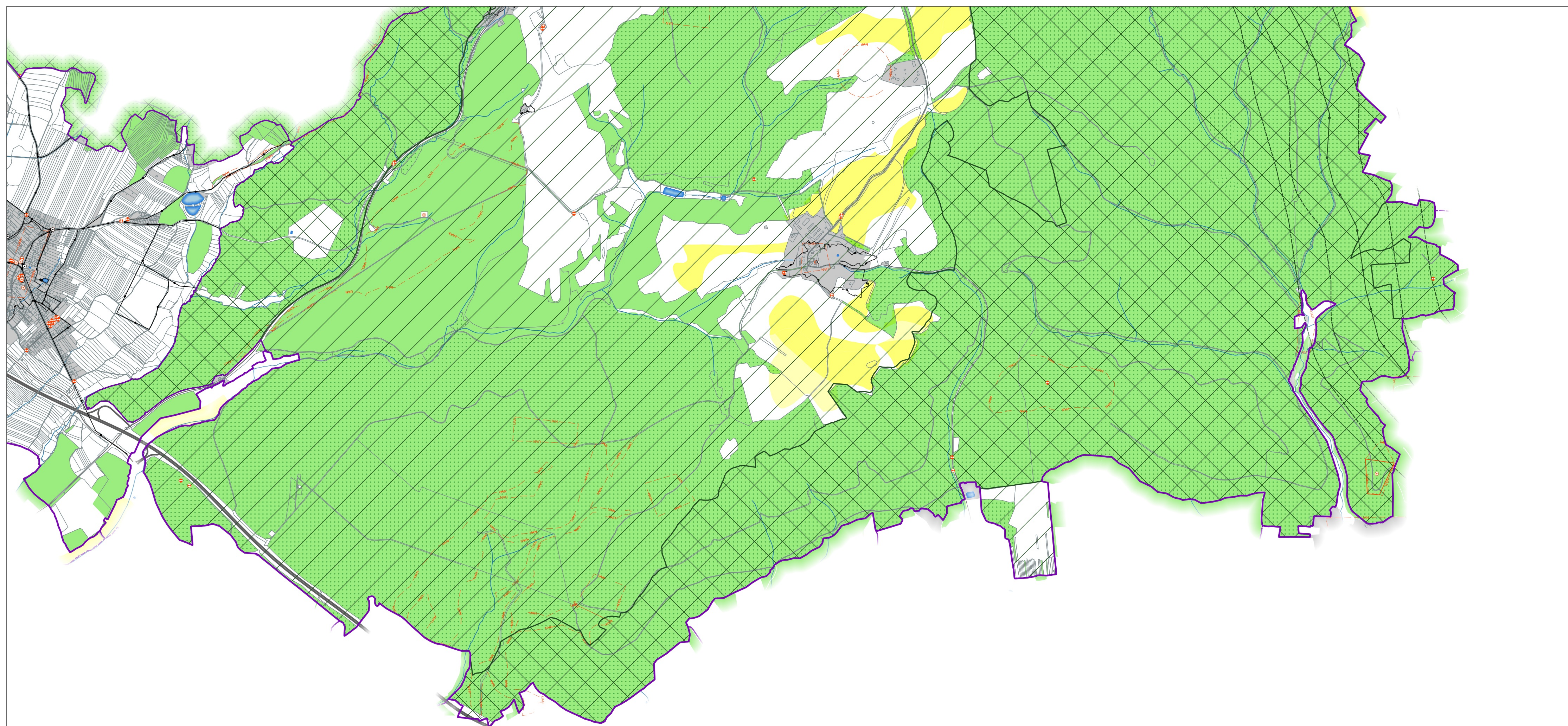
- Příroda a krajina**
- ▲ Památný strom
 - Lokality výskytu zvláště chráněných druhů organismů
 - NATURA 2000 - Evropsky významné lokality
 - NATURA 2000 - Ptačí oblasti
 - Mokřady dle Ramsarské úmluvy
 - Přírodní park
 - Významné krajinné prvky ze zákona
 - Registrované významné krajinné prvky
 - Přechodné chráněná plocha
 - Přírodní památka
 - Národní přírodní památka
 - Přírodní rezervace
 - Národní přírodní rezervace
 - Ochranné pásmo matlopišných zvláště chráněných území přírody
 - Chráněná krajinná oblast
- Zonace CHKO**
- I zóna
 - II zóna
 - III zóna
 - IV zóna
- Migrační koridory zvířat**
- Dálkový migrační koridor
 - Migračně významné území
 - Koridor migrace
- Geologie a nerostné suroviny**
- ▼ Významná geologická lokalita
 - Geologicky významná lokalita
- Kulturní památky**
- Památka UNESCO
 - Nemovitá národní kulturní památka
 - Nemovitá kulturní památka
 - Nemovitá národní kulturní památka
 - Nemovitá kulturní památka
 - Památková rezervace
 - Památková zóna
 - Ochranné pásmo památkové zóny/rezervace
 - Ochranné pásmo nemovitě kulturní památky
 - Území s archeologickými nálezky
- Urbanistické a architektonické hodnoty**
- Východkový bod
 - Místo významné události
 - Stavební dominanta
- Architektonicky cenná stavba**
- Architektonicky cenná stavba, soubor
 - Stavba nebo soubor v památkovém zájmu
- Krajinný prvek**
- Krajinný prvek
 - Krajinné osy
 - Historická cestní síť
 - Významná veřejná prostranství
 - Urbanisticky cenná stavba/soubor
 - Krajinný prvek
- Vodní režim**
- Pramen
 - Lázeňský léčivý zdroj
 - Vodní toky
 - Vodní pochvy
- Lesy, půda**
- Lesy**
- Plocha lesa hospodářského
 - Plocha lesa ochranného
 - Plocha lesa zvláštního určení
- Zemědělské půdy**
- I. třídy ochrany
 - II. třídy ochrany
- Dopravní síť - podkres**
- Železniční dráha**
- Celostátní
 - Regionální
- Místní a územní komunikace**
- Místní a územní komunikace
 - Silnice III. třídy
 - Silnice II. třídy
 - Silnice I. třídy
 - Dálnice
- Zastavěné území**
- Zastavěné území
 - hranice obcí
 - hranice ORP



- Příroda a krajina**
 - ▲ Památný strom
 - Lokality výskytu zvláště chráněných druhů organismů
 - NATURA 2000 - Evropsky významné lokality
 - NATURA 2000 - Ptačí oblasti
 - Mokřady de Ramsarské úmluvy
 - Přírodní park
 - Významné krajinné prvky ze zákona
 - Registrované významné krajinné prvky
 - Přechodné chráněná plocha
 - Přírodní památka
 - Národní přírodní památka
 - Přírodní rezervace
 - Národní přírodní rezervace
 - Ochranné pásmo matoplošných zvláště chráněných území přírody
 - Chráněná krajinná oblast
- Zonace CHKO**
 - I zóna
 - II zóna
 - III zóna
 - IV zóna
- Migrace a koridory zvířat**
 - Dálkový migrační koridor
 - Migračně významné území
 - Koridor migrace
- Geologie a nerostné suroviny**
 - ▼ Významná geologická lokalita
 - Geologicky významná lokalita
- Kulturní památky**
 - Památka UNESCO
 - Nemovitá národní kulturní památka
 - Nemovitá kulturní památka
 - Nemovitá národní kulturní památka
 - Nemovitá kulturní památka
 - Památková rezervace
 - Památková zóna
 - Ochranné pásmo památkové zóny/rezervace
 - Ochranné pásmo nemovitě kulturní památky
 - Území s archeologickými nálezky
- Urbanistické a architektonické hodnoty**
 - Výhledový bod
 - Místo významné události
 - Stavební dominanta
- Architektonicky cenná stavba**
 - Architektonicky cenná stavba, soubor
 - Stavba nebo soubor v památkovém zájmu
- Krajinný prvek**
 - Krajinný prvek
 - Krajinné osy
 - Historická cestní síť
 - Významná veřejná prostranství
 - Urbanisticky cenná stavba/soubor
 - Krajinný prvek
- Vodní režim**
 - Pramen
 - Lázeňský léčivý zdroj
 - Vodní toky
 - Vodní pochvy
- Lesy, půda**
 - Lesy**
 - Plocha lesa hospodářského
 - Plocha lesa ochranného
 - Plocha lesa zvláštního určení
 - Zemědělské půdy**
 - I. třídy ochrany
 - II. třídy ochrany
- Dopravní síť - podkres**
 - Železniční dráha**
 - Celostátní
 - Regionální
 - Místní a účelové komunikace
 - Silnice III. třídy
 - Silnice II. třídy
 - Silnice I. třídy
 - Dálnice
- Zastavěné území**
 - Zastavěné území
 - Hranice obcí
 - Hranice ORP



- Příroda a krajina**
 - ▲ Památný strom
 - Lokality výskytu zvláště chráněných druhů organismů
 - NATURA 2000 - Evropsky významné lokality
 - NATURA 2000 - Ptačí oblasti
 - Mokřady dle Ramsarské úmluvy
 - Přírodní park
 - Významné krajinné prvky ze zákona
 - Registrované významné krajinné prvky
 - Přechodné chráněná plocha
 - Přírodní památka
 - Národní přírodní památka
 - Přírodní rezervace
 - Národní přírodní rezervace
 - Ochranné pásmo matoplošných zvláště chráněných území přírody
 - Chráněná krajinná oblast
- Zonace CHKO**
 - I zóna
 - II zóna
 - III zóna
 - IV zóna
- Migrace a migrační koridory**
 - Dálkový migrační koridor
 - Migračně významné území
 - Koridor migrace
- Geologie a nerostné suroviny**
 - ▼ Významná geologická lokalita
 - Geologicky významná lokalita
- Kulturní památky**
 - Památka UNESCO
 - Nemovitá národní kulturní památka
 - Nemovitá kulturní památka
 - ▨ Nemovitá národní kulturní památka
 - ▨ Nemovitá kulturní památka
 - ▨ Památková rezervace
 - ▨ Památková zóna
 - ▨ Ochranné pásmo památkové zóny/rezervace
 - ▨ Ochranné pásmo nemovitě kulturní památky
 - ▨ Území s archeologickými nálezky
- Urbanistické a architektonické hodnoty**
 - Výhledový bod
 - Místo významné události
 - Stavební dominanta
- Architektonicky cenná stavba**
 - Architektonicky cenná stavba, soubor
 - Stavba nebo soubor v památkovém zájmu
- Krajinný prvek**
 - Krajinný prvek
 - Krajinné osy
 - Historická cestní síť
 - Významná veřejná prostranství
 - Urbanisticky cenná stavba/soubor
 - Krajinný prvek
- Vodní režim**
 - Pramen
 - Lázeňský léčivý zdroj
 - Vodní toky
 - Vodní pochvy
- Lesy, půda**
 - Lesy**
 - Plocha lesa hospodářského
 - Plocha lesa ochranného
 - Plocha lesa zvláštního určení
 - Zemědělské půdy**
 - I. třídy ochrany
 - II. třídy ochrany
- Dopravní síť - podkres**
 - Železniční dráha**
 - Celostátní
 - Regionální
 - Místní a územní komunikace
 - Silnice III. třídy
 - Silnice II. třídy
 - Silnice I. třídy
 - Dělnice
- Zastavěné území**
 - Zastavěné území
 - Hranice obcí
 - Hranice ORP



- Příroda a krajina**
- ▲ Památný strom
 - ▬ Lokality výskytu zvláště chráněných druhů organismů
 - ▬ NATURA 2000 - Evropsky významné lokality
 - ▬ NATURA 2000 - Ptačí oblasti
 - ▬ Mokřady dle Ramsarské úmluvy
 - ▬ Přírodní park
 - ▬ Významné krajinné prvky ze zákona
 - ▬ Registrované významné krajinné prvky
 - ▬ Přechodné chráněná plocha
 - ▬ Přírodní památka
 - ▬ Národní přírodní památka
 - ▬ Přírodní rezervace
 - ▬ Národní přírodní rezervace
 - ▬ Ochranné pásmo matoplošných zvláště chráněných území přírody
 - ▬ Chráněná krajinná oblast
- Zonace CHKO**
- ▬ I zóna
 - ▬ II zóna
 - ▬ III zóna
 - ▬ IV zóna
- Migrační koridory zvířat**
- ▬ Dálkový migrační koridor
 - ▬ Migračně významné území
 - ▬ Koridor migrace
- Geologie a nerostné suroviny**
- ▬ Významná geologická lokalita
 - ▬ Geologicky významná lokalita
- Kulturní památky**
- Památka UNESCO
 - Nemovitá národní kulturní památka
 - Nemovitá kulturní památka
 - ▬ Nemovitá národní kulturní památka
 - ▬ Nemovitá kulturní památka
 - ▬ Památková rezervace
 - ▬ Památková zóna
 - ▬ Ochranné pásmo památkové zóny/reservace
 - ▬ Ochranné pásmo nemovitě kulturní památky
 - ▬ Území s archeologickými nálezy
- Urbanistické a architektonické hodnoty**
- Výchližkový bod
 - Místo významné události
 - Stavební dominanta
- Architektonicky cenná stavba**
- Architektonicky cenná stavba, soubor
 - Stavba nebo soubor v památkovém zájmu
- Krajinný prvek**
- ▬ Krajinný prvek
 - ▬ Krajinné osy
 - ▬ Historická cestní síť
 - ▬ Významná veřejná prostranství
 - ▬ Urbanisticky cenná stavba/soubor
 - ▬ Krajinný prvek
- Vodní režim**
- Pramen
 - Lázeňský léčivý zdroj
 - ▬ Vodní toky
 - ▬ Vodní pochvy
- Lesy, půda**
- Lesy**
- ▬ Plocha lesa hospodářského
 - ▬ Plocha lesa ochranného
 - ▬ Plocha lesa zvláštního určení
- Zemědělské půdy**
- ▬ I. třídy ochrany
 - ▬ II. třídy ochrany
- Dopravní síť - podkres**
- Železniční dráha**
- ▬ Celostátní
 - ▬ Regionální
- ▬ Místní a územní komunikace
- ▬ Silnice III. třídy
 - ▬ Silnice II. třídy
 - ▬ Silnice I. třídy
 - ▬ Dělnice
- ▬ Zastavěné území
- ▬ hranice obcí
- ▬ hranice ORP