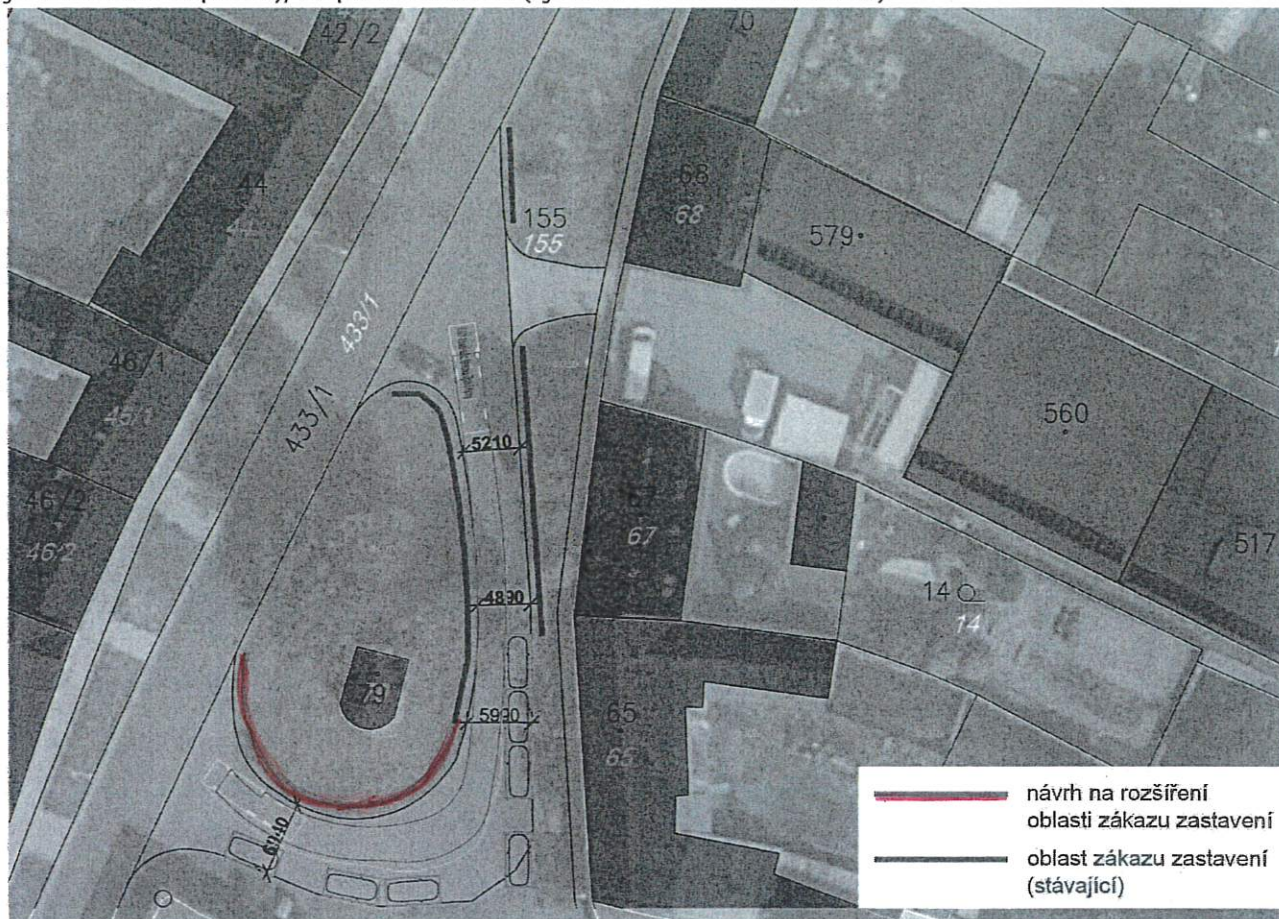


NÁVRH – návrh na zjednotění nápravy – rozšíření zóny se zákazem zastavení (na straně, kde je umístěna kaplička), až po křižovatku (vyznačeno červenou čarou).



NÁVRH – způsob vyřešení – odstranění níže uvedeného svislého dopravního značení, které označuje místo, kde zákaz zastavení končí. Tím pádem bude zákaz zastavení rozšířen až k prostoru křižovatky.



OVĚŘENO
Magistrátem města Olomouce
odborem stavebním
územní správy na úseku pozemních komunikací
S-SMOL/2019/36/12020/PS
Dne: 10.05.2021