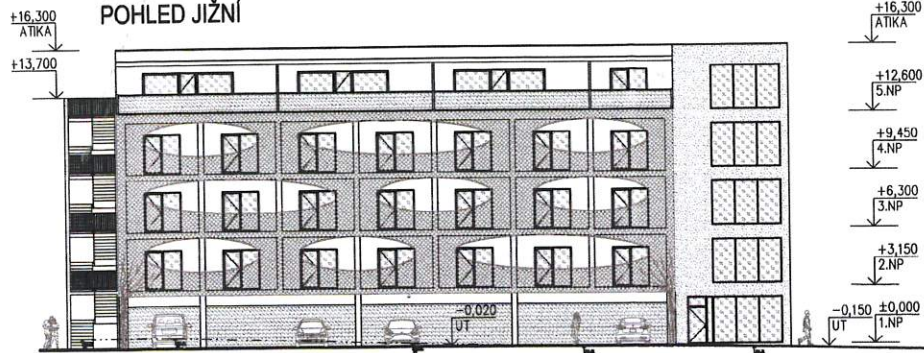
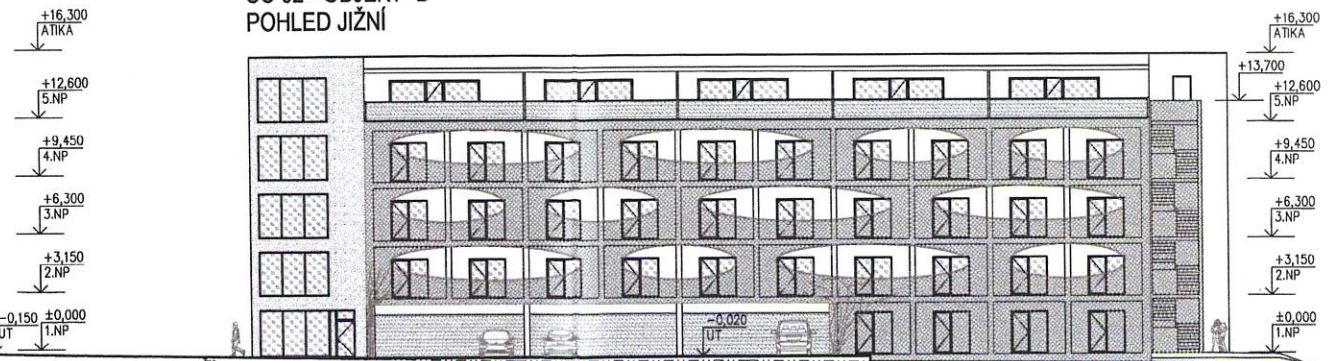


SO 01 - OBJEKT "A"
POHLED JIŽNÍ



SO 02 - OBJEKT "B"
POHLED JIŽNÍ




LEGENDA PLOCH

-  FASÁDNÍ OMÍTKA - ODSŤÍN BILÁ
-  FASÁDNÍ OMÍTKA - ODSŤÍN SVĚTLE ŠEDÁ
-  FASÁDNÍ OMÍTKA - ODSŤÍN TMAVĚ ŠEDÁ
-  DRÁTĚNÁ FASÁDA
-  DRÁTĚNÁ FASÁDA + POPÍNAVÉ ROSTLINY
-  PROSKLENÉ PLOCHY OKEN, DVEŘÍ, FASÁD
-  RÁMY VÝPLNÍ OTVORŮ - ODSŤÍN SVĚTLE HNĚDÁ

SO 02 : ±0,000 = PODLAHA 1.NP = 216,40 m.n.m.
SO 01 : ±0,000 = PODLAHA 1.NP = 216,90 m.n.m.

(1)
 Ověřeno
 odbor dopravy a územního rozvoje
 20.10.2021
 J. Smolík
 O.J. SMOLÍK/263591/2021/000R/10P/SK

ARCHITEKT ING. ARCH. P. GOTTWALD	ZODP. PROJEKTANT ING. M. OŠTÁDAL	PROJEKTANT ING. P. NOVOTNÝ	 VÝTIŠK Č. STYLE STUDIO s.r.o. Újezd 217/53a, 798 01 Prostějov IČ: 485 32 894 DIČ: CZ48532894
INVESTOR: Projekt Kašparova s.r.o., 8. května 484/21, 77900 Olomouc MÍSTO STAVBY: parc. č. 432/9, 432/73, 432/74, 432/77, kat. úz. Hejšův (710644), parc. č. 830, kat. úz. Nová Ulice (110117)			
AKCE: PROJEKTOVÁ DOKUMENTACE PRO VYDÁNÍ ROZHODNUTÍ O UMÍSTĚNÍ STAVBY KOLEJE KAŠPAROVA			FORMÁT: 3x44 STUPEŇ: DUR ARCH. Č.: SS/2021/001/UR
OBSAH: SO 01 - OBJEKT "A" + SO 02 - OBJEKT "B" POHLED JIŽNÍ			DATUM: 01/2021 MĚŘÍTKO: 1:200 Č. V.: D.3/03