

VHODNÉ KOMBINACE PÁSU A OBJEKTŮ HDV

PĚŠÍ PÁS

- A CHODNÍK
- 1 OPATŘENÍ PRO PREVENCI VZNIKU S. ODTOKU
- 3(2) VSAKOVACÍ ZAŘÍZENÍ (BEZ R.O., S R.O.)
- 4 RETENČNÍ OBJEKTY S R.O.

A+1

A+3(2)

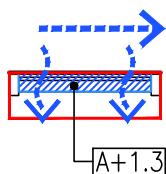
A+1+4

VŽDY NAVAZUJE NA 3(2),
POPŘÍPADĚ NA 4 (PODM.
PŘEDČIŠTĚNÍ, NESLOUŽÍ K
ODVODNĚNÍ SOUSEDNÍCH
POVODÍ)



PŘÍČNÝ ŘEZ

A+1.3 Chodník + polopropustný povrch



POZNÁMKA

Chodník s polopropustným povrchem musí splňovat ustanovení TP 192 a dalších souvisejících předpisů z roku 2008 - Dlažby pro konstrukce pozemních komunikací (Technické podmínky), tzn. v případě šířky spár požadujeme volit jen úzké spáry běžné dlažby.

LEGENDA

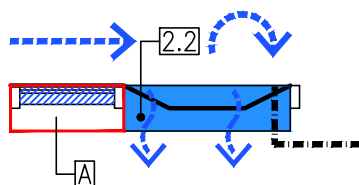
- ULIČNÍ PÁS (VIZ TABULKA 6)
- OBJEKT HDV/MZI (VIZ TABULKA 5)

- SMĚR POVRCHOVÉHO ODTOKU
- VSAK
- PŘEPAD DO BEZPEČNOSTNÍHO PŘELIVU

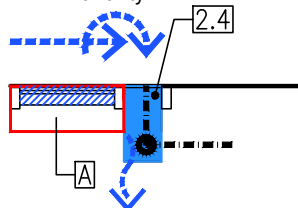
- PÁS PRO ULOŽENÍ IS
- PÁS MZI (VEGETACE + OBJEKTY HDV) - BEZ IS
- PROPUSTNÝ/POLOPROPUSTNÝ POVRCH

PŘÍČNÝ ŘEZ

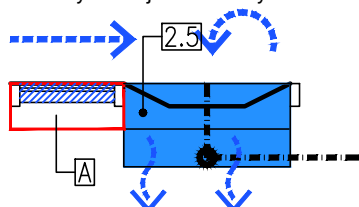
A+2.2 Chodník + vsakovací průleh a jeho varianty



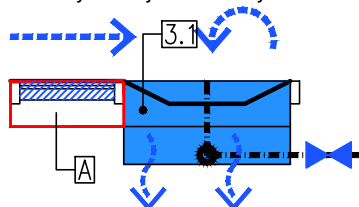
A+2.4 Chodník + vsakovací retenční rýha a její varianty



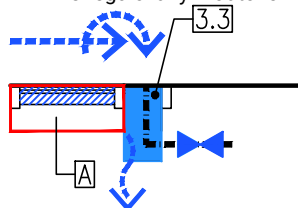
A+2.5 Chodník + vsakovací průleh s retenční rýhou a jeho varianty



A+3.1 Chodník + vsakovací průleh s retenční rýhou a jeho varianty

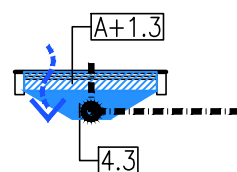


A+3.3 Chodník + vsakovací retenční rýha s regulovaným odtokem



PŘÍČNÝ ŘEZ

A+1.3+4.3 Chodník + podzemní retence



chodník

A

VHODNÉ KOMBINACE PÁSU A OBJEKTŮ HDV

PĚŠÍ PÁS

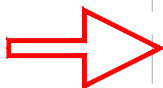
- B POBYTOVÝ PROSTOR
- 1 OPATŘENÍ PRO PREVENCI VZNIKU S. ODTOKU
- 3(2) VSAKOVACÍ ZAŘÍZENÍ (BEZ R.O., S R.O.)
- 4 RETENČNÍ OBJEKTY S R.O.

B+1

B+3(2)

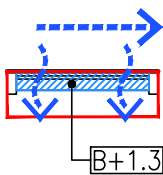
B+1+4

VŽDY NAVAZUJE NA 3(2),
POPŘÍPADĚ NA 4 (PODM.
PŘEDČIŠTĚNÍ, NESLOUŽÍ K
ODVODNĚNÍ SOUSEDNÍCH
POVODÍ)



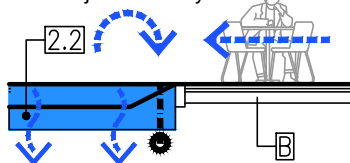
PŘÍČNÝ ŘEZ

B+1.3 Pobytový prostor + polopropustný povrch

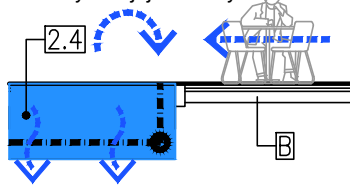


PODÉLNÝ ŘEZ

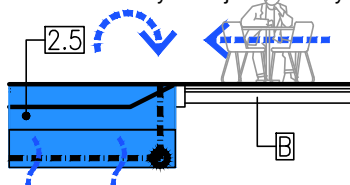
B+2.2 Pobytový prostor + vsakovací průleh a jeho varianty



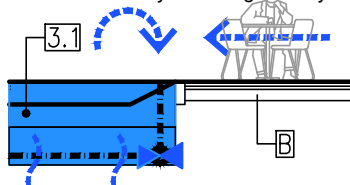
B+2.4 Pobytový prostor + vsakovací retenční rýha a její varianty



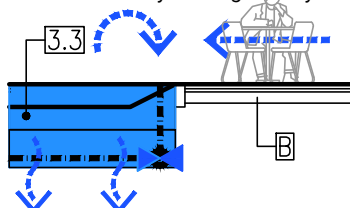
B+2.5 Pobytový prostor + vsakovací průleh s retenční rýhou a jeho varianty



B+3.1 Pobytový prostor + vsakovací průleh s retenční rýhou a regulovaným odtokem

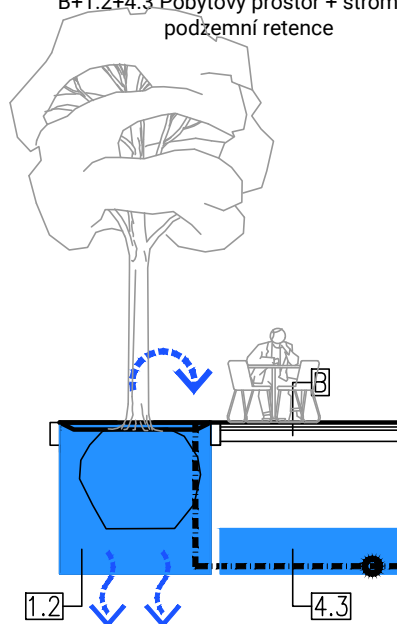


B+3.3 Pobytový prostor + vsakovací retenční rýha s regulovaným odtokem

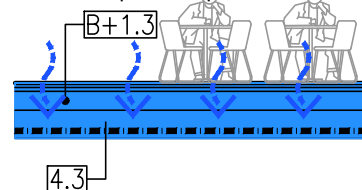


PODÉLNÝ ŘEZ

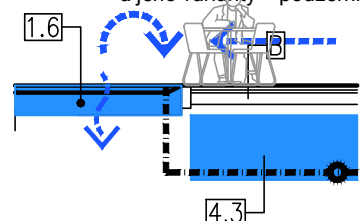
B+1.2+4.3 Pobytový prostor + strom + podzemní retence



B+1.3+4.3 Pobytový prostor + polopropustný povrch + podzemní retence



B+2.2+4.3 Pobytový prostor + vsakovací průleh a jeho varianty + podzemní retence



LEGENDA

- ULIČNÍ PÁS (VIZ TABULKA 6)
- OBJEKT HDV/MZI (VIZ TABULKA 5)
- SMĚR POVRCHOVÉHO ODTOKU
- VSAK
- PŘEPAD DO BEZPEČNOSTNÍHO PŘELIVU
- PÁS PRO ULOŽENÍ IS
- PÁS LZE KOMBINOVAT S VEGETACÍ A HDV
- OBJEKTY HDV/MZI
- PROPUSTNÝ/POLOPROPUSTNÝ POVRCH

pobytový prostor

B

VHODNÉ KOMBINACE PÁSU A OBJEKTŮ HDV

PÁS PRO VOZY

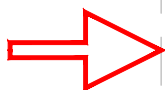
- C VOZOVKA A JÍZDNÍ PRUH
- 1 OPATŘENÍ PRO PREVENCI VZNIKU S. ODTOKU
- 3(2) VSAKOVACÍ ZAŘÍZENÍ (BEZ R.O., S R.O.)
- 4 RETENČNÍ OBJEKTY S R.O.

C+1

C+3(2)

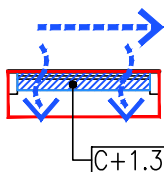
C+1+4

VŽDY NAVAZUJE NA 3(2),
POPŘÍPADĚ NA 4 (PODM.
PŘEDČIŠTĚNÍ, NESLOUŽÍ K
ODVODNĚNÍ SOUSEDNÍCH
POVODÍ)



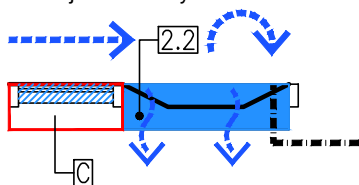
PŘÍČNÝ ŘEZ

C+1.3 Vozovka + polopropustný povrch



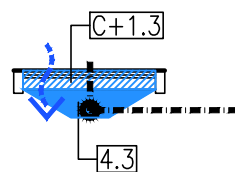
PŘÍČNÝ ŘEZ

C+2.2 Polopropustný povrch + vsakovací průleh a jeho varianty

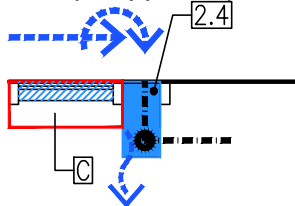


PŘÍČNÝ ŘEZ

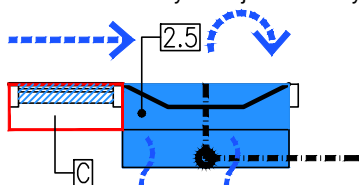
C+1.3+4.3 Polopropustný povrch + podzemní retence



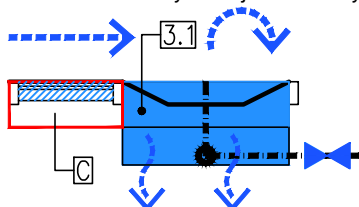
C+2.4 Polopropustný povrch + vsakovací retenční rýha a její varianty



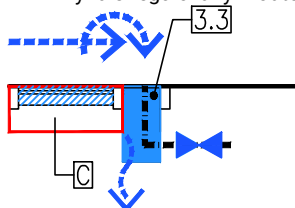
C+2.5 Polopropustný povrch + vsakovací průleh s retenční rýhou a jeho varianty



C+3.1 Polopropustný povrch + vsakovací průleh s retenční rýhou a jeho varianty



C+3.3 Polopropustný povrch + vsakovací retenční rýha s regulovaným odtokem



LEGENDA

ULIČNÍ PÁS (VIZ TABULKA 6)

OBJEKT HDV/MZI (VIZ TABULKA 5)

SMĚR POVRCHOVÉHO ODTOKU

VSAK

PŘEPAD DO BEZPEČNOSTNÍHO PŘELIVU

PÁS PRO ULOŽENÍ IS

PÁS MZI (VEGETACE + OBJEKTY HDV) - BEZ IS

PROPUSTNÝ/POLOPROPUSTNÝ POVRCH

vozovka a jízdní pruh **C**

VHODNÉ KOMBINACE PÁSU A OBJEKTŮ HDV

PÁS PRO VOZY

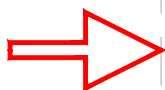
- D CYKLISTICKÝ PROSTOR
- 1 OPATŘENÍ PRO PREVENCI VZNIKU S. ODTOKU
- 3(2) VSAKOVACÍ ZAŘÍZENÍ (BEZ R.O., S R.O.)
- 4 RETENČNÍ OBJEKTY S R.O.

D+1

D+3(2)

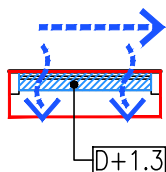
D+1+4

VŽDY NAVAZUJE NA 3(2),
POPŘÍPADĚ NA 4 (PODM.
PŘEDČIŠTĚNÍ, NESLOUŽÍ K
ODVODNĚNÍ SOUSEDNÍCH
POVODÍ)



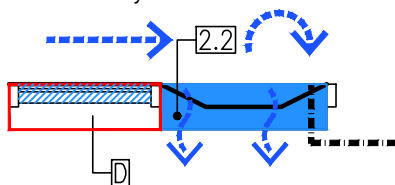
PŘÍČNÝ ŘEZ

D+1.3 Cyklostezka + polopropustný povrch

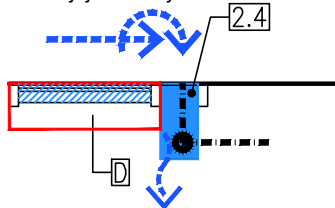


PŘÍČNÝ ŘEZ

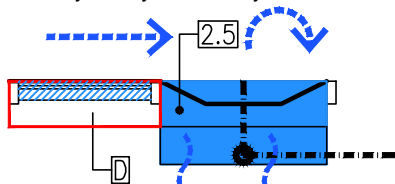
D+2.2 Cyklostezka + vsakovací průleh a jeho varianty



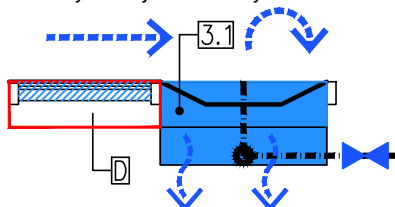
D+2.4 Cyklostezka + vsakovací retenční rýha a její varianty



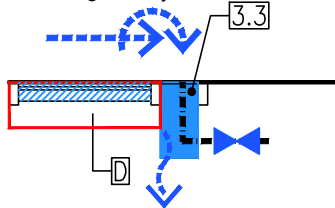
D+2.5 Cyklostezka + vsakovací průleh s retenční rýhou a jeho varianty



D+3.1 Cyklostezka + vsakovací průleh s retenční rýhou a jeho varianty

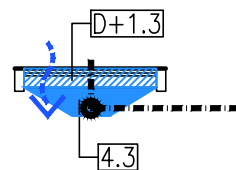


D+3.3 Cyklostezka + vsakovací retenční rýha s regulovaným odtokem



PŘÍČNÝ ŘEZ

D+1.3+4.3 Cyklostezka + polopropustný povrch + podzemní retence



LEGENDA

ULIČNÍ PÁS (VIZ TABULKA 6)

OBJEKT HDV/MZI (VIZ TABULKA 5)

SMĚR POVRCHOVÉHO ODTOKU

VSAK

PŘEPAD DO BEZPEČNOSTNÍHO PŘELIVU

PÁS PRO ULOŽENÍ IS

PÁS MZI (VEGETACE + OBJEKTY HDV) - BEZ IS

PROPUSTNÝ/POLOPROPUSTNÝ POVRCH

cyklistický prostor

D

VHODNÉ KOMBINACE PÁSU A OBJEKTŮ HDV

PÁS PRO VOZY

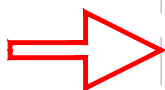
- E PARKOVÁNÍ
- 1 OPATŘENÍ PRO PREVENCI VZNIKU S. ODTOKU
- 3(2) VSAKOVACÍ ZAŘÍZENÍ (BEZ R.O., S R.O.)
- 4 RETENČNÍ OBJEKTY S R.O.

E+1

E+3(2)

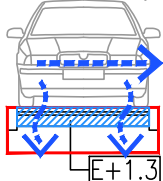
E+1+4

VŽDY NAVAZUJE NA 3(2),
POPŘÍPADĚ NA 4 (PODM.
PŘEDČIŠTĚNÍ, NESLOUŽÍ K
ODVODNĚNÍ SOUSEDNÍCH
POVODÍ)



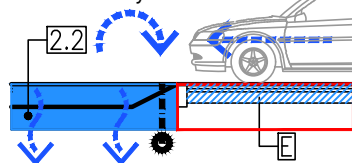
PŘÍČNÝ ŘEZ

E+1.3 Parkování + polopropustný povrch

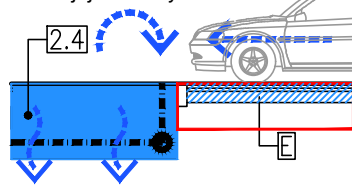


PODÉLNÝ ŘEZ

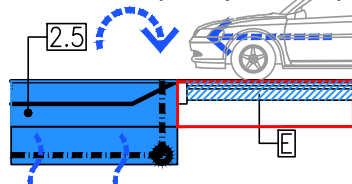
E+2.2 Parkování + vsakovací průleh a jeho varianty



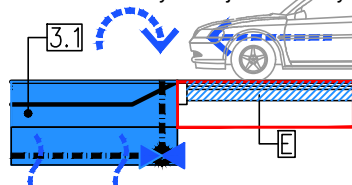
E+2.4 Parkování + vsakovací retenční rýha a její varianty



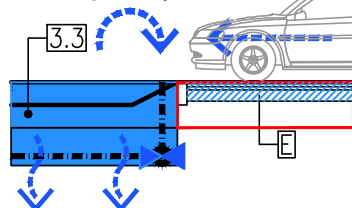
E+2.5 Parkování + vsakovací průleh s retenční rýhou a jeho varianty



E+3.1 Parkování + vsakovací průleh s retenční rýhou a jeho varianty

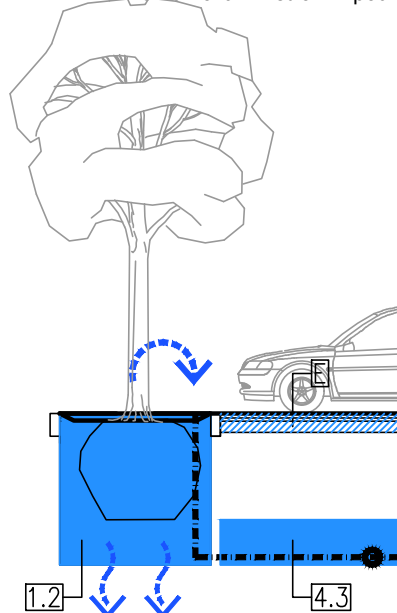


E+3.3 Parkování + vsakovací retenční rýha s regulovaným odtokem

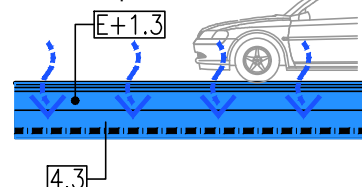


PODÉLNÝ ŘEZ

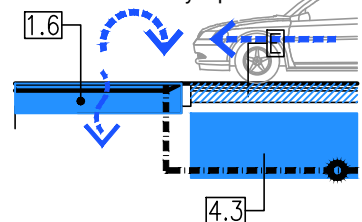
E+1.2+4.3 Parkování + strom + podzemní retence



E+1.3+4.3 Parkování + polopropustný povrch + podzemní retence



E+1.6+4.3 Parkování + vsakovací průleh a jeho varianty + podzemní retence



LEGENDA

- ULIČNÍ PÁS (VIZ TABULKA 6)
- OBJEKT HDV/MZI (VIZ TABULKA 5)
- SMĚR POVRCHOVÉHO ODTOKU
- VSAK
- PŘEPAD DO BEZPEČNOSTNÍHO PŘELIVU
- PÁS PRO ULOŽENÍ IS
- PÁS LZE KOMBINOVAT S VEGETACÍ A HDV
- OBJEKTY HDV/MZI
- PROPUSTNÝ/POLOPROPUSTNÝ POVRCH

parkování

E

VHODNÉ KOMBINACE PÁSU A OBJEKTŮ HDV

PÁS VEGETACE

- F VÝSADBOVÝ/TRAVNATÝ PÁS
- 1 OPATŘENÍ PRO PREVENCI VZNIKU S. ODTOKU
- 3(2) VSAKOVACÍ ZAŘÍZENÍ (BEZ R.O., S R.O.)
- 4 RETENČNÍ OBJEKTY S R.O.

F+1

F+3(2)

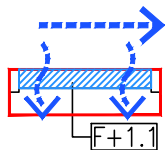
F+1+4

VŽDY NAVAZUJE NA 3(2),
POPŘÍPADĚ NA 4 (PODM.
PŘEDČIŠTĚNÍ, NESLOUŽÍ K
ODVODNĚNÍ SOUSEDNÍCH
POVODÍ)



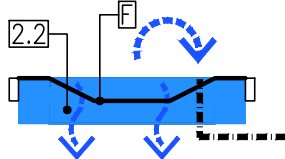
PŘÍČNÝ ŘEZ

F+1.1 Výsadbový/travnatý pás + trávnický

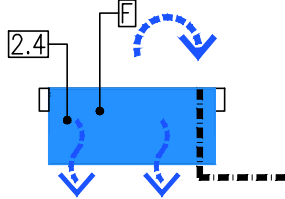


PŘÍČNÝ ŘEZ

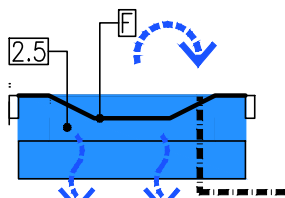
F+2.2 Výsadbový/travnatý pás +
vsakovací průleh a jeho varianty



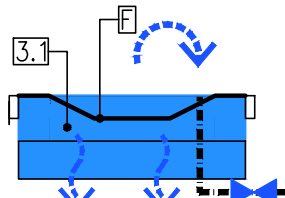
F+2.4 Výsadbový/travnatý pás +
vsakovací retenční rýha a její varianty



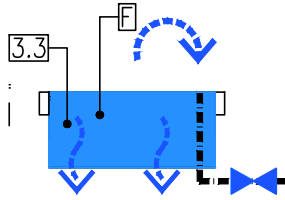
F+2.5 Výsadbový/travnatý pás + vsakovací
průleh s retenční rýhou a jeho varianty



F+3.1 Výsadbový/travnatý pás+ vsakovací
průleh s retenční rýhou a jeho varianty

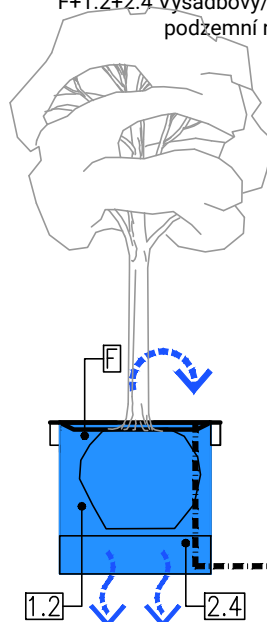


F+3.3 Výsadbový/travnatý pás + vsakovací
retenční rýha s regulovaným odtokem



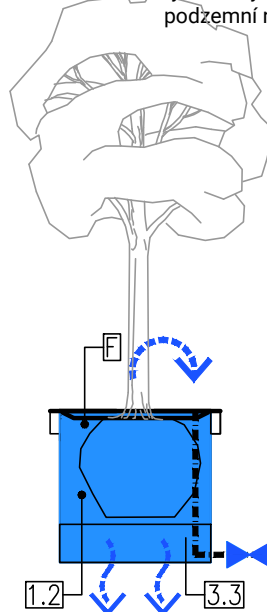
PODÉLNÝ ŘEZ

F+1.2+2.4 Výsadbový/travnatý pás + strom +
podzemní retence



PODÉLNÝ ŘEZ

F+1.2+4.3 Výsadbový/travnatý pás + strom +
podzemní retence



LEGENDA

ULIČNÍ PÁS (VIZ TABULKA 6)

OBJEKT HDV/MZI (VIZ TABULKA 5)

SMĚR POVRCHOVÉHO ODTOKU

VSAK

PŘEPAD DO BEZPEČNOSTNÍHO PŘELIVU

PÁS PRO ULOŽENÍ IS

PÁS LZE KOMBINOVAT S VEGETACÍ A HDV

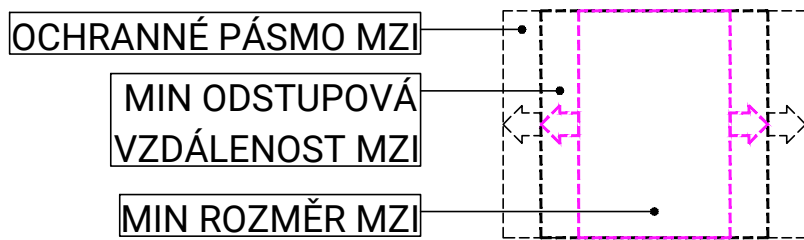
OBJEKTY HDV/MZI

PROPUSTNÝ/POLOPROPUSTNÝ POVRCH

výsadbový/travnatý pás

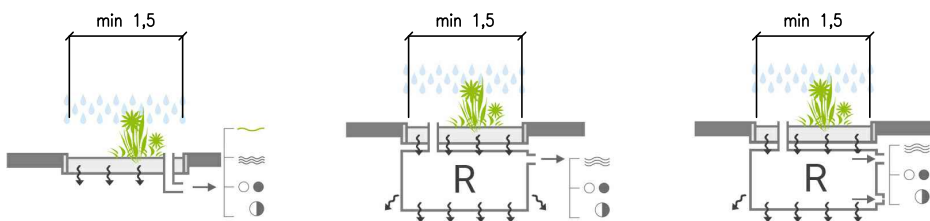
F

VYMEZENÍ OCHRANNÉHO PÁSMO OBJEKTŮ HDV/MZI NOVÁ A STÁVAJÍCÍ ZÁSTAVBA



Vsakovací průlehy

MĚLKÝ VSAKOVACÍ PRŮLEH



Osázený mělký vsakovací průlehl

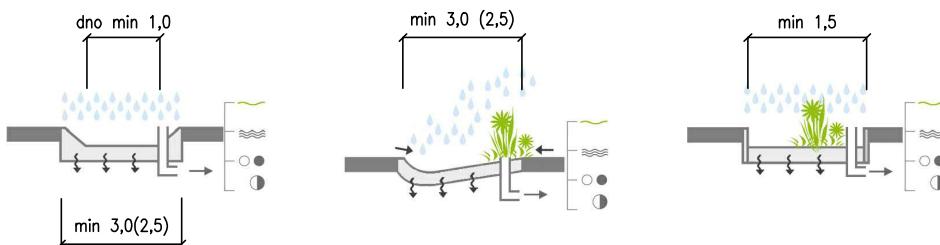
Osázený mělký vsakovací průlehl s rýhou

Osázený mělký vsakovací průlehl s rýhou a r.o.

Mělký vsakovací průlehl:

- Minimální šířka dna (vodorovná část) - 1,5 m
- Hloubka mělkého vsakovacího průlehu - max 0,1 m

VSAKOVACÍ PRŮLEH



Zatrávněný vsakovací průlehl

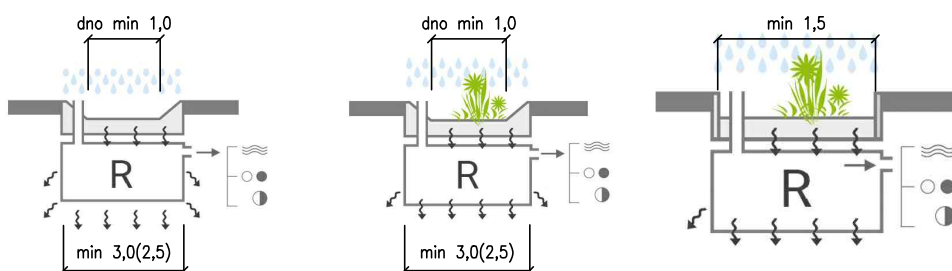
Osázený vsakovací průlehl

Vsakovací průlehl s kolmými stěnami

Vsakovací průlehl:

- Orientační plocha objektu - 7 - 20 % odvodňované plochy
- Minimální šířka dna (vodorovná část) - 1,0 m

VSAKOVACÍ PRŮLEH S RETENČNÍ RÝHOU



Zatrávněný vsakovací průlehl s retenční rýhou

Osázený vsakovací průlehl s retenční rýhou

Vsakovací průlehl s retenční rýhou a s kolmými stěnami

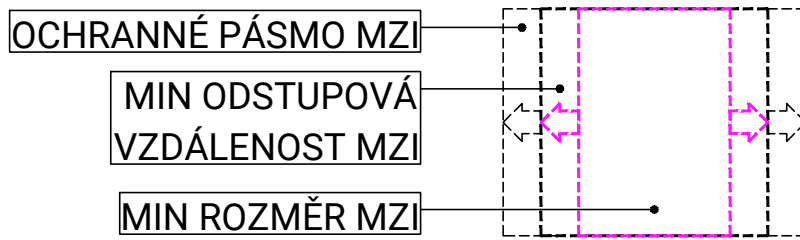
vsakovací průlehl-rýha:

- Orientační plocha objektu - 7 - 20 % odvodňované plochy
- Minimální šířka dna (vodorovná část) - 1,0 m

POZNÁMKA:

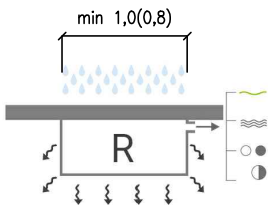
- PLATÍ PRO VSAKOVACÍ PRŮLEHY VE VARIANTĚ BEZ REGULOVANÉHO ODTOKU I S REGULOVANÝM ODTOKEM.
- JEDNÁ SE O ROZMĚRY V PŘÍČNÉM SMĚRU. PODÉLNÝ ROZMĚR JE DÁN POLOHOU PŘÍPOJEK (KŘÍŽENÍ S IS), POPŘÍPADĚ JINÝMI PŘEKÁŽKAMI.

VYMEZENÍ OCHRANNÉHO PÁSMO OBJEKTŮ HDV/MZI NOVÁ A STÁVAJÍCÍ ZÁSTAVBA



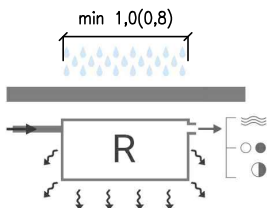
Vsakovací retenční rýhy

VSAKOVACÍ RETENČNÍ RÝHA S POVRCHOVÝM PLOŠNÝM PŘÍTKEM



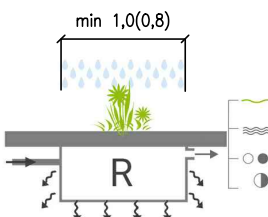
Vsakovací retenční rýha s povrchoým plošným přítokem:
- Minimální šířka - 1,0 (0,8) m

VSAKOVACÍ RETENČNÍ RÝHA S PODPOVRCHOVÝM PŘÍTKEM



Vsakovací retenční rýha s podpovrchovým přítokem:
- Minimální šířka - 1,0 (0,8) m

OSÁZENÁ RETENČNÍ RÝHA S PODPOVRCHOVÝM PŘÍTKEM

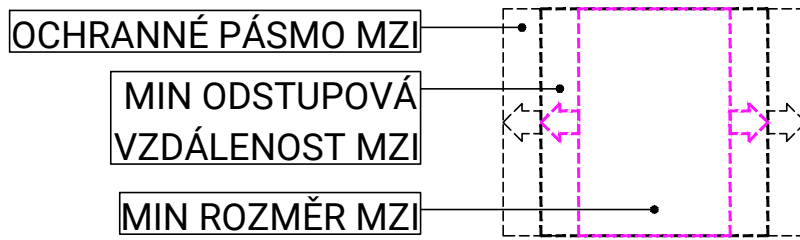


Osázená retenční rýha s podpovrchovým přítokem:
- Minimální šířka - 1,0 (0,8) m

POZNÁMKA:

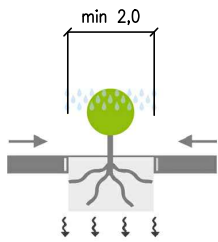
- PLATÍ PRO VSAKOVACÍ RÝHY VE VARIANTĚ BEZ REGULOVANÉHO ODTOKU I S REGULOVANÝM ODTOKEM.
- JEDNÁ SE O ROZMĚRY V PŘÍČNÉM SMĚRU. PODÉLNÝ ROZMĚR JE DÁN POLOHOU PŘÍPOJEK (KŘÍŽENÍ S IS), POPŘÍPADĚ JINÝMI PŘEKÁŽKAMI.

VYMEZENÍ OCHRANNÉHO PÁSMO OBJEKTŮ HDV/MZI NOVÁ A STÁVAJÍCÍ ZÁSTAVBA



Stromy v kombinaci s retenční rýhou

STROMY MALOKORUNNÉ

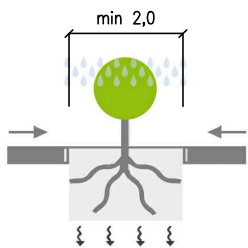


Objem koruny cca 50 m³

Stromy malokorunné:

- Prokořenitelný objem 8 m³ (např. strukturální substrát)

STROMY STŘEDNÍ VELIKOSTI

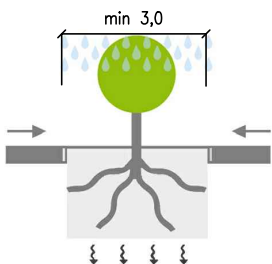


Objem koruny cca 250 m³

Stromy střední velikosti:

- Prokořenitelný objem 16 m³ (např. strukturální substrát)

STROMY VELKOKORUNNÉ



Objem koruny cca 650 m³

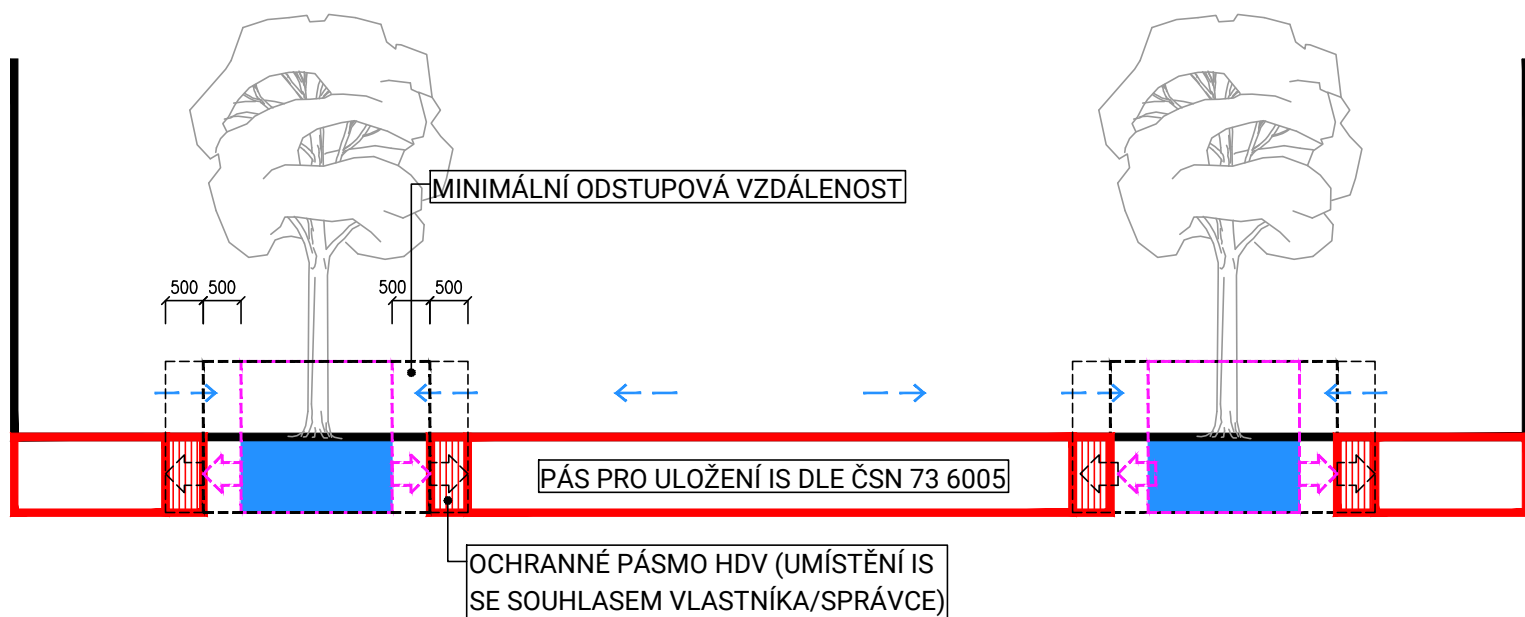
Stromy velkokorunné:

- Prokořenitelný objem 25 m³ (např. strukturální substrát)

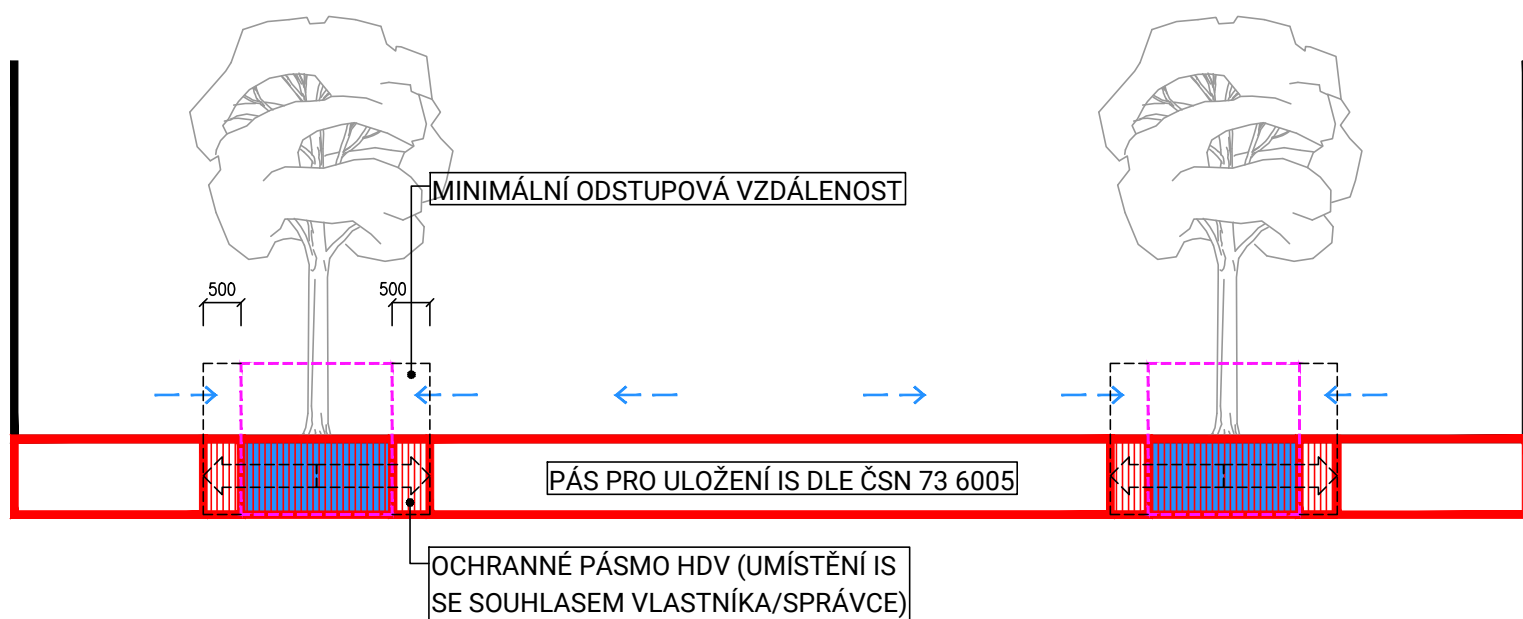
POZNÁMKA:

- JEDNÁ SE O ROZMĚRY V PŘÍČNÉM SMĚRU. PODÉLNÝ ROZMĚR JE DÁN POLOHOU PŘÍPOJEK (KŘÍŽENÍ S IS), POPŘÍPADĚ JINÝMI PŘEKÁŽKAMI.
- KOMBINOVANÝ OBJEKT STROMU A RETENČNÍ RÝHY MUSÍ SPLŇOVAT POŽADAVKY NA HDV A ZÁROVEŇ UMOŽNIT PROKOŘENĚNÍ.
- MATERIÁL RÝHY MUSÍ MÍT TAKOVÉ VLASTNOSTI, ABY NEDOŠLO K NEŽÁDOUCÍMU UHUTNĚNÍ KOŘENOVÉ ZÓNY.

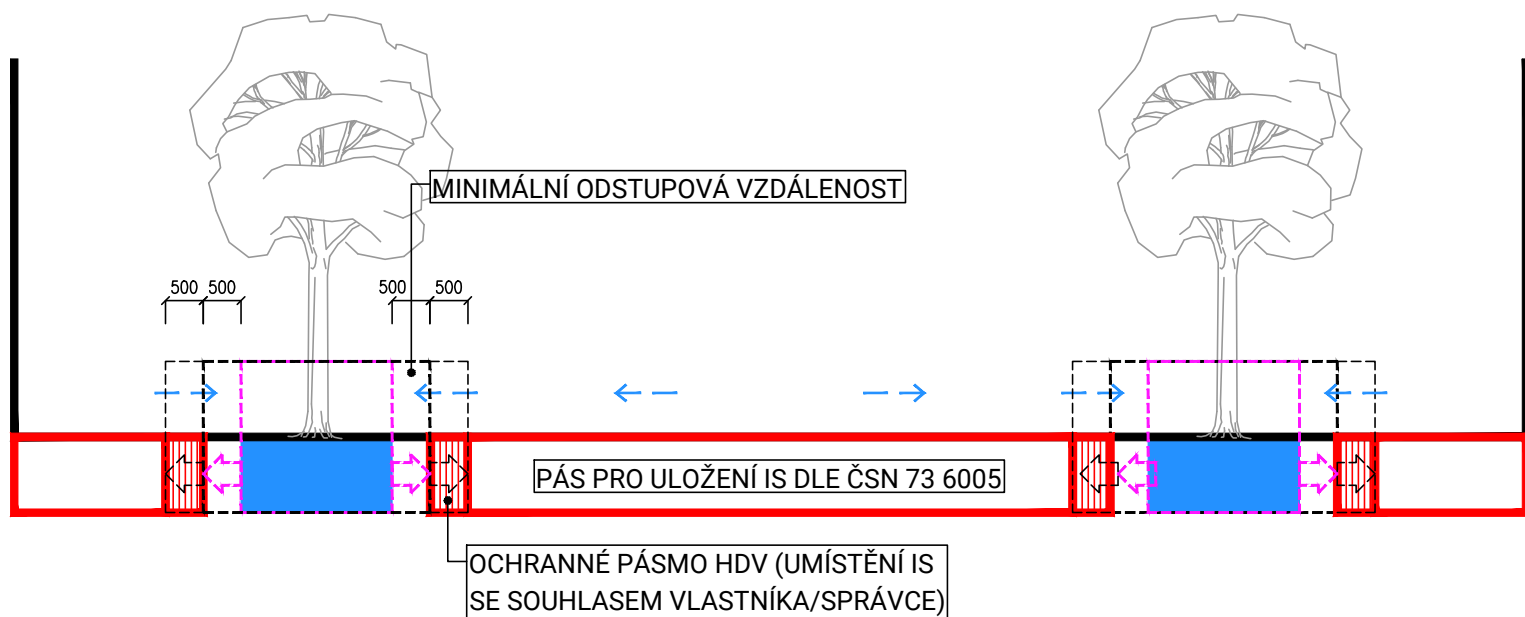
VZTAH OBJEKTŮ HDV/MZI K INŽENÝRSKÝM SÍTÍM - NOVÁ ZÁSTAVBA



VZTAH OBJEKTŮ HDV/MZI K INŽENÝRSKÝM SÍTÍM - STÁVAJÍCÍ ZÁSTAVBA (VARIANTA I)



VZTAH OBJEKTŮ HDV/MZI K INŽENÝRSKÝM SÍTÍM - STÁVAJÍCÍ ZÁSTAVBA (VARIANTA II)



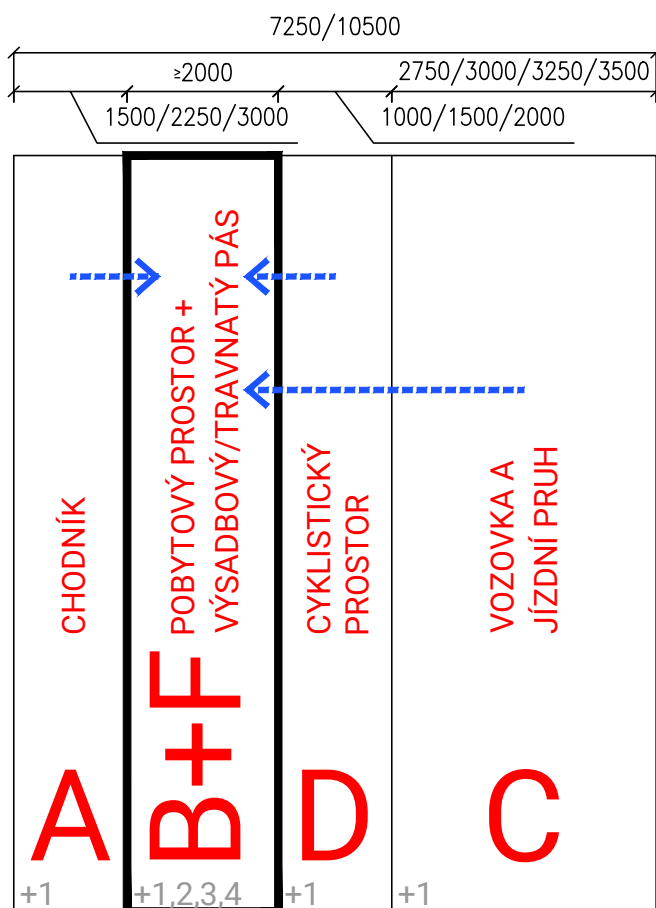
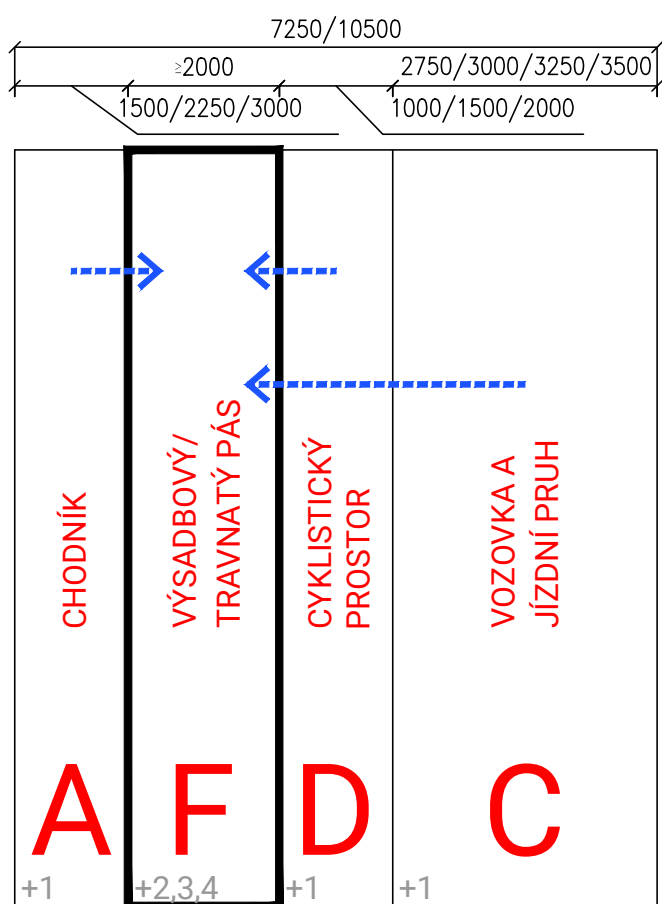
PŮDORYSNÉ USPOŘÁDÁNÍ FUNKČNÍCH PÁSŮ VE VZTAHU K HDV/MZI

A	CHODNÍK	E	PARKOVÁNÍ
B	POBYTOVÝ PROSTOR	F	VÝSADBOVÝ/TRAVNATÝ PÁS
C	VOZOVKA A JÍZDNÍ PRUH		
D	CYKLISTICKÝ PROSTOR		

- 1 OPATŘENÍ PRO ZLEPŠENÍ MIKROKLIMATU NEBO PREVENCI VZNIKU SRÁŽKOVÉHO ODTOKU
- 3(2) VSAKOVACÍ ZAŘÍZENÍ S REGULOVANÝM ODTOKEM (R.O.), BEZ R.O.
- 4 RETENČNÍ OBJEKTY S REGULOVANÝM ODTOKEM

Uliční profil typ I.

Uliční profil typ II.



LEGENDA

A, B, C ULIČNÍ PÁS (VIZ TABULKA 6)

+1, 2, 3 OBJEKT HDV/MZI (VIZ TABULKA 5)

→ SMĚR POVRCHOVÉHO ODTOKU

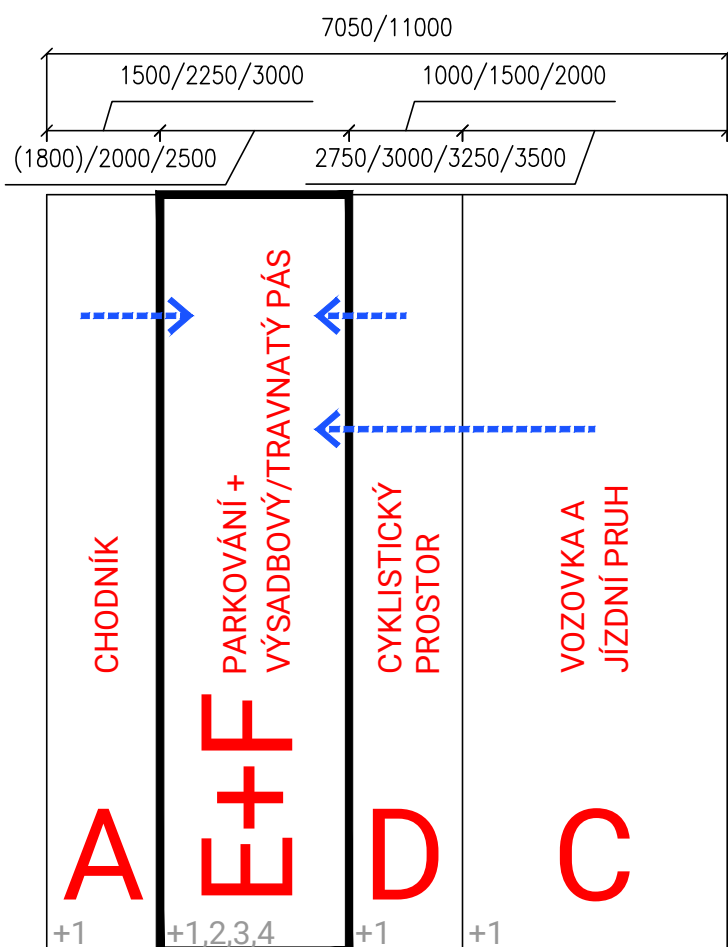
▭ PÁS MZI (VEGETACE + OBJEKTY HDV)

PŮDORYSNÉ USPOŘÁDÁNÍ FUNKČNÍCH PÁSŮ VE VZTAHU K HDV/MZI

A	CHODNÍK	E	PARKOVÁNÍ
B	POBYTOVÝ PROSTOR	F	VÝSADBOVÝ/TRAVNATÝ PÁS
C	VOZOVKA A JÍZDNÍ PRUH		
D	CYKLISTICKÝ PROSTOR		

- 1 OPATŘENÍ PRO ZLEPŠENÍ MIKROKLIMATU NEBO PREVENCI VZNIKU SRÁŽKOVÉHO ODTOKU
- 3(2) VSAKOVACÍ ZAŘÍZENÍ S REGULOVANÝM ODTOKEM (R.O.), BEZ R.O.
- 4 RETENČNÍ OBJEKTY S REGULOVANÝM ODTOKEM

Uliční profil typ III.



LEGENDA

A, B, C ULIČNÍ PÁS (VIZ TABULKA 6)

+1, 2, 3 OBJEKT HDV/MZI (VIZ TABULKA 5)

→ SMĚR POVRCHOVÉHO ODTOKU

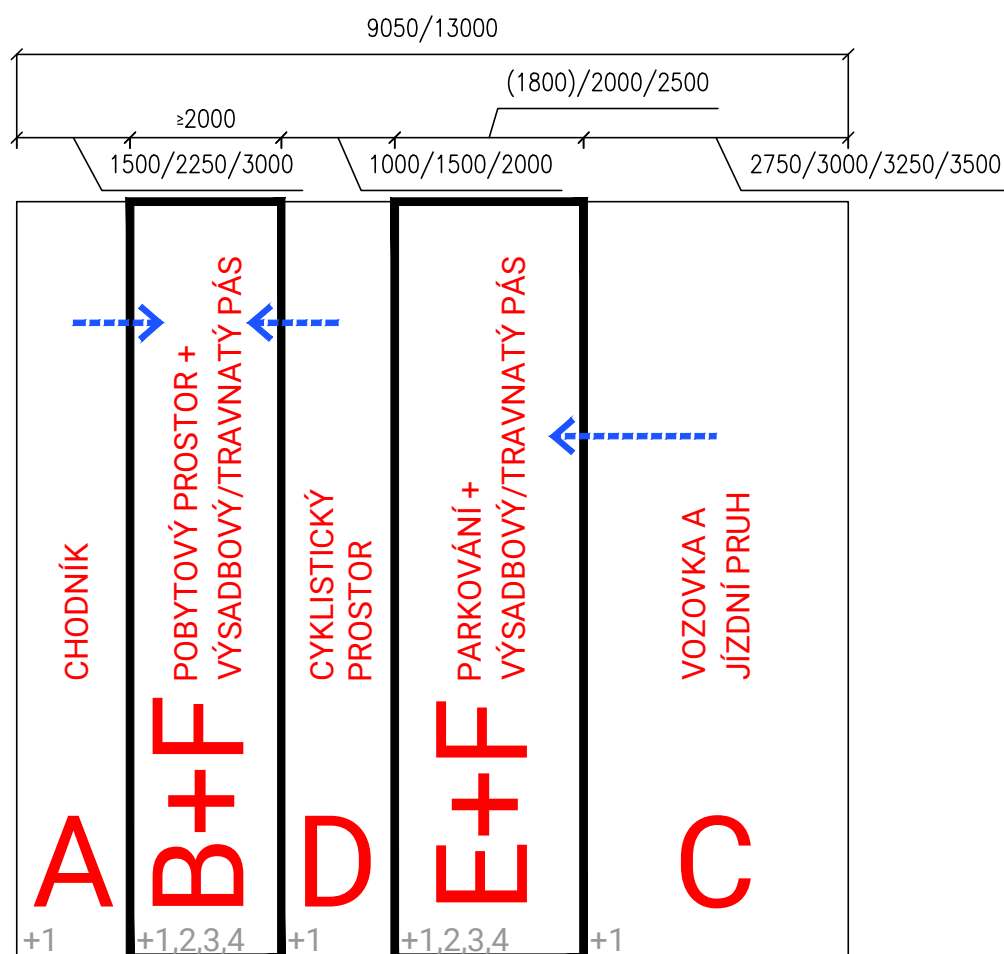
▭ PÁS MZI (VEGETACE + OBJEKTY HDV)

PŮDORYSNÉ USPOŘÁDÁNÍ FUNKČNÍCH PÁSŮ VE VZTAHU K HDV/MZI

A	CHODNÍK	E	PARKOVÁNÍ
B	POBYTOVÝ PROSTOR	F	VÝSADBOVÝ/TRAVNATÝ PÁS
C	VOZOVKA A JÍZDNÍ PRUH		
D	CYKLISTICKÝ PROSTOR		

- OPATŘENÍ PRO ZLEPŠENÍ MIKROKLIMATU NEBO PREVENCI VZNIKU SRÁŽKOVÉHO ODTOKU
- 3(2) VSAKOVACÍ ZAŘÍZENÍ S REGULOVANÝM ODTOKEM (R.O.), BEZ R.O.
- 4 RETENČNÍ OBJEKTY S REGULOVANÝM ODTOKEM

Uliční profil typ IV.



LEGENDA

A, B, C ULIČNÍ PÁS (VIZ TABULKA 6)

+1, 2, 3 OBJEKT HDV/MZI (VIZ TABULKA 5)

→ SMĚR POVRCHOVÉHO ODTOKU

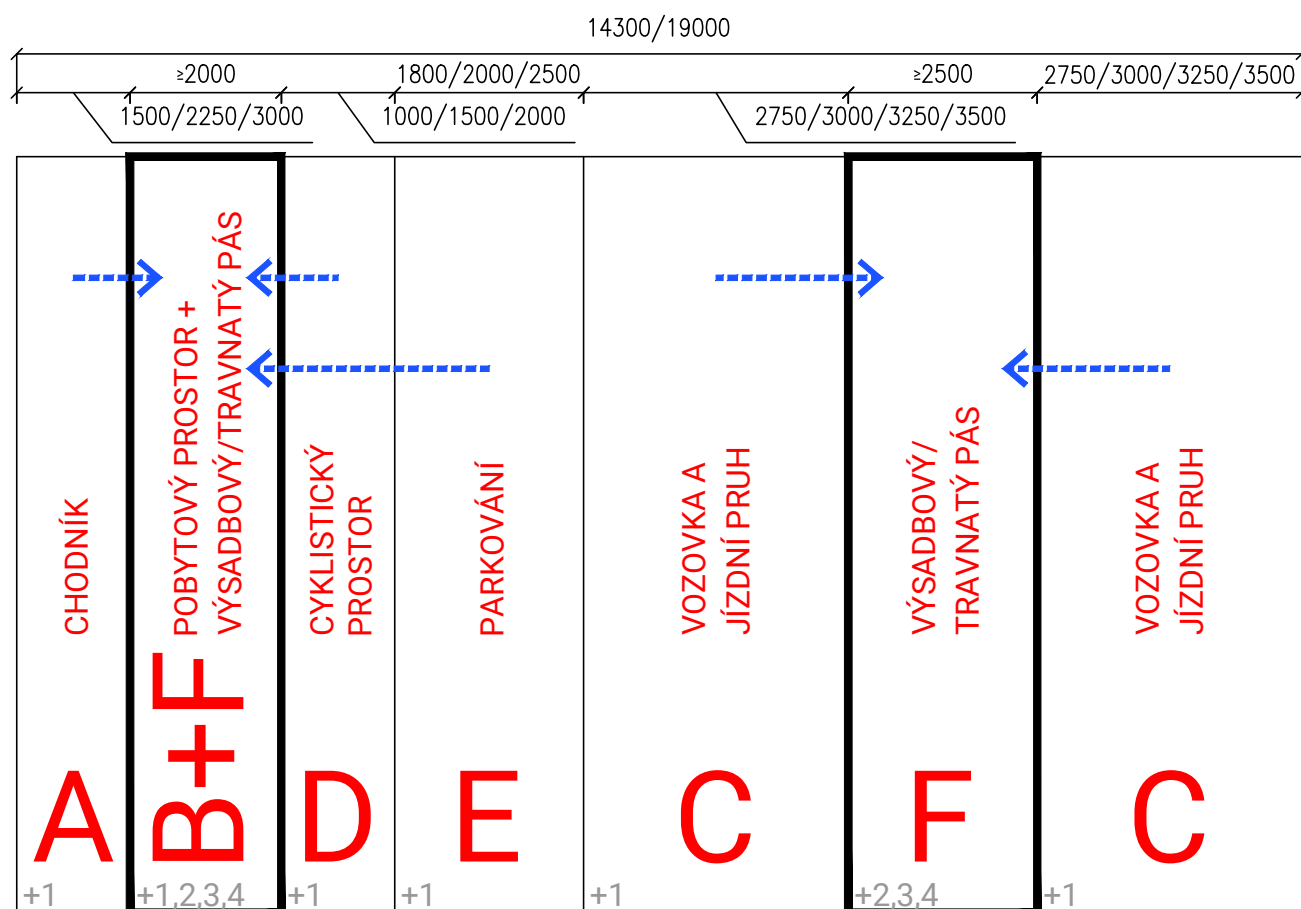
▭ PÁS MZI (VEGETACE + OBJEKTY HDV)

PŮDORYSNÉ USPOŘÁDÁNÍ FUNKČNÍCH PÁSŮ VE VZTAHU K HDV/MZI

A	CHODNÍK	E	PARKOVÁNÍ
B	POBYTOVÝ PROSTOR	F	VÝSADBOVÝ/TRAVNATÝ PÁS
C	VOZOVKA A JÍZDNÍ PRUH		
D	CYKLISTICKÝ PROSTOR		

- 1 OPATŘENÍ PRO ZLEPŠENÍ MIKROKLIMATU NEBO PREVENCI VZNIKU SRÁŽKOVÉHO ODTOKU
- 3(2) VSAKOVACÍ ZAŘÍZENÍ S REGULOVANÝM ODTOKEM (R.O.), BEZ R.O.
- 4 RETENČNÍ OBJEKTY S REGULOVANÝM ODTOKEM

Uliční profil typ V.



LEGENDA

A, B, C ULIČNÍ PÁS (VIZ TABULKA 6)

+1, 2, 3 OBJEKT HDV/MZI (VIZ TABULKA 5)

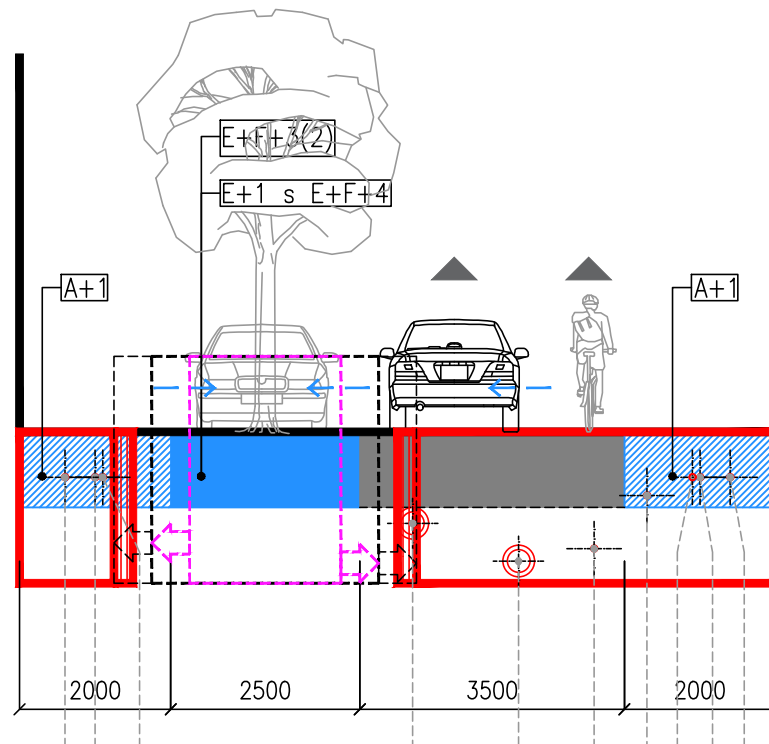
→ SMĚR POVRCHOVÉHO ODTOKU

▭ PÁS MZI (VEGETACE + OBJEKTY HDV)

ULIČNÍ PROFIL 10,0 m

ULICE ZATÍŽENÉ MOTOROVOU DOPRAVOU

SITUACE - MOŽNÝ NÁVRH ULICE SE ZAPOJENÍM MZI



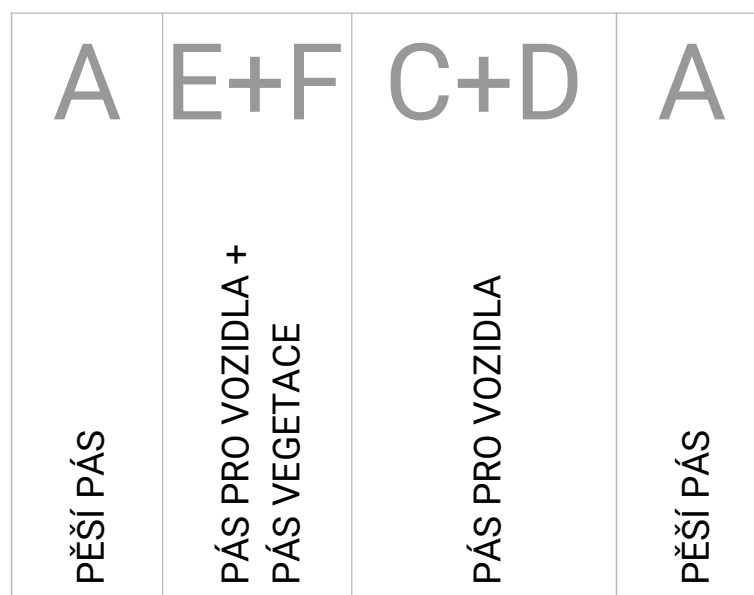
sdělovací kabely
kabely NN
kabely VO

kanalizace dešťová

kanalizace splašková

vodovod

plynovod
kabely VO
kabely NN
sdělovací kabely

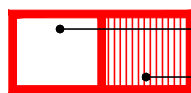
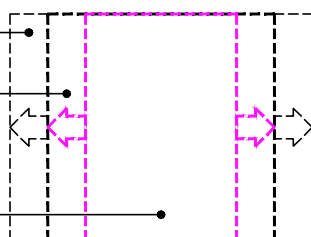


LEGENDA

OCHRANNÉ PÁSMO MZI

MIN ODSUPOVÁ
VZDÁLENOST MZI

MIN ROZMĚR MZI

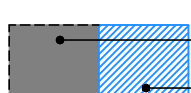


PÁS PRO ULOŽENÍ IS

PÁS OCHRANNÉHO PÁSMO MZI



PÁS PRO MZI (VEGETACE+OBJEKTY HDV) - BEZ IS



KOMUNIKACE V POVODÍ MZI - NEPROPUSTNÝ POVRCH

KOMUNIKACE V POVODÍ MZI -
PROPUSTNÝ/POLOPROPUSNÝ POVRCH

A - CHODNÍK

B - POBYTOVÝ PROSTOR

C - VOZOVKA A JÍZDNÍ PRUH

D - CYKLISTICKÝ PROSTOR

E - PARKOVÁNÍ

F - VÝSADBOVÝ/TRAVNATÝ PÁS

PĚŠÍ

PÁS

PÁS PRO
VOZIDLA

PÁS VEGETACE

Pozn.: Svítidla VO v ulici lze umístit na:

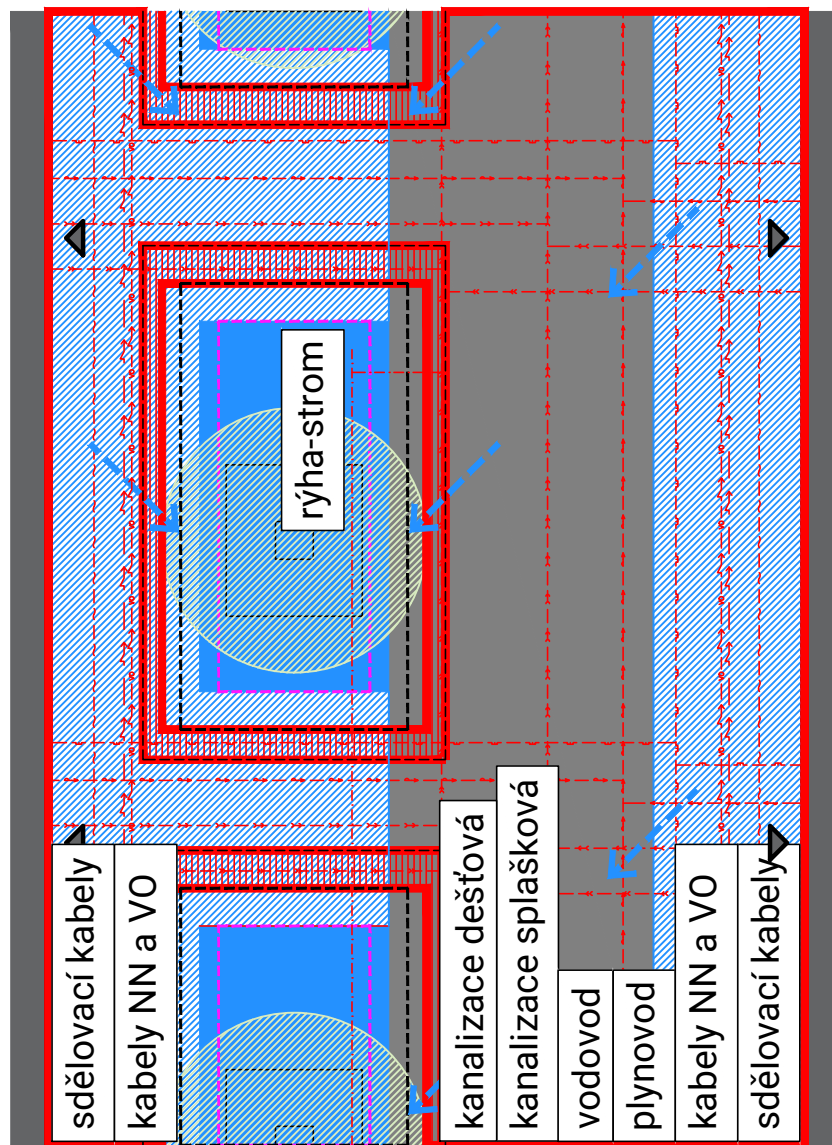
- převěsy
- fasádní výložníky
- stožáry

ULIČNÍ PROFIL 10,0 m

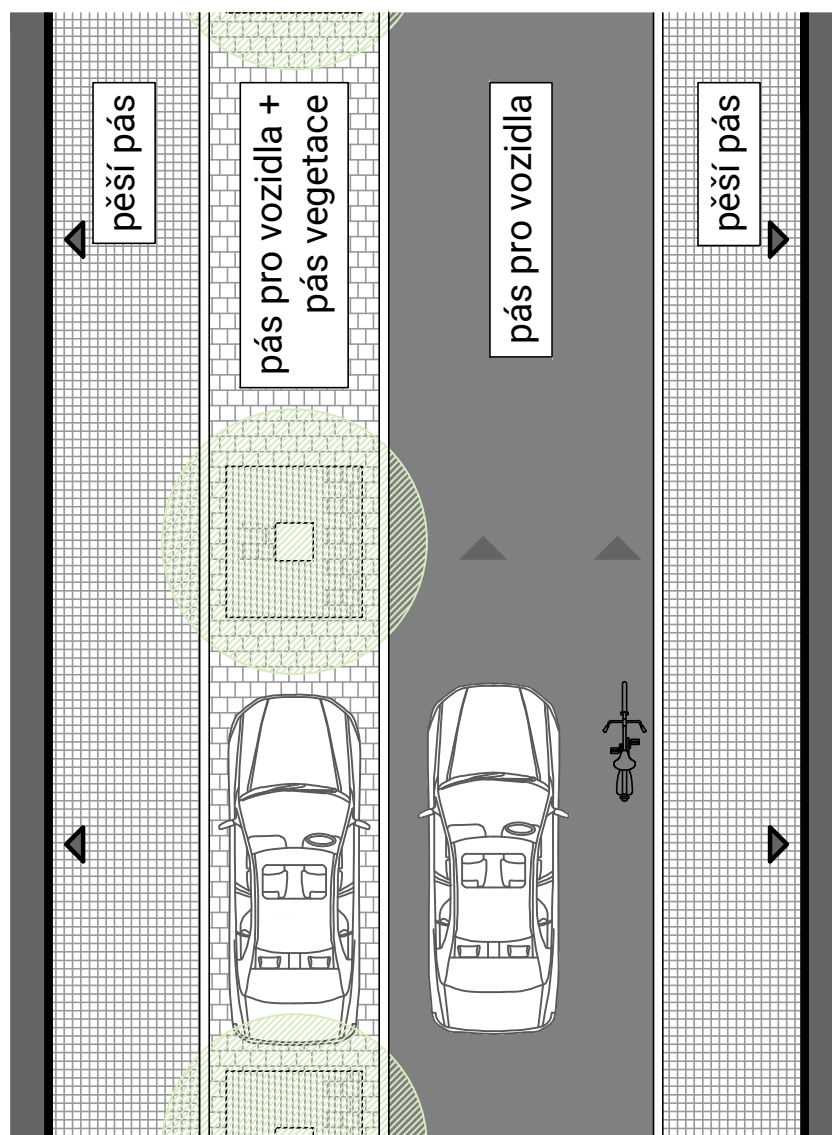
ULICE ZATÍŽENÉ MOTOROVOU DOPRAVOU

SITUACE - MOŽNÝ NÁVRH ULICE SE ZAPOJENÍM MZI

ULIČNÍ PROFIL - SCHÉMA MZI A IS



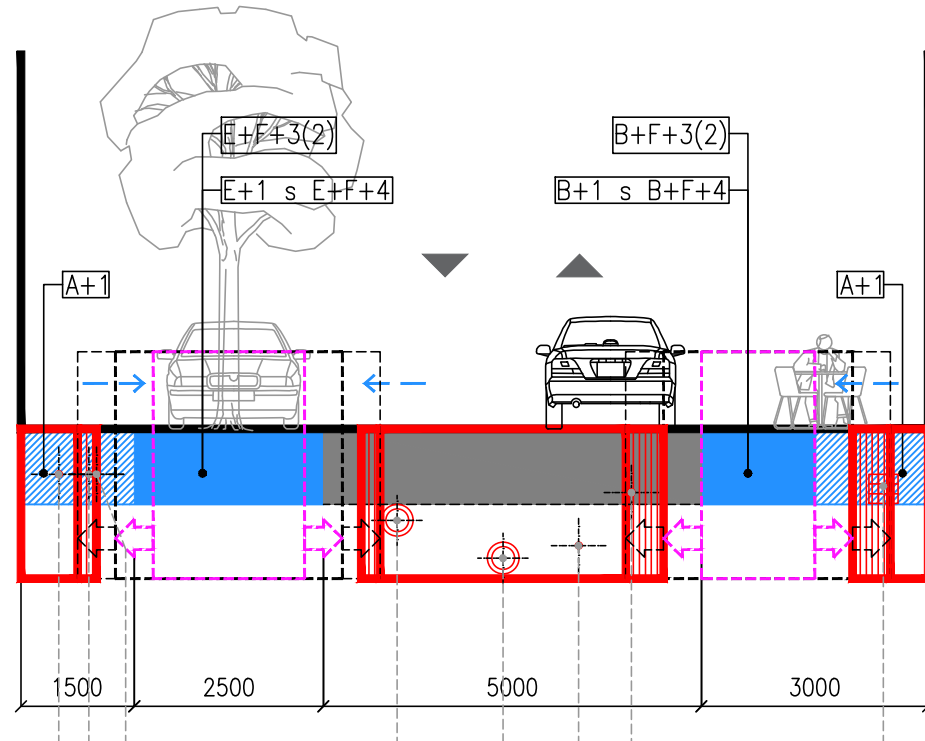
ULIČNÍ PROFIL - FUNKČNÍ A PROSTOROVÉ SCHÉMA



ULIČNÍ PROFIL 12,0 m

ULICE ZATÍŽENÉ MOTOROVOU DOPRAVOU

SITUACE - MOŽNÝ NÁVRH ULICE SE ZAPOJENÍM MZI



sdělovací kabely
kabely NN
kabely VO

kanalizace dešťová

kanalizace splašková

vodovod

plynovod

multikanál

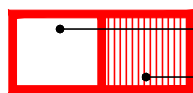
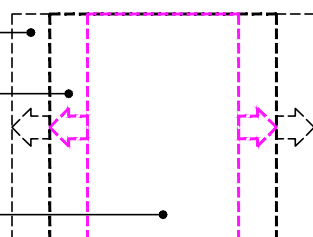


LEGENDA

OCHRANNÉ PÁSMO MZI

MIN ODSUPOVÁ
VZDÁLENOST MZI

MIN ROZMĚR MZI

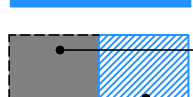


PÁS PRO ULOŽENÍ IS

PÁS OCHRANNÉHO PÁSMO MZI



PÁS PRO MZI (VEGETACE+OBJEKTY HDV) - BEZ IS



KOMUNIKACE V POVODÍ MZI - NEPROPUSTNÝ POVRCH

KOMUNIKACE V POVODÍ MZI -

PROPUSTNÝ/POLOPROPUSNÝ POVRCH

A - CHODNÍK

B - POBYTOVÝ PROSTOR

C - VOZOVKA A JÍZDNÍ PRUH

D - CYKLISTICKÝ PROSTOR

E - PARKOVÁNÍ

F - VÝSADBOVÝ/TRAVNATÝ PÁS

PĚŠÍ

PÁS

PÁS PRO

VOZIDLA

PÁS VEGETACE

Pozn.: Světidla VO v ulici lze umístit na:

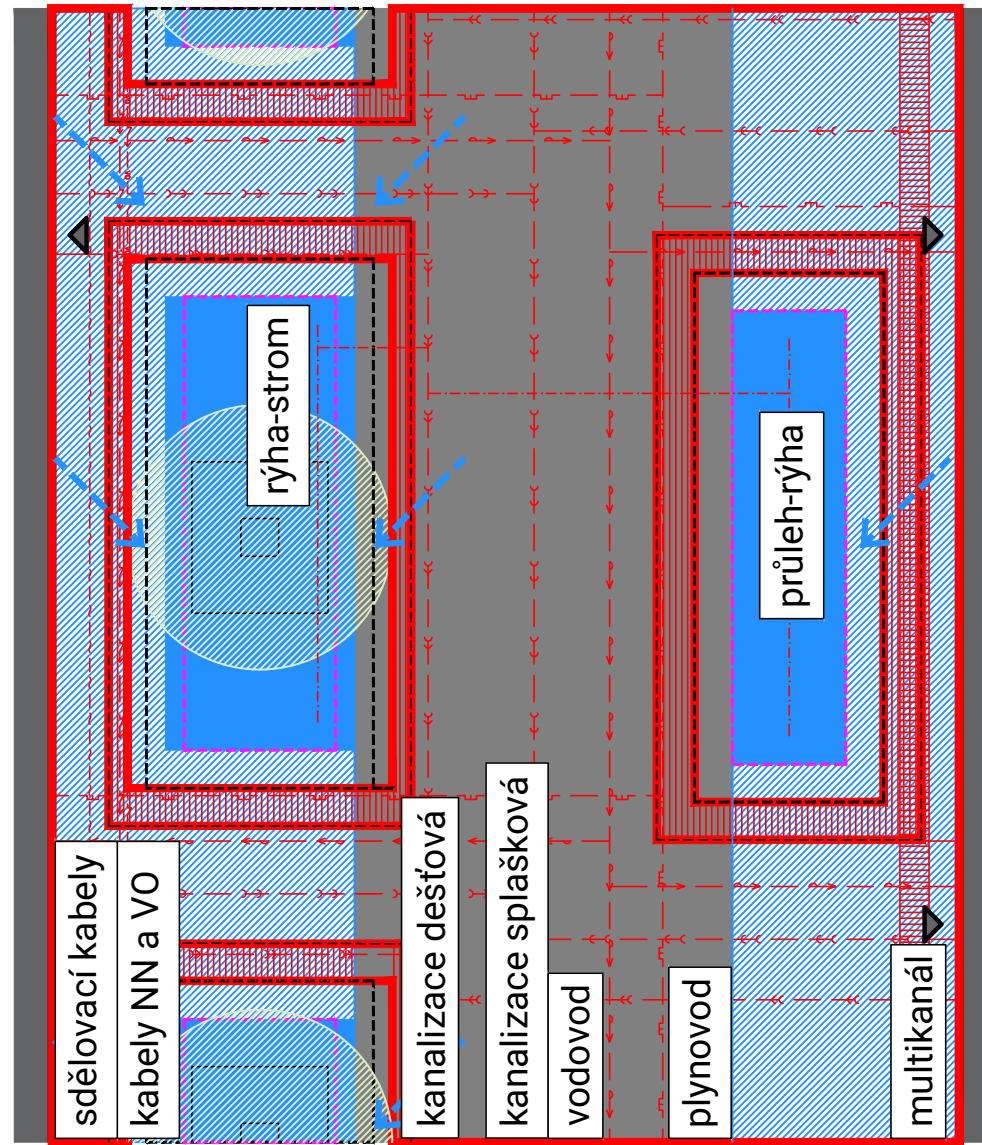
- převěsy
- fasádní výložníky
- stožáry

ULIČNÍ PROFIL 12,0 m

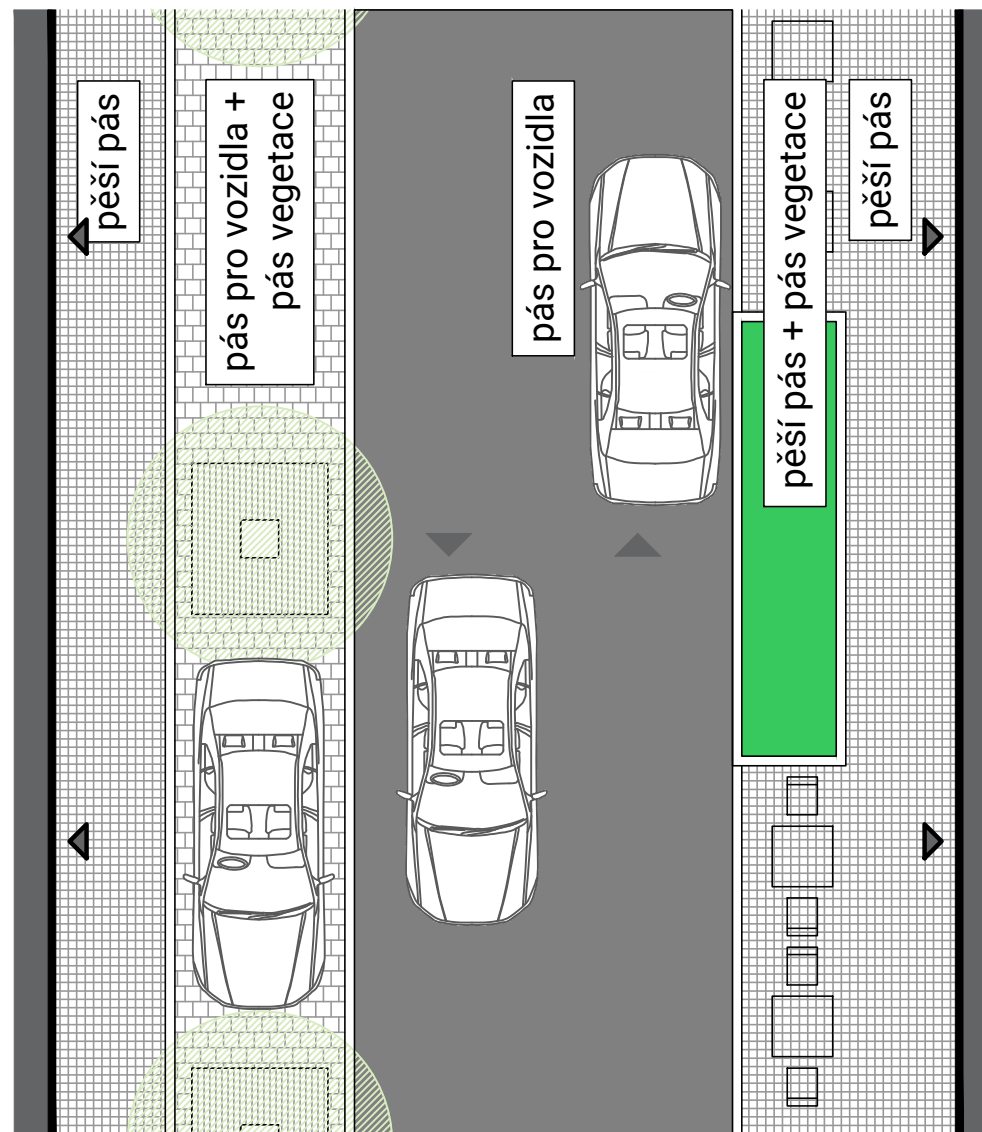
ULICE ZATÍŽENÉ MOTOROVOU DOPRAVOU

SITUACE - MOŽNÝ NÁVRH ULICE SE ZAPOJENÍM MZI

ULIČNÍ PROFIL - SCHÉMA MZI A IS



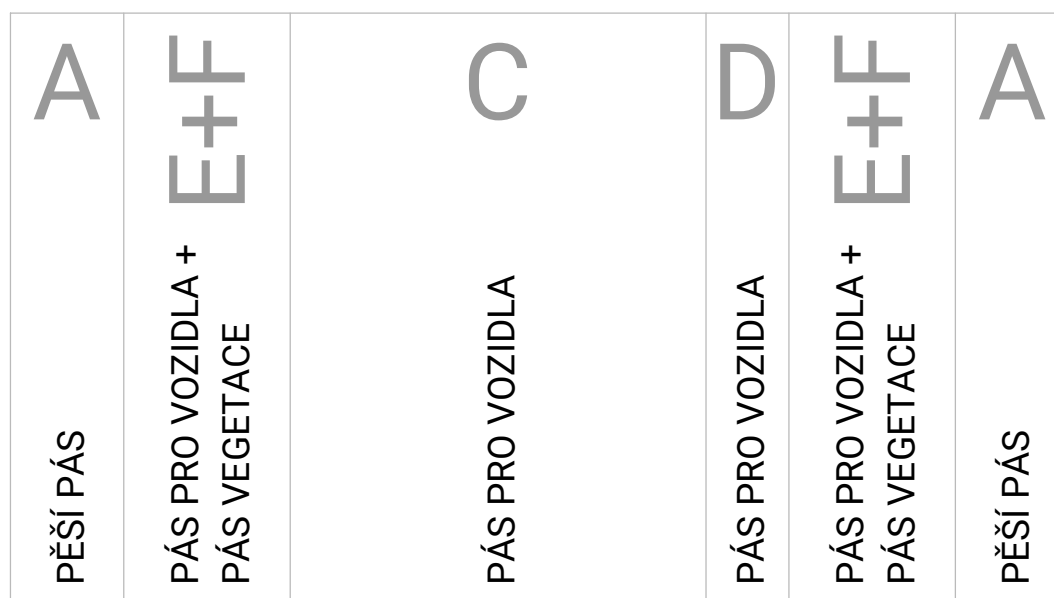
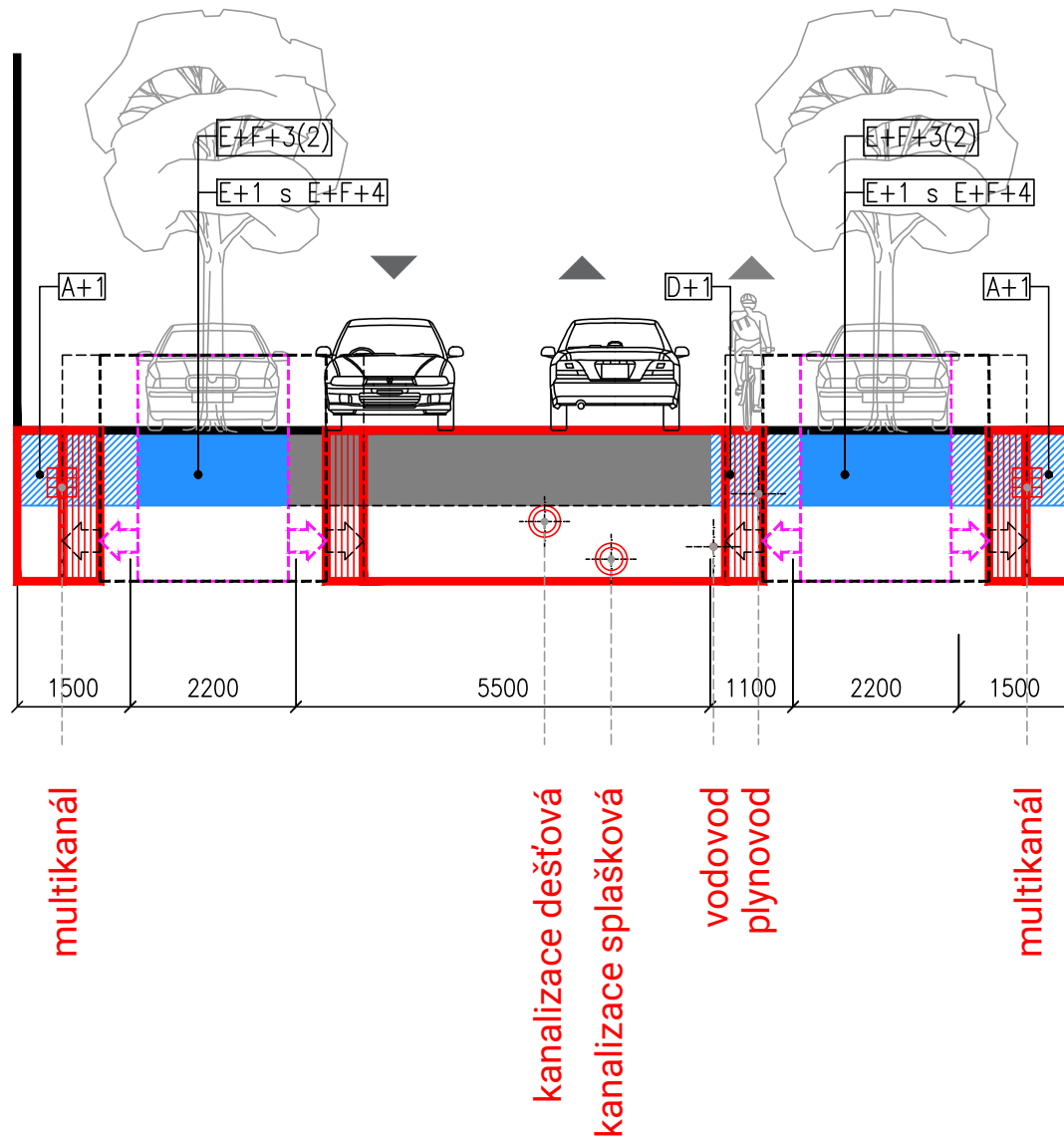
ULIČNÍ PROFIL - FUNKČNÍ A PROSTOROVÉ SCHÉMA



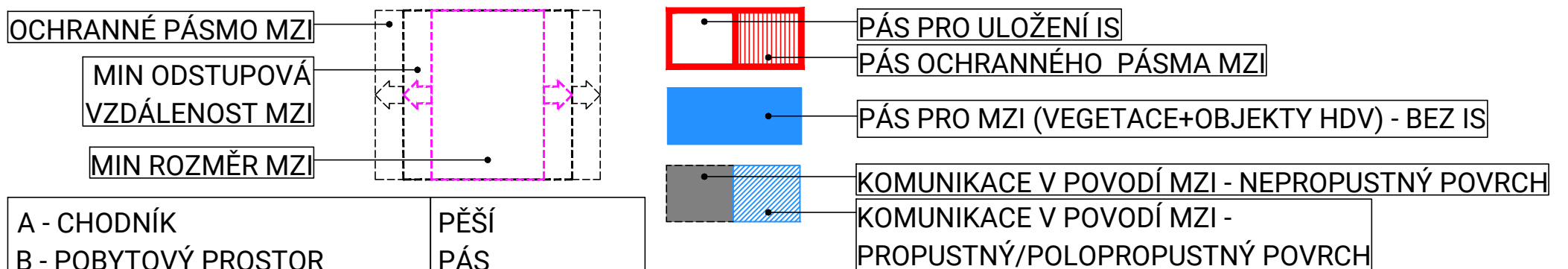
ULIČNÍ PROFIL 14,0 m

ULICE ZATÍŽENÉ MOTOROVOU DOPRAVOU

SITUACE - MOŽNÝ NÁVRH ULICE SE ZAPOJENÍM MZI



LEGENDA



A - CHODNÍK	PĚŠÍ PÁS
B - POBYTOVÝ PROSTOR	PÁS PRO VOZIDLA
C - VOZOVKA A JÍZDNÍ PRUH	PÁS VEGETACE
D - CYKLISTICKÝ PROSTOR	
E - PARKOVÁNÍ	
F - VÝSADBOVÝ/TRAVNATÝ PÁS	

Pozn.: Svítidla VO v ulici lze umístit na:

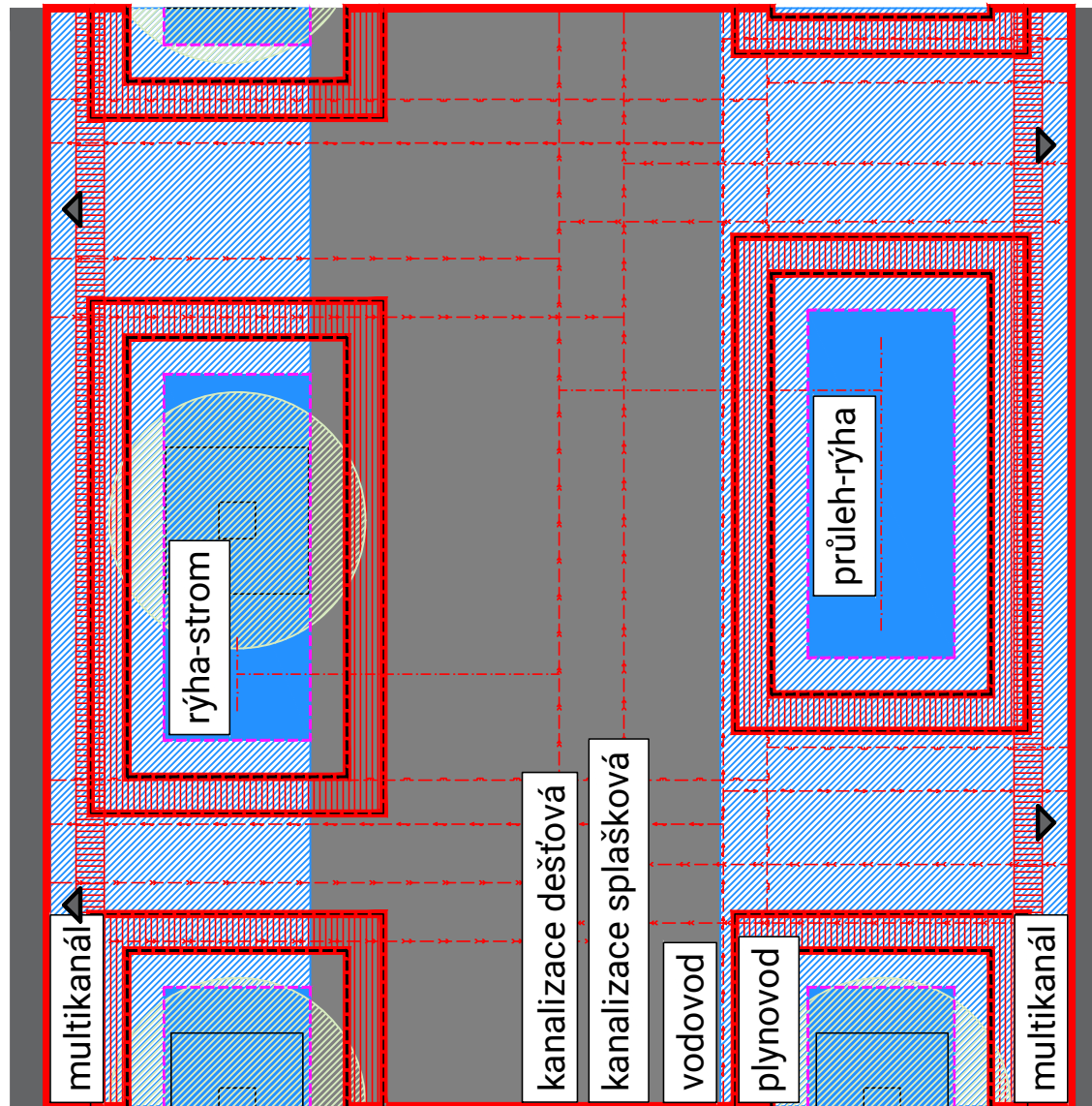
- převěsy
- fasádní výložníky
- stožáry

ULIČNÍ PROFIL 14,0 m

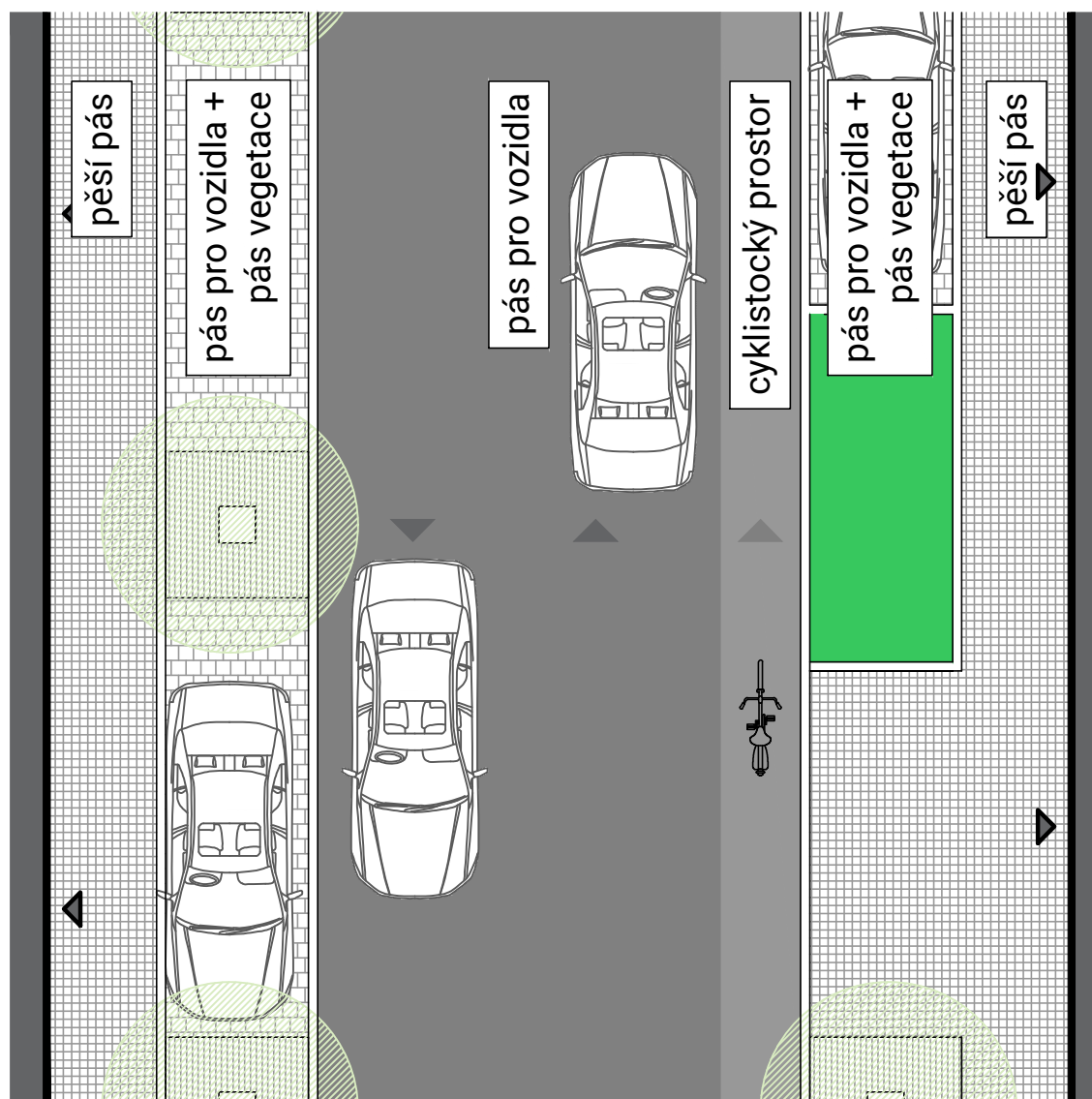
ULICE ZATÍŽENÉ MOTOROVOU DOPRAVOU

SITUACE - MOŽNÝ NÁVRH ULICE SE ZAPOJENÍM MZI

ULIČNÍ PROFIL - SCHÉMA MZI A IS



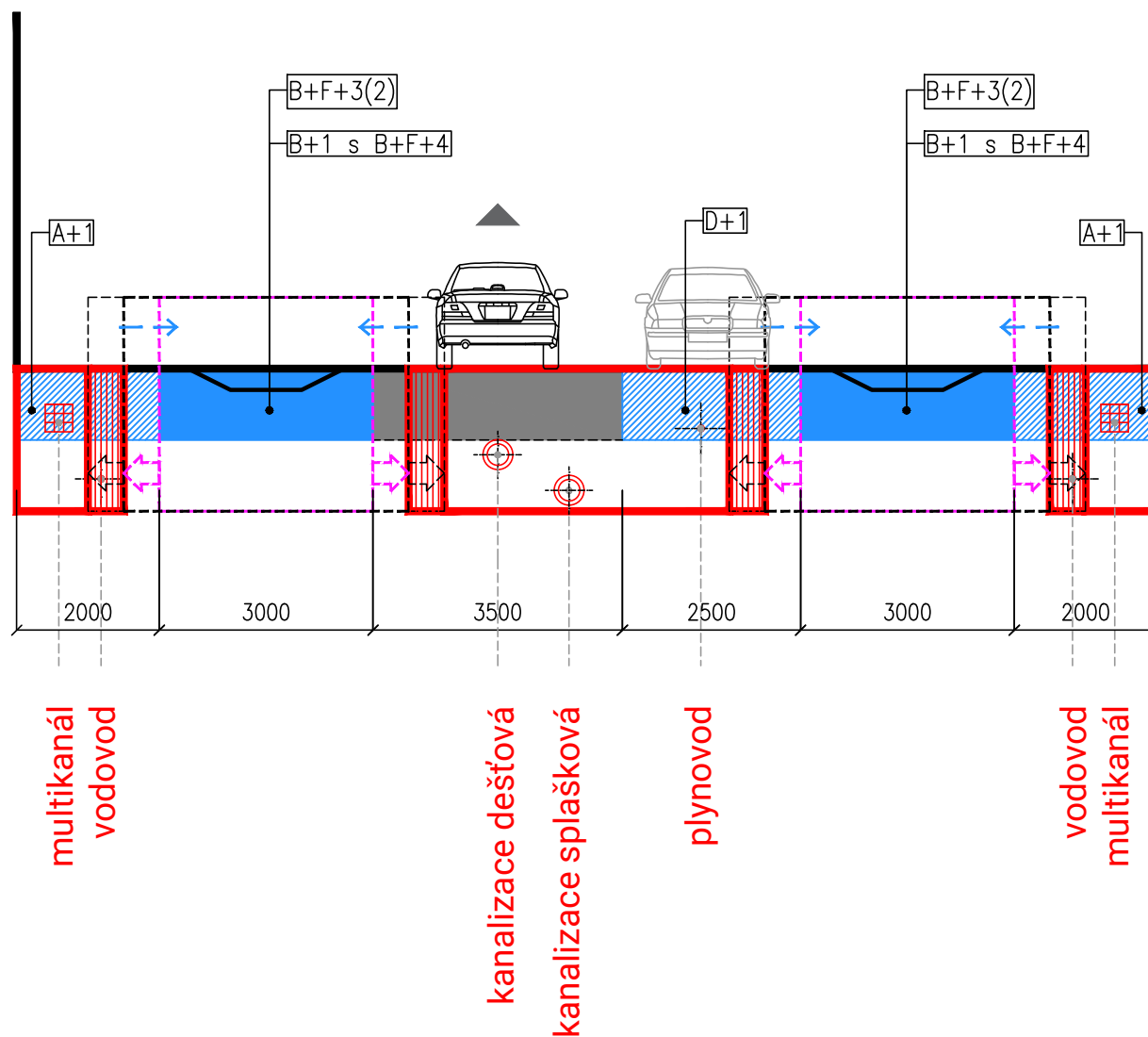
ULIČNÍ PROFIL - FUNKČNÍ A PROSTOROVÉ SCHÉMA



ULIČNÍ PROFIL 16,0 m

KLIDNÉ A ZKLIDNĚNÉ ULICE

SITUACE - MOŽNÝ NÁVRH ULICE SE ZAPOJENÍM MZI



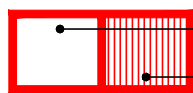
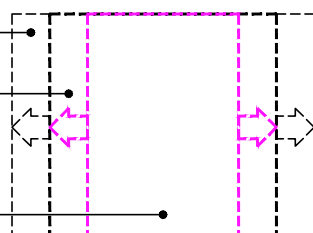
A	B+F	C	D	B+F	A
PĚŠÍ PÁS	PĚŠÍ PÁS + PÁS VEGETACE	PÁS PRO VOZIDLA	PÁS PRO VOZIDLA	PĚŠÍ PÁS + PÁS VEGETACE	PĚŠÍ PÁS

LEGENDA

OCHRANNÉ PÁSMO MZI

MIN ODSUPOVÁ
VZDÁLENOST MZI

MIN ROZMĚR MZI

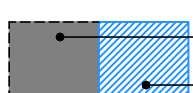


PÁS PRO ULOŽENÍ IS

PÁS OCHRANNÉHO PÁSMO MZI



PÁS PRO MZI (VEGETACE+OBJEKTY HDV) - BEZ IS



KOMUNIKACE V POVODÍ MZI - NEPROPUSTNÝ POVRCH

KOMUNIKACE V POVODÍ MZI -

PROPUSTNÝ/POLOPROPUSNÝ POVRCH

A - CHODNÍK

B - POBYTOVÝ PROSTOR

C - VOZOVKA A JÍZDNÍ PRUH

D - CYKLISTICKÝ PROSTOR

E - PARKOVÁNÍ

F - VÝSADBOVÝ/TRAVNATÝ PÁS

PĚŠÍ

PÁS

PÁS PRO

VOZIDLA

PÁS VEGETACE

Pozn.: Svítidla VO v ulici lze umístit na:

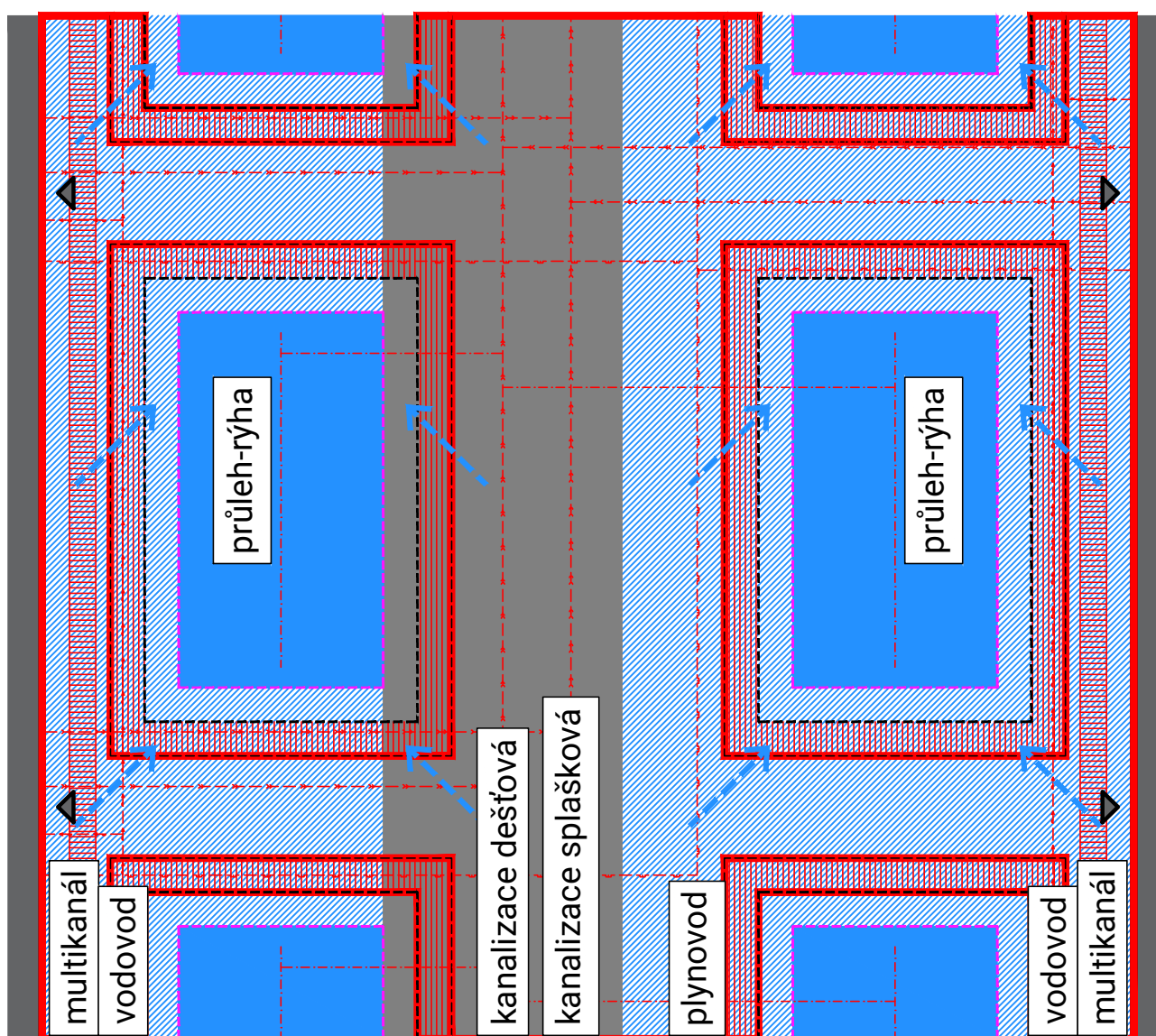
- převěsy
- fasádní výložníky
- stožáry

ULIČNÍ PROFIL 16,0 m

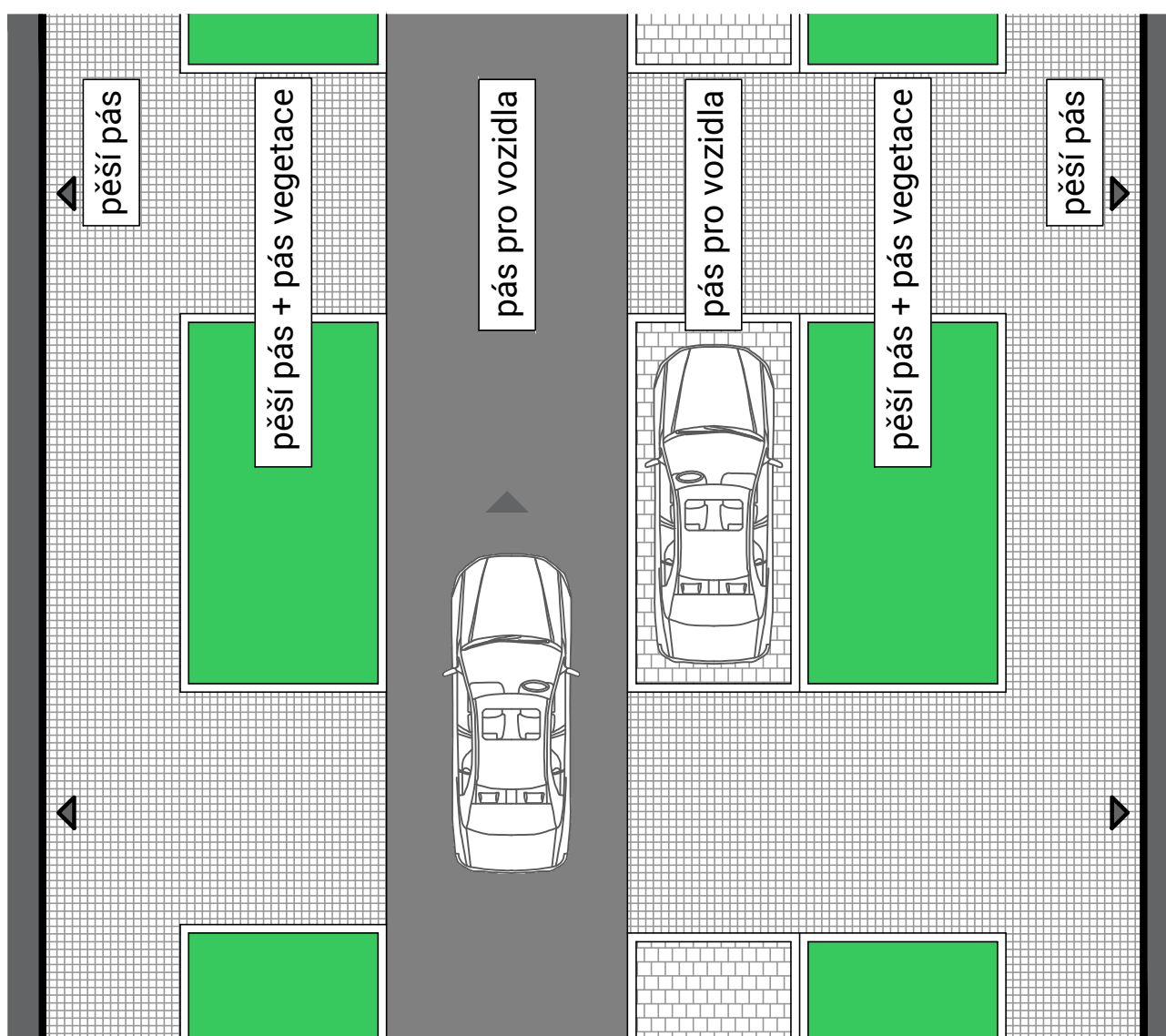
KLIDNÉ A ZKLIDNĚNÉ ULICE

SITUACE - MOŽNÝ NÁVRH ULICE SE ZAPOJENÍM MZI

ULIČNÍ PROFIL - SCHÉMA MZI A IS



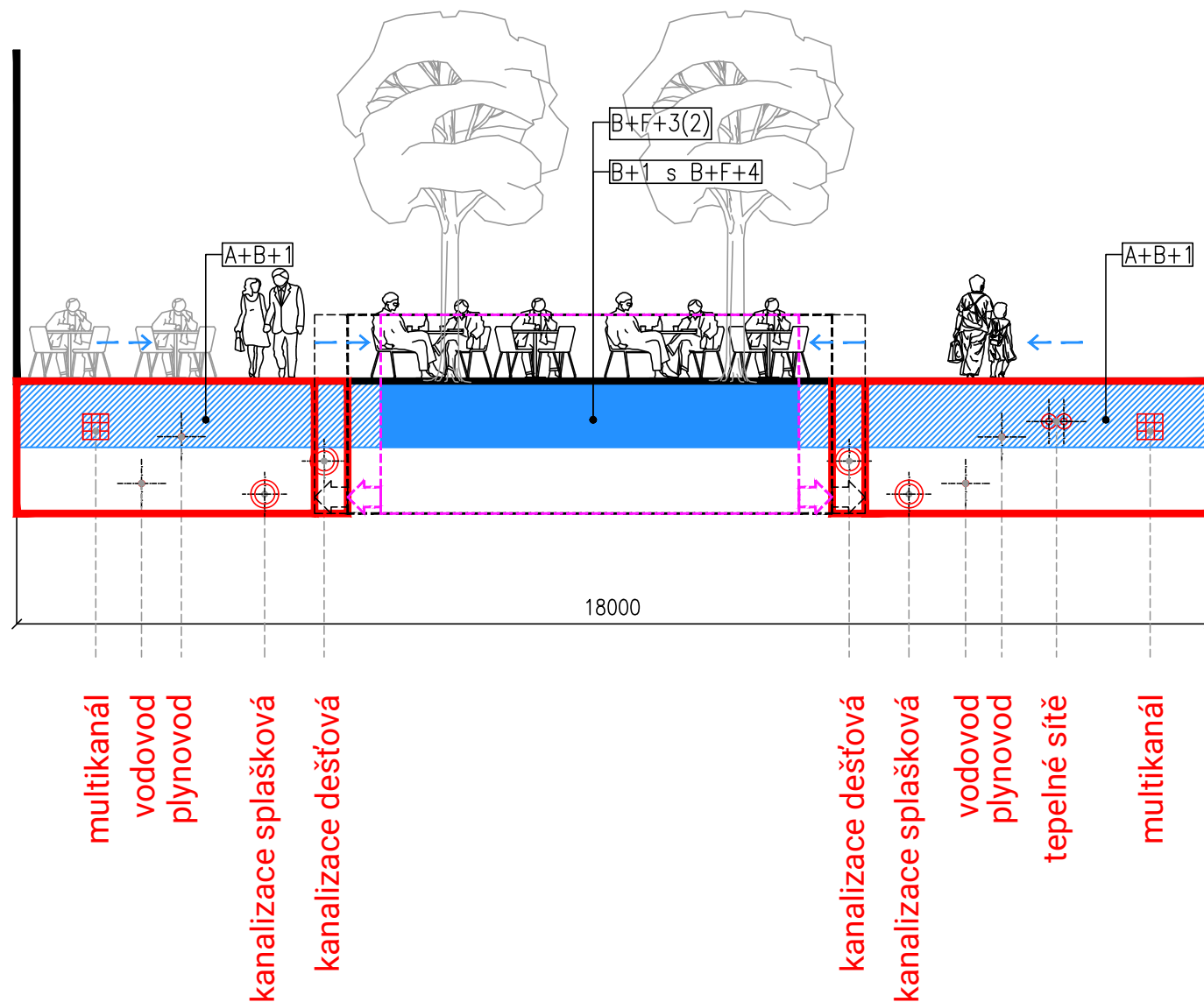
ULIČNÍ PROFIL - FUNKČNÍ A PROSTOROVÉ SCHÉMA



ULIČNÍ PROFIL 18,0 m

SDÍLENÝ PROSTOR BEZ MOTOROVÉ DOPRAVY

SITUACE - MOŽNÝ NÁVRH ULICE SE ZAPOJENÍM MZI

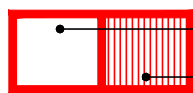
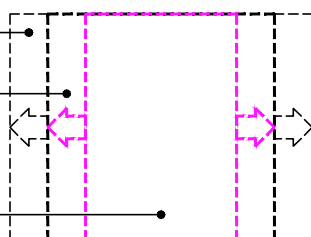


LEGENDA

OCHRANNÉ PÁSMO MZI

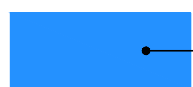
MIN ODSUPOVÁ
VZDÁLENOST MZI

MIN ROZMĚR MZI



PÁS PRO ULOŽENÍ IS

PÁS OCHRANNÉHO PÁSMO MZI



PÁS PRO MZI (VEGETACE+OBJEKTY HDV) - BEZ IS



KOMUNIKACE V POVODÍ MZI - NEPROPUSTNÝ POVRCH

KOMUNIKACE V POVODÍ MZI -
PROPUSTNÝ/POLOPROPUSNÝ POVRCH

A - CHODNÍK

B - POBYTOVÝ PROSTOR

C - VOZOVKA A JÍZDNÍ PRUH

D - CYKLISTICKÝ PROSTOR

E - PARKOVÁNÍ

F - VÝSADBOVÝ/TRAVNATÝ PÁS

PĚŠÍ

PÁS

PÁS PRO
VOZIDLA

PÁS VEGETACE

Pozn.: Světla VO v ulici lze umístit na:

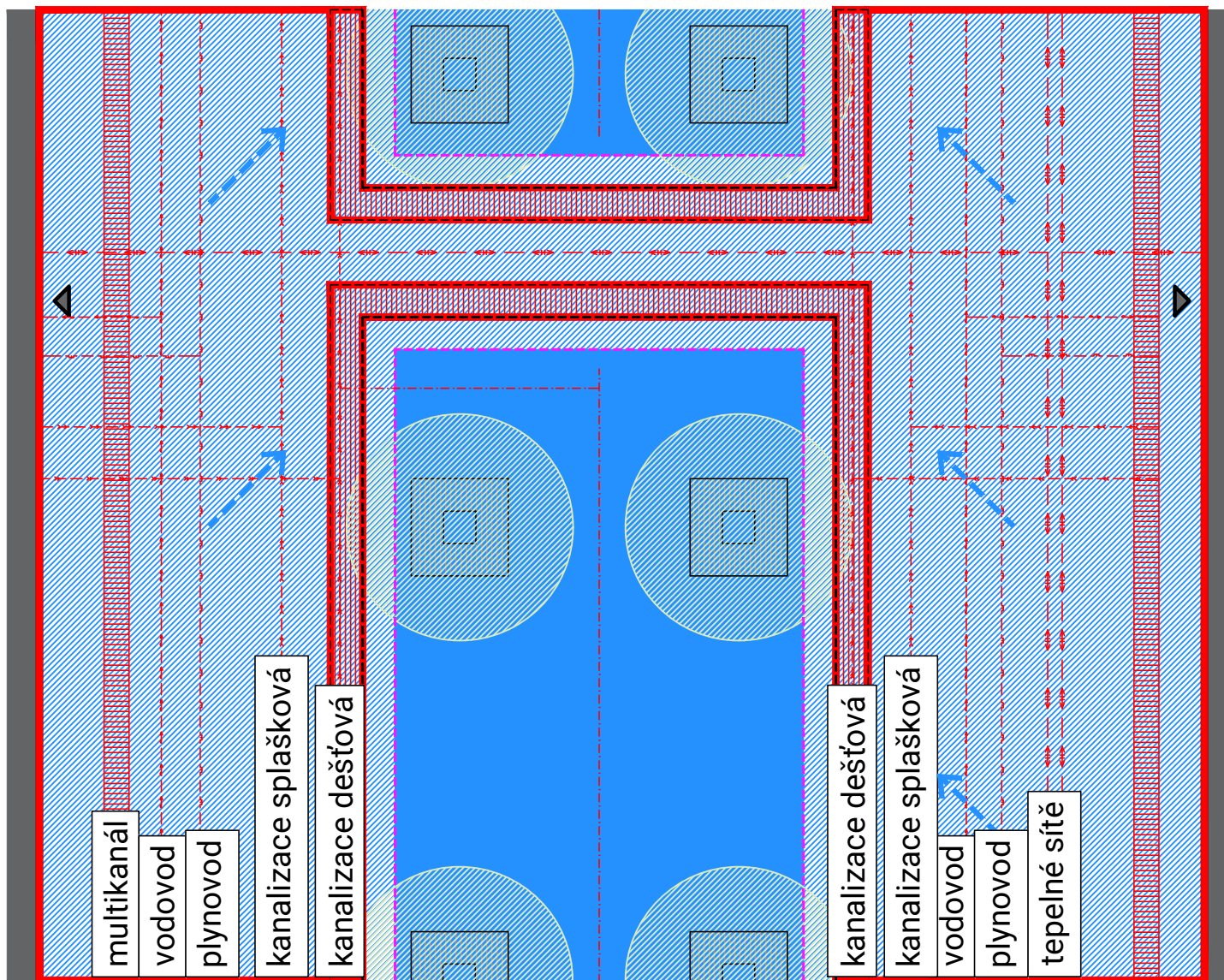
- převěsy
- fasádní výložníky
- stožáry

ULIČNÍ PROFIL 18,0 m

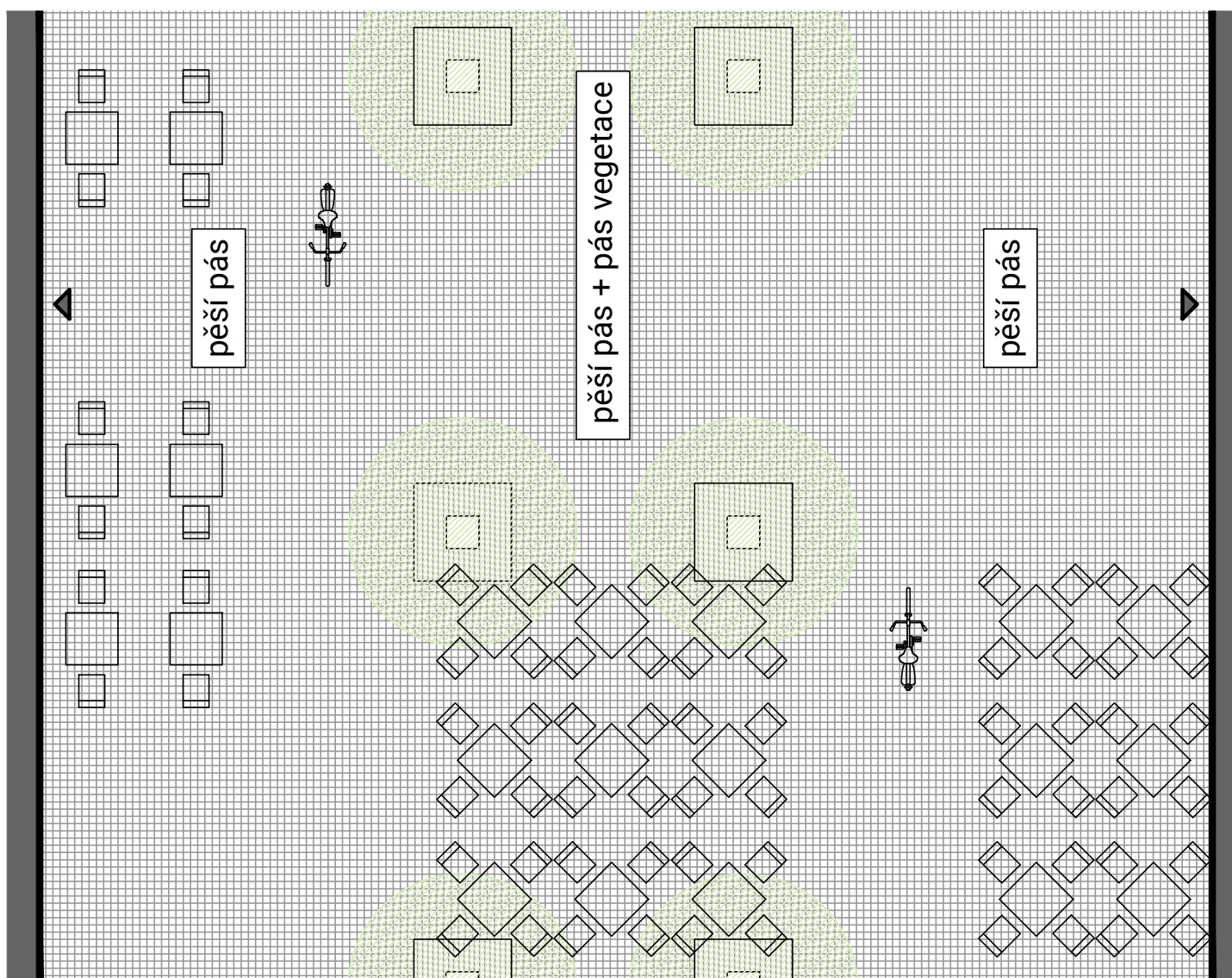
SDÍLENÝ PROSTOR BEZ MOTOROVÉ DOPRAVY

SITUACE - MOŽNÝ NÁVRH ULICE SE ZAPOJENÍM MZI

ULIČNÍ PROFIL - SCHÉMA MZI A IS



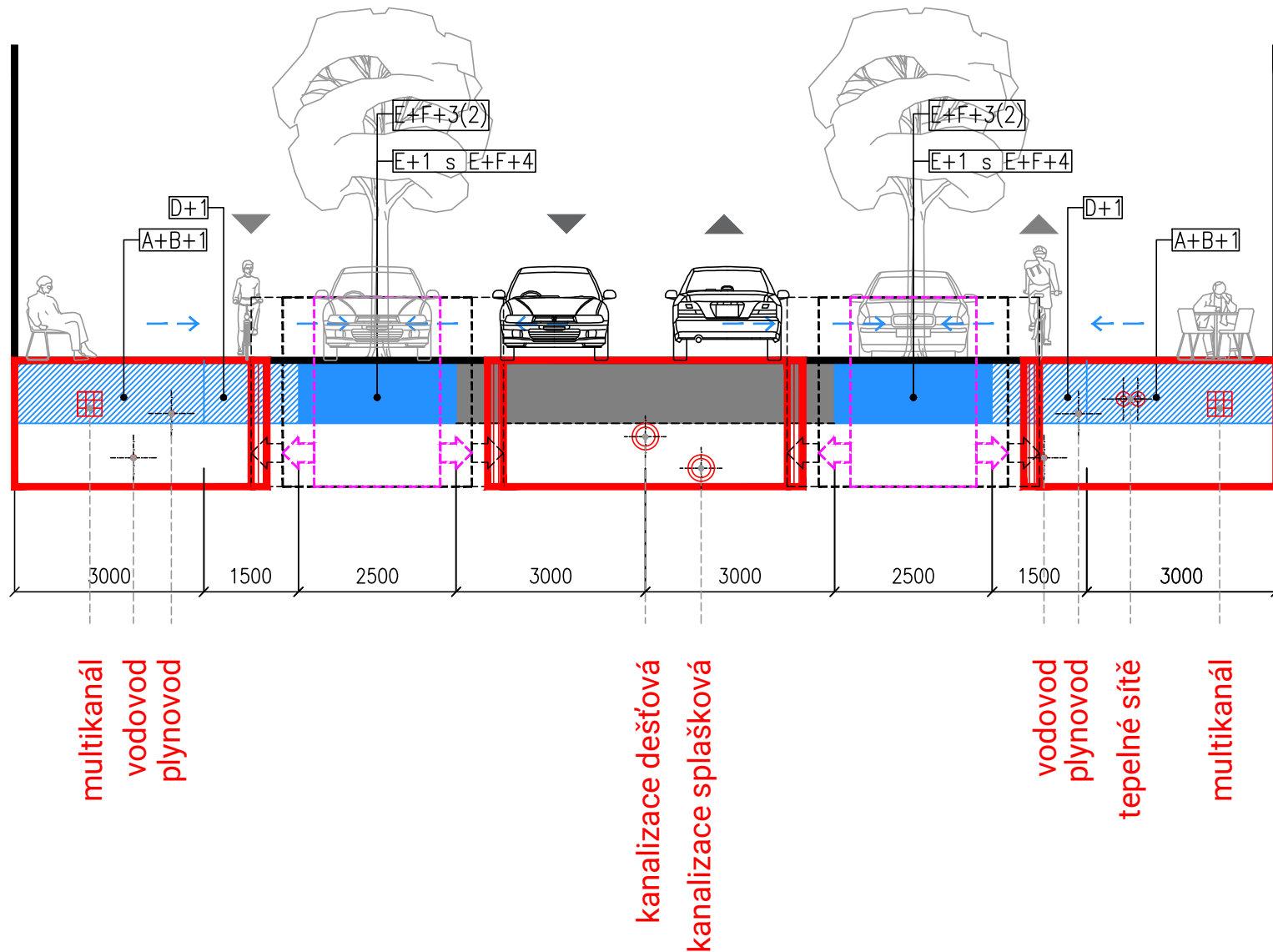
ULIČNÍ PROFIL - FUNKČNÍ A PROSTOROVÉ SCHÉMA



ULIČNÍ PROFIL 20,0 m

ULICE ZATÍŽENÉ MOTOROVOU DOPRAVOU

SITUACE - MOŽNÝ NÁVRH ULICE SE ZAPOJENÍM MZI



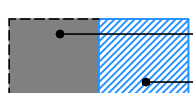
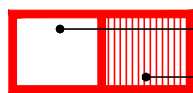
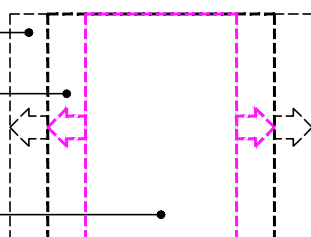
A+B	D	E+F	C	E+F	D	A+B
PĚŠÍ PÁS	PÁS PRO VOZIDLA	PÁS PRO VOZIDLA + PÁS VEGETACE	PÁS PRO VOZIDLA	PÁS PRO VOZIDLA + PÁS VEGETACE	PÁS PRO VOZIDLA	PĚŠÍ PÁS

LEGENDA

OCHRANNÉ PÁSMO MZI

MIN ODSUPOVÁ
VZDÁLENOST MZI

MIN ROZMĚR MZI



PÁS PRO ULOŽENÍ IS

PÁS OCHRANNÉHO PÁSMO MZI

PÁS PRO MZI (VEGETACE+OBJEKTY HDV) - BEZ IS

KOMUNIKACE V POVODÍ MZI - NEPROPUSTNÝ POVRCH

KOMUNIKACE V POVODÍ MZI -
PROPUSTNÝ/POLOPROPUSNÝ POVRCH

A - CHODNÍK

B - POBYTOVÝ PROSTOR

C - VOZOVKA A JÍZDNÍ PRUH

D - CYKLISTICKÝ PROSTOR

E - PARKOVÁNÍ

F - VÝSADBOVÝ/TRAVNATÝ PÁS

PĚŠÍ

PÁS

PÁS PRO

VOZIDLA

PÁS VEGETACE

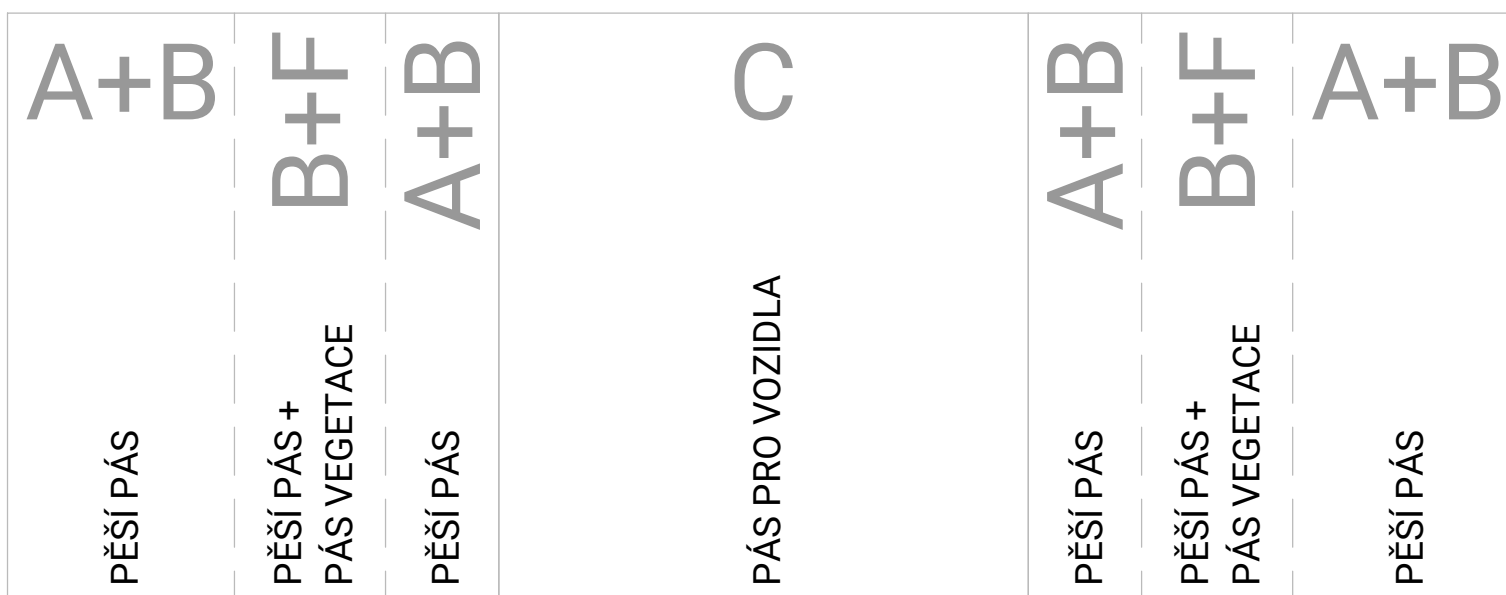
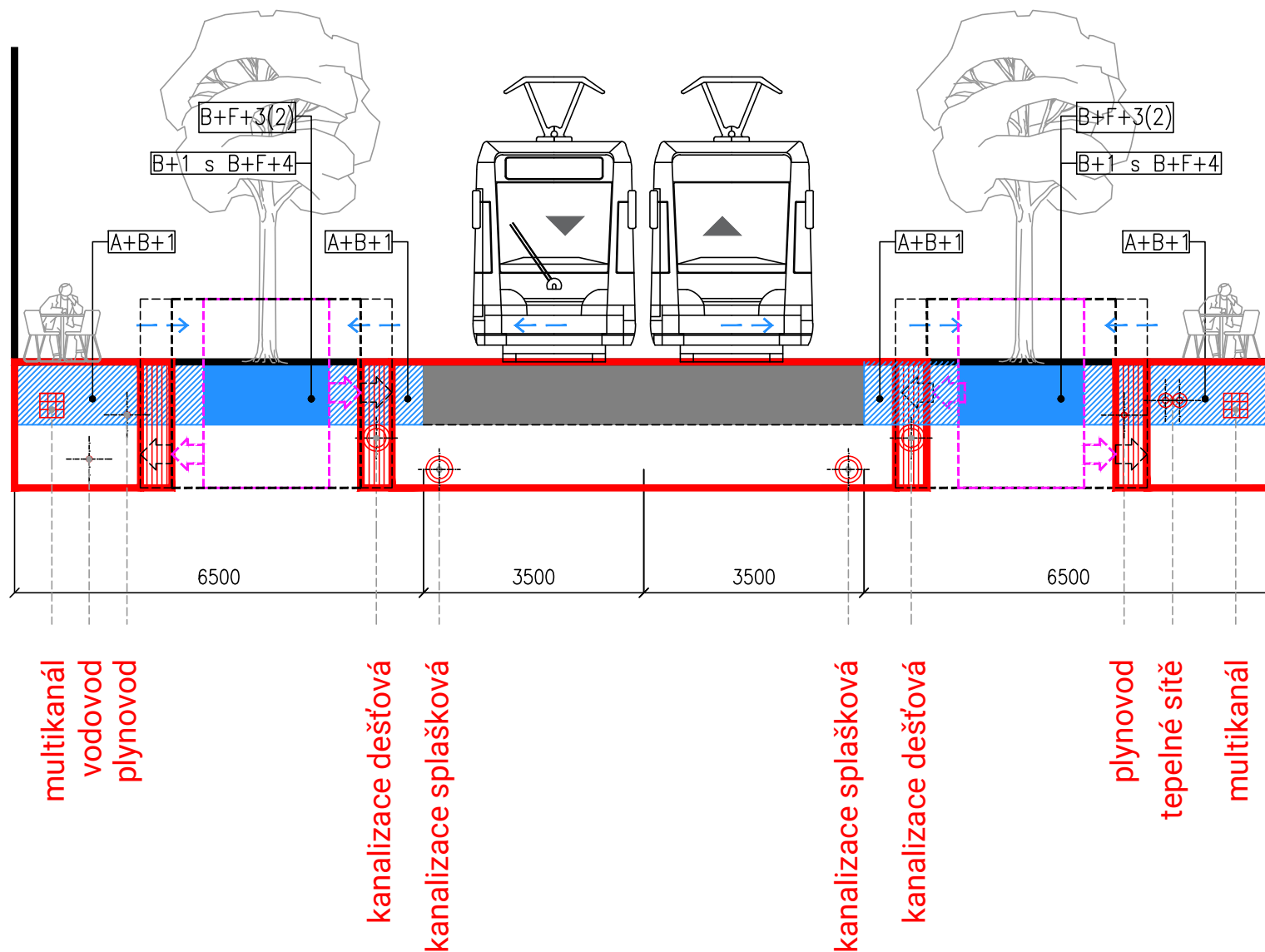
Pozn.: Svítidla VO v ulici lze umístit na:

- převěsy
- fasádní výložníky
- stožáry

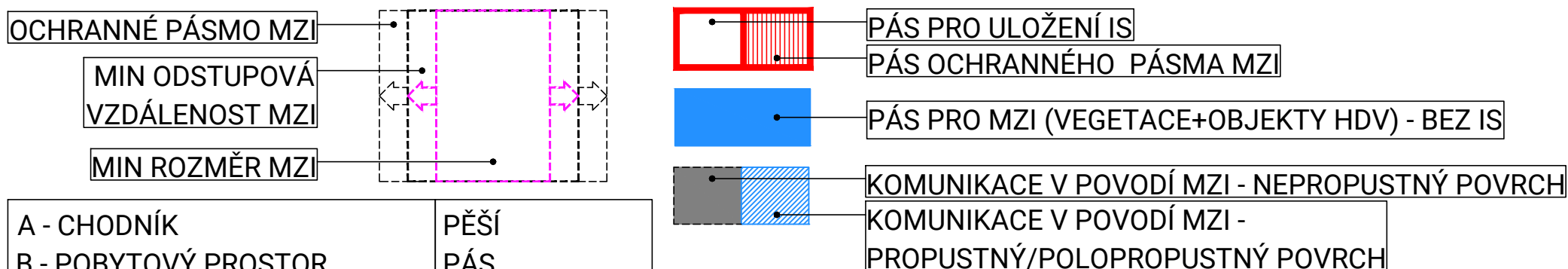
ULIČNÍ PROFIL 20,0 m

VÝZNAMNÉ ULICE SE ZKLIDNĚNÝM PROVOZEM

SITUACE - MOŽNÝ NÁVRH ULICE SE ZAPOJENÍM MZI



LEGENDA



A - CHODNÍK	PĚŠÍ PÁS
B - POBYTOVÝ PROSTOR	PÁS PRO VOZIDLA
C - VOZOVKA A JÍZDNÍ PRUH	
D - CYKLISTICKÝ PROSTOR	
E - PARKOVÁNÍ	
F - VÝSADBOVÝ/TRAVNATÝ PÁS	PÁS VEGETACE

Pozn.: Světla VO v ulici lze umístit na:

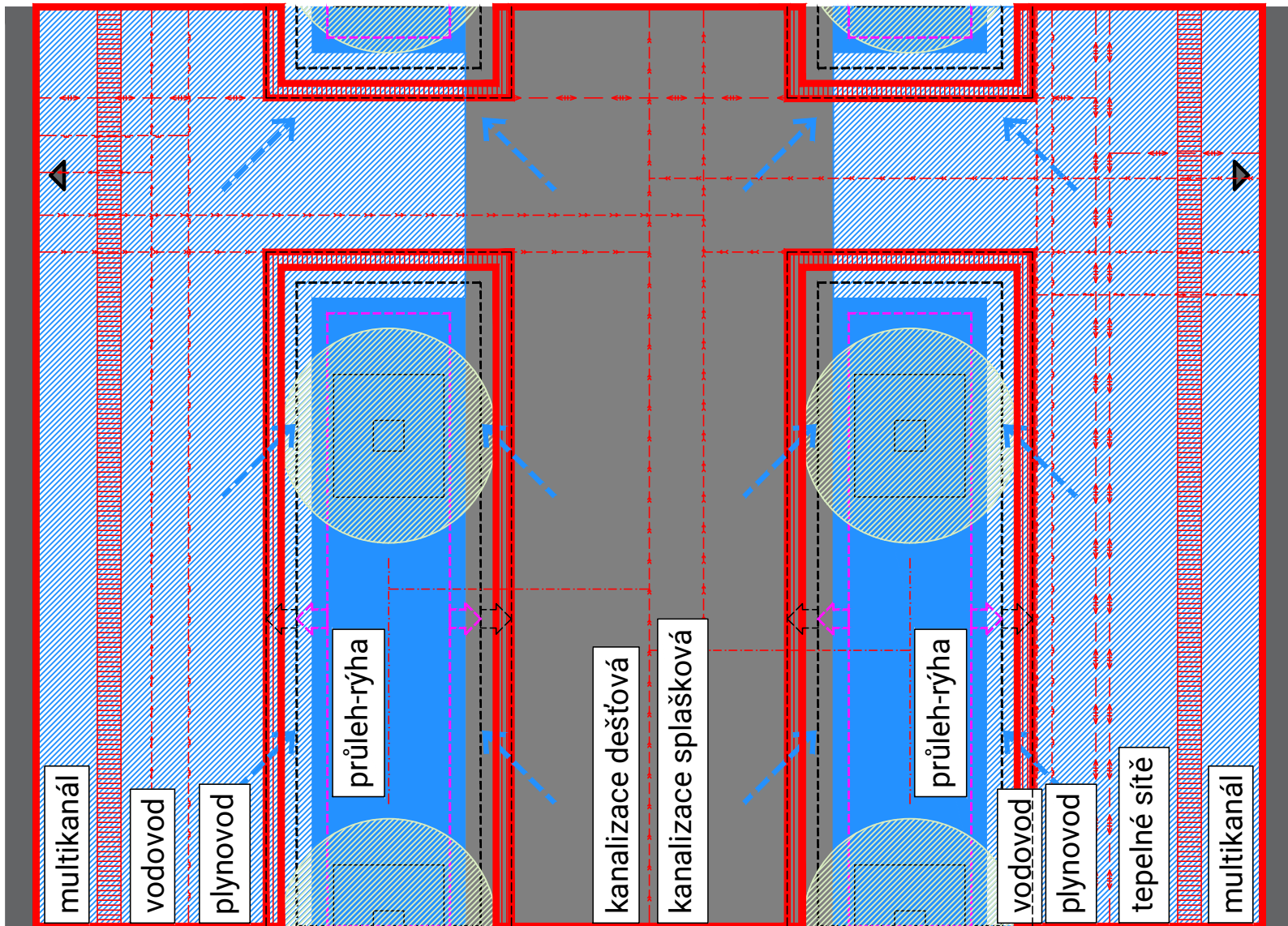
- převěsy
- fasádní výložníky
- stožáry

ULIČNÍ PROFIL 20,0 m

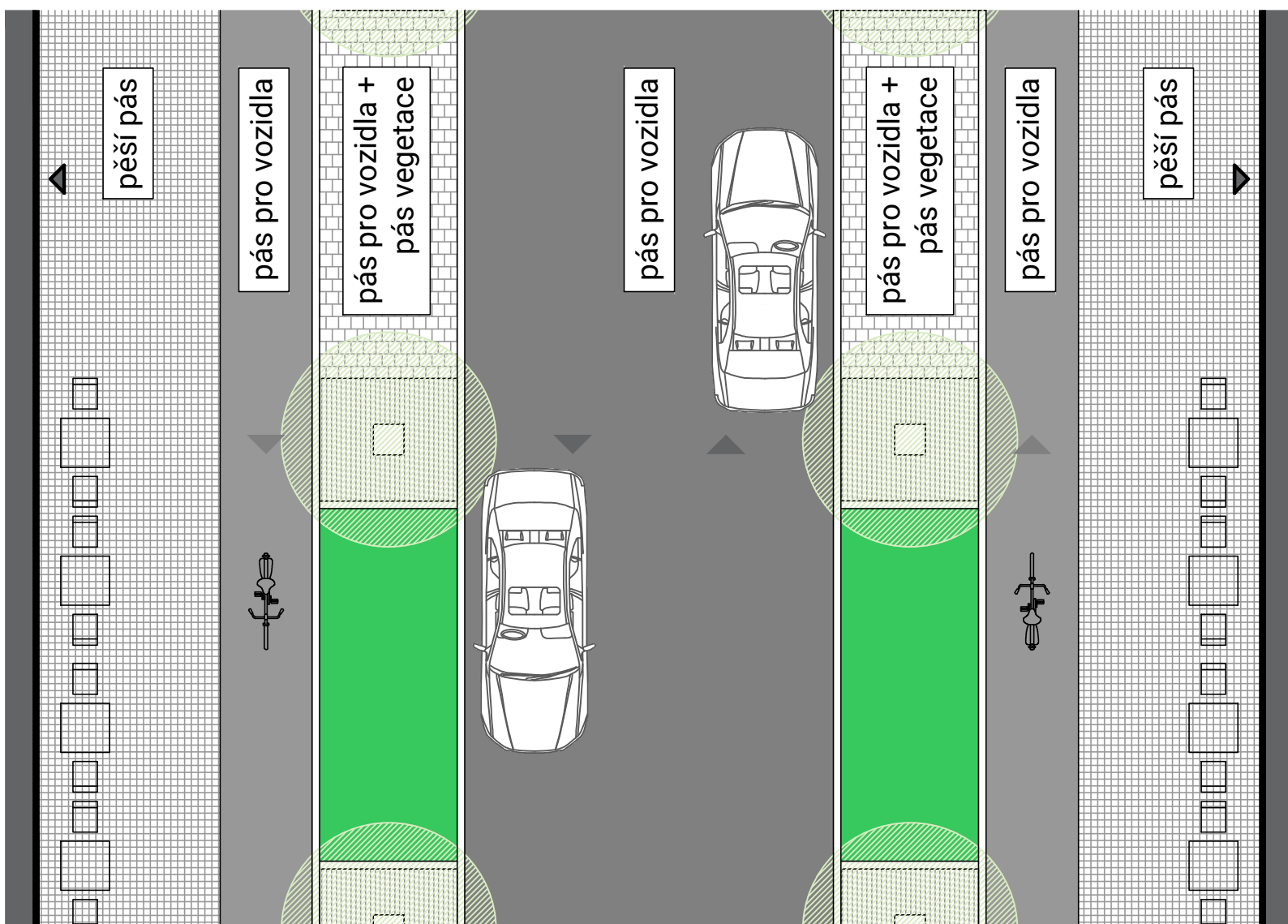
ULICE ZATÍŽENÉ MOTOROVOU DOPRAVOU

SITUACE - MOŽNÝ NÁVRH ULICE SE ZAPOJENÍM MZI

ULIČNÍ PROFIL - SCHÉMA MZI A IS



ULIČNÍ PROFIL - FUNKČNÍ A PROSTOROVÉ SCHÉMA

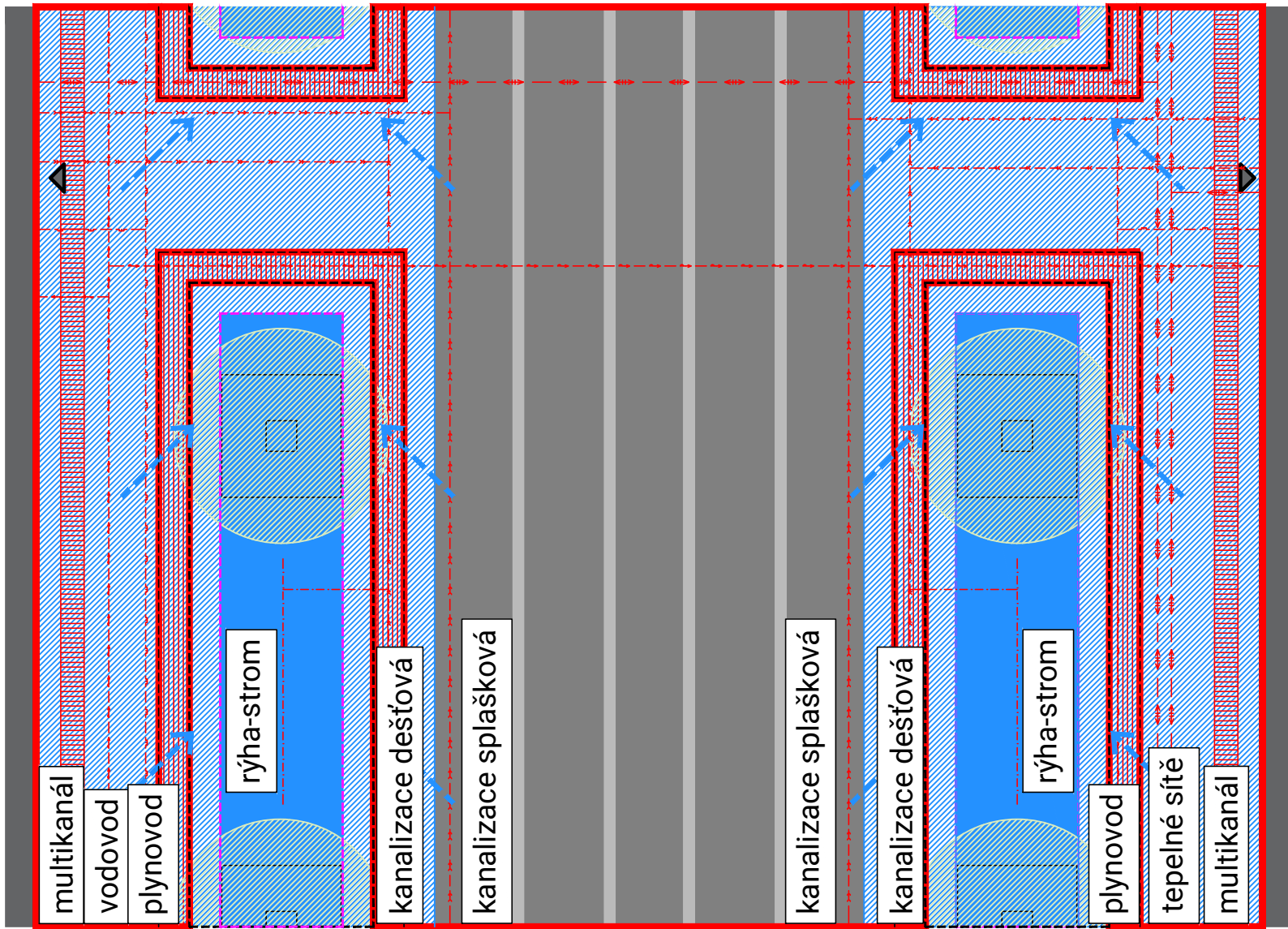


ULIČNÍ PROFIL 20,0 m

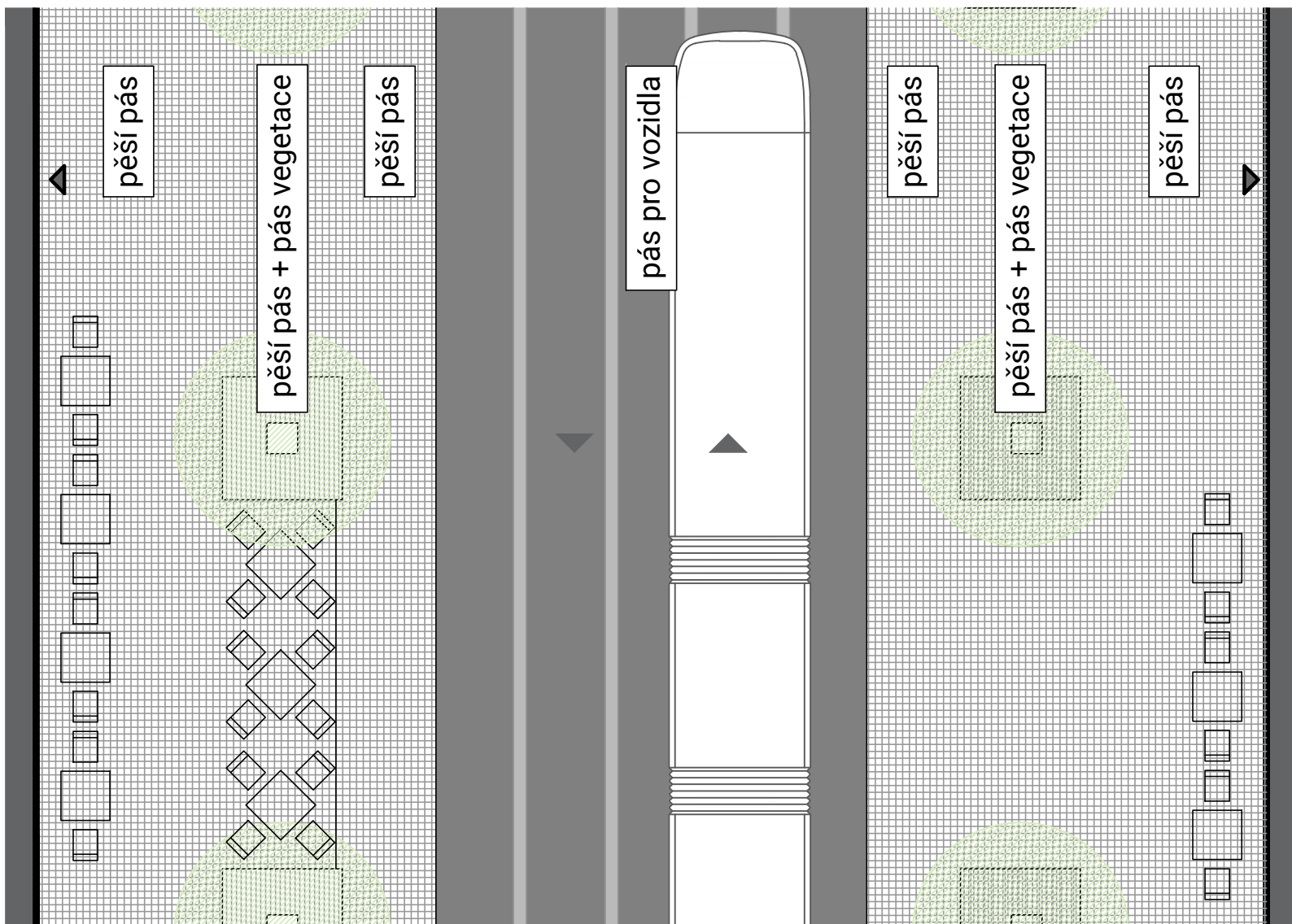
VÝZNAMNÉ ULICE SE ZKLIDNĚNÝM PROVOZEM

SITUACE - MOŽNÝ NÁVRH ULICE SE ZAPOJENÍM MZI

ULIČNÍ PROFIL - SCHÉMA MZI A IS



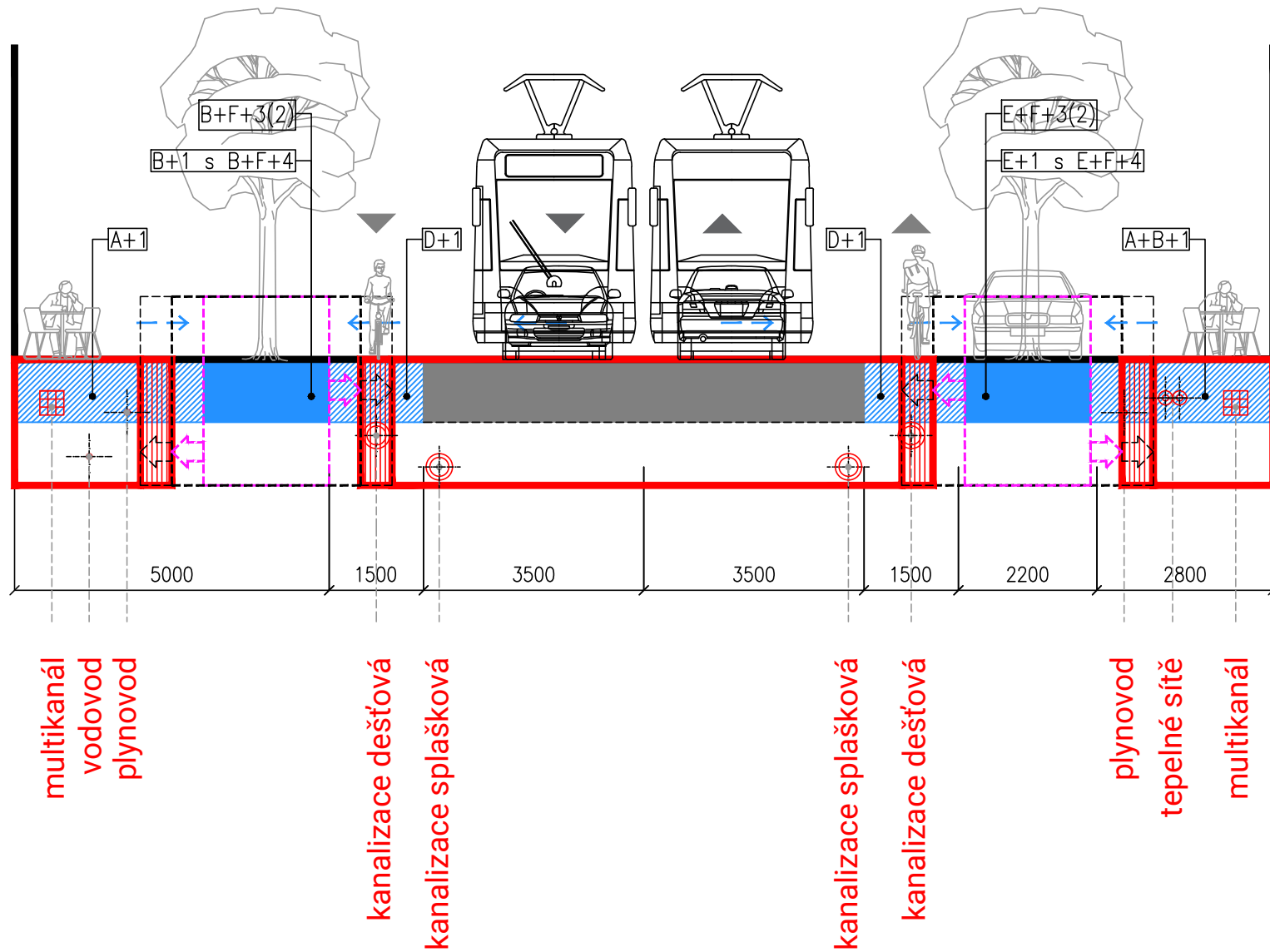
ULIČNÍ PROFIL - FUNKČNÍ A PROSTOROVÉ SCHÉMA



ULIČNÍ PROFIL 20,0 m

ULICE ZATÍŽENÉ MOTOROVOU DOPRAVOU

SITUACE - MOŽNÝ NÁVRH ULICE SE ZAPOJENÍM MZI



A+B	B+F	D	C	D	E+F	A+B
PĚŠÍ PÁS	PĚŠÍ PÁS + PÁS VEGETACE	PÁS PRO VOZIDLA	PÁS PRO VOZIDLA	PÁS PRO VOZIDLA	PÁS PRO VOZIDLA + PÁS VEGETACE	PĚŠÍ PÁS

LEGENDA

OCHRANNÉ PÁSMO MZI			PÁS PRO ULOŽENÍ IS
MIN ODSUPOVÁ VZDÁLENOST MZI			PÁS OCHRANNÉHO PÁSMO MZI
MIN ROZMĚR MZI			PÁS PRO MZI (VEGETACE+OBJEKTY HDV) - BEZ IS
			KOMUNIKACE V POVODÍ MZI - NEPROPUSTNÝ POVRCH
			KOMUNIKACE V POVODÍ MZI - PROPUSTNÝ/POLOPROPUSNÝ POVRCH

A - CHODNÍK	PĚŠÍ PÁS
B - POBYTOVÝ PROSTOR	PÁS PRO VOZIDLA
C - VOZOVKA A JÍZDNÍ PRUH	
D - CYKLISTICKÝ PROSTOR	
E - PARKOVÁNÍ	
F - VÝSADBOVÝ/TRAVNATÝ PÁS	PÁS VEGETACE

Pozn.: Svítidla VO v ulici lze umístit na:

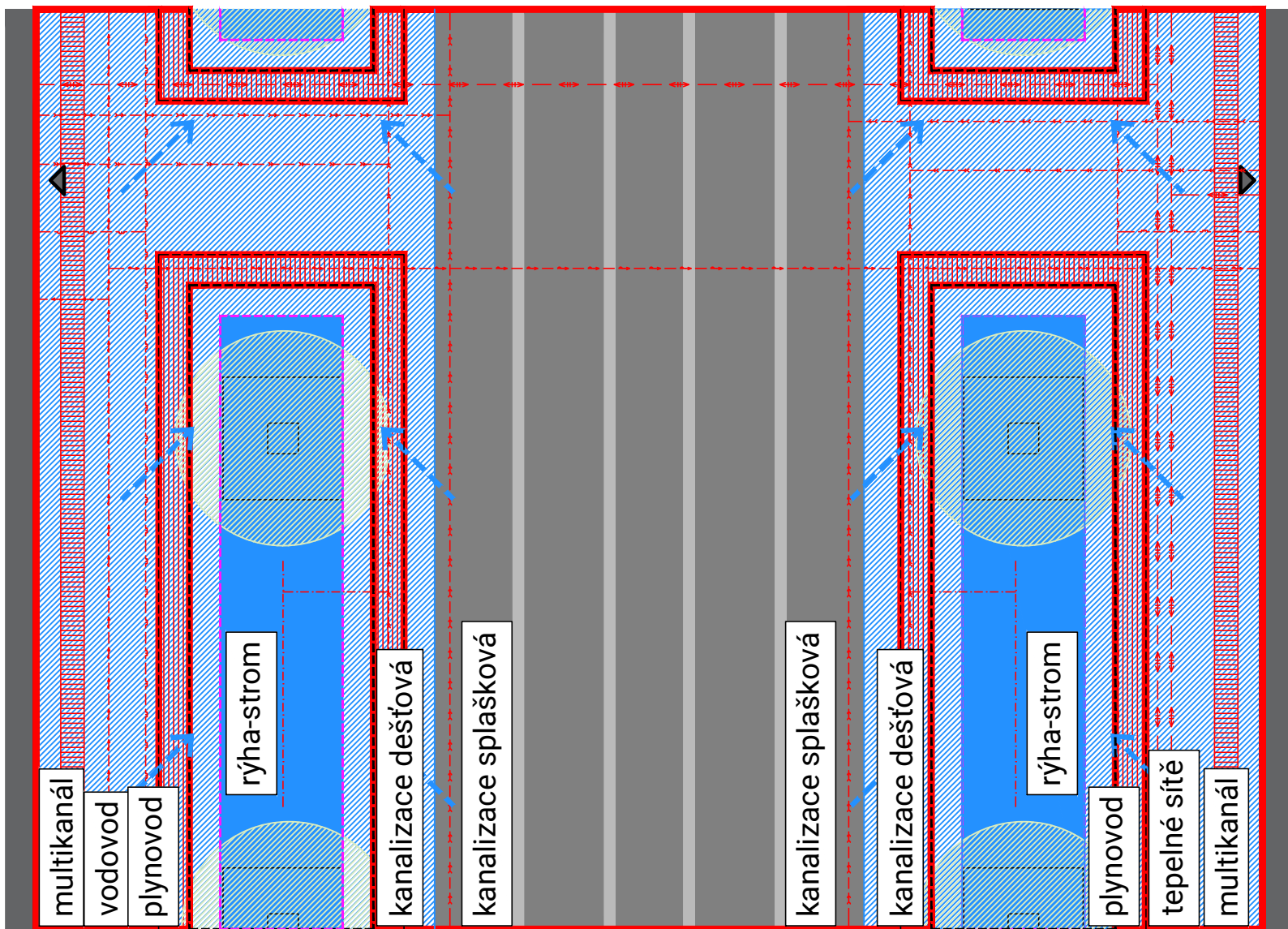
- převěsy
- fasádní výložníky
- stožáry

ULIČNÍ PROFIL 20,0 m

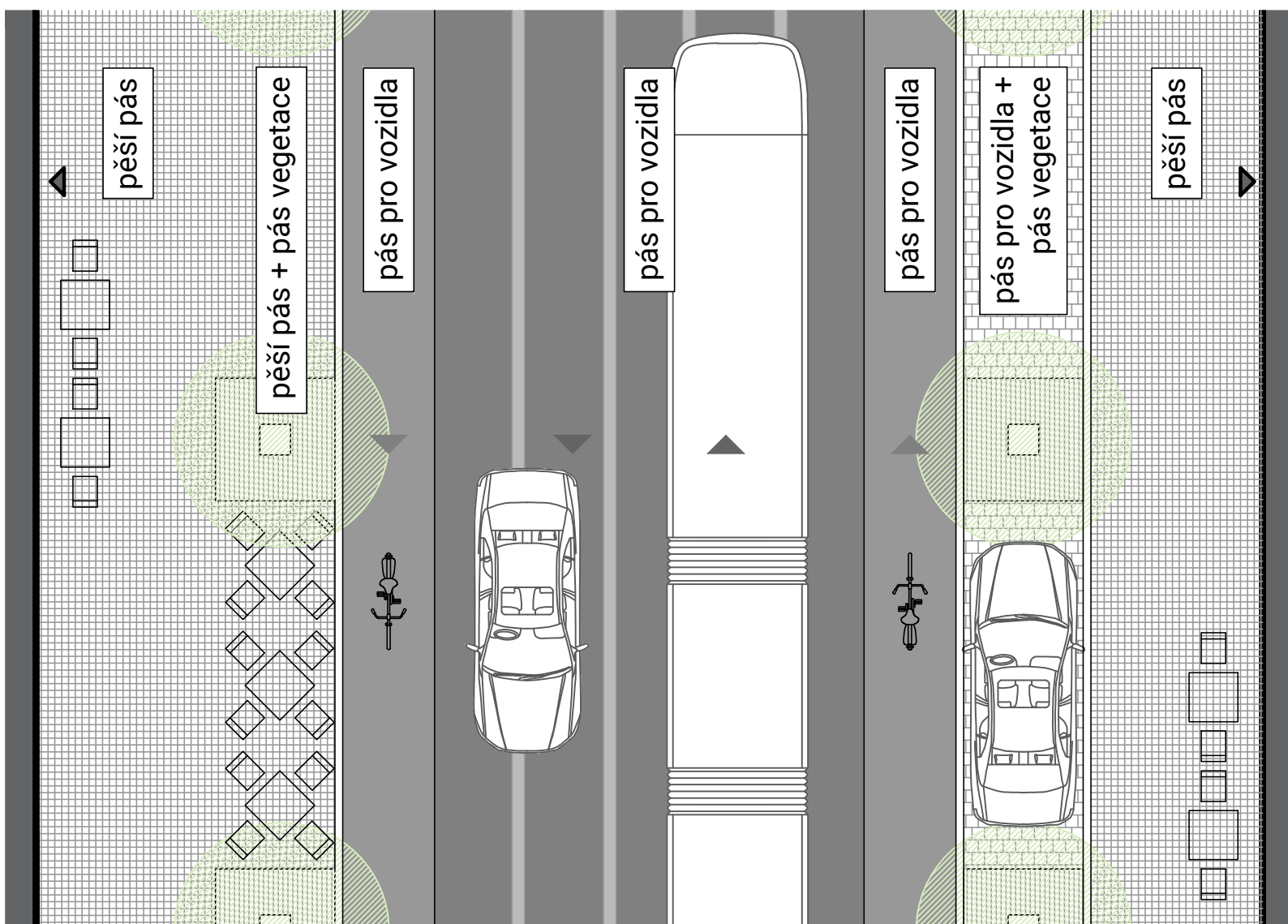
ULICE ZATÍŽENÉ MOTOROVOU DOPRAVOU

SITUACE - MOŽNÝ NÁVRH ULICE SE ZAPOJENÍM MZI

ULIČNÍ PROFIL - SCHÉMA MZI A IS



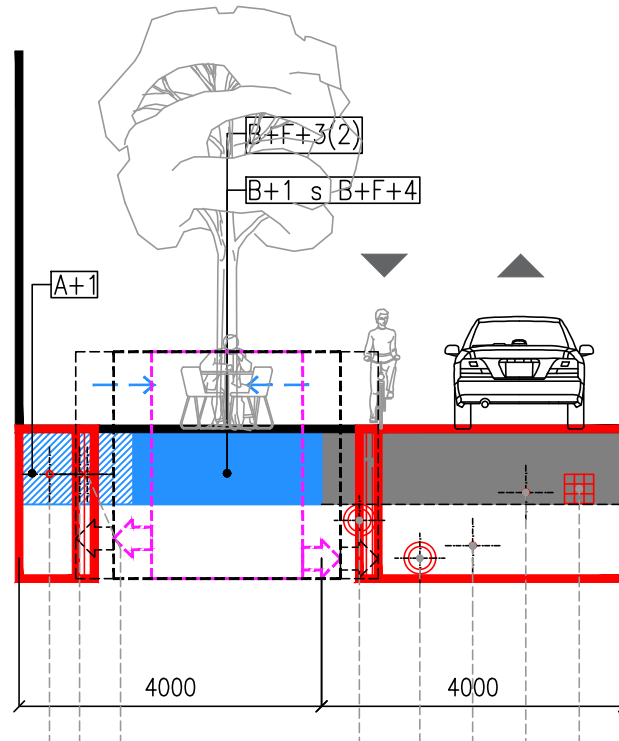
ULIČNÍ PROFIL - FUNKČNÍ A PROSTOROVÉ SCHÉMA



ULIČNÍ PROFIL 8,0 m

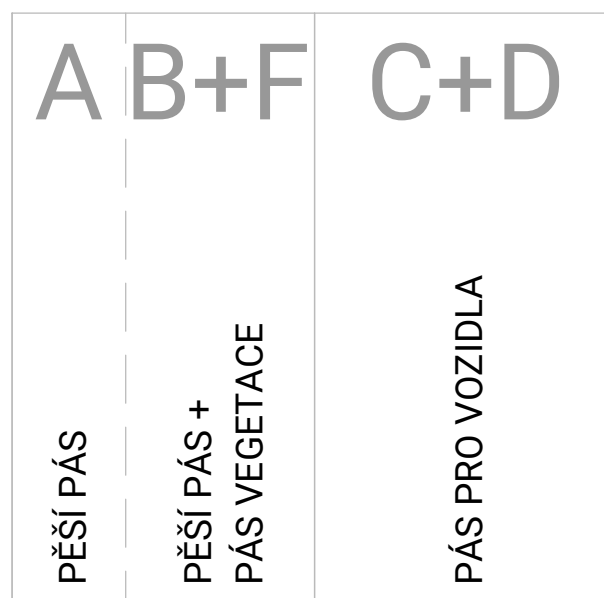
ULICE ZATÍŽENÉ MOTOROVOU DOPRAVOU

SITUACE - MOŽNÝ NÁVRH ULICE SE ZAPOJENÍM MZI



sdělovací kabely
kabely NN
kabely VO

kanalizace dešťová
kanalizace splašková
vodovod
plynovod
multikanál

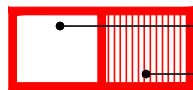
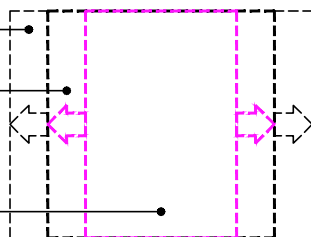


LEGENDA

OCHRANNÉ PÁSMO MZI

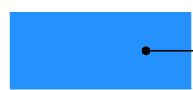
MIN Odstupová
VZDÁLENOST MZI

MIN ROZMĚR MZI



PÁS PRO ULOŽENÍ IS

PÁS OCHRANNÉHO PÁSMO MZI



PÁS PRO MZI (VEGETACE+OBJEKTY HDV) - BEZ IS



KOMUNIKACE V POVODÍ MZI - NEPROPUSTNÝ POVRCH

KOMUNIKACE V POVODÍ MZI -
PROPUSTNÝ/POLOPROPUSNÝ POVRCH

A - CHODNÍK

B - POBYTOVÝ PROSTOR

C - VOZOVKA A JÍZDNÍ PRUH

D - CYKLISTICKÝ PROSTOR

E - PARKOVÁNÍ

F - VÝSADBOVÝ/TRAVNATÝ PÁS

PĚŠÍ

PÁS

PÁS PRO

VOZIDLA

PÁS VEGETACE

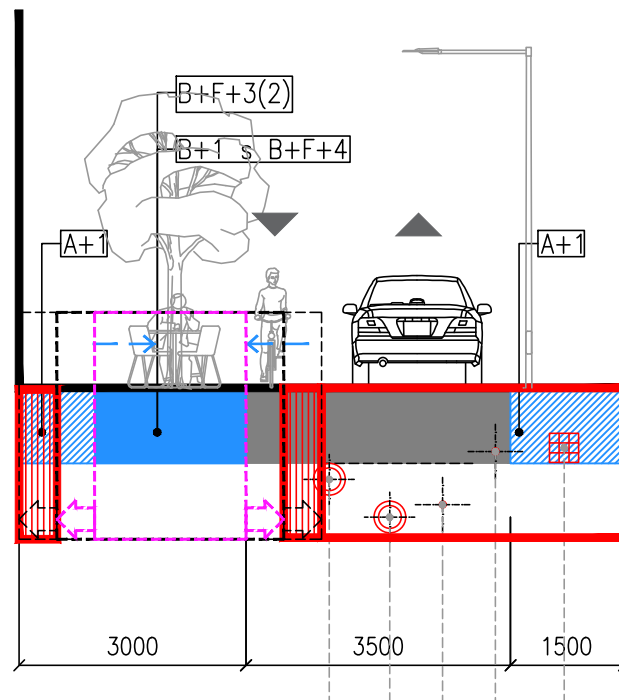
Pozn.: Svítidla VO v ulici lze umístit na:

- převěsy
- fasádní výložníky
- stožáry

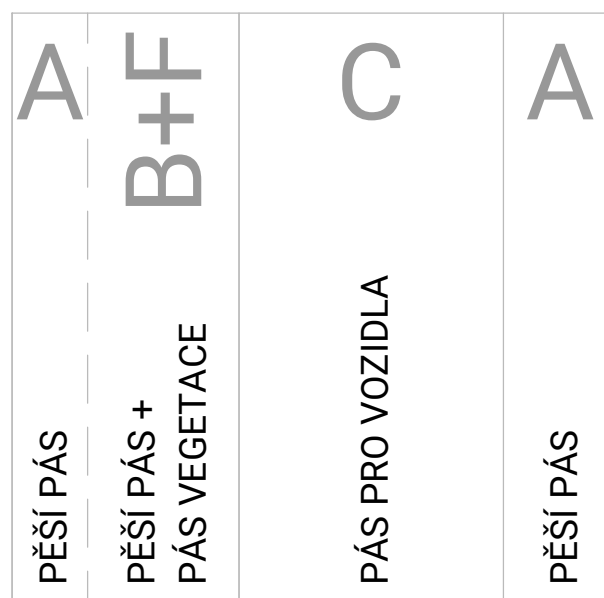
ULIČNÍ PROFIL 8,0 m

SDÍLENÝ PROSTOR S MOTOROVOU DOPRAVOU - MHD

SITUACE - MOŽNÝ NÁVRH ULICE SE ZAPOJENÍM MZI



kanalizace dešťová
kanalizace splašková
vodovod
plynovod
multikanál

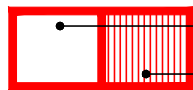
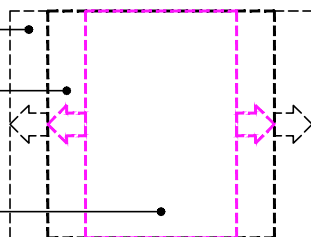


LEGENDA

OCHRANNÉ PÁSMO MZI

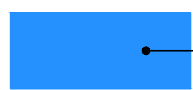
MIN Odstupová
Vzdálenost MZI

MIN ROZMĚR MZI



PÁS PRO ULOŽENÍ IS

PÁS OCHRANNÉHO PÁSMO MZI



PÁS PRO MZI (VEGETACE+OBJEKTY HDV) - BEZ IS



KOMUNIKACE V POVODÍ MZI - NEPROPUSTNÝ POVRCH

KOMUNIKACE V POVODÍ MZI -

PROPUSTNÝ/POLOPROPUSNÝ POVRCH

A - CHODNÍK

B - POBYTOVÝ PROSTOR

C - VOZOVKA A JÍZDNÍ PRUH

D - CYKLISTICKÝ PROSTOR

E - PARKOVÁNÍ

F - VÝSADBOVÝ/TRAVNATÝ PÁS

PĚŠÍ

PÁS

PÁS PRO

VOZIDLA

PÁS VEGETACE

Pozn.: Svítidla VO v ulici lze umístit na:

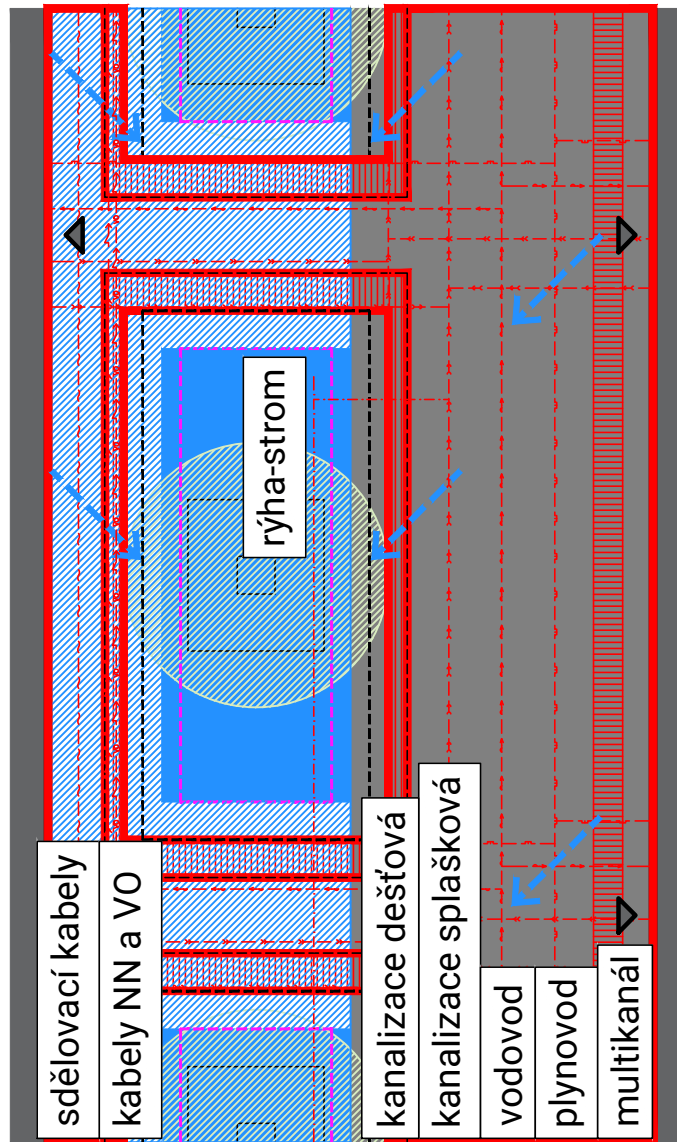
- převěsy
- fasádní výložníky
- stožáry

ULIČNÍ PROFIL 8,0 m

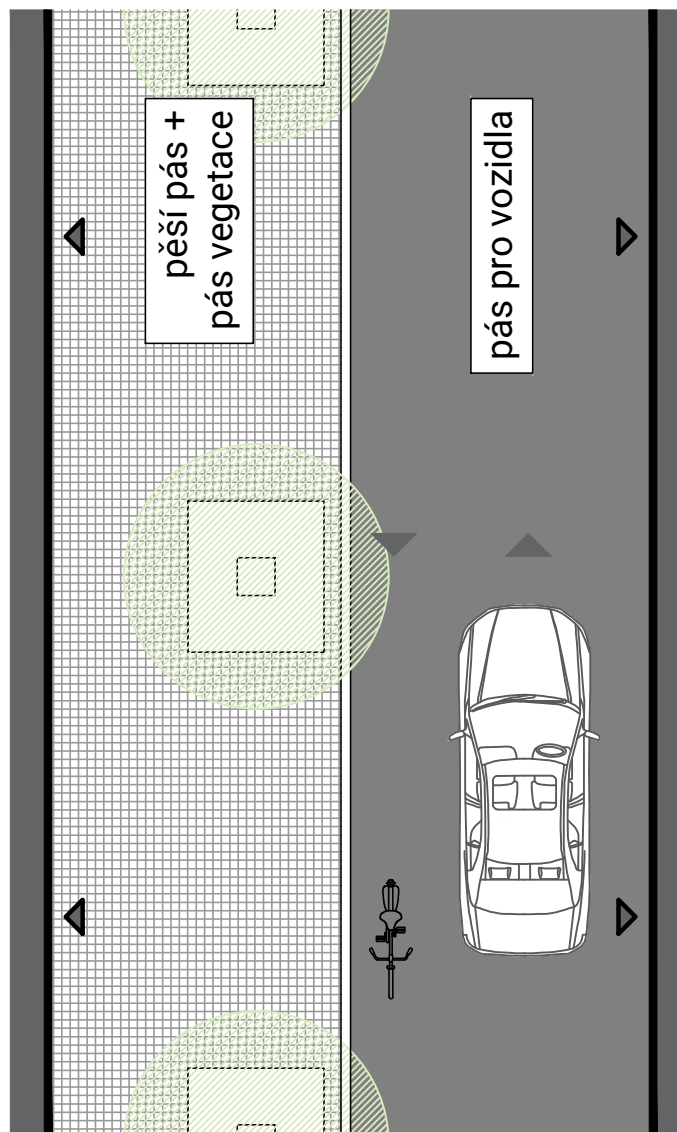
ULICE ZATÍŽENÉ MOTOROVOU DOPRAVOU

SITUACE - MOŽNÝ NÁVRH ULICE SE ZAPOJENÍM MZI

ULIČNÍ PROFIL - SCHÉMA MZI A IS



ULIČNÍ PROFIL - FUNKČNÍ A PROSTOROVÉ SCHÉMA

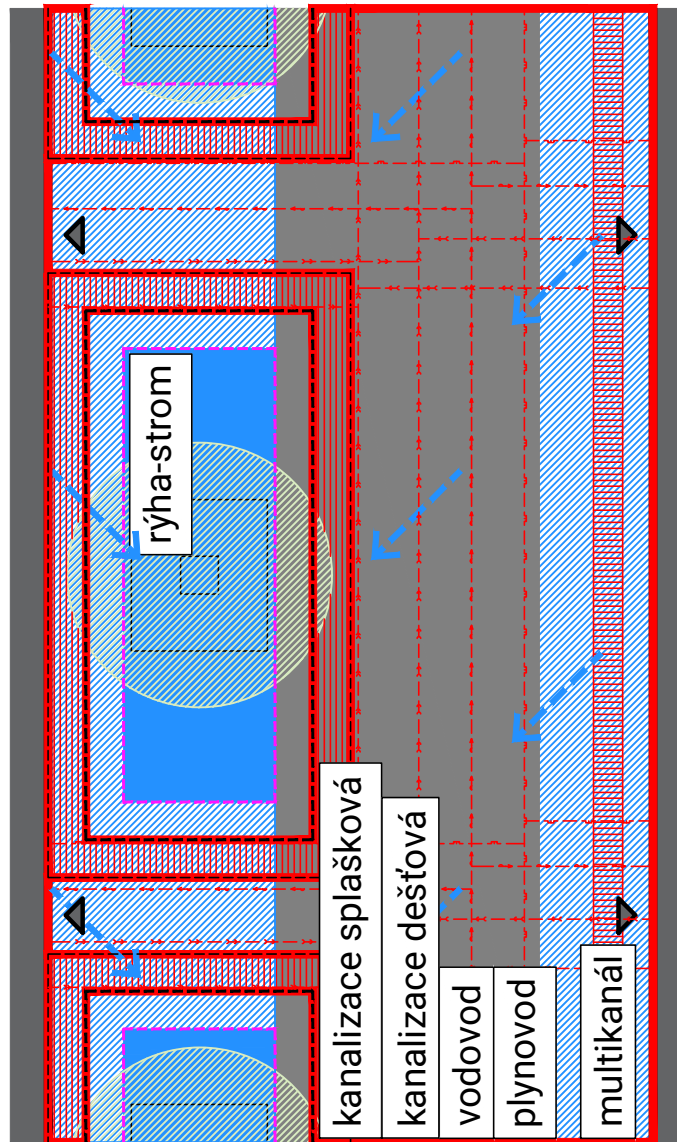


ULIČNÍ PROFIL 8,0 m

SDÍLENÝ PROSTOR S MOTOROVOU DOPRAVOU - MHD

SITUACE - MOŽNÝ NÁVRH ULICE SE ZAPOJENÍM MZI

ULIČNÍ PROFIL - SCHÉMA MZI A IS



ULIČNÍ PROFIL - FUNKČNÍ A PROSTOROVÉ SCHÉMA

