

REGULAČNÍ PLÁN TEICHMANNOVA - PEŠKOVA

NÁVRH PRO SPOLEČNÉ JEDNÁNÍ

I.B.5. VÝKRES VEŘEJNĚ PROSPĚŠNÝCH STAVEB, OPATŘENÍ A ASANACÍ

1 : 2 000

LEGENDA:



HRANICE ŘEŠENÉ PLOCHY



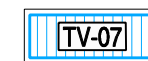
KORIDORY CYKLISTICKÉ DOPRAVY



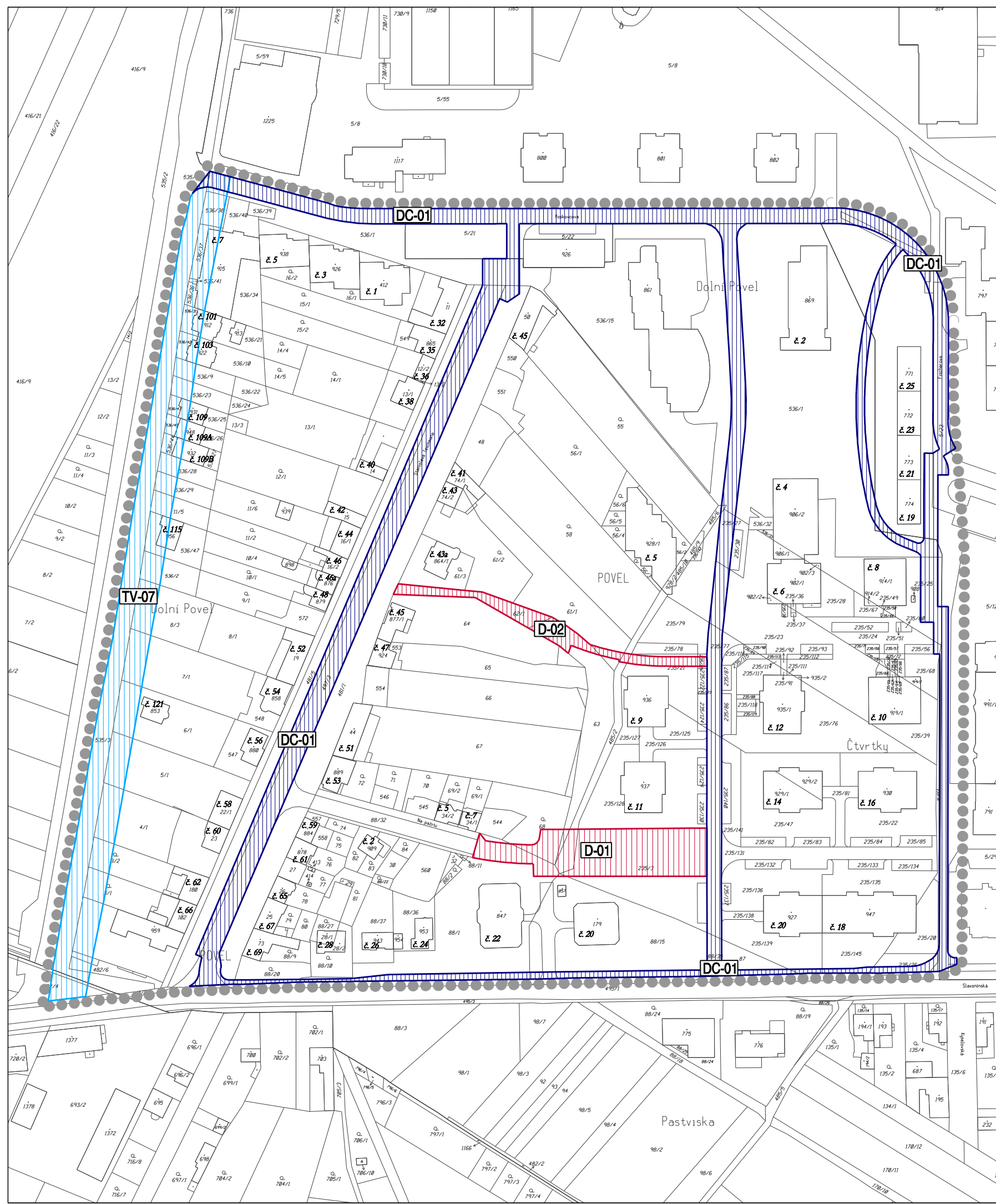
STAVBA MÍSTNÍ KOMUNIKACE PROPOJUJÍCÍ
ULICE PEŠKOVU A NA PAŽITU VE VYMEZENÉM KORIDORU



STAVBA PĚŠÍHO PROPOJENÍ ULIC PEŠKOVY A TEICHMANNOVY
VE VYMEZENÉM KORIDORU



STAVBA VODOVODNÍHO ŘÁDU DN 300
VE VYMEZENÉM KORIDORU V ULICI SCHWEITZEROVĚ



PROJEKTOVÁ ČINNOST, URBANISMUS, ÚZEMNÍ PLÁNOVÁNÍ, EKOLOGIE, GIS

URBANISTICKÉ STŘEDISKO OSTRAVA, s.r.o.

Spartakovců 3, Ostrava-Poruba, 70800

tel: 596 939 530, 596 939 531

ZODP.PROJEKTANT: ING. ARCH. HELENA SALVETOVÁ

ZAK. ČÍSLO: U - 598

ZPRACOVATEL: ING. ARCH. HELENA SALVETOVÁ, ING. VÁCLAV ŠKVAJN

OBJEDNATEL: STATUTÁRNÍ MĚSTO OLOMOUC

DATUM: ŘÍJEN 2017