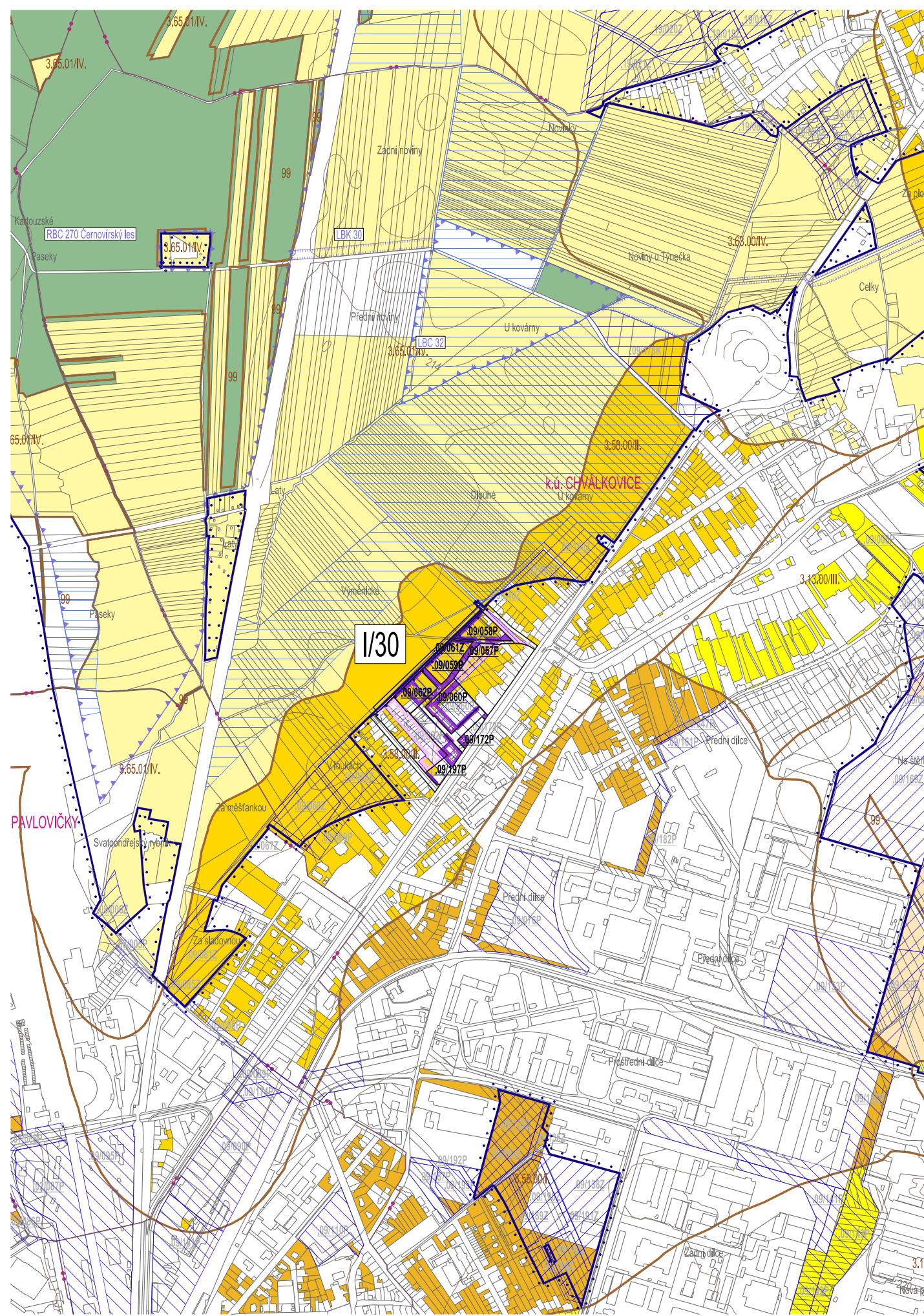
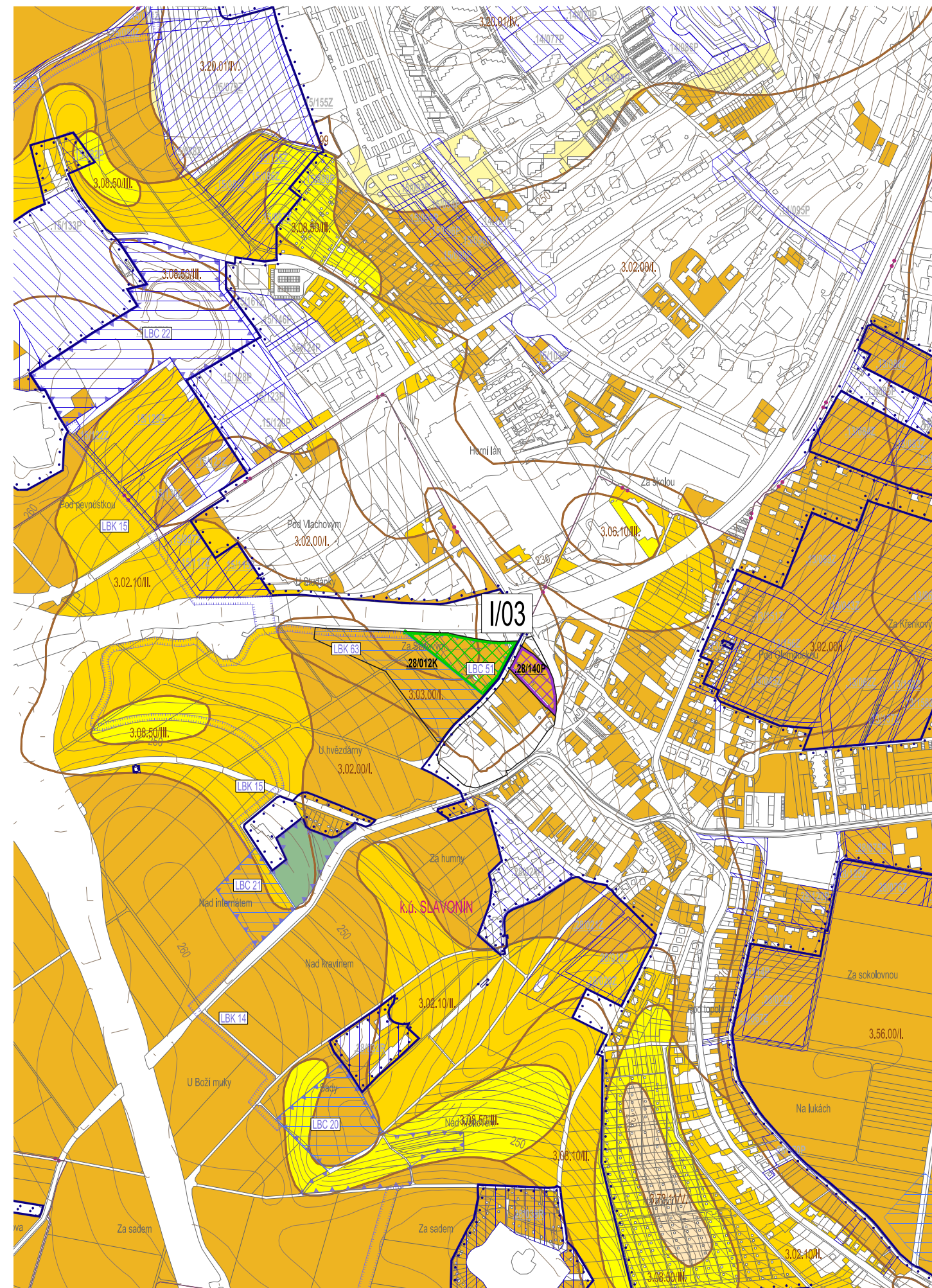


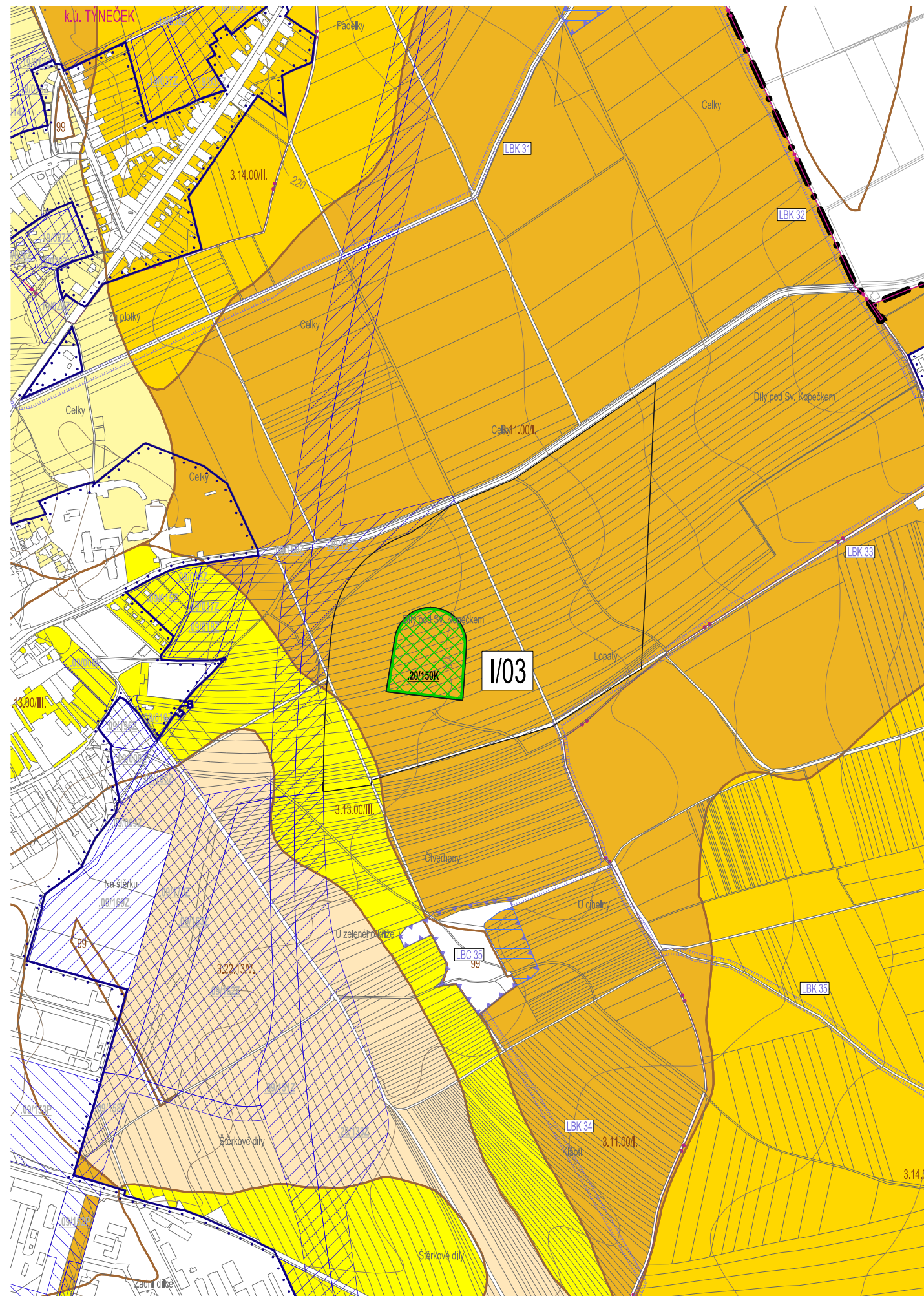
TOPOLANY



CHVÁLKOVICE



SLAVONÍN



CHVÁLKOVICE-VÝCHOD

	OZNAČENÍ DÍLŮ ZMĚNY ŘEŠÍCÍ ÚPRAVU PLOCH S ROZDÍLNÝM ZPŮSOBEM VYUŽITÍ
	HRANICE A OZNAČENÍ ROZVOJOVÝCH PLOCH UPRAVENÝCH V RÁMCI SOUBORU ZMĚN Č. I.A.2
	PLOCHY PŘESTAVBY (P) NEBO JEJICH ČÁSTI VYMEZENÉ VYMEZENÉ V RÁMCI SOUBORU ZMĚN Č. I.A.2
	PLOCHY PRO ZMĚNU VYUŽITÍ V NEZASTAVĚNÉM ÚZEMÍ (K) NEBO JEJICH ČÁSTI VYMEZENÉ VYMEZENÉ V RÁMCI SOUBORU ZMĚN Č. I.A.2
	PLOCHY STABILIZOVANÉ V ZASTAVĚNÉM ÚZEMÍ (S) NEBO JEJICH ČÁSTI VYMEZENÉ VYMEZENÉ V RÁMCI SOUBORU ZMĚN Č. I.A.2
	HRANICE ZASTAVĚNÉHO ÚZEMÍ (DLE ÚP OLOMOUC 2014)

	PLOCHY ZASTAVITELNÉ		ÚSES – BIODORIDOR NADREGIONÁLNÍ A JEHO KÓD
	PLOCHY PŘESTAVBY		ÚSES – BIOCENTRUM REGIONÁLNÍ JEHO KÓD
	PLOCHY PRO ZMĚNU VYUŽITÍ V NEZASTAVĚNÉM ÚZEMÍ		ÚSES – BIODORIDOR REGIONÁLNÍ A JEHO KÓD
			ÚSES – BIOCENTRUM LOKÁLNÍ A JEHO KÓD
			ÚSES – BIODORIDOR LOKÁLNÍ A JEHO KÓD

	ZEMĚDĚLSKÝ PŮDNÍ FOND I. TRÍDY OCHRANY
	ZEMĚDĚLSKÝ PŮDNÍ FOND II. TRÍDY OCHRANY
	ZEMĚDĚLSKÝ PŮDNÍ FOND III. TRÍDY OCHRANY
	ZEMĚDĚLSKÝ PŮDNÍ FOND IV. TRÍDY OCHRANY
	ZEMĚDĚLSKÝ PŮDNÍ FOND V. TRÍDY OCHRANY
	POZEMKY URČENÉ K PLNĚNÍ FUNKCÍ LESA
	HRANICE A KÓDY BPEJ VČETNĚ UVEDENÍ TRÍDY OCHRANY ZPF
	INVESTICE DO PŮDY – PLOŠNÉ ODVODNĚNÍ

	POLOHOPIŠ – DIGITÁLNÍ KATASTRÁLNÍ MAPA
	VÝŠKOPIS – VRSTEVNICE PO 2 M
	HRANICE KATASTRÁLNÍHO ÚZEMÍ A JEHO NÁZEV
	HRANICE SPRÁVNÍHO ÚZEMÍ MĚSTA OLOMOUCE

ZÁZNAM O ÚČINNOSTI	
Správní orgán, který změnu územního plánu vydal: Zastupitelstvo města Olomouce	
Datum nabytí účinnosti změny: 28. 9. 2017	
Pořizovatel: Magistrát města Olomouce	
Oprávněná úřední osoba pořizovatele: Ing. Marek Černý, vedoucí odboru koncepce a rozvoje Magistrátu města Olomouce	(otisk úředního razítka)



Zpracovatel: knesl kyncl architekti s.r.o., Šumavská 416/15, 602 00 Brno	
Garant projektu: doc. Ing. arch. Jakub Kyncl, Ph.D., ČKA 02872	Podpis: doc. Ing. arch. Jakub Kyncl, Ph.D., Ing. arch. Jiří Knesl, Ing. arch. Jan Špihl, Ing. arch. Bohuš Zoubek
Koncepcer: Spolupřizoc: Ing. arch. Josef Hájny, Ing. arch. Katarína Vankušová, Bc. Kamilla Vysříčková	
Technická infrastruktura: Ing. Vilémek Vaněk	ÚSES, krajine: AGENS s.r.o.
Dopravní infrastruktura: Atelier DPK, s.r.o. Ing. Kateřina Polesná	Zábor půdního fondu: knesl kyncl architekti s.r.o. Ing. arch. Jiří Knesl
Objednatel: Statutární město Olomouc, Horní náměstí č.p. 583, 779 11 Olomouc	

Pořizovatel: Magistrát města Olomouce, Odbor koncepce a rozvoje, Hynalskova 10, 779 11 Olomouc	
Název akce: ÚZEMNÍ PLÁN OLOMOUC SOUBOR ZMĚN Č. I.A.2	Datum: 2017
Název výkresu: VÝKRES PŘEDPOKLÁDANÝCH ZÁBORŮ PŮDNÍHO FONDU	Formát: 630 X 594 mm
	Číslo zakázky: 0022_70
	Měřítko: 1 : 10 000
	Číslo výkresu: Zm.I.A.2/1/03