

Příloha č.1

**Fotografie a podrobnější popis jednotlivých opatření.**

1. Propojení slepé ulice Dělnické s ulicí Neředínskou stezkou pro cyklisty



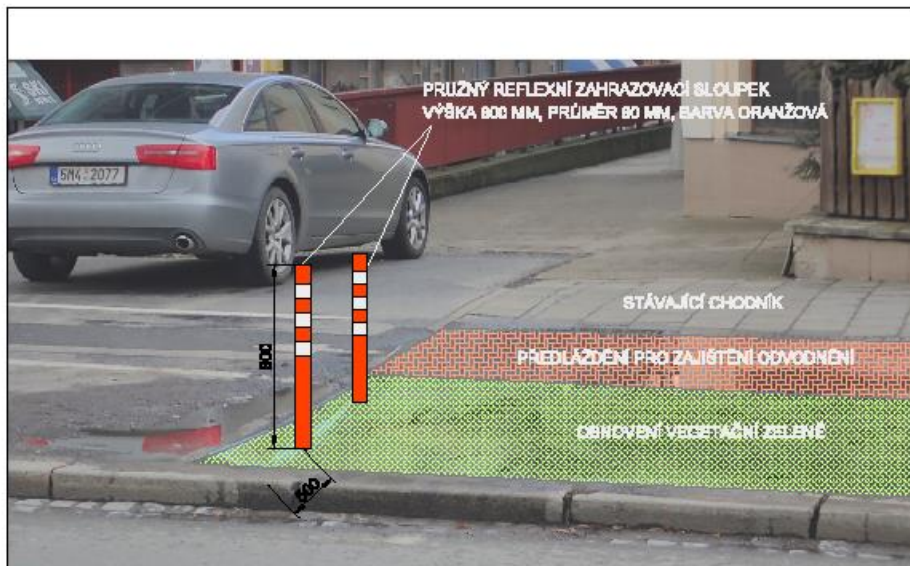
2. Propojení ulice U Kovárny s ulicí Družstevní smíšenou stezkou pro chodce a cyklisty včetně přejezdu pro cyklisty přes ulici Okružní



3. Instalace mapek cyklostezek ve vytipovaných místech křížení cyklostezek  
Viz. vzor použitý ve městě Prostějově



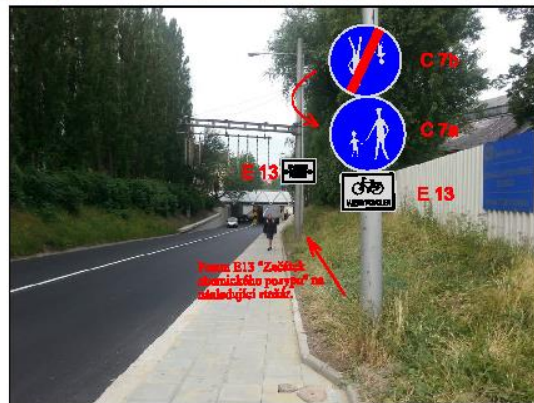
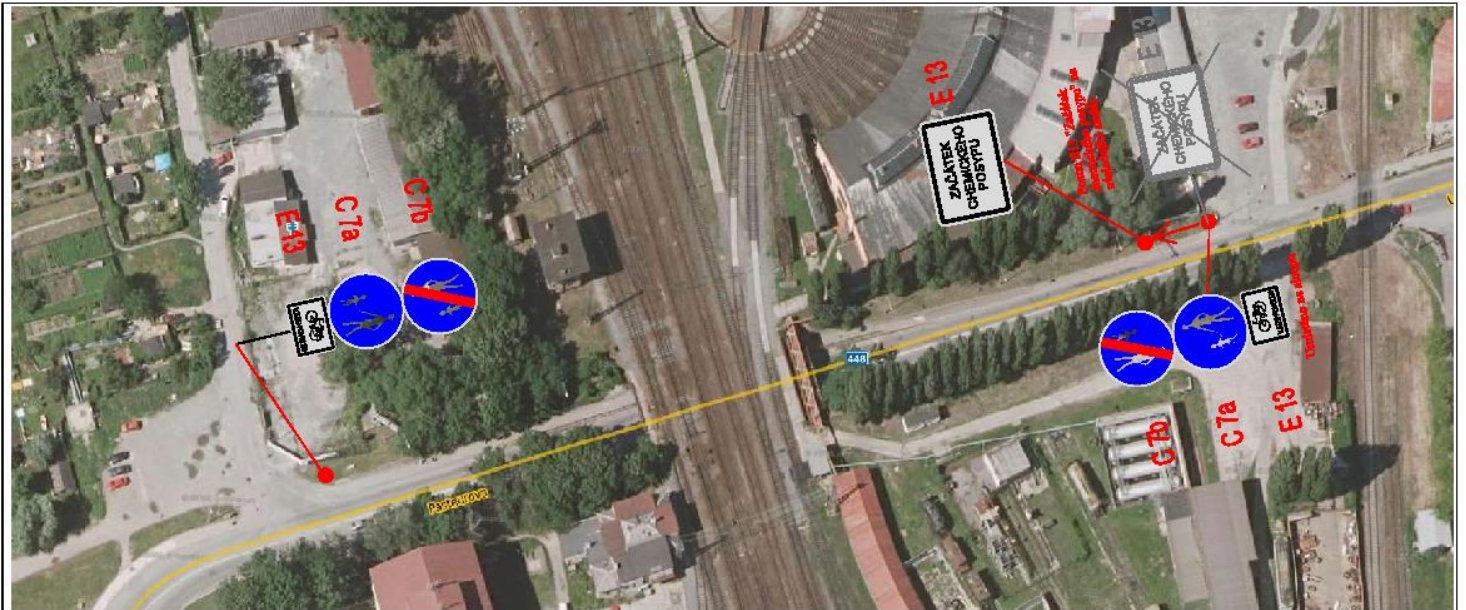
4. Nájezd u zimního stadionu – zabránit stání vozidel na zeleném pásu a na cyklostezce formou zábranných sloupků



Reflexní zahrazovací sloupek, který se při nárazu ohne a poté vrátí zpět do původního tvaru. Je vyroben z polyuretanu.

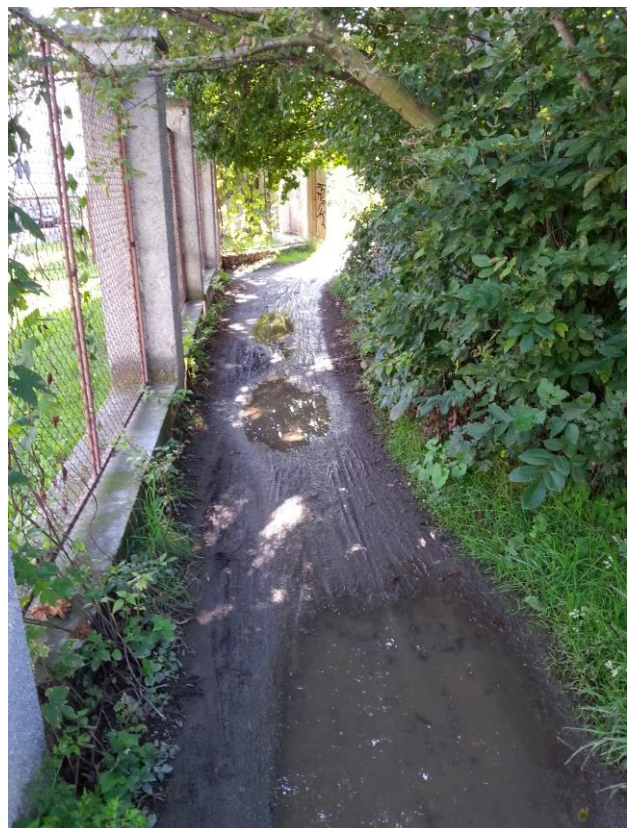
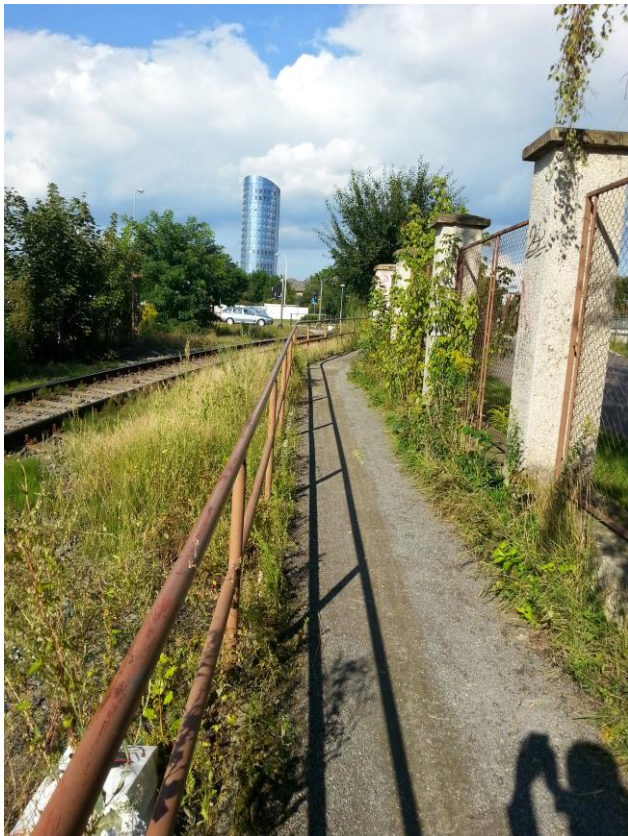
STAVITEL	Městský úřad Cháslavice, Úřad dopravy	DATA	12/2018
MÍSTA	OLOMOUČ	PROJEKT	
AKCE	<b>HYNAIŠOVA - CYKLOSTEZKA NÁVRH DVOU ZÁBRANNÝCH SLOUPKŮ</b>		

5. Chodník v ul. U podjezdu opatřit DZ Stezka pro chodce s povoleným vjezdem cyklistů (formou dodatkové tabulky). Nutno projednat s policií ČR.

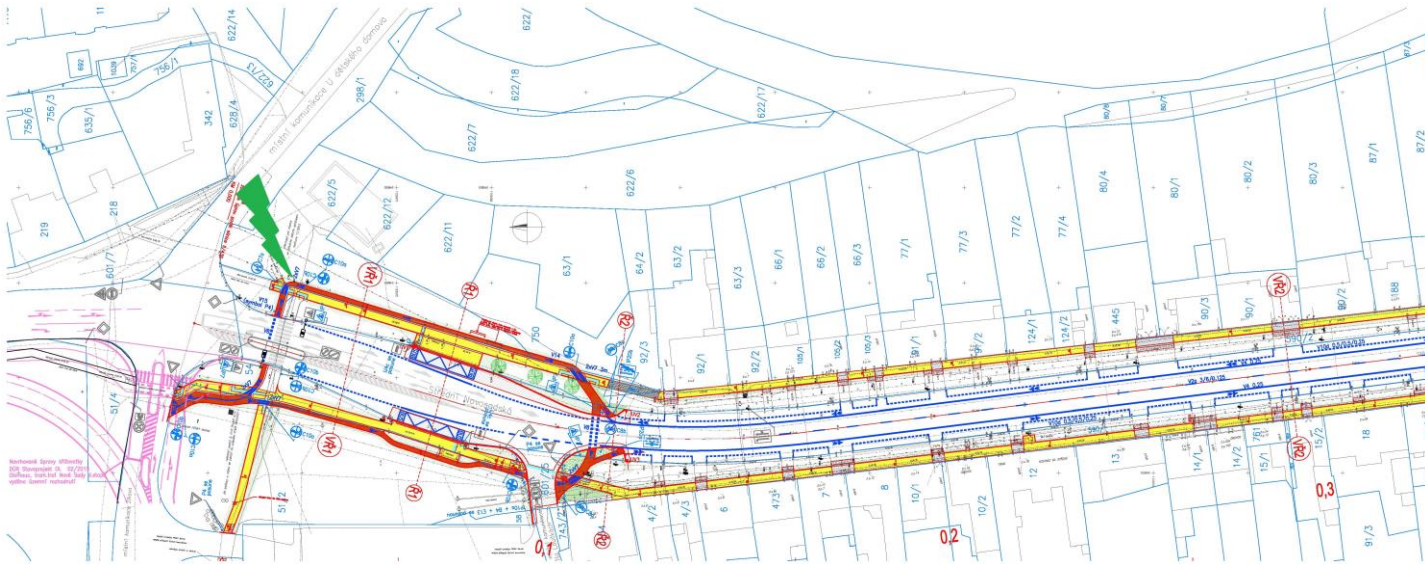


Stanovení dopravního značení  
 Stezka pro chodce s povoleným  
 vjezdem cyklistů - ul. U Podjezdu  
 8/2015

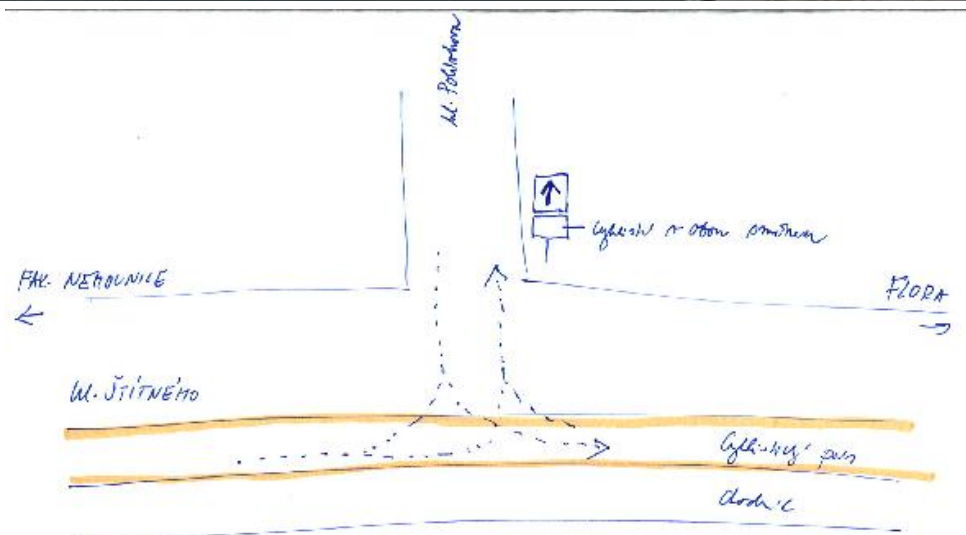
6. Stezka vedle železnice kolem plynárny – opravit nefunkční mlatový povrch.



7. Střední novosadská - U dětského domova. Rozšířit stávající chodník na stezku pro chodce a cyklisty, která propojí budoucí cyklopruhu a cyklostezku na ul. Střední novosadské s ulicí U Dětského domova a dále na korunu hráze protipovodňových opatření po levém toku Moravy.

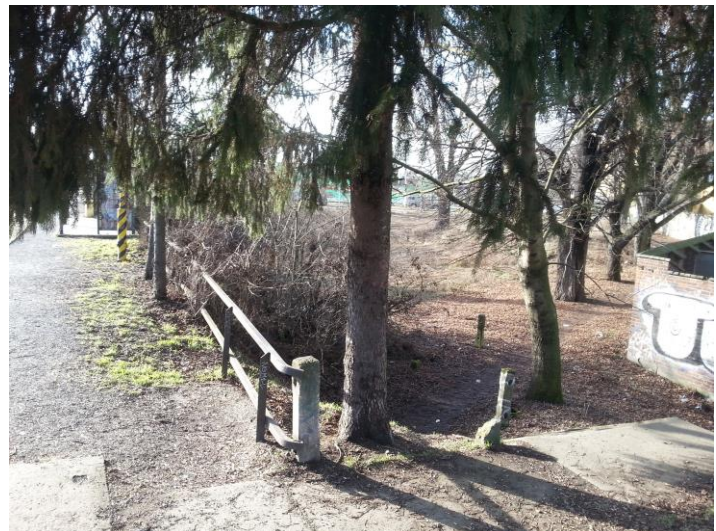


8. Štítného – snížení obrubníku a umožnění sjezdu do ulice Polívkové a na vozovku ulice Štítného.

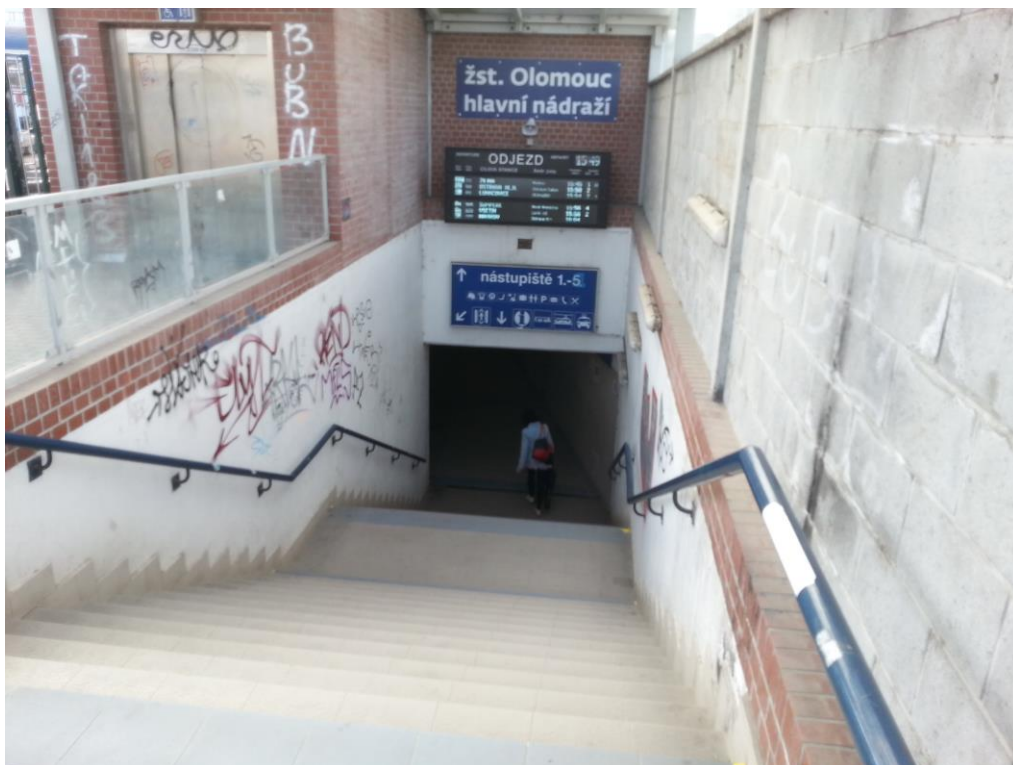




9. Vlaková zastávka Olomouc - Nové sady – osadit cyklostožany.



10. **Kovové rampy (nájezdy) na schodiště u podchodu na hl. nádraží ČD z ulice Trocnovské, aby lidé nemuseli kolo nést v rukách. Schodiště na ulici Jeremenkové rampu již obsahuje.**

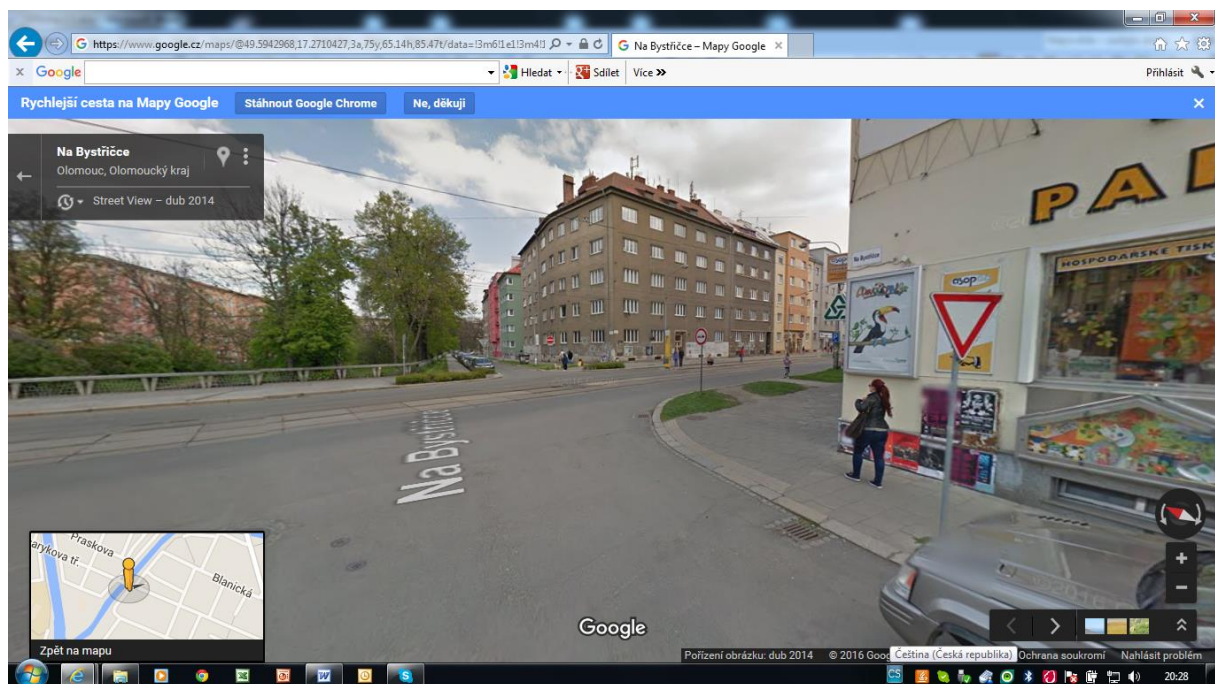


Osadit kovovou rampu i u schodiště na ulici Trocnovské.

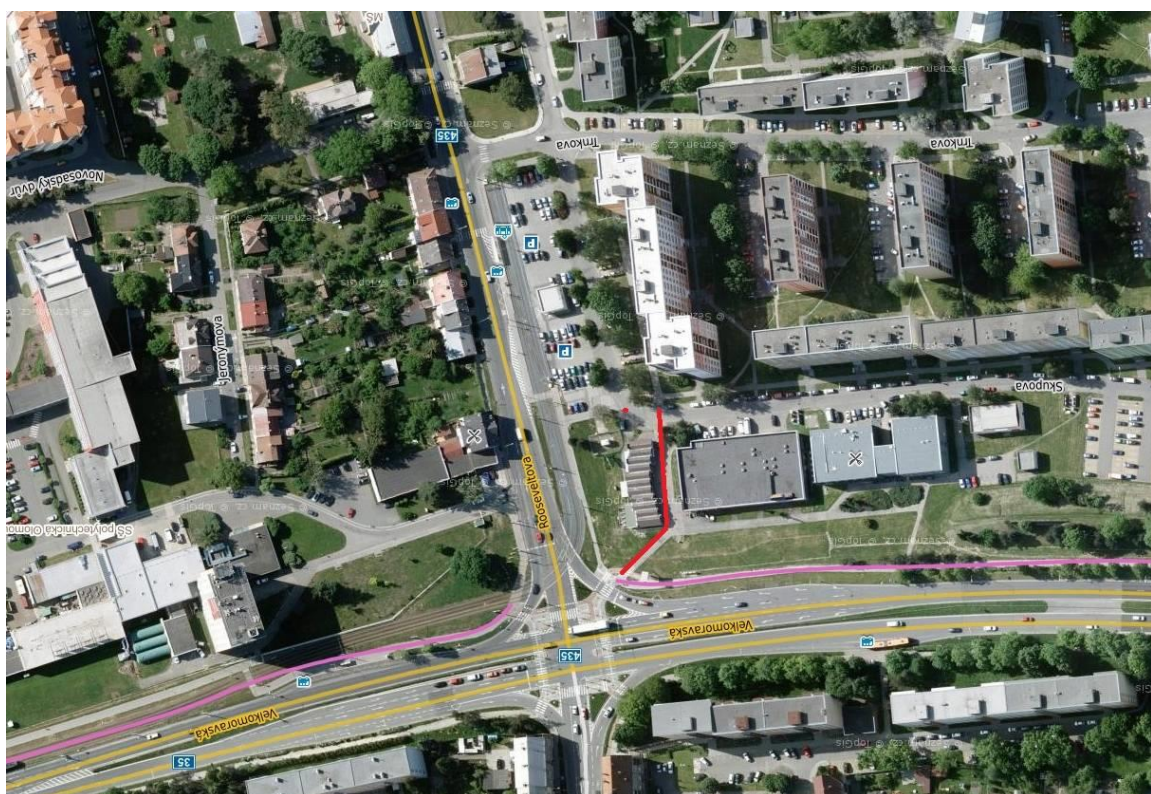
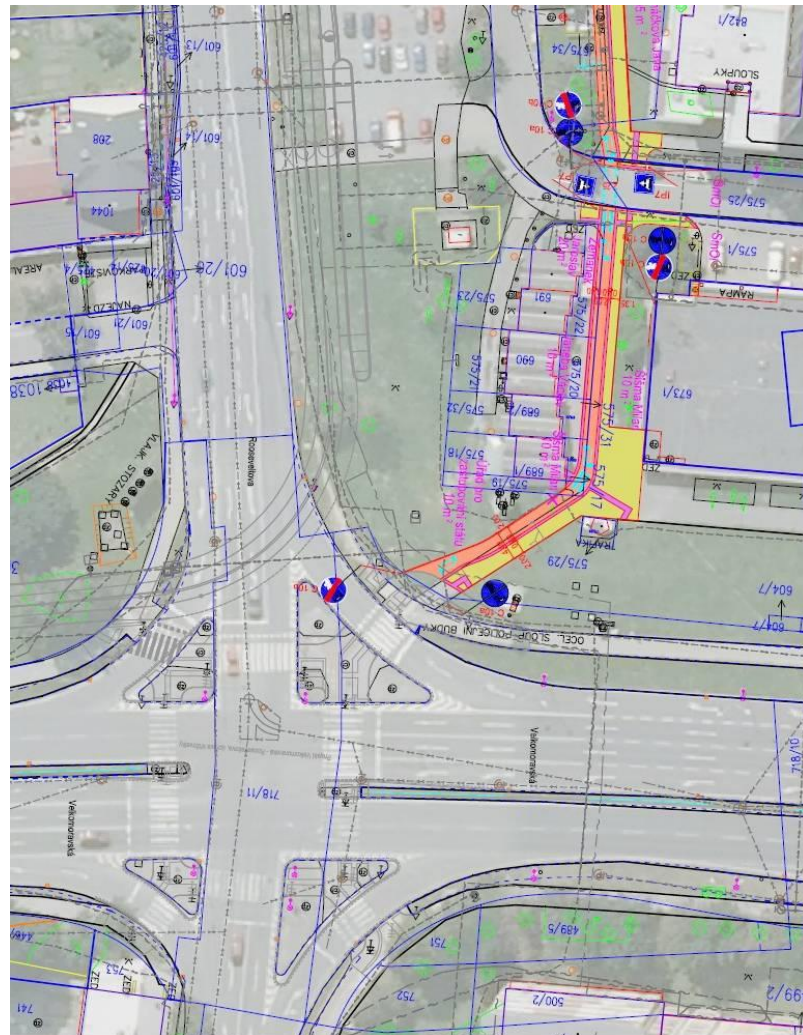
11. Piktogramy k použití na některých komunikacích či přejezdech pro cyklisty. Navrhnout jejich použití ve vhodných lokalitách na území města Olomouce. Např. tř. Masarykové v místě křížení s Jantarovou stezkou ; Aksamitova ul. (viz. bod č.27).



Vzor realizovaný např. v Bohuňovicích



12. Velkomoravská – Skupova. Propojit stezkou pro chodce a cyklisty ulici Velkomoravskou s ul. Skupovou a umožnit tak pokračování pojezdu cyklistů dále do sídliště po bezpečných místních komunikacích.



13. Nájezdy – ukázka „samotvorby“ kolařů kolařům. Třeba prověřit tato místa a navrhnout řešení dle norem.



U reálky



Třída Míru – u krematoria



Šmeralova ul. - nájezd na chodník podél pravého břehu Moravy



14. Jednosměrky – Spojenců – doplnit vhodným vertikálním značením, které umožní jízdu cyklistů oběma směry.



15. Jednosměrky – „malá“ Tř. Svobody – osadit dodatkovými tabulkami jako v ul. Mlýnská (níže)



16. Jednosměrky – Vídeňská - osadit obdobně jako ve zbývající části Vídeňské





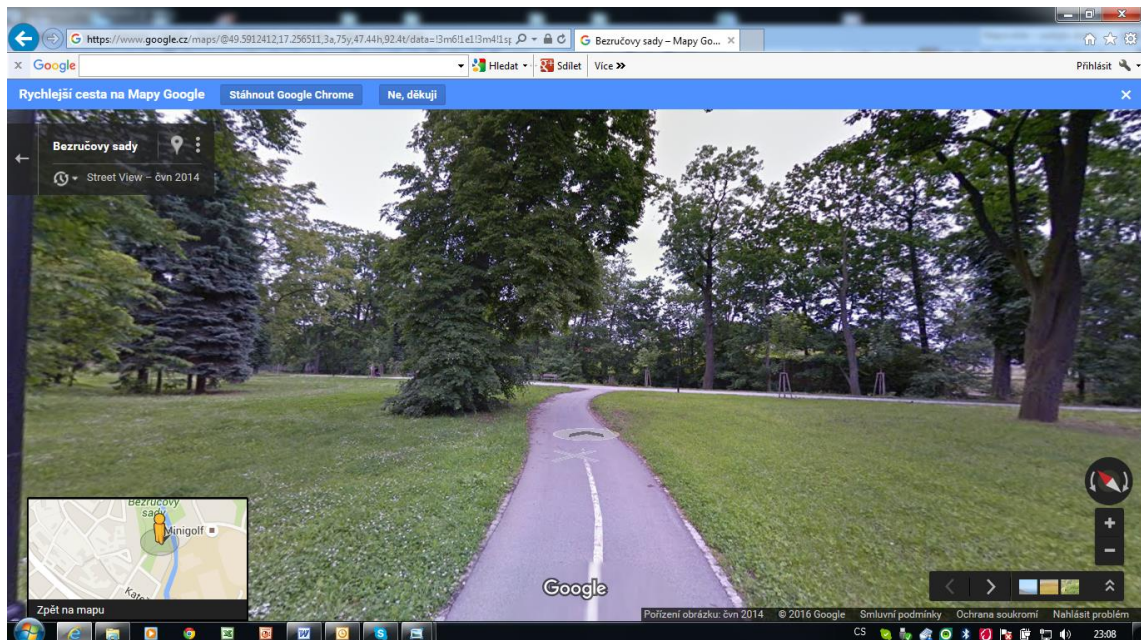


17. Jednosměrka – Lermontova – – doplnit vhodným vertikálním značením, které umožní jízdu cyklistů oběma směry.

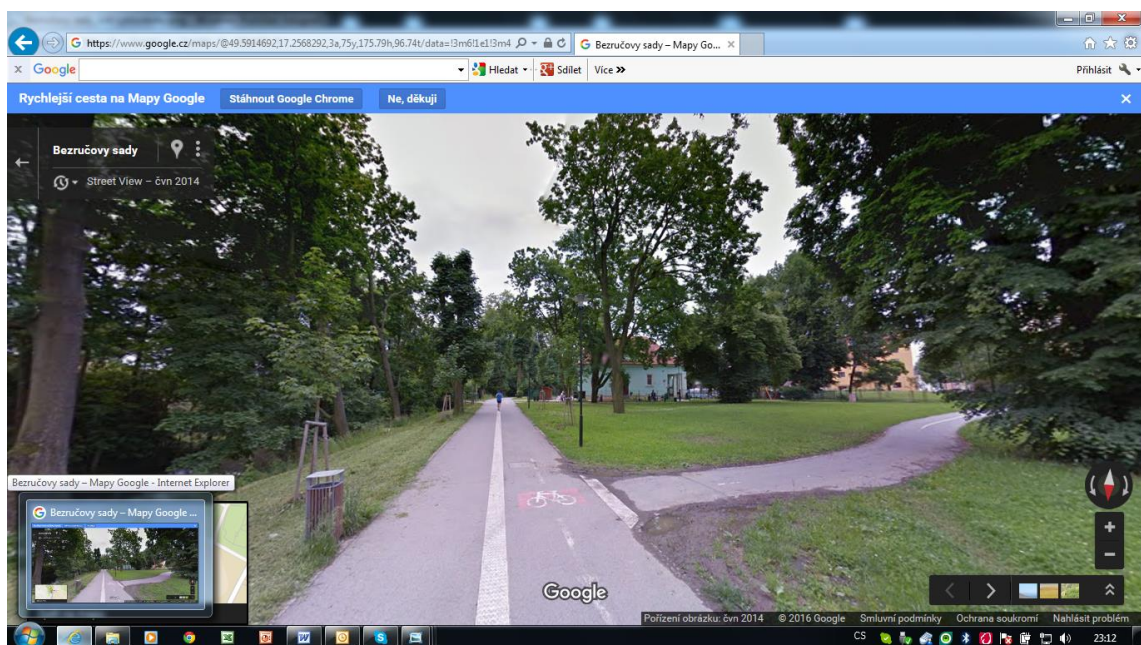
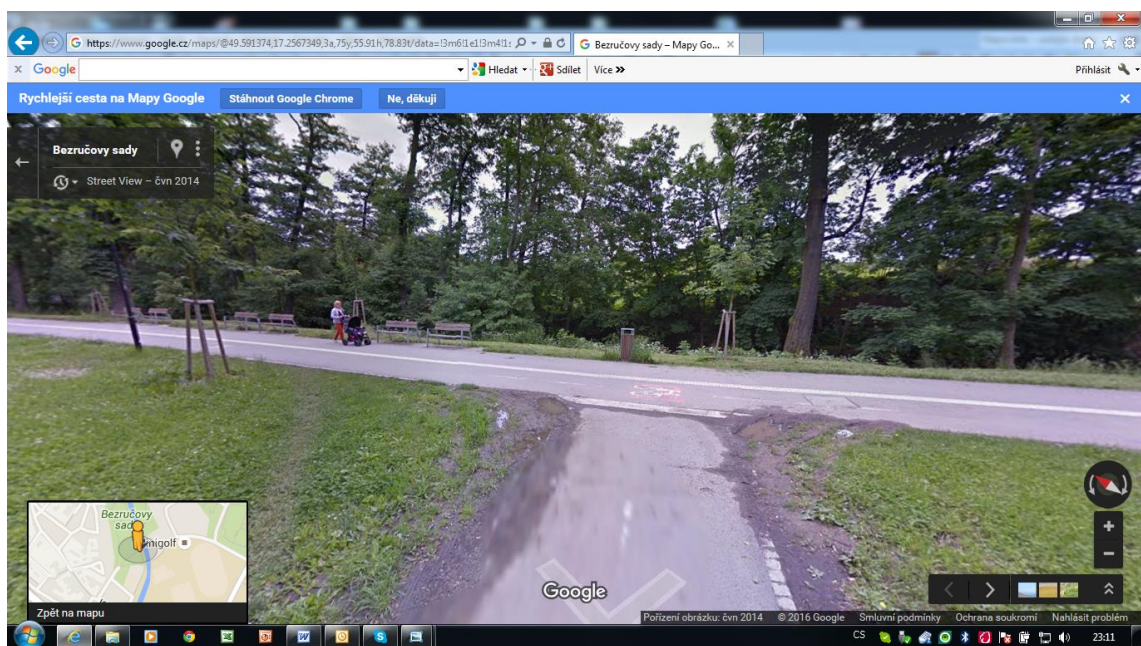


18. Aksamitova – zlegalizovat a řádně označit vertikálním značením - počátek stezky pro chodce a cyklisty od ulice Aksamitovy při vjezdu do Bezručových sadů a dodělat podélné značení po celé délce.

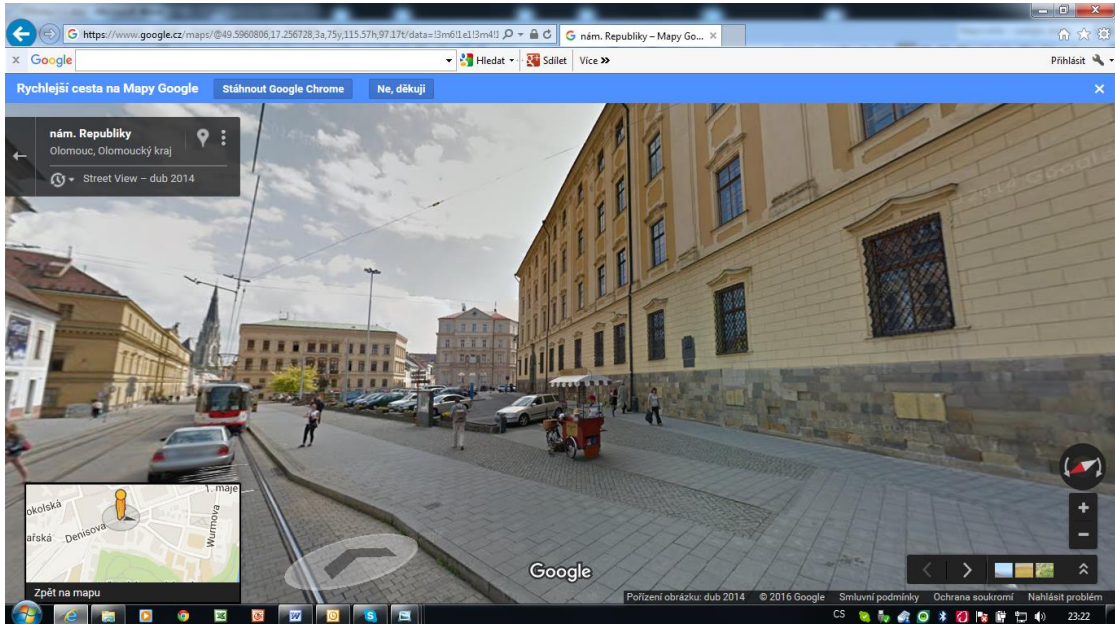




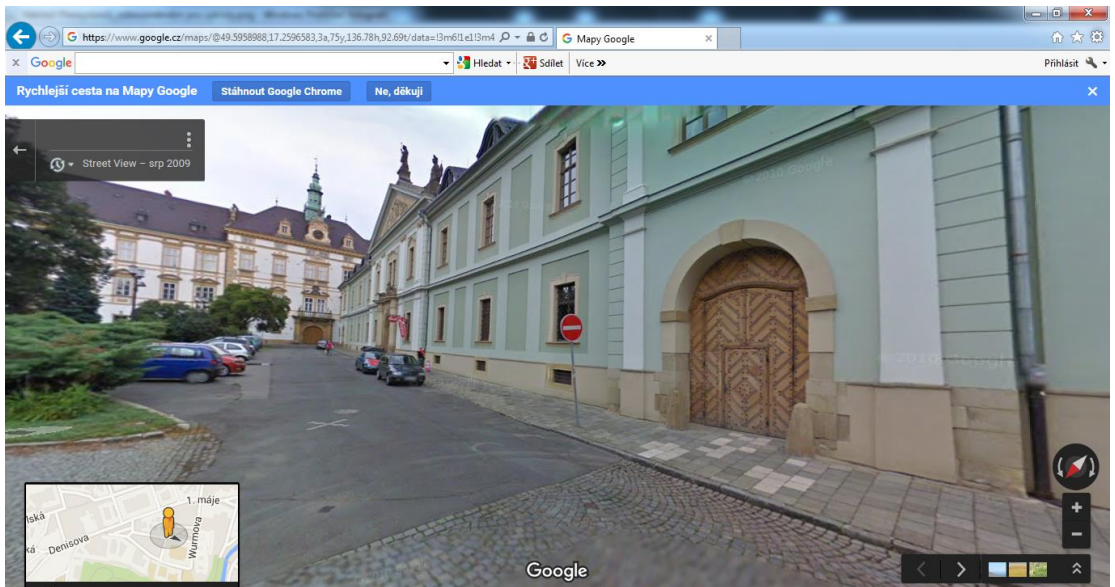
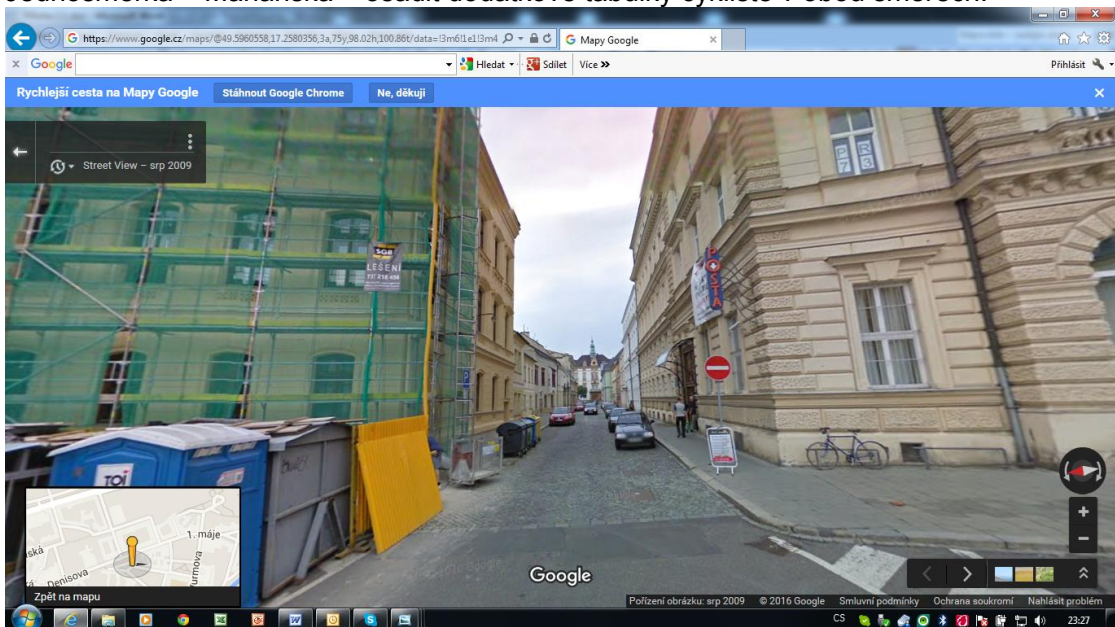
19. Bezručovy sady ústí cyklostezky od Aksamitovy ul. – napojení na cyklostezku podél Mlýnského potoka. Cyklostezka nemá dokončeno podélné značení včetně piktogramů.



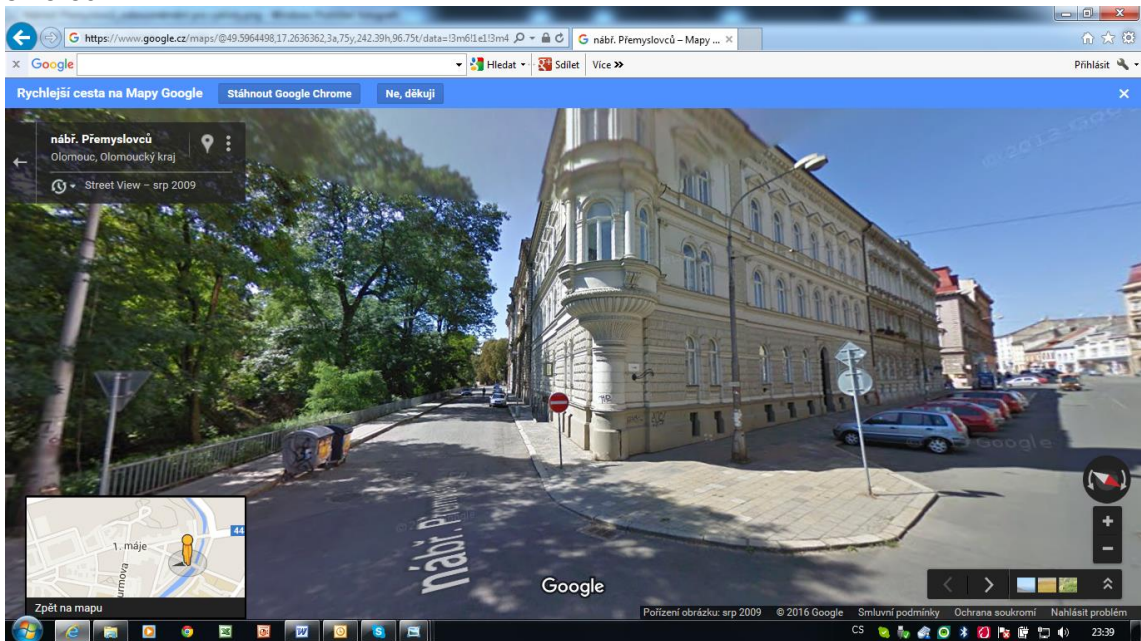
20. Denisova – nám.Republiky – přejíždí se zde chodník z parkoviště do ul. Denisové (vyhnou se tak tramvajové zastávce, když zde stojí tramvaje). Provéřit možnost vybudovat přejezd přes chodník, kde ale budou mít přednost chodci.



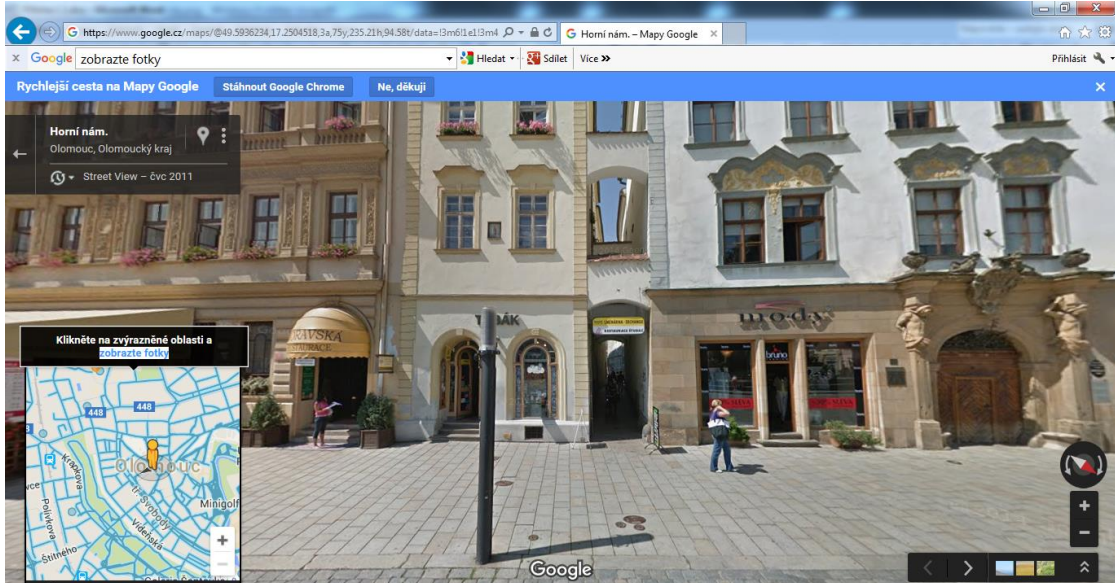
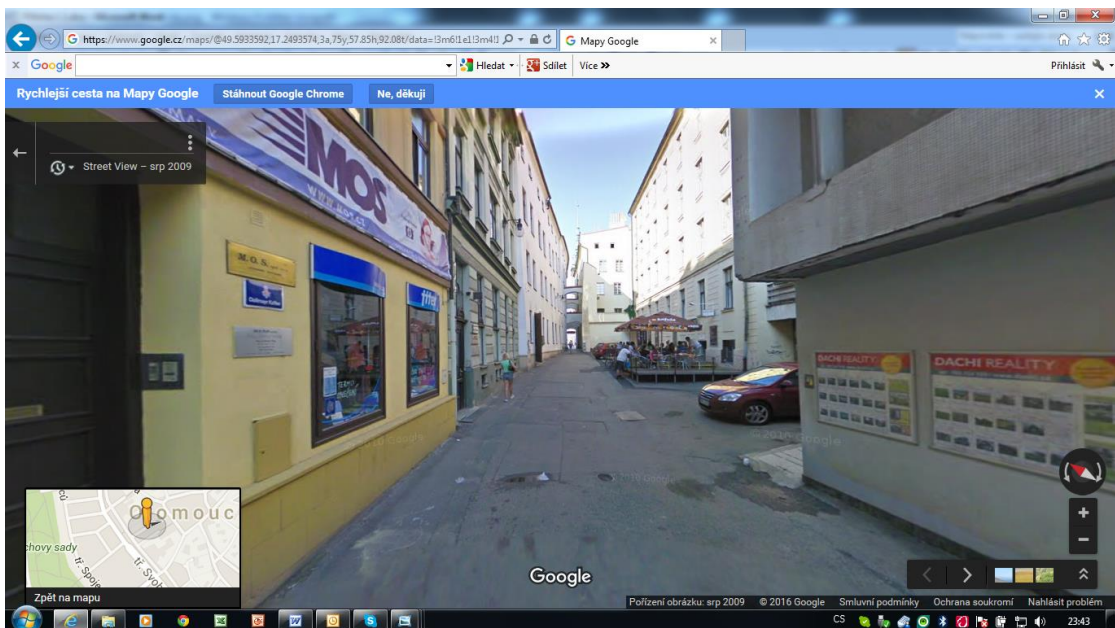
21. Jednosměrka – Mariánská – osadit dodatkové tabulky cyklisté v obou směrech.



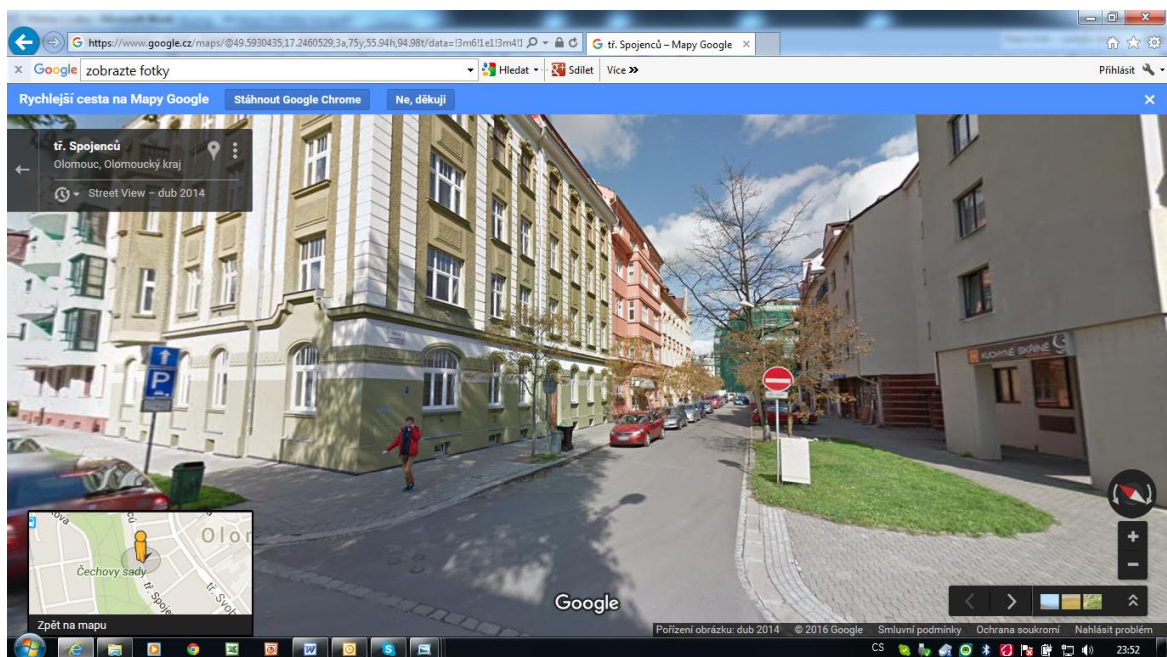
22. Jednosměrka – Nábřeží Přemyslovců – osadit dodatkovou tabulku cyklisté v obou směrech

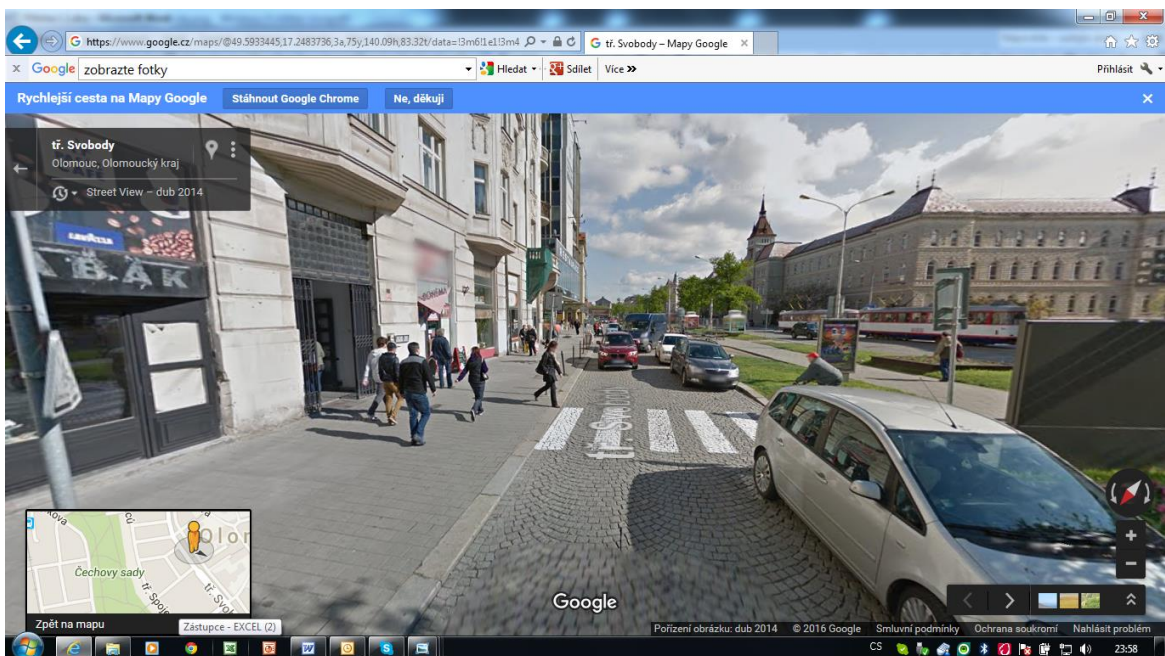
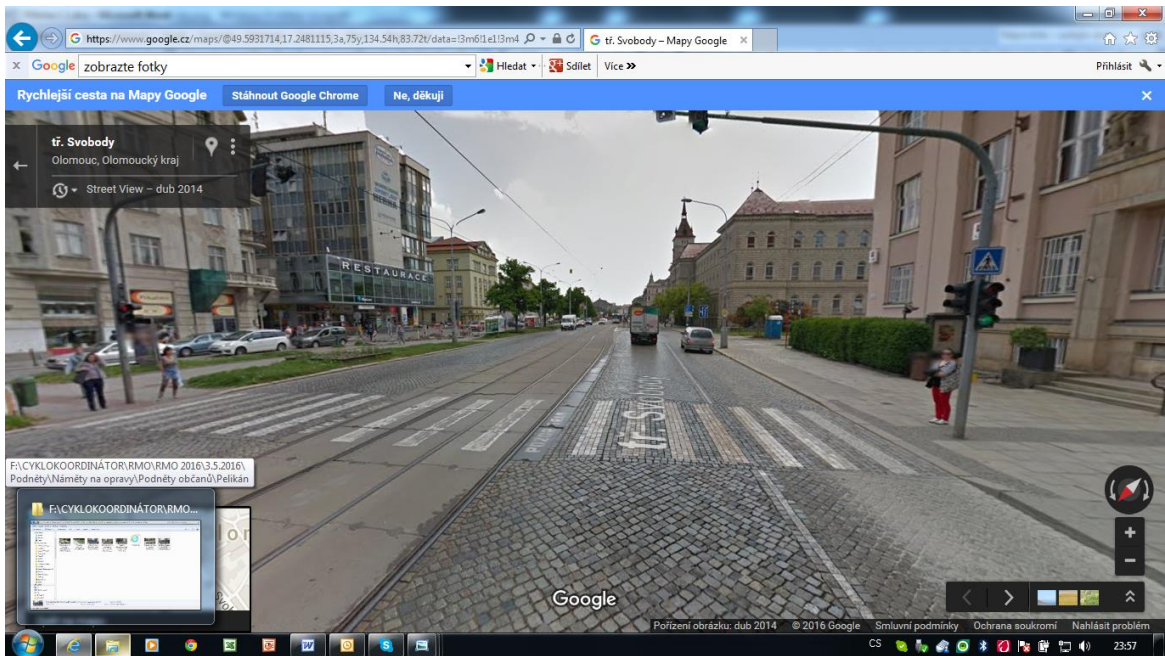
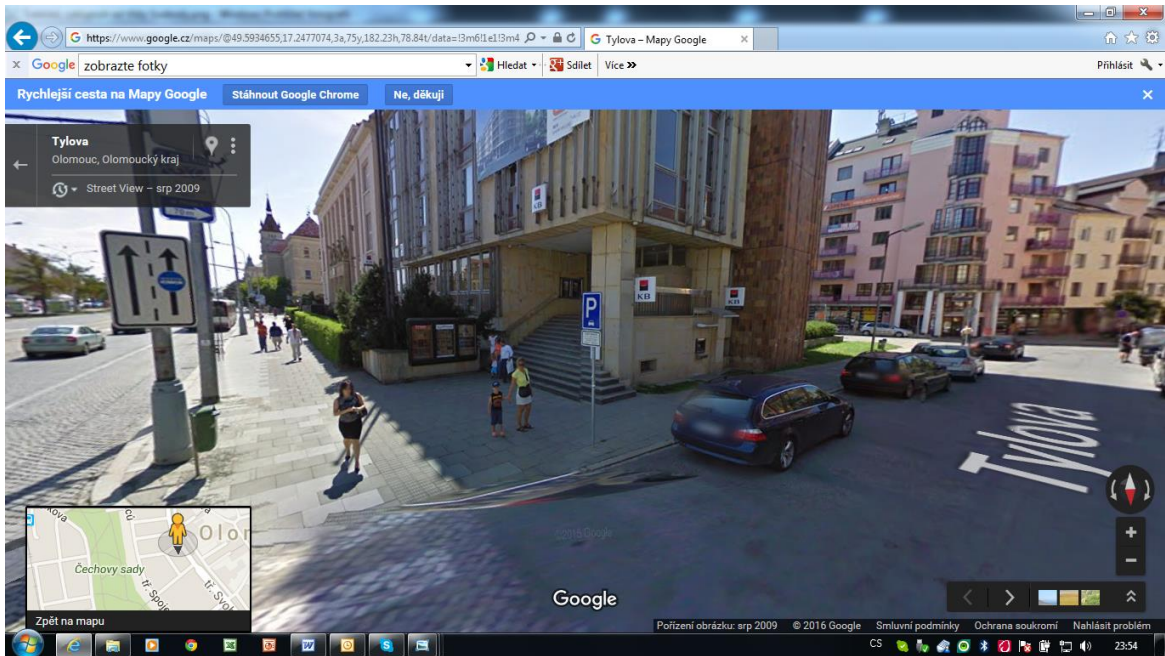


23. Švédská – cyklopruh nebo smíšený provoz pro chodce a cyklisty, přičemž v ústí na Horní náměstí by měli přednost chodci



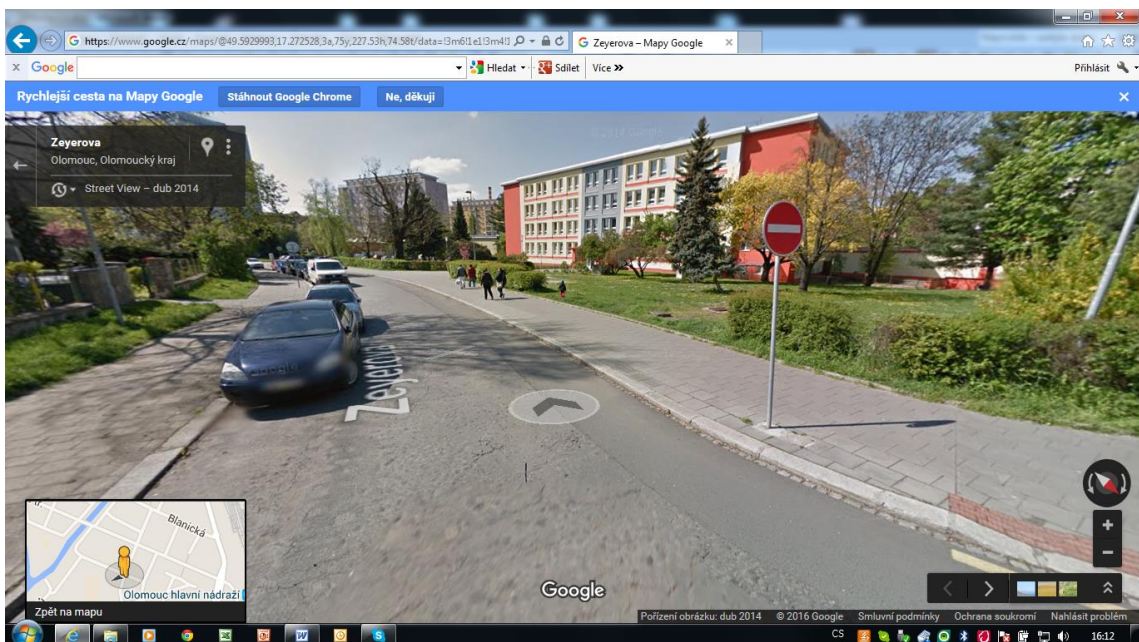
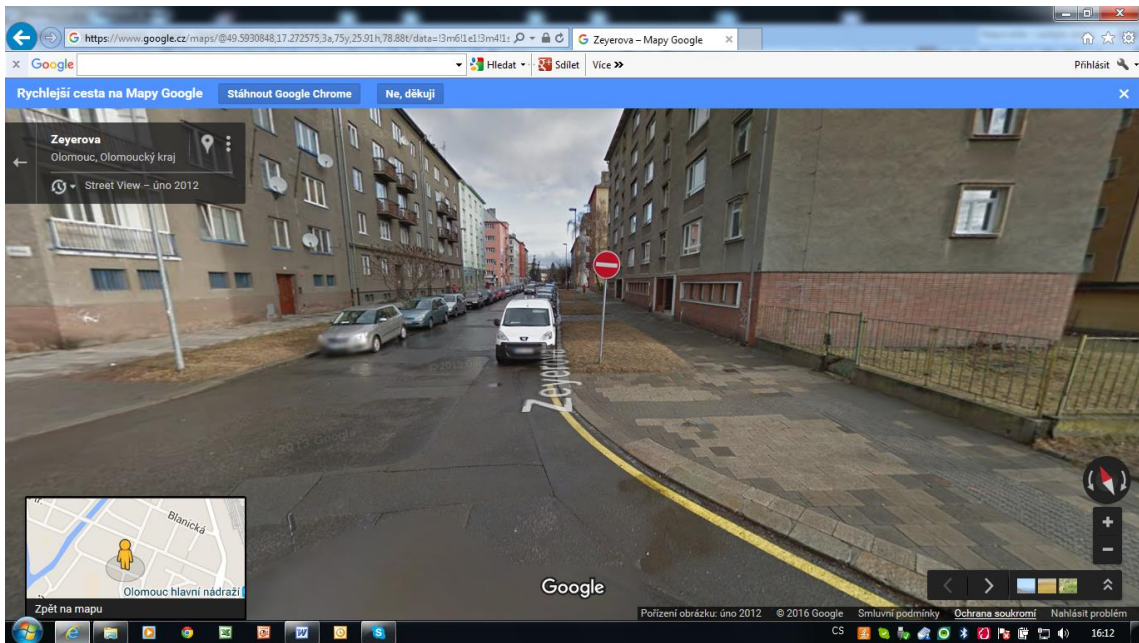
24. Vyřešit přejezd cyklistů z Čechových sadů ul. Tylovou kolem „červeného kostela“ smíšeným provozem pro chodce a cyklisty před záložnu Creditas a přejezd pro cyklisty vedle přechodu pro chodce do ul. Švédské.



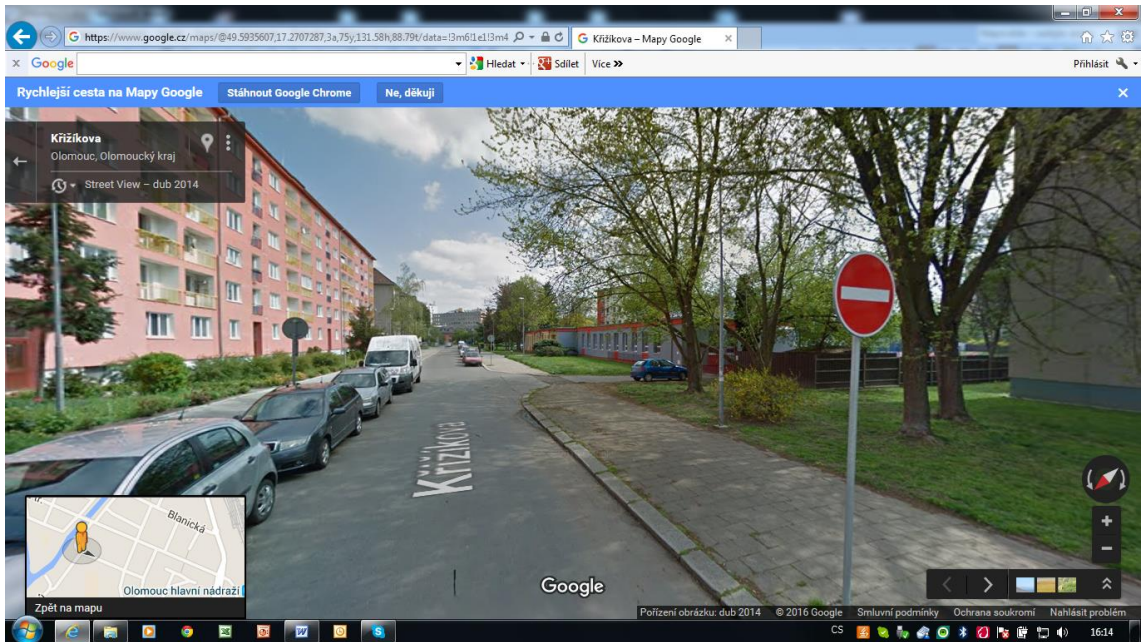




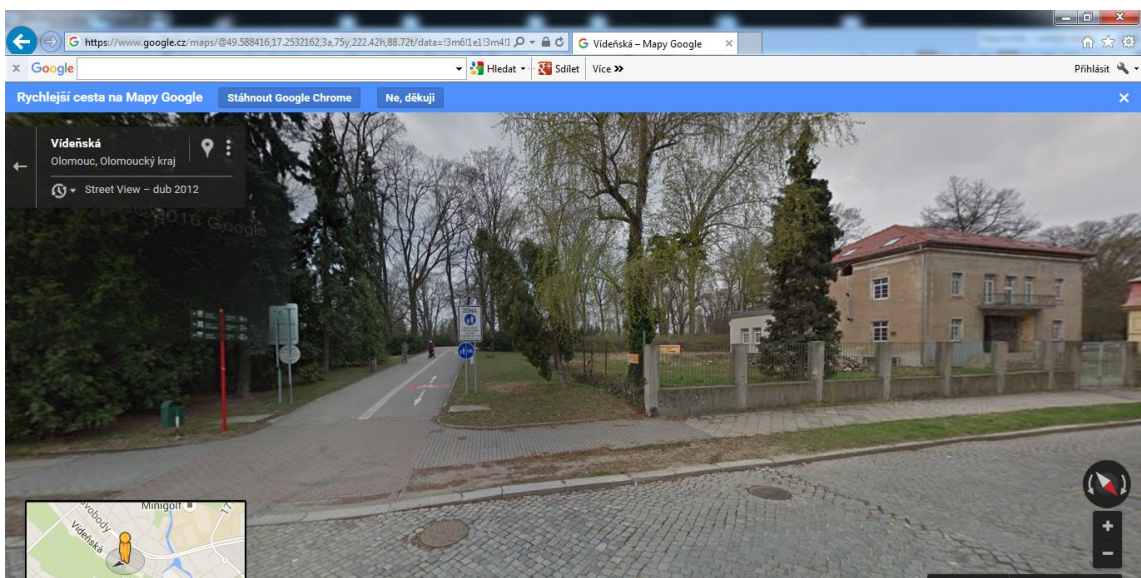
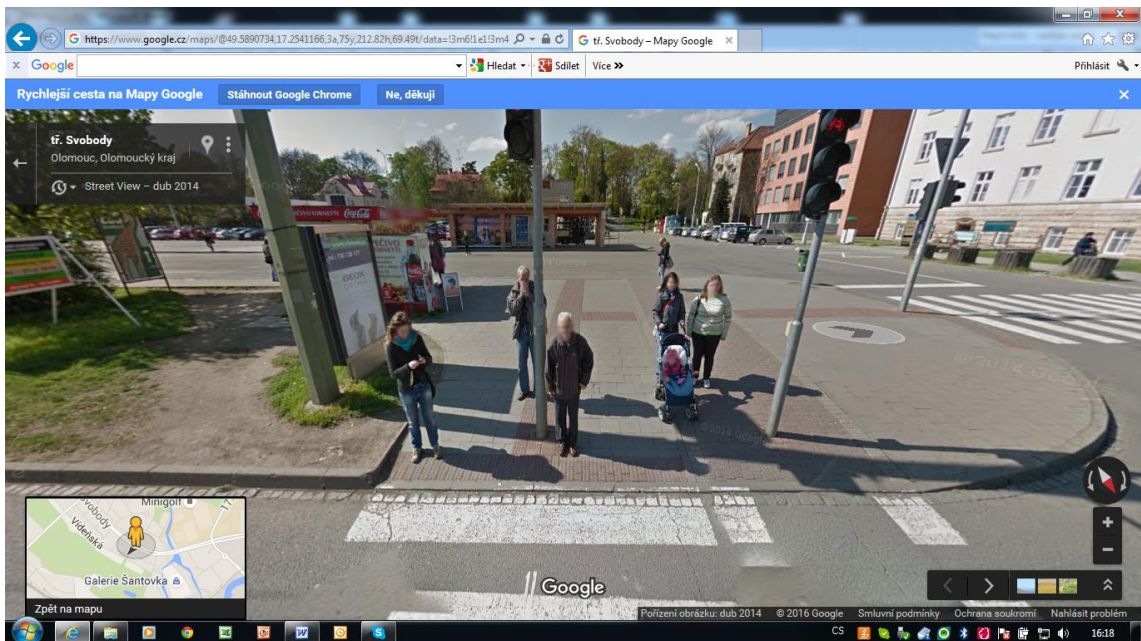
25. Jednosměrka – Zeyerova – osadit dodatkovou tabulku cyklisté v obou směrech



26. Jednosměrka – Křížíkova – osadit dodatkovou tabulku cyklisté v obou směrech



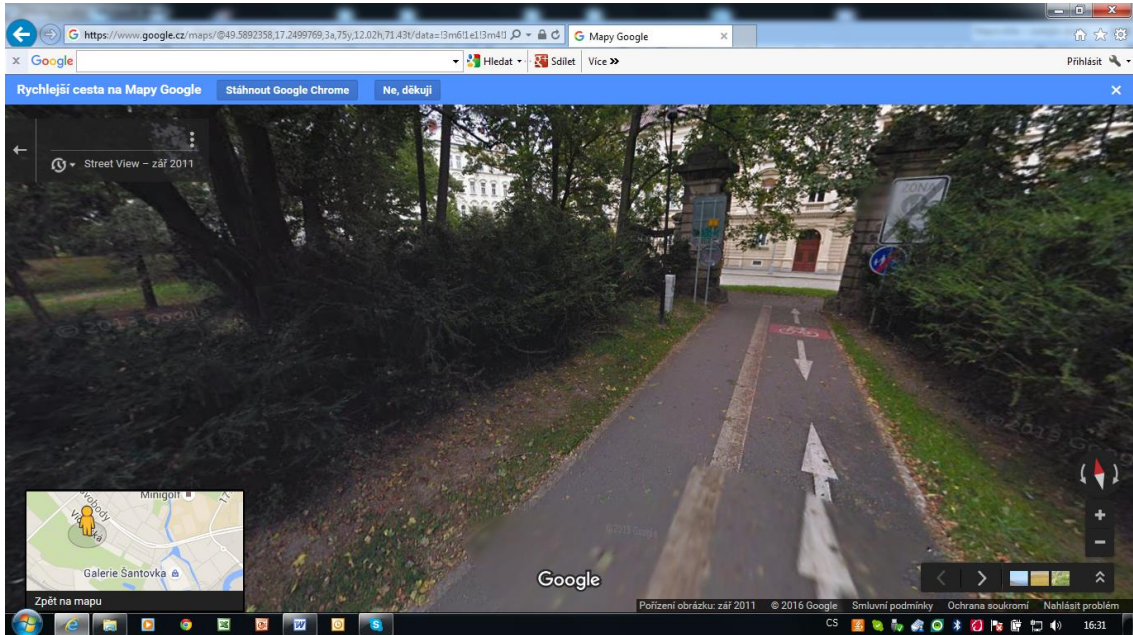
27. Vyznačit průjezd cyklistů např. piktogramy z ostrůvku na Tř.Svobody dále Aksamitovou ulicí směrem k parku



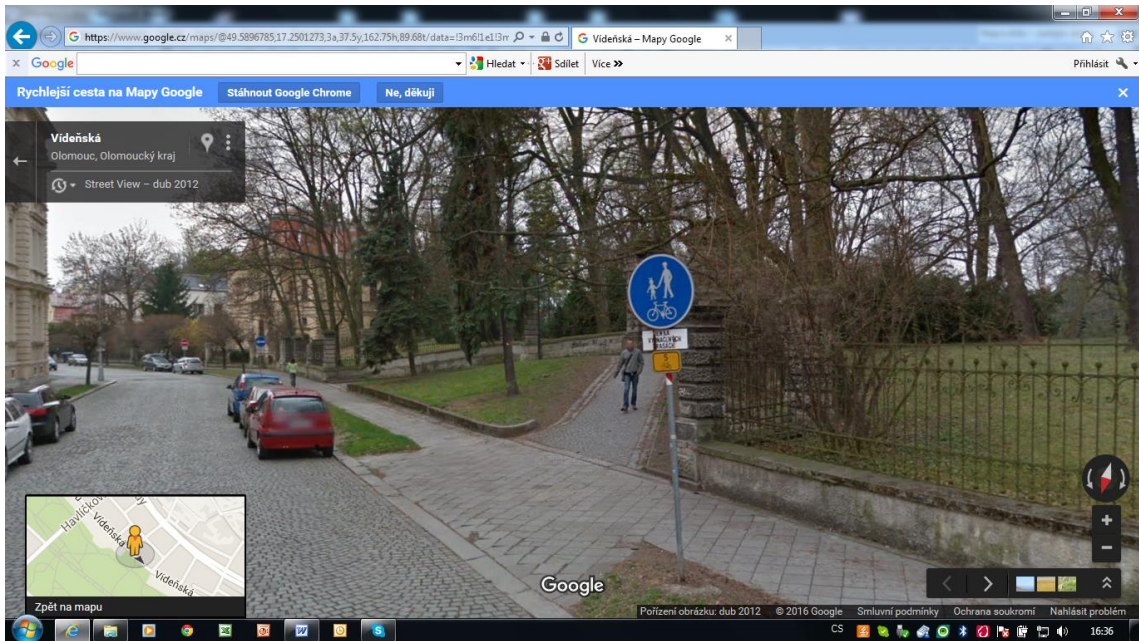


28. Výjezd ze smetanových sadů do ul. Vídeňské a vjezd do Smetanových sadů z ul. Vídeňské – sesouhlasit dopravní značení.

Zde je ukončení stezky pro chodce a cyklisty:

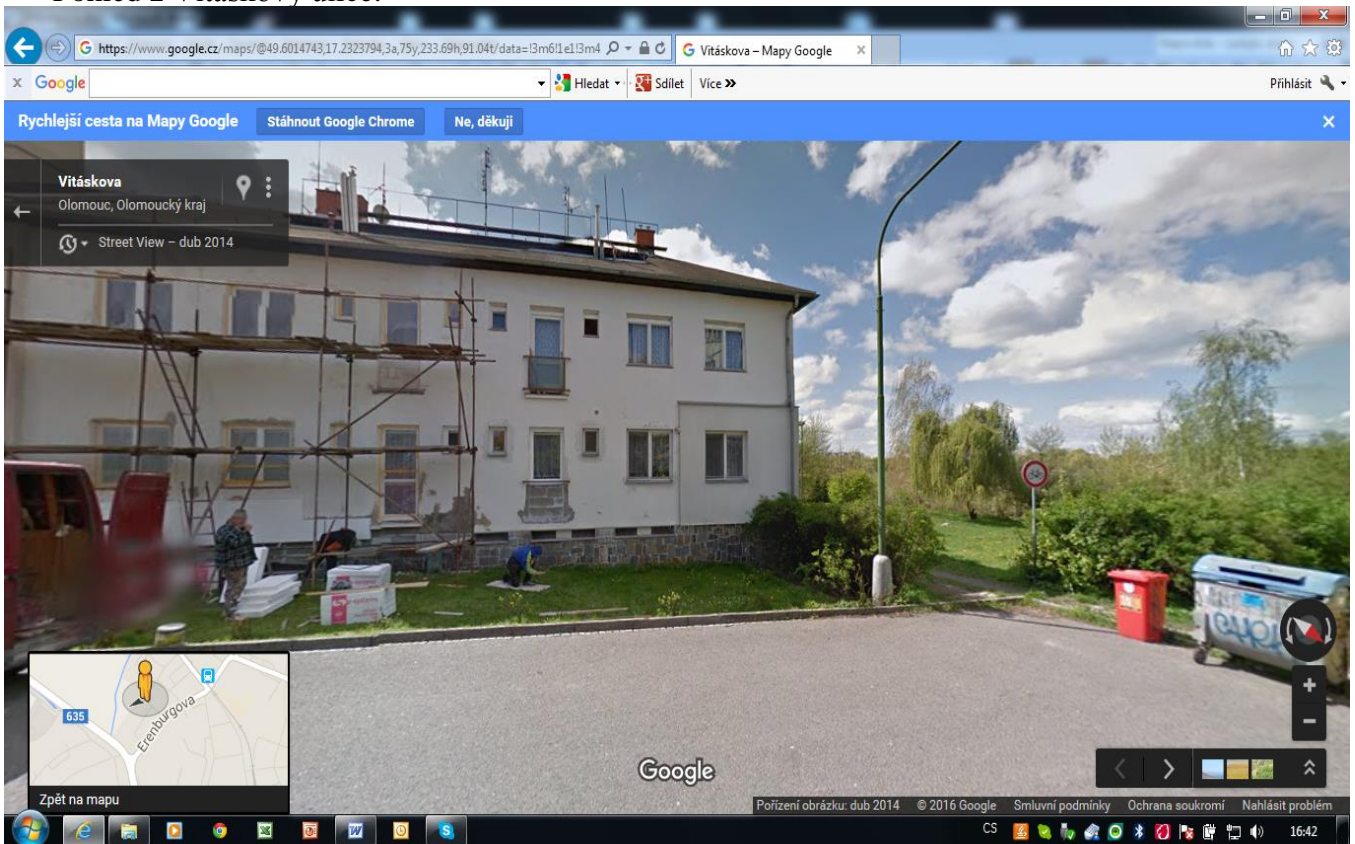


Zde je dodatková tabulka s textem: „jen na vyznačených trasách“, tedy povolení vjezdu cyklistů na chodník



29. Vitáskova – stezka souběžná s ul. Erenburgovou je zde zákaz vjezdu cyklistů. Upravit na možnost vjezdu cyklistů.

Pohled z Vitáskovy ulice.



Pohled od Cyrilometodějské ulice.

