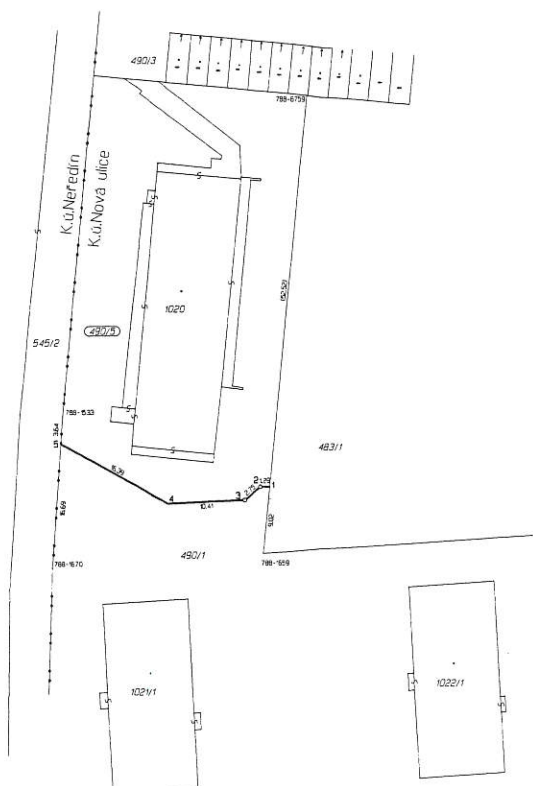


VÝKAZ DOSAVIDNÍHO A NOVOHO STAVU ÚDAJŮ KATASTRU NEMOVITOSTÍ											
Označení pozemku podle územního plánování	Dosažený stav			Nový stav							
	Výměra pozemku	Druh pozemku	Označení pozemku podle územního plánování	Výměra pozemku	Druh pozemku	Třída stavby	Základní údaje o stavbě	Průběh stavby	Průběh stavby	Průběh stavby	Označení pozemku podle územního plánování
490/1	74,07	07	490/1	74,07	07	0	490/1	10001	64	45	
	74,07	07	490/5	74,07	07	0	490/1	10001	9	61	



Seznam souřadnic (S-JTSK)
 Číslo bodu Souřadnice pro stupeň 40 N
 Y X Kód kv. Poznámka

788-1533	548813,65	1121127,71	3	konec obrubníku
788-1659	548786,61	1121146,03	6	střední obrubníku
788-1670	548815,07	1121147,97	3	barva u obrubníku
788-5769	548780,43	1121064,88	6	střední obrubníku
1	548785,71	1121137,13	5	střední obrubníku
2	548786,37	1121137,17	3	práhový znak
3	548785,08	1121138,93	3	hrézo u obrubníku
4	548799,47	1121138,35	3	styk obrubníků
5	548813,50	1121131,33	3	styk obrubníků

Dle této nebo podobné pozemky lze jen na základě územního rozhodnutí, pokud podmínky pro ně nejsou stanoveny jinými rozhodnutími nebo opatřeními.

GEOMETRICKÝ PLÁN pro rozdělení pozemku	Název stavby a přesnosti osových a hraničních měření	Katastrální úřad katastrálního pracoviště souhlasí s zapsáním parcele
Vyhovuje: Ing. Věra Česková Trnkova 880/28 779 00 Olomouc Číslo plánu: 1942-5/2013 Město: Olomouc Katastrální území: Nová Lice Mapařský list: DTM Platnost: 31.3.2013 Doba: 1959/2013 Datum: 11.04.2013	Ing. Věra Česková 31.3.2013 1959/2013	Ing. Věra Česková 11.04.2013