

Touristen-Zeitung

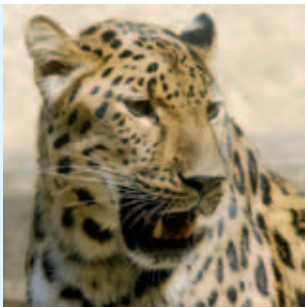
Frühling - Sommer 2013

außerordentliche Edition | frei



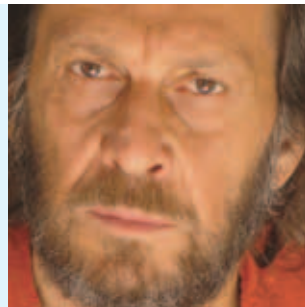
Lernen Sie die kaiserliche Festung in Olmütz kennen

Seite 2



Machen Sie einen Spaziergang im Zoo unter den Panther und Bisons

Seite 3



Paco de Lucía: einer der besten Gitarristen kommt nach Olmütz

Seite 7

Olmütz entdeckt seine Barockseele

Das Barock ist eine Epoche, die die Stadt Olmütz am stärksten geprägt hat. Und dies gilt auch umgekehrt – Olmütz repräsentiert unter den mährischen Städten am besten alle Aspekte der einzigartigen Barock-Kultur. Jetzt erinnert sich Olmütz an seine barocken Wurzeln immer mehr.

Die Geschichte von Olmütz als einer ständig bewohnten Siedlung wird mindestens seit dem 6. Jh. datiert. Alle Epochen von der romanischen Zeit bis zur funktionalistischen Epoche prägen die Stadt wesentlich, jedoch eben diese zwei Barock-Jahrhunderte beeinflussten Olmütz am meisten. Olmütz ist voll von dieser Erbschaft: Bürger- und Adelspaläste, Kirchen mit einer reichen Skulpturen- und Malerdekoration, Brunnen und Skulpturen, aber auch Barock-Kompositionen und -Opern.

Eben an diese Tatsache erinnert sich die Stadt zum ersten Mal in diesem Jahr durch das Festival Olmützer Barock-Festspiele. Die Zuschauer erhalten eine Chance, die Vielfältigkeit der Barock-Epoche sowohl optisch als auch musikalisch kennen zu lernen. Was bieten diese Festspiele an?

Zuallererst geht es um eine einzigartige Serie von Barock- und Neobarockoperen in der Interpretation des hiesigen Ensembles Damian unter der Leitung des Kom-

ponisten Tomáš Hanzlík. Bei seinem Kunstschaffen ging Tomáš Hanzlík von den Barock-Libretti, zu denen er die Musik komponierte, aus. In den beeindruckenden Räumlichkeiten des ehemaligen Jesuitenkonvikts sind die Aufführungen jeden Abend vom 8. bis zum 19. Juli zu sehen. Es geht ihnen eine Barock-Tafelmusik im Restaurant Konvikt vorher, die wirklich als Begleitung für zeremonielle Banketts und Festmahle komponiert wurde. Nach dieser Kombination eines Feinschmeckers- und Musikerlebnisses folgt der Glanzpunkt des Abends – die Opern mit den geheimnisvoll klingenden Namen Endymio, Yta innocens und Torso.

Nach den Operaufführungen folgt eine Nachtsbesichtigung der Hl.-Johannes-Sarkander-Kapelle und der Hl.-Michael-Kirche einschl. dem Turmaufstieg.

In den Konvikt-Räumen werden die Werkstätten für Kinder zum Thema der bildenden Kunst im Barock stattfinden.



Olmützer Barock-Festspiele

8.–19. 7. 2013

täglich vom 19:30 Uhr

Atrium des Jesuitenkonvikts

www.olomouc.eu/baroknislavnosti

den. Ein erfahrener Historiker steht an jedem frühen Abend zur Verfügung und bietet eine Stadtführung – Barock-Olmütz.

Auf dem Oberring werden die Leute den Hostessen in barocken Kostümen begegnen, die zum Programm der Fes-

tspiele einladen werden. Bei der Abendvorstellung erhalten die Gäste darüber hinaus eine erhebliche Ermäßigung in einigen Olmützer Restaurants und Weintheken und im Erzbischöflichen Palast. „Olmützer Barock ist ein echtes Phänomen, was vor kurzem auch

Zehntausende von Besuchern der gleichnamigen Ausstellung im Kunstmuseum erkannten,“ sagt der Vizebürgermeister Jan Holpuch.

Auch im Herbst erinnert sich Olmütz an seine Barockepoche, wenn bereits der 16. Jahrgang des Barock-Festi-

vals stattfindet. Hier wird die Regie auch vom Ensemble Damian übernommen. Dieses herkömmliche Musikfest im Oktober ist auf die Interpretation der alten Musik unter Anwendung von zeitgemäßen Instrumenten und deren Kopien gerichtet.

Olmütz ändert sich. Überzeugen Sie sich

Olmütz, der zweitdenkwürdigste Sitz der Böhmisches Länder, die ehemalige Hauptstadt der mährischen Markgrafschaft und Geistesmetropole Mährens, wurde als ein potentiell interessantes, aber wenig aufgesuchtes Reiseziel betrachtet.

Die Zahl der Besucher von Olmütz ist jedoch in den letzten zwanzig Jahren erheblich gestiegen und auch die Werbeformen der Stadt haben sich gewandelt. Wir unterhielten uns über das aktuelle Angebot der Stadt – und ob es attraktiv ist – mit dem Bürgermeister Herrn Martin Novotný.

Verfolgen Sie, wie sich die Lage von Olmütz als Stadt für Touristen entwickelt? Haben Sie z.B. eine Vorstellung von der Zahl der Stadtbesucher?

Es gibt einen großen Unterschied zwischen den Zahlen der Stadtbesucher in den 90er Jahren und heute. Z. B. die Anzahl der Besucher des Informationszentrums stieg von damals rund 63 Tausend pro Jahr auf heutige fast 200 Tausend Kunden pro Jahr, d.h. um das Dreifache. In der Zeit nach der „Samtrevolution“ erhöhte sich wesentlich die Zahl der Menschen, die in Olmützer Hotels ihre Unterkunft finden und längere Zeit in der Stadt verbringen. Im Allgemeinen nimmt die Zahl der Touristen zu. Immer mehr Auslandstouristen fahren zu uns und sogar aus den weniger üblichen Destinationen wie Südkorea und Lettland. Der Grund dafür ist vor-

allem die unbestrittene Schönheit der Stadt selbst, sowie größere Anstrengungen bei der Werbung. Beiträglich war es auch, dass sogar eine derartige Autorität wie der Reiseführer Lonely Planet die Qualitäten von Olmütz bemerkte.

Früher war es in Olmütz ein Problem, eine hochwertige Unterkunft oder Verpflegung auszuwählen. Wie sieht Ihrer Meinung nach die Lage heute aus?



Oberbürgermeister Martin Novotný. Fotoarchiv

Der ursprüngliche Zustand hat sich buchstäblich umgedreht. In den letzten Jahren werden riesige Finanzmittel in die Hotel- und Kongress-Infrastruktur angelegt. Manche von den Bauten werden im Laufe dieses Jahres fertig gestellt und das Angebot an diesen hochwertigen Dienstleistungen hat sich sehr verbessert. Ich beginne mich fast zu fürchten, ob unsere Stadt eine solche breite Skala schafft. Aber für die Kunden bringt es nur positive Konsequenzen mit sich. Wir bemühen uns auch, die Olmützer Gastronomie in Form eines eigenen gastronomischen Wettbewerbs Gastro.ol und anderer Festivals zu unterstützen. Der heutige Kunde wählt nicht nur nach dem Preis, sondern auch nach der Qualität aus und ich glaube, wir sind vorbereitet.

Fortsetzung auf der Seite 4

Stadtfeste: Erfahren Sie Olmütz in seiner besten Stimmung

Juni ist zweifellos einer der populärsten Monate. Der Schulunterricht endet, der Urlaub beginnt, es ist schönes Wetter... In Olmütz ist der Juni noch beliebter. Am ersten Juni-Wochenende finden nämlich an vielen Orten des Stadtzentrums und der Parkanlagen die beliebten Stadtfeste von Olmütz statt.

Am Freitag, dem 7. Juni, wird die Stadt dank Dutzender verschiedener Veranstaltungen lebendig. Der Hauptpunkt des Abendprogramms am Freitag ist der Auftritt der Kapelle J.A.R. Am Samstag, dem 8. Juni, treten etwa Dutzende andere Bands, Fechter, Jongleure, Theater- und Puppenschauspieler auf. Die Besucher können sich z.B. auf die Vorführung des populären Zirkus Le Vitare freuen. Auf das Publikum warten Artisten und ein moder-

nes Jonglieren, bei dem buchstäblich alles in Bewegung ist. Auch die Theater Kvelb oder Divadlo bez klyky (Theater ohne Klinken), der Fechterverein Adorea u.a. werden sich um eine gute Stimmung kümmern. Darüber hinaus mischen sich diese Feste mit den Liederfesten Olmütz 2013, sodass man auf dem Oberring auch mehrere Konzerte der Kinderchöre aus verschiedenen Teilen der Welt erleben wird.

Die Besucher können Olmütz bei den Stadtfesten nicht nur kennen lernen, sondern auch genießen. Am Freitag findet jedoch der nächste Jahrgang des Wettbewerbs der hiesigen Köche Gastro.ol statt, an dem die Meister der kulinarischen Kunst ihre Spezialitäten und auch heimische Speisen von Haná präsentieren.

Fortsetzung auf der Seite 4

Lernen Sie die Festung am eigenen Leib kennen

Nicht nur diejenigen, die an der Militärgeschichte Geschmack finden, kennen den Ruhm und die Bedeutung der ehemaligen kaiserlich-königlichen Festung Olmütz.

In der Habsburgermonarchie gehörte sie seit der Zeit der Kaiserin Maria Theresia zur Spitze im System der großen Reichsfestungen selbst. Die Besucher der Stadt haben heute eine Möglichkeit, die Atmosphäre des Lebens in der Festung, in der Umgebung der Stadtmauern oder in den erhaltenen Forts am eigenen Leib vielerorts zu erleben.

„Die Fort-Festung Olmütz ist im Rahmen der Tschechischen Republik und in mancherlei Hinsicht auch im Rahmen von Europa einzigartig. Bis vor kurzem wusste man jedoch von dieser Tatsache nicht viel. Ich bin sehr froh, dass es in den letzten Jahren gelingt, einzelne kleine Festungen für die Öffentlichkeit zugänglich zu machen und somit den Menschen die Zeit, als Olmütz eins der wichtigsten militärischen Zentren des Kaiserreichs Österreich war, näher zu bringen“ führte der Vizebürgermeister Jan Holpuch an.

Während über lange Jahrzehnte waren die einzelnen Elemente des Festungssystems außer Reichweite der Öffentlichkeit, da sie alle zu der Armee gehörten, nehmen sie in der letzten Zeit zunehmend lauter am gesellschaftlichen Leben in der Stadt teil. Es handelt sich um die Kronenfestung (Ko-



Bestandteil des Fort-Kranzes um die Stadt Olmütz herum.

Foto Jan Andreáš

runni pevnůstka) – Barock-Befestigungswerk nicht weit vom Stadtzentrum entfernt und auch andere Forts, zum Beispiel die kleine Festungen in Křelov oder oberhalb von Radíkov.

In den letzten Jahren finden in der Kronenfestung die Theateraufführungen, ein Teil der Stadtfeste, das Olmützer Bierfestival und andere Veranstaltungen statt. In diesem Jahr finden hier zwei Musikfestivals (Pevnůstka fest und Bounty Rock Café Open Air), Vorführungen des Freilichtkinos und viele andere Aktivitäten statt. Das Areal wird dabei durchlaufend instand gesetzt. Bereits im April wird die Ausstellung über die Geschichte der Olmützer Festung im rekonstruierten Barockobjekt des Pulvermagazins eröffnet.

Völlig einzigartige Erlebnisse bietet dann die Kronenfestung im September beim ersten Jahrgang eines Tref-

fens der Mitglieder der militärhistorischen Vereine mit dem Namen Olmütz 1813. Zweihundert Soldaten und Dutzende von Zivilisten aus der Zeit der Napoleonischen Kriege belebt die Kronenfestung. Das Festival wird vom Verein – La Garde Impériale d'Austerlitz (G.I.A.) und dem Olmützer Festungsmuseum in Zusammenarbeit mit der Mitteleuropäischen Napoleonischen Gesellschaft (C.E.N.S.) veranstaltet.

Holzfaller im Fort von Radíkov

Die Führungen sind in der Saison auch in den anderen Festungsobjekten und zwar in den Forts Nr. XVII in Křelov, Nr. II von Radíkov und Nr. XIII in Nová Ulice möglich. Dieses Jahr wird das Fort XXII in Černovír zum ersten Mal mit einer neuen Ausstellung ab Juli eröffnet.

Die Festung Radíkov – hier spricht man über eine modernere Kategorie des Forts – lädt zum Beispiel zur Jubiläumsfeier der Befreiung am 8. Mai ein, wo man auch deutsche und russische Soldaten aus dem Ende des II. Weltkriegs oder die einzigartige Wettbewerbsshow Der Holzfaller von Gesenke trifft. Die Show findet vom 17. bis 18. August statt und stellt verschiedene Disziplinen: mit einer Motorsäge, Werfen mit einer doppelköpfigen Axt oder einen Originalauftritt des tschechis-

chen Meisters im Schneiden; Jiří Vorlíček, vor. Die Führungen werden neu auch im Fort Nr. XXII in Černovír vorbereitet, das noch vor kurzem der Armee gehörte und jetzt wird hier eine Museumsausstellung vorbereitet.

Die Führungen der erhaltenen und allmählich rekonstruierten Objekte werden um einige historische Ausstellungen ergänzt. Z.B. im Fort in Křelov gibt es ein Museum mit einem Programm während der Saison. Auch im Fort in Nová Ulice wird im Juli eine neue Ausstellung eröffnet. Das hiesige Fort bietet auch eine Besichtigung der Sammlung der modernen Militärtechnik aus der zweiten Hälfte des 20. Jhs. Alle Forts mussten vor der Zugänglichkeit rekonstruiert werden. Am meisten ist das Fort in Křelov rekonstruiert. Deshalb können hier viele gesellschaftliche Veranstaltungen einschl. spezielle Veranstaltungen für Schulen, Spiele zum Thema historische Videotechnik mit dem Namen K. u. K. Kinematograph, Auftritte von Rockbands und klassischen Bigbands, Theateraufführungen u.a. organisiert werden. In der Saison gibt es hier auch Imbissstände.

Das Fort in Křelov lädt auch dieses Jahr zu einem einzigartigen Ausblick auf die Stadt Olmütz und nah gelegene Rücken des Niederen Gesenke ein. Dank der Instandsetzung des Gewölbebogens der Kaponiere steht den Besuchern der

Dachraum zur Verfügung. Die Rekonstruktion der Terrasse, wo eine Asphaltbitumenpappe aus der Zeit der tschechoslowakischen Volksarmee lag, wurde möglichst schonend und wenn möglich durch die ursprünglichen technologischen Verfahren durchgeführt. Bei der Reparatur des Gewölbebogens wurde das Ausgangsmaterial verwendet. Auf der Terrasse mit einem schönen Ausblick auf Olmütz steht auch eine Festungskanonie zum Ausprobieren.

In allen Festungen kann den Besucher auch ein schwer beschreibbares Gefühl der kaiserlichen Soldaten, als sie z.B. 1866 abwarteten, woher ein preußischer Angriff kommt, erfahren. Damals versammelten sich in Olmütz und unmittelbarer Nähe um zweihunderttausend Soldaten!

Rund um die Festung zu Fuß oder mit dem Fahrrad

Unter der Schirmherrschaft der Tschechischen Zentrale

für Tourismus Czech Tourism wird ein interessantes Projekt Der Weg nach den kleinen Festungen der Kaiserlich-Königlichen Festung von Olmütz veranstaltet. Die Grundidee ist, das Kennenlernen der Geschichte mit moderner Technik zu verknüpfen. Es reicht, nur einen GPS-Empfänger mitzunehmen und aufzubrechen. Am gewünschten Objekt werden Sie durch ein kluges Handy mittels des QR-Codes an einer kurzen Infotabelle mit der Internet-Präsentation verbunden und Sie erfahren weitere Informationen. Mit dem Fahrrad schafft man alle Objekte an einem einzigen Tag zu besuchen.

Die Festungsarchitektur in Olmütz zeugt bis heute von der außergewöhnlichen militärischen Bedeutung der Stadt vor allem beim Schutz gegen das aggressive Preußen. Kommen Sie und genießen Sie eins der erhaltenen Denkmäler, egal ob bei der klassischen Führung, Rockkonzerten oder beim Rennen durch den Graben rund um das Fest von Radíkov.

Kontakte und Öffnungszeiten der Forts

FORT XVII KŘELOV

Juni und September – Sa und So, von 11 bis 16 Uhr
Juli und August – täglich außer Montags, von 11 bis 17 Uhr
www.forty.cz

FORT XIII NOVÁ ULICE

Mittlerweile sind die Führungen nur bei außerordentlichen Veranstaltungen oder nach Rücksprache möglich, von Juli dann freitags, samstags und sonntags geöffnet.

Tel.: +420 603 217 611, www.drakk.eu

FORT (FEST) II RADÍKOV

Mai, Juni, September, Oktober – Sa und So, von 11 bis 17 Uhr
Juli und August – von Mi bis So, von 11 bis 17 Uhr
Tel.: +420 777 135 001, www.pevnost-radikov.cz



Das Festungswerk umgibt einen Großteil des historischen Stadtzentrums.

Foto Jan Andreáš



OLOMOUC

Mai in Olomouc

Entdecken Sie den Zauber der Mai-Atmosphäre in der Haná-Metropole, die nach dem renommierten Reiseführer Lonely Planet „die wunderschönste Stadt der Tschechischen Republik ist“.

Kommen Sie zu unserem „Kuss-Kirschbaum“ auf dem Oberring...

Sonderangebot an Maiaufenthalten in Olmütz von 30. 4. bis 31. 5. 2013!

Dreitägiger Aufenthalt für zwei Personen schon ab 2 800 CZK!

Buchung und mehr Informationen unter: www.stayovernight.eu/maj

Erstellt von der Statutarstadt Olmütz in Zusammenarbeit mit den Hotelrichtungen der Regionalsektion AHR ČR.

<http://tourism.olomouc.eu>



Videomapping belebt die Fassaden



Schon zum dritten Mal wird Olmütz im September strahlen. Der dritte Jahrgang des internationalen Festivals von Videomapping im SEPTEMBER bringt sowohl ein bewährtes Programm in Form eines Team-Wettbewerbs in den Projektionen an den Wänden der Häuser sowie attraktive Neuigkeiten mit. Das Festival in der letzten Septemberwoche wird wieder zur Feier der verschiedenen Formen von Licht und Farben.

Die visuelle Kunst kann unmittelbar Tausende von Zuschauern ansprechen. Menschen und Häuser werden zum Bestandteil der bildhaften Geschichten, die keine Kommentare benötigen. Es reicht nur aufmerksam hinzuschauen, wie die Lichter und Farbe beleben können, was wir für ein alltägliches Grau halten. Häuser voll von Geschichten auf

dem Oberring und woanders, die die Formen wechselnde Gebäude, tanzende Paläste, virtuelle Realität und 3D-Stereoskopie, eine faszinierende Animation an den Wänden der Häuser.

In der Stadt treffen sich wettbewerbsfähige Teams aus verschiedenen Ländern, um sich mit der Architektur und den ausgewählten Gebäuden vertraut zu machen. „Da die Renovierung des Unterings zur Zeit des Festivals schon fertig gestellt wird, erwägen die Veranstalter, einen Teil des Programms in diesem Bereich zu verschieben,“ sagt Kamil Zajíček. Das Licht verwandelt auch die Olmützer Parkanlagen und andere bekannte Objekte.

Die neuesten Informationen finden Sie auf der Webseite vzari.cz oder der Adresse facebook.com/septembeam.

950 Jahre der Geistesmetropole von Mähren

Besuchen Sie das altertümliche Zentrum nicht nur der Geistesgeschichte von Mähren und des Tschechischen Staats!

Der Erzbischöfliche Palast in Olmütz, der heute auch als Sitz der mährischen Metropoliten dient, bietet bereits in der dritten Saison die Besichtigung von Sälen, die eng mit der Geschichte unserer Länder verbunden sind. Die hundertjährige Residenz der Olmützer Bischöfe und Erzbischöfe verfügt bis heute über wunderschöne Säle, zu deren Attraktivität verschieden Ausstellungen beitragen. Auf die Besucher wartet ein Rundgang, der die Repräsentationssäle im ersten Stockwerk und einen Ausstellungssaal umfasst. In den Interieuren der Säle ist eine reiche Rokoko-, Empire- und Neubarock-De-

koration erhalten und diese sind mit zeitgemäßem Mobiliar ausgestattet. Er führt durch einen Saal, in dem im Jahre 1848 Kaiser Franz Joseph I seine fast sieben Jahrzehnte lange Regierungszeit begann.

„In diesem Jahr erinnert man an 950 Jahre des vom Fürsten Vratislav wiederhergestellten Bistums in Olmütz,“ sagt Martin Kučera, Leiter des Touristenbetriebs des Erzbischöflichen Palastes in Olmütz. Das Bistum wurde im Jahre 1063 in Olmütz nicht gegründet, sondern wiederhergestellt, denn es knüpfte unmittelbar an das in der Zeit des Großmährischen Reiches vom Heiligen Method gegründete Bistum an. Von Mai bis September findet die Ausstellung zu diesem 950jährigen Jubiläum mit einem Zyklus von Vorlesungen statt. Im Oktober ist das Jubiläumskonzert Die Musik am Hof der Olmützer Bischöfe geplant.

Im April wartet auf die Besucher auch eine Exposition der Schwestern des Hl. Karl Borromäus mit dem Namen Die Mutter Adalberts – Dienerin Gottes – ein mutiger Zeuge des Glaubens zum Jubiläum von 25 Jahren nach dem Tod der Schwester Vojtěcha Hasmandová. Sie wird bis zum 27. April, Sa und So von 10 bis 17 Uhr, zugänglich gemacht, an Werktagen nur auf Bestellung.

„Wir machen auch beim Programm des Europatags mit, wenn die Eintrittspreise günstiger werden und am 24. Mai bei der Veranstaltung Die Nacht der Kirchen, wenn die bischöfliche Kapelle geöffnet wird,“ fügt Martin Kučera hinzu. Am 1. Mai bietet sich

Erzbischöflicher Palast
Wurmova 9, Olomouc
Tel.: +420 587 405 421
prohlidkypalace@ado.cz
arcibiskupskypalac.ado.cz
Grundeintrittspreis: 60 CZK

ein begleitendes Kultur- und Musikprogramm, von 17 Uhr folgt das Konzert Die Harfe des Mais.

Im April und im Oktober sind die regelmäßigen Öffnungszeiten am Wochenende (von 10 bis 17 Uhr), an Werktagen für im Voraus bestellte Gruppen. Von Mai bis zum Ende September ist täglich außer montags geöffnet, im Oktober am Wochenende, nach Rücksprache auch an Werktagen. Von November bis März nur für im Voraus bestellte Touristengruppen.

Zyklus der Vorlesungen im Erzbischöflichen Palast

12. Juni

Bauherr und Mäzen Karl II. von Liechtenstein-Castelcorn, Vortragender Mgr. Radmila Pavličková, Ph.D.

Der Bischof Karl II. von Liechtenstein-Castelcorn widmete erhebliche Anstrengun-

gen der wirtschaftlichen- und kulturellen Wiederherstellung des Landes und der Steigerung des Glanzes von Bischofsresi-

denzen. Während seines Episkopats kam es zum Umbau von Bischofsresidenzen in Olmütz und in Kremsier.



Einer der Festsäle im Erzbischöflichen Palast von Olmütz.

Foto Jan Andreáš

Im Aquapark für die Gesundheit mit den Turnexperten

Ein gesünderer Lebensstil? Dies braucht doch nicht immer nur anstrengendes und unangenehmes Turnen oder aufreibende Diäten zu bedeuten. Um die Gesundheit zu stärken, kann man auch die Zeit in angenehmer Umgebung und zwar im optimal erwärmten Wasser im Olmützer Aquapark verbringen. Dieses Angebot ist sicher für alle interessant, jedoch ist es vor allem auf die Kinder abgezielt, die immer mehr durch einen Mangel an körperlichen Aktivitäten bedroht werden.

Sitzen am Computer ist, was die Gesundheit betrifft, für niemanden zuträglich. Der Aquapark ist eine gute und gesunde Alternative der Freizeitgestaltung. Der Olmützer Aquapark bereitet in diesem Zusammenhang gemeinsam mit den Experten aus dem Fakultätskrankenhaus von Olmütz die Projekte vor, die den Kindern genug Bewegung auf angenehme Weise gönnen sollten. Das Areal mit einer Fläche von 33.000 m² bietet viele Wasserattraktionen außen und innen für die ganze Familie und damit auch die notwendige gesunde Bewegung.

„Wir arbeiten mit den Experten aus der Klinik für Sportmedizin und Herz-Kreislauf-Rehabilitation an der Studie von der Notwendigkeit der

Bewegung für Kinder zusammen,“ erläutert Dalibor Příkrýl, Manager des Aquaparks von Olmütz. Dazu gehört der zweite Jahrgang des sog. Pilgers zur Gesundheit. Orientierungslauf-Wettbewerb, Geschwindigkeitsabfahren am Toboggan u.a. sind für Kinder bestimmt attraktiv. Im Laufe des Sommers kann man am Wettbewerbs-Serial teilnehmen. Am Ende der Ferien werden die Besten mit interessanten Preisen belohnt. Mehr Informationen finden Sie unter www.aqua-olomouc.cz.

Der Aquapark von Olmütz befindet sich am Rande der Stadt, nicht weit vom Haná-Geschäftszentrum im Stadtviertel Horní lán.

AQUAPARK

Innenareal:

IX.–IV.: Mo 14:00–20:00

Di – Fr 10:00–20:00

Sa, So 9:00–20:00

V.–VIII.: täglich 9:00–20:00

Sommer-Aquapark:

VI., IX. täglich 10:00–18:00

VII.–VIII. täglich 9:00–19:00

Aquapark, Kafkova ulice,

Olomouc-Slavonín

Tel.: +420 588 517 770

info@aqua-olomouc.cz

www.aqua-olomouc.cz

Grundeintrittspreis: 150 CZK

Zoo Olmütz: Spaziergang unter den Leoparden, Tour bei den Bisons



Der Europäische Bison ist einer der Sterne der euroasiatischen Safari.

Foto Zoo Olomouc

So nah an die Tiere, wie es möglich ist. So könnte das Motto des Zoo-Gartens Olmütz beim Bauen der neuen Teile des Areals lauten. Die diesjährigen Besucher können sich in einer einzigartigen Umgebung die Amurleoparden, die leider am Rande der Ausrottung in freier Wildbahn sind, aus der Nähe ansehen. In Olmütz gedeihen sie jedoch und mehrmals kamen ihre Jungtiere zur Welt. Eine weitere attraktive Neuigkeit wird eine euroasiatische Safari sein. Man kann von einem Züglein aus z.B. Elche und europäische Bisons beobachten, die vor vielen Jahrhunderten auch unsere Wälder bewohnten. „Wir haben vor,

die beiden neuen attraktiven Zoo-Teile zu Beginn der Hauptsaison für die Besucher zugänglich zu machen,“ sagt der Direktor von Zoo Olmütz Radomír Habáň. Auch der neue Pavillon und der Auslauf für wertvolle Panther werden sehr interessant sein. Der teilweise ins Gelände versenkte Bau ist einem Felsen mit Höhlen ähnlich, durch den man ins Territorium der Wildraubtiere eintritt.

Normalerweise kommen so nahe zu den Panther nur ihre Pfleger und ihre Beute. „Eine Zickzackhöhle evoziert in den Besuchern ein Gefühl der Naturumgebung, wo man durch die Glastafeln die Panther beobachten kann,“ fügt

Radomír Habáň hinzu. Auf dem Dach rechnet man mit einem weiteren Aussichtspunkt mit dem Ausblick auf die Panther und auch auf den großen Auslauf mit Polarwölfen und Bären.

Die euroasiatische Safari stellt den ersten Teil von fünf geplanten Safari-Teilen dar. Der Besucher trifft hier die großen Tiere wie z.B. europäische Bisons, Elche, Gemsen, Steinböcke oder auch Sikahirsche und andere. Die Besucher können durch das ganze Safari-Areal entweder mit dem Züglein fahren – u.a. auch auf Grund der Gefährlichkeit – oder zu Fuß die alten und neu geplanten Pfade um den ganzen Auslauf herum befolgen.



Die Panther erhalten im Zoo einen supermodernen Pavillon.

Foto Zoo Olomouc

ZOO OLMÜTZ

X.–II.: 9:00–16:00

III., IX.: 9:00–17:00

IV.–VIII. 9:00–18:00

täglich geöffnet

Darwinova 29,

Olomouc – Svatý Kopeček

tel.: +420 585 151 601

info@zoo-olomouc.cz

www.zoo-olomouc.cz

Grundeintrittspreis: 110 CZK

Der Olmützer Zoo ist außerdem dank seiner großen Menge der gezüchteten Tierarten (ca. 350) und der Tieranzahl (über 1.700 Stück) attraktiv. Zum Besuch laden ein Pavillon mit schönen Meeresaquarien und die Ausläufe für große Raubkatzen ein. Es bieten sich ein manchmal abenteuerlicher Spaziergang unter den Makaken und die größte heimische Herde von Rothschild-Giraffen an.

Lernen Sie die Judengemeinde Olmütz kennen



Die Judengemeinde Olmütz, Tel.: +420 585 223 119, 608 318 874, kehila@kehila-olomouc.cz, www.kehila-olomouc.cz

Was bieten wir den Besuchern von Olmütz an?

- Wir bieten den Mitgliedern der tschechischen, mährischen und ausländischen Judengemeinden eine Unterkunftsmöglichkeit im Gemeinschaftszentrum nach vorheriger Absprache.

- Wir sind in der Lage, für Touristen und jüdische Teilnehmer an den Konferenzen und zwar für Einzelne und auch Gruppen ein koscheres Essen sicherzustellen.

- Wir arbeiten an der Vorbereitung des 5. Jahrgang des Festivals Die Tage der Juden-

kultur (10.–16. Oktober 2013) zusammen.

- Wir laden die Öffentlichkeit zu einem Tag der offenen Tür ein, der am 15. September 2013 stattfindet. In seinem Rahmen bieten wir eine Besichtigung des Sitzes der Judengemeinde. Die Führungen werden mit den Vorlesungen über jüdische Feste und Bräuche, Kaschrut (Jüdische Speisegesetze) verbunden.

- Wir bieten den Familien mit Olmützer jüdischen Wurzeln im Rahmen unserer Möglichkeiten eine Hilfe beim Suchen nach den Archivdokumenten an.

- Wir bieten für Interessenten eine Besichtigung der mit der jüdischen Geschichte verbundenen Orte in Olmütz und seiner Umgebung an.

Was bereiten wir vor?

Im Zusammenarbeit mit dem Magistrat der Statutarstadt Olmütz bereiten wir Werbematerial vor, das an die Geschichte der jüdischen Bevölkerung in Olmütz erinnert und die Besucher auf die Orte aufmerksam macht, die bis jetzt im Angebot der Reiseführer fehlten. Dazu gehört auch eine Karte der sog. Stolpersteine – Steine der ver-

schwundenen jüdischen Nachbarn, die allmählich vor den Häusern ihres letzten Wohnsitzes angebracht werden.

Herausforderung

Die Judengemeinde Olmütz bearbeitet eine Datenbank der jüdischen Mitbürger, die in Olmütz vor 1945 lebten. Wir suchen Fotos, ob Familien- oder Schulfotos, auf denen jüdische Bürger von Olmütz, die während des Holocausts ermordet wurden, aufgenommen wurden. Wir begrüßen alle Informationen über sie.

Stadtfeste: Erfahren Sie...

Fortsetzung der Seite 1

„Das Konzept der diesjährigen Stadtfeste sollte im Geist der Losung „Olmützer für sich selbst“ stehen. Die Grundidee ist, in die Stadtfeste Olmütz möglichst viele Kulturorganisationen, Vereine und Verbände einzubeziehen,“ sagt Radim Schubert, der Leiter der Kulturabteilung am Magistrat von Olmütz. Bereits im vergangenen Jahr begann die

Idee – die Olmützer in die Feste möglichst viel einzugliedern – zur Geltung zu kommen. Die Öffentlichkeit nahm z.B. am feierlichen Umzug in historischen Kostümen teil. Von was für einem Umzug spricht man eigentlich?

Die Stadtfeste sind von Anfang an mit der wiederhergestellten Tradition des Umzugs zur Ehre und Lob der heiligen Paulina, der Schutz-

patronin der Stadt, verbunden. Der Umzug erinnert an die jahrhundertelange Tradition der

STADTFESTE OLMÜTZ
7.–8. Juni 2013
olomouc.eu/svatky-mesta

Verehrung der hl. Schutzpatronin, die die Olmützer im Jahre 1623 vor einer bevorstehenden Pestseuche beschützte. Er findet am Freitag, dem 7. Juni statt. Man beginnt um 17 Uhr auf dem Oberring am Rathaus. An der Prozession nahmen früher die Vertreter aller bedeutenden Schichten des Stadtlebens – Repräsentanten der Universität, Soldaten, Ratsherren, Vertreter der Stadtzünfte und selbstverständlich Kirchenwürdenträger teil. Alle Interessenten können am Umzug, an dessen Spitze der Pfarrer der Hl.-Moritz-Kirche ein Reliquiar mit Reliquien der Schutzpatronin der Stadt in einer Kutsche führt, teilnehmen. „Wir möchten, dass sich an diesem feierlichen Umzug möglichst viele Olmützer beteiligen. Es ist ein Fest für alle,“ erläutert der Vizebürgermeister Jan Holpuch.



Zu den Stadtfesten Olmütz gehört auch der Umzug zur Ehre der heiligen Paulina. Foto Jan Andreáš

Die Tage des Europäischen Erbes starten bei uns!

Dutzende von geöffneten Sehenswürdigkeiten, interessante Orte, die man normalerweise nicht besucht, Konzerte und Opern – das sind die Tage des Europäischen Erbes in Olmütz (DED). Und gerade bei uns startet die Veranstaltung.

Alles beginnt am Donnerstag, dem 5. September, wenn das internationale Orgelfestival begleitet von einer Beleuchtung der St. Moritz-Kirche feierlich eröffnet wird. Am Freitag findet eine Vorführung des Mährischen Thea-

ters Olmütz auf dem Oberring statt. „Wir verhandeln noch über das Programm, entweder geht es um eine Oper oder eine Ballettaufführung,“ erklärt der



Leiter der Kulturabteilung Radim Schubert. Am Samstag stehen auf dem Programm Konzerte, Bauern- und Handwerkermarkt, Konzert der Ka-

pelle Nylon Jail mit 3D-Projektion und dann ein Auftritt der legendären Tata Bojs.

Die Stadt gibt anlässlich der nationalen Eröffnung von DED eine Sonderpublikation heraus. Im Heimatmuseum bereitet man die Ausstellung „Träger der Traditionen von Volkshandwerken“ vor. Während der gesamten Veranstaltung werden mehrere Dutzende Denkmäler, aber auch moderne Objekte zugänglich gemacht.

www.olomouc.eu/ded

Olmütz ändert sich...

Fortsetzung der Seite 1

Sollte das Rathaus in der Sache der Werbung noch mehr machen oder ist das Ihrer Meinung nach die Angelegenheit von privaten Subjekten, die sich im Bereich des Fremdenverkehrs bewegen?

Die Werbung ist in der heutigen Welt der globalen Informations- und Wirtschaftsnetze unbedingt eine Frage der Zusammenarbeit.

Sie sollte zwischen den öffentlichen und privaten Sektoren und auch unter den Subjekten im Rahmen desselben Sektors erfolgen. Wir arbeiten beispielsweise mit der Palacky-Universität an der Förderung des Bewusstseins von Olmütz als Universitätsstadt bei uns und auch im Ausland. Wenn wir an den ausländischen Messen teilnehmen, bemühen wir uns, alle Typen von attraktiven Angeboten zu propagieren. Auch die Anwesenheit der internationalen Spieler auf dem Olmützer Markt ist wichtig, denn eben diese sind fähig, Olmütz in die Informationsflüsse über ihre Netze einzubeziehen.

Barockkultur, Barockarchitektur und Sehenswürdigkeiten gehören unwiderruflich zu Olmütz. Meinen Sie, dass die Stadt den Besuchern ihre starke Seite ausreichend bietet?

In den letzten Jahren bemühen wir uns, unsere Sakral-Denkmäler, die früher mehr in einer „Klausur“ funktionierten, weit möglichst zugänglich zu machen. Die Reiseführer machen die Stadtbesucher mit der Geschichte der Kirchengebäude in Olmütz vertraut und der Barock spielt natürlich die erste Rolle. Unser Barock beschränkt sich jedoch nicht nur auf die Architektur. Zum Olmützer Erbe dieses Kulturstils gehören auch eine musikalische Barock-Linie und ein Barocktheater. Das Angebot ist reich, selbstverständlich braucht jeder Marketing-Prozess mit dem Ziel, bestimmte Konnotationen in Verbindung mit der Stadt zu befestigen, seine Zeit.

Sie haben eine siebenjährige Tochter. Wohin geht sie in Olmütz am liebsten, wenn Sie Ihre Freizeit zusammen verbringen?

Es gibt eine Reihe von Lieblingsorten. Auf jeden Fall mag ich die Stadtparkanlagen einschl. Ruhe und Stille im Olmützer Rosarium und in botanischen Gärten. Liduška ist voll von Energie und sucht nach einem spannenden Spaß und deshalb fragt sie mich ziemlich oft: Papa, geht man heute nicht ins „Aqua“? Damit meint sie den Aquapark. Sie macht sich

immer über mich lustig, ob ich diesmal die Attraktion, „space bowl“ genannt, verwende. Dann rettet sie mich mit einem Lächeln, dass „ich das Rohr des Toboggans verstopfen könnte“. Mit dem Größerwerden beginnt sie Fahrrad und Schlittschuh zu fahren. Ich hoffe, sie bleibt dabei.

Und Sie selber? Wenn Sie weder Ihr Amt ausüben noch mit Ihrer Kapelle spielen, besuchen Sie eine Ausstellung oder machen Ihnen z.B. die Spaziergänge im Zoo Spaß?

Ich unternehme die Spaziergänge im Zoo regelmäßig eben mit meiner Tochter. Es ist obligatorisch, die Ziegen im bekannten Auslauf zu füttern und wir bleiben gerne bei den Affen, Giraffen, Raubkatzen oder einem Faultier stehen. Ein Nachmittag am Wochenende in der herrlichen Landschaft des Heiligen Berges wirkt immer erfrischend. Ich besuche regelmäßig die Ausstellungen in Olmütz, sowohl aus eigener Initiative, als auch dienstlich im Rahmen der Beteiligung des Oberbürgermeisters an den Vernissagen. In letzter Zeit hat mich am meisten die Ausstellung Von Tizian bis Warhol im Kunstmuseum – zweifellos eine der besten von mir besuchten heutigen Ausstellungen in Mitteleuropa – gefesselt.

Veranstaltungskalender – Olomouc 2013 • tourism.olomouc.eu

JUNI

- 2. 6.–8. 9. PROMENADENKONZERTE Zyklus von Promenadenkonzerten in den Olmützer Parks www.olomouc.eu/promenada
- 5.–9. 6. FESTE DER LIEDER
- 41. Internationales Chorgesangfestival www.festamusicale.com
- 7.–8. 6. STADTFEST historisches Stadtfest www.olomouc.eu/svatky-mesta
- 14.–15. 6. BOUNTY ROCK CAFE OPEN AIR
- 3. Blues- und Rockfestival www.brcopenair.cz
- 19.–23. 6. „LETNÍ LETNÁ“ FESTIVAL ON THE ROAD
- 3. Jahrgang des Internationalen Festivals des Neuen Zirkus und Theater in Olmütz www.letniletna.cz
- 22. 6. OLMÜTZER HALBMARATHON Olmützer Lauffest www.olomouc.eu, www.olomouckypulmaraton.cz
- 26.–29. 6. BIERFEST OLMÜTZ
- 12. Tschechisches Bierfestival www.pivnifestival.cz

JULI

- 1150. JAHRESTAG DER ANKUNFT VON HEILIGEN KYRILL UND METHOD Internationale Jahresfeier der Ankunft von Missionaren in Großmähren www.maticesvatokopecka.cz
- 2. 6.–8. 9. PROMENADENKONZERTE Zyklus von Promenadenkonzerten in den Olmützer Parks www.olomouc.eu/promenada
- 8.–19. 7. OLMÜTZER BAROCK-FESTSPIELE Vorführungen von Barockopern, üppige historische Kostüme und eine beeindruckende Bühne, täglich ab 19:30 im Jesuiten Konvikt www.olomouc.eu/baroknislavnosti
- 11.–14. 7. CZECH CYCLING TOUR
- 5. Internationales Radrennen www.czechcyclingtour.cz
- 17. 7. BOHEMIA JAZZ FESTIVAL Sommer Jazzfestival www.bohemiajazzfestival.cz
- 1. 7.–31. 8. OLMÜTZER KULTUR-FERIEN 1. Jahrgang des Sommerferien-Kulturfestivals www.olomouckekulturniprazdniny.cz
- 20.–21. 7. U23 RENNRADEUROPEAMEISTERSCHAFT internationales Radrennen der Junioren www.ceskyvazvycklistiky.cz
- 25.–28. 7. COLORES FLAMENCOS OLOMOUC
- 5. Internationales Flamenco Festival www.flamencool.cz
- 26. 7. PACO DE LUCIA Konzert des spanischen Komponisten und Gitarristen im Rahmen des Flamenco Festivals www.flamencool.cz



AUGUST

- 2. 6.–8. 9. PROMENADENKONZERTE Zyklus von Promenadenkonzerten in den Olmützer Parks www.olomouc.eu/promenada
- 15.–18. 8. FLORA OLOMOUC Sommeretappe der internationalen Gartenausstellung www.flora-ol.cz
- 1. 7.–31. 8. OLMÜTZER KULTUR-FERIEN 1. Jahrgang des Sommerferien-Kulturfestivals www.olomouckekulturniprazdniny.cz
- THEATERFERIEN
- 4. Sommer Theaterfestival www.olomouc.eu/divadelni-prazdniny
- 30.–31. 8. FEIER ZU EHREN VON FELDMARSCHALL RADETSKY Fest mit einer Parade von Militär-Blaskapellen www.radecky.eu



- 31. 8. FLUGTAG Flugschau auf dem Flughafen Nefedín www.olomouc.eu

SEPTEMBER

- 5.–19. 9. INTERNATIONALES ORGELFESTIVAL 45. Orgelmusikfestival www.mfo.cz
- 6.–8. 9. TAGE DES EUROPÄISCHEN KULTURERBES Nationale Eröffnung der Tage des europäischen Kulturerbes, Tage der offenen Tür in Denkmälern, Vorträge, Ausstellungen, Kulturprogramm www.olomouc.eu/ded
- 10. 9. HANNAKISCHE LATTE
- 8. Exhibition im Hochsprung auf dem Oberring www.atletikaolomouc.cz
- BACK TO SCHOOL Festival zu Beginn des neuen akademischen Jahres www.t-music.cz
- HERBSTFESTIVAL GEISTLICHER MUSIK
- 20. Festival geistlicher Musik in Olmützer Kirchen www.podzimni-festival.cz
- 25.–29. 9. VZÁŘÍ/SEPTEMBERBEAM 3. internationales Wettbewerbfestival von Videomapping und Licht-Design-Ausstellung www.vzari.cz

OKTOBER

- 3.–6. 10. FLORA OLOMOUC Herbstetappe der internationalen Gartenausstellung www.flora-ol.cz
- ROCK OLMÜTZ 2013
- 6. Jahrgang des Rockmusikwettbewerbs nicht nur für junge Musiker www.rockvoalolomouc.cz
- BAROCK 2013
- 16. Festival der Barockmusik www.ensebledamian.com
- 28. 10. LATERNENUMZUG Feier des Tages der Entstehung eines selbstständigen tschechoslowakischen Staates www.olomouc.eu

NOVEMBER – DEZEMBER

- 24. 11.–24. 12. OLMÜTZER WEIHNACHTEN Traditionelle Weihnachtsmärkte im historischen Stadtkern www.vanocnitrhy.eu

DEZEMBER

- ANIMATIONSFILMFESTIVAL (PAF)
- 12. Jahrgang des Festivals der Filmanimation und zeitgenössischer Kunst www.pifpaf.cz
- 24. 11.–24. 12. OLMÜTZER WEIHNACHTEN Traditionelle Weihnachtsmärkte im historischen Stadtkern www.vanocnitrhy.eu
- 31. 12. SILVESTERABEND Traditionelle Begrüßung des neuen Jahres auf dem Oberring www.vanocnitrhy.eu



Perlen der größten mährischen Galerie: Kubišta, Mucha, Filla, Švankmajer

Der Siebte Himmel ist für Kunstliebhaber das Kunstmuseum Olmütz.

Diese einzigartige Anlage gehört zur Spitze unter den inländischen Institutionen mit ähnlichem Schwerpunkt. Dies gilt nicht nur in Bezug auf die Anzahl der verwalteten Exemplare von fast 180.000 (die 2. höchste Anzahl nach den Sammlungen der Nationalgalerie in Prag), sondern auch, was die fachliche Skala und das Ausstellungsprogramm betrifft. Zu spektakulären Ausstellungen gehört z. B. Olmützer Barock oder Von Tizian bis Warhol, die von Zehntausenden von Menschen regelmäßig besucht werden.

Zu dieser Institution gehört auch das Erzdiözesanmuseum Olmütz, Exposition von europäischer Bedeutung, die einzige ihrer Art in Tschechien. Es stellt die bildende geistliche Kunst vom 12. bis 18. Jh. dar. Es befindet sich in der renovierten Přemysliden-Burg, die zu den ältesten ständig besiedelten Standorten in Mitteleuropa gehört. Im Jahre 1306 wurde hier der letzte König von Böhmen aus dem Hause der Přemysliden, Václav III., ermordet. Die



Jan Preisler, Zyklus über den abenteuerlichen Ritter, 1897–1898.

Foto MUO

Dauerausstellung des Erzdiözesanmuseums Olmütz heißt Zur Ehre und Lob präsentiert in 16 Sälen über dreihundert Werke von der Romanik bis zum Barock. Erwähnenswert ist z.B. die Madonna aus Šternberk aus dem späten 14. Jahrhundert – eines der wichtigsten Werke des Schönen Stils in den böhmischen Ländern, das im Metropolitan Museum in New York ausgestellt wurde.

Der Barock-Stil ist durch die Troyer-Kutsche vertreten.

Wenn man über Schätze spricht, darf man 1400 Diamanten und Smaragde nicht vergessen, mit denen die Monstranz Die Goldene Sonne Mährens geschmückt ist.

Das Museum für moderne Kunst spezialisiert sich auf die bildende Kultur des 20. und 21. Jhs. Eine Dauerausstellung des Hauses des Kunstliebhabers präsentiert eine der produktivsten Kunstepochen an der Wende vom 19. zu 20. Jh. – Jugendstil, Moderne, Expressionismus, Kubismus in der Stileinheit vieler bildender Genre – Architektur, Malerei, angewandte Kunst, Grafik, Belletrik. Von der Ausstellung von Victor Vasarely, dem Gründer von Op-Art (2007), über den populärsten tschechischen Maler und Illustrator Josef Lada (2008) bis zu der weltbekannten Bildhauerin Magdalena Abakanowicz (2011). Im Museum für Mo-

derne Kunst findet man die Werke der bedeutendsten Vertreter der Moderne und Avantgarde Bohumil Kubišta, Emil Filla, Gustav Klimt, Antonín Hudeček, Jan Preisler, Alfons Mucha, Otto Gutfreund u.a.

KUNSTMUSEUM

Öffnungszeiten: Di – So
10:00–17:00 Uhr,
Denisova 47, Olomouc
Tel.: +420 585 514 111
info@olmuart.cz,
www.olmuart.cz
Grundeintrittspreis: 25 CZK



Josef Váchal, Medium-Kopf (Materialisierung, Somnambula), 1908, 32,2 x 33,6 cm.

Foto MUO

Mattoni Halbmarathonlauf Olmütz geht wieder raus auf die Straße. Seid dabei!

Bereits zum vierten Mal verfolgt Olmütz die Versuche von Tausenden von Langstreckenläufern, einen Geschwindigkeitsrekord auf der genau 21,0975 Kilometer langen Strecke zu schlagen. Am 22. Juni werden historische Straßen, Parkanlagen und die Stadtumgebung zu einer Kulisse für Mattoni ½ Marathon Olmütz. Jedes Jahr treffen sich hier unsere Amateur- und Profilauf mit den Weltspitzen aus Kenia und Äthiopien.

Der Halbmarathon Mattoni Olmütz bietet dreieinhalb Tausend Startplätze im Wettbewerbsrennen und 1.500 Plätze im Familienrennen der Tschechischen Eisenbahn auf 3 Kilometern. Die Registrierungen laufen auf der Website www.runczech.com. An der Teilnahme ist ein großes Interesse – bereits am Anfang März wurde fast die Hälfte der Kapazität des Wettbewerbs ausgeschöpft. Zögern Sie noch, dann sollten Sie sich mit Ihrer

Anmeldung beeilen. Als vor drei Jahren in Olmütz die Tradition des Stadt-Halbmarathons zu entstehen begann, hätte niemand erwarten können, dass er so schnell so große Popularität und auch sehr renommierte professionelle Auswertungen der Internationalen Assoziation der athletischen Föderationen (IAAF) gewinnt. Im vergangenen Jahr gewann der Martini ½ Marathon Olmütz auch die silberne Qualitätsmarke der IAAF. Gleich im Jahre 2010

starteten fast 1.800 Läufer mit einer Startnummer versehen. Weitere fünfhundert Läufer erfuhren die Atmosphäre beim Familienrennen. Um ein Jahr später liefen schon 2.100 Wettläufer, im Jahre 2012 fast drei Tausend Läufer. Daher steigt die Kapazität in diesem Jahr bis zu 3.500 Plätzen! Der Mattoni Halbmarathon Olmütz ist nicht nur für Dauerläufer bestimmt. Jeder darf am Rennen teilnehmen und hat eine Auswahl an verschiedenen Varianten.



www.runczech.com

Foto Jan Andreáš

Auswahl aus dem Ausstellungsplan 2013

Zwischen Ost und West, Heiliger Kyrill und Method in der Geschichte, Kultur und bildende Kunst in den Böhmisches Ländern
25. 4.–11. 8. 2013

Erzdiözesanmuseum Olmütz | Galerie, Ambit

Zusammenfassung der Kultur-, Geschichte- und Kunstaspekte zum 1150. Jubiläum der Mission von hl. Kyrill und Method in Mähren mit dem Schwerpunkt auf den Olmützer bzw. mährischen Kontext in der bildenden Kunst.

Jan Švankmajer Möglichkeiten des Dialogs
16. 5.–15. 9. 2013

Museum für Moderne Kunst, Gemäldegalerie

Retrospektive Ausstellung des Schaffens von Jan Švankmajer (*1934), einer führenden Persönlichkeiten der tschechischen der Szene des Films- und der bildenden Kunst in den letzten vierzig Jahren.

Magdalena Jetelová (DES)ORIENTATION
30. 5.–27. 10. 2013

Museum für Moderne Kunst, Dreischiffraum, Salon

Die weltweit renommierte tschechische Künstlerin und Autorin von Concept-Projekten Magdalena Jetelová (*1946) schuf aufwendige Rauminstallationen in zahlreichen renom-

mierten Museen und Galerien in Europa, den Vereinigten Staaten oder in Japan.

Jahrhundert der Relativität I. Die Bildende Kunst 1900–38
7. 11. 2013–2018

Museum für Moderne Kunst, Mansarde

Der erste Teil der Dauerausstellung, die in Form der Auswahlkollektion die wichtigsten Werke der modernen Kunst der ersten Hälfte des 20. Jhs darstellt. Es handelt sich um die in den Sammlungsbe- reichen des Kunstmuseums Olmütz gesammelten Werke.

Geheimnisvolle Fernen Symbolismus in den Böhmisches Ländern, 1880–1914
12. 12. 2013–23. 3. 2014

Museum für moderne Kunst, Dreischiffraum

Den Kern der Ausstellung bilden die im Laufe der 90er Jahre des 19. Jhs entstandenen Werke, die man direkt mit der Bewegung des Symbolismus (František Bílek, Max Švabinský, Karel Hlaváček, Alfons Mucha, Jan Preisler, František Kaván) verbinden kann. Im folgenden Teil wird das Schaffen der sog. zweiten symbolistischen Generation vorgestellt. Es wird auch das Schaffen der Künstler der Prager deutschen Kommunität präsentiert, die vom Symbolismus direkt beeinflusst wurden.



AUSSTELLUNGSGELÄNDE FLORA OLMÜTZ

Zu den ältesten und wichtigsten Veranstaltungen des Ausstellungsgeländes Flora Olmütz gehören die internationalen Gartenbauausstellungen und -messen FLORA OLMÜTZ. Zum ersten Mal fanden sie am 24. August 1958 statt. Wir laden Sie zum Besuch ein!

SAMMLUNGS-GLASHÄUSER Ausstellungsgelände Flora Olmütz in den Smetana-Parkanlagen. Die reichsten und interessantesten Sammlungen in Tschechien.

geöffnet: täglich außer montags:

März 9.30–16.00 Uhr, April – Oktober 9.30–18.00 Uhr

Februar, November / nur an Wochenenden und Festtagen / 9.30–16.00 Uhr

BOTANISCHER GARTEN Ausstellungsgelände Flora Olmütz mit Rosengarten, Alpinum und kurzfristigen Expositionen – Frühlings- und Sommer-Flora dehnt sich in den Bezruč-Parkanlagen aus.

geöffnet: täglich außer montags

April – Oktober 9.30–18.00 Uhr

AUSSTELLUNGS- UND MESSEPROGRAMM 2013

FLORA OLMÜTZ-FRÜHLING	25.–28. 4.
HORTIFARM	25.–28. 4.
FRÜHLINGS-GARTENBAUMESSE	25.–28. 4.
UNTER UNS + Handicapiade	6.–8. 6.
ERKLÄRUNG AN DIE ROSEN	6.–8. 6.
FLORA OLMÜTZ-SOMMER	15.–18. 8.
SOMMER-GARTENBAUMESSE	15.–18. 8.
FLORA OLMÜTZ (HORTIKOMPLEX)	3.–6. 10.
OLIMA	3.–6. 10.
HERBST-GARTENBAUMESSE	3.–6. 10.
WOHNEN	1.–3. 11.
FINANZEN FÜR JEDEN	1.–3. 11.
RENOVA	1.–3. 11.
WEIHNACHTEN FLORA	7.–18. 12.

PROGRAMMVERÄNDERUNG VORBEHALTEN!



Výstaviště Flora Olomouc, a.s.
Wolkerova 17
771 11 Olomouc
Telefon: +420 585 726 111
E-Mail: info@flora-ol.cz

www.flora-ol.cz

Fensterchen zu Kurorten in der Olmützer Region

Kurort Teplice nad Bečvou – dort kann man Dinge tun!



Jeder verbringt seine Freizeit nach seinem Geschmack. Einer schwitzt fest beim Sport, ein anderer legt sich aufs Sofa vor dem Fernseher. Beides in einem können Sie im Kurort Teplice nad Bečvou erleben und Sie tun noch dazu etwas für Ihre Gesundheit. Das dortige Sauerbrunnwasser ist nämlich von der Qualität einzigartig in ganz Tschechien. Es beeinflusst effektiv den Blutkreislauf, senkt den Blutdruck und Muskelverspannungen. Nicht nur, dass es heilt, sondern es wirkt auch als vorbeugende Maßnahme gegen Herzinfarkte und Hirnschläge.

Dazu können Sie andere Prozeduren, Massagen, Packungen, Schwimmen hinzufügen und Sie wissen, dass Sie etwas für sich getan haben. Dann können Sie sich ruhig im Spa-Zimmer vor dem Fernseher ausstrecken.

Im Internet der Kurorte www.ltnb.cz finden Sie ein vollständiges Angebot an Kuraufenthalten mit den aktualisierten Aktionsangeboten. Sie können die Länge Ihres Aufenthalts und das Programm der Prozeduren nach Ihrem Wunsch auswählen. Wir können einen einwöchigen preislich günstigen Kuraufenthalt mit 2 Prozeduren pro Tag oder eine Wochenend-Entspannung während ihres Wellness-Wochenendaufenthalts empfehlen. Wenn Sie täglich Stress erleben, einen anspruchsvollen Beruf haben und überlastet sind, dann ist die beste Zeit, sich zu erholen. Sie bekommen ein Frühstück auf Ihr Zimmer, genießen Sie ein Kräuterbad, Fußmassage und Entspannung im Whirlpool beim 3tägigen

Programm „Der Aufenthalt voll von Harmonie oder Lasst mich in Ruhe“. Die Unterkunftsregeln befolgen die Feng Shui Grundsätze.

Im Kurort Teplice nad Bečvou spezialisiert man sich auf Herzerkrankungen, aber man widmet sich auch der Behandlung des Bewegungsapparats, Diabetes und Nervenkrankheiten. Dank modernen Methoden und einem qualifizierten Personal bietet man hier eine professionelle Pflege. Bei Gelenkschmerzen und der Wirbelsäule ist die Polarium-Prozedur, d.h. Behandlung durch Frost, sehr wirksam. Sie kühlen sich in einer Kabine mit ca. -120 °C etwa 2–3 Minuten ab und dann erwärmen Sie sich durch Turnen auf Hometrainer, Laufbahn oder Orbitrek. Haben Sie Gesundheitsbeschwerden, kann Ihnen nach einer Beratung mit Ihrem behandelnden Arzt die Kurpflege verschrieben und durch Krankenkasse erstattet werden.

Auch an den Kulturaktivitäten herrscht hier kein Mangel. Neben den regelmäßigen Tanzabenden, Musikveranstaltungen und Vorträgen bereitet die Kuranlage am Samstag, dem 11. 5. 2013 ein reiches Programm zur Eröffnung der Kurkolonnade vor. Es warten auf Sie eine reizende Fahrt und eine Besichtigung polierter Veteranen und eine tolle Show von Rock & Roll Band von Marcel Woodman. Wenn es regnet, kann man Kurcafés oder Bowling besuchen. Man kann den ausgezeichneten Pizzas, Steaks und Desserts aus eigener Herstellung nicht widerstehen.

So viele Dinge sind gleichzeitig im Heilbad Teplice nad Bečvou zu erleben. Kommen Sie und genießen Sie!

www.ltnb.cz

Priessnitzbad! Wellness, Bewegung und Spaß

Der Reichtum des Quellwassers in einem einzigartigen Klima inmitten der Berge. Die Frühlingsmonate wurden in der Vergangenheit der Reinigung der Grundlage der Priessnitz-Hydrotherapie bilden. Diese Tradition hängt symbolisch mit der feierlichen Eröffnung der Kursaison in Jeseník zusammen, zu der wir Sie herzlich einladen. Wir stellen Ihnen die Neuigkeiten der neuen Saison vor.

Die feierliche Eröffnung der Kursaison 2013 beginnt in Jeseník am 17. Mai und schließt am Sonntag, dem 19. Mai 2013 ab. Glauben Sie, man kann sich auf Vieles freuen. Das Unterhaltungsprogramm findet am Rathaus und auch im Kurareal statt. Auch der Gründer des Kurortes und Naturheilpraktiker von Weltformat, Vinzenz Priessnitz, nimmt mit seiner Gattin am herkömmlichen Festakt teil. „Besucher sollten nicht die Pferdekutschentour-Fahrten oder das im letzten Jahr nicht nur bei Kindern so beliebte Zügeln zwischen dem Kurareal und dem Stadtplatz von Jeseník versäumen“, fügt zum Programm Tomáš Rak, der Handelsdirektor des Priessnitzbades hinzu.

Zum Programm gehört auch der „Tag des Holzes“, an dem geschickte Handwerker und Holzhauer ihre Kunst zeigen.

In der neuen Kursaison können Sie sich auf die revitalisierte Promenaden-Allee unter dem Priessnitz-Sanatorium, ein neues Natur-Inhalatorium oder eine Wiedereröffnung der Jubiläums-Villa und Freundschaftsvilla an der Kolonnade freuen. Man braucht an den einzigartigen Balneopark und den Vinzenz Priessnitz-Park nicht zu erinnern, weil sie sehr aufgesucht werden. Eben dort trifft man die Grundlage der

Priessnitz-Hydrotherapie – das Quellwasser und die saubere Bergluft.

Sie sollten auf jeden Fall die wohltuende Wirkung des Wassers in dem der Öffentlichkeit zugänglichen Balneopark oder direkt unter der Aufsicht von Experten ausprobieren. Neben dem traditionellen Priessnitz-Halbbad sind weitere Bäder, Wellnessbehandlungen und Massagen zu probieren. Ein Schokolade-Bad oder Bad im Bier-Extrakt sind schon die Klassiker des Kurangebots. Wie wäre es aber mit einem Lotus-Bad oder Seerosen-Bad? Und welche Massagen? Ins Angebot kamen traditionelle indonesische Massagen mit einer mehr als dreihundert Jahre langen Tradition hinzu, die bei der Linderung von Muskel- und Gelenkschmerzen behilflich sind.

Die Neuheit des Jahres sind die Medical-Wellness-Aufenthalte, in denen die notwendige Entspannung mit einer garantierten fachlichen Betreuung verbunden wird. Seit dem Ende des letzten Jahres zählt zu den besonderen therapeutischen Behandlungsaufenthalten auch die Behandlung onkologischer Erkrankungen. Vor allem die Familien aus den von Smog betroffenen Gebieten schätzen das hiesige einzigartige Klima. „Wir sind ein Standort mit sehr hoher Luftqualität mit einem Minimum an Schadstoffen. Das Kurortgebiet ist durch eine hohe Qualität von negativ geladenen Ionen in der Atmosphäre bestimmt, die den Gesamtzustand des Organismus positiv beeinflussen. Die positiven Auswirkungen des Klimas wurden auch auf Erkrankungen der Atemwege, die Schilddrüse und psychische Störungen nachgewiesen“, schließt der Chefarzt MUDr. Jaroslav Novotný.

www.priessnitz.cz



Zauberhafter Kurort von Haná nicht weit von Olmütz



Zehn Kilometer von Olmütz entfernt begrüßt Sie das Familienbad umgeben von fast 30 km² geschützten Naturparks, Velký Kosíř und Terežské údolí (Theresiental), das sich auf die tschechische Klientel spezialisiert hat.

Die größten Vorteile des im 16. Jh. gegründeten Bades sind die Heilquellen, ein erfahrenes und anerkanntes Fachpersonal unter der Führung von MUDr. Iveta Novotná, ausgezeichnete Verkehrserreichbarkeit, die Anzahl der Ausflugsziele in die Umgebung, wunderschöne Natur, Kultur von Haná und dies alles zu erschwinglichen Preisen.

Sie können das Wasser aus den Quellen Hl. Veit, Hl. Wenzel, Hl. Johann und Jan Adam von Lichtenstein probieren. Die Zdeněk-Bohrung verfügt über ein einzigartiges Gerät für die Überwachung der Bewegungen der Erdkruste. Unter vielen Experten ist hier auch die international anerkannte Balneologin MUDr. Milada Sárová tätig.

In Slatinice befindet sich eine moderne Heilanlage, die die neuesten Erkenntnisse im Bereich der Balneologie und Ergebnisse aus der eigenen Wissenschafts- und Forschungstätigkeit ausnutzt. 2012 wurde hier z.B. die Pilotphase des Rehabilitationsprogramms für Sportler von 10 bis 25 Jahren in Tschechien erfolgreich abgeschlossen. Dann wurde hier im Jahr 2012 ein Arbeitsplatz, an dem die Computer-Kinesiologie durchgeführt wird, zertifiziert. Das Bad arbeitet auch mit dem Balneologie-Forschungsinstitut, der Palacký-Universität und anderen Institutionen eng zusammen.

Slatinice ist ein Vertragspartner mit allen Krankenkassen in Tschechien und bietet eine Sonderbehandlung für folgende Indikationen: Onkologie-, Neurologie-, Bewegungsapparat- und Hauterkrankungen (I/1, VI/1–11, VII/1–12, X/1–5). Für Patienten nach OP und Unfällen bietet das Bad auch eine Privatbehandlung in der Fachlichen Heilanstalt.

Im Hinblick auf Veränderungen im Jahr 2013 steht für Ihre Fragen eine Heil-Rehabilitations-Beratungsstelle (Tel: +420 585 944 599) frei zur Verfügung.

Für Interessenten werden Einzel- und Gruppenführungen organisiert.

Man kann in Slatinice auch einen erholsamen Aufenthalt nach seinen Vorstellungen verbringen. Die Unterkunft erfolgt in drei Kurhäusern in den Kategorien **Superior und ***.

Die Wanderer werden vom Touristenzentrum begrüßt. Es gibt hier viele bewährte Wanderstrecken, z.B. der neu errichtete Aussichtsturm auf dem Berg Velký Kosíř, mit 4.420 dm ü.d.M. als „Haná-Mont Blanc“ genannt.

In der Saison 2013 steht auf dem Programm: am 19. 5. Segnung der Quellen, am 31. 5. Kindertag, am 8. 6. Eröffnung des Aussichtsturms auf dem Berg Kosíř, am 13. 7. Aktiver Gesundheitstag, am 18. 8. Haná-Jahrmarkt, am 25. 8. Veteranen-Rennen „Vom Bad nach Bad“, und vieles Mehr.

Machen Sie sich und Ihren Lieben die Freude und genießen Sie die entspannende Atmosphäre in Slatinice.

www.lazneslatinice.cz

Tipps zu Aktionen in der Olmützer Region 2013

- **20. 7. Welzl-Quadrathlon Zábřeh na Moravě**
Attraktive Sportkombination: Laufen, Schwimmen, In-Line Schlittschuhlaufen und MTB, 4. Jahrgang
- **Erfahren Sie Gesenke | Region Jesenicko**
Juni – September | 3. Jahrgang des Gastrofestivals in den ausgewählten Gaststätten
- **26.–27. 7. Keltische Nacht | Plumlov**
12. Jahrgang des internationalen Festivals der keltischen Musik
- **3. 8. Region Jesenicko unterhält sich Jeseník**
4. Jahrgang des Festival-Festes des Sommer-Behagens
- **26.–27. 8. Hefaiston | Burg Helfštýn**
32. Jahrgang des internationalen Treffens der Kunstschmiede
- **30.–31. 8. Feldmarschall Radetzky Fest Olmütz**
12. Jahrgang der Feiern mit einer Parade von Militär-Blasmusik
- **7. 9. Internationaler Aufstieg auf den Berg Králický Sněžník**
3. Jahrgang der Sportveranstaltung in der Zusammenarbeit mit Polen
- **20. 9. Fahrradweg Bečva 2013**
3. Jahrgang der Sportveranstaltung zum Abschluss der Touristen-Saison mit Kulturprogramm auf dem Fahrradweg Bečva
- **28. 9. Rychleby MTB Challenge**
3. Jahrgang des tschechisch-polnischen Festivals Fahrradwege von Rychleby, Marathon der Mountainbikes und Enduro-Rennen von MTB in Tschechien und in Polen
- **28.–29. 9. Hl. Wenzel-Kirchweihfest Tovačov**
Diese traditionelle Kulturveranstaltung findet alljährlich am Hl. Wenzel-Festtag in der Stadt und auf dem Schloss in Tovačov statt
- **9.–21. 10. Džemfest | Šumpersko**
13. Jahrgang des Multigenre-Kulturfestivals primär auf die Musikfans von 18 bis 40 Jahren gerichtet

www.kr-olomoucky.cz | www.ok-tourism.cz



Paco de Lucía: Colores Flamencos-Weltstar

Die spanische Kultur, die durch eine Feuerkunst temperamentvoller Tänzerinnen und nicht weniger emotiv abgestimmter Musiker vertreten wird, hat die buntesten Farben.

Eben die lebendigen Farben der spanischen Kultur werden beim fünften Jahrgang des Festivals Colores Flamencos Olmütz präsentiert. Der größte Stern des Festivals wird der famose Gitarrist Paco de Lucía, der weltweit bekannte Vertreter des

Stils des Flamencos sein. Sein Konzert wird zum Höhepunkt des Galaabends des Flamencos am 26. Juli auf dem Oberring in Olmütz.

Das Festival bringt in die Stadt jedes Jahr immer größere Anteile des spanischen Kulturbes. Seinetwegen lernen die Olmützer und Besucher nicht nur das Phänomen des Flamenco-Tanzes selbst, sondern auch die unverwechselbare spanische Küche und die originale spanischen Kinematographie kennen. Die meisten Aktionen erfolgen direkt unter freiem Himmel auf dem Oberring. Z.B. am 27. Juli beginnt um 14 Uhr eine große Flamenco-Fiesta in der Dar-

bietung vom Ensemble Aires del Sur und ihrer Freunde. Die ganze echte Flamenco-Fiesta wird ständig mit den Spezialitäten der spanischen Gastronomie begleitet. Eintritt ist frei, sowie das Festival der spanischen Kinematographie, das im Kino Metropol vom 25. bis 28. Juli stattfindet.

Die Gäste der Tage der spanischen Gastronomie können ausgewählte Spezialitäten von der Pyrenäischen Halbinsel vom 25. bis 28. Juli im Hotel NH Olomouc Congress probieren. Die Meister der kulinarischen Kunst bereiten die Speisen aus den echten Rohstoffen nach den Originalrezepten zu.

Der weltberühmte Gitarrist Paco de Lucía und sein Band schmücken den Flamenco-Galaabend am 26. Juli um 20:30 Uhr. Das Publikum kann sich auf eine wirklich emotionale Erfahrung freuen, denn dieser Gitarrist ist bekannt durch seine begeisternden Auftritte. Paco de Lucía wird von Experten als der beste Flamenco-Stil-Gitarrist der Welt betrachtet. Übrigens widmet er sich dem Gitarre-Spielen völlig seit seinem fünften Lebensjahr. Und darüber hinaus tritt Paco de Lucía in Olmütz mit einer außergewöhnlichen siebenköpfigen Begleitband, in dem der beeindruckend und virtuose Tänzer Farruco – En-



Paco de Lucía ist der beste Gitarrist im Stil von Flamenco in der Welt.

Foto: Archiv

kel des größten Roma Tänzers, des legendären El Farruco hervorrangt, auf Farruco tanzt mit unglaublicher Virtuosität, Zärtlichkeit und Tragik. „Mit einem durchdringenden Blick

und mörderischem Lächeln erinnert er an ein Naturphänomen“ versprechen die Organisatoren. Kommen Sie und überzeugen Sie sich selbst, wie echtes Spanien schmeckt.

COLORES FLAMENCOS OLMÜTZ | 25.–28. 7.
KONZERT PACO DE LUCÍA | 26. 7. | Olmützer Oberring
www.flamencool.cz

Die schönsten alten Autos umgeben von kostbaren Rundfunkgeräten und Plattenspielern

Mehr als hundert schöne Autos in einwandfreiem technischen Zustand, 30 Motorräder und andere kostbare Exponate aus der Geschichte besonders des tschechischen Motorsports. Die Wagen der berühmten Schauspieler, Komponisten und Politiker, die Unikate, die ein Spitzenniveau unserer Automobilindustrie belegen, begleitet von der Originalanlage der Tankstellen aus der Zeit der ersten Tonfilme, historische Motoren und andere technische Denkmäler. Eine Sammlung von glänzenden Wagen der Marke Tatra, Praha, Wikov und andere Edelsteine aus alten Automobilwerken ist anziehend – das Museum Veteranen Arena wurde schon von 65 Tausend von Interessenten besucht.

„Das Museum Veteran Arena erweitert in hervorragender Weise die Familie der Olmützer Museen. Von Ex-



Wie alte Autos, so haben auch historische Plattenspieler und Rundfunkgeräte einen unverwechselbaren Charme. Foto Veteran Arena

ponaten wird jeder begeistert, denn sie sind einfach schön,“ kommentiert der Vizebürgermeister Jan Holpuch.

Die Exposition beweist die perfekte Arbeit von tschechischen Technikern und Design-

ern und ermöglicht uns, uns eine Vorstellung zu machen, wie wichtig für die Vorläufer der heutigen Autofahrer die Harmonie zwischen der technischen Zuverlässigkeit, der Leistung und dem perfek-

ten ästhetischen Eindruck des Wagens war. Mit einhundert ausgestellten Autos und drei Dutzend Motorrädern, die nach sehr strengen Anforderungen und Originalität ausgewählt wurden, ist dieses Museum die bedeutendste Institution ihrer Art in Tschechien.

Letztes Jahr kam die Leitung des Museums mit einer Idee von drei Ausstellungen für einen Eintrittspreis hinzu. Zuerst kam eine neue Museums-Ausstellung Die Geschichte der Technik, die mehr als vierhundert historischer Telefonapparate bietet. Zurzeit ist es die größte Ausstellung historischer Telefone bei uns und umfasst den Zeitraum von 1890 bis 1980. In diesem Jahr kam eine weitere Ausstellung von historischen Rundfunkgeräten hinzu. Einzigartige Radios aus den USA, herrliche historischen Radios aus der europäischen und tschechoslo-

wakischen Produktion geben perfekt endgültige Form die Atmosphäre im Museum Veteran Arena Olmütz.

Es gibt mehr als sechshundert historische Exponate der amerikanischen und europäischen Radios und Plattenspieler, die aus privaten Sammlungen verliehen wurden. Auf der Ausstellung, die die größte Exposition in Tschechien in den letzten zehn Jahre ist, sind die ersten Versionen der amerikanischen Plattenspieler mit Kurbel oder elektrisch, und sogar der berühmte Edisons Phonograph zu sehen.

VETERAN ARENA
IV.–XI. Di – So 10:00–17:00
Uhr einschl. Staatsfeier
Sladovní 103/3, Olomouc
Tel.: +420 585 157 438
info@veteranarena.cz
www.veteranarena.cz
Grundeintrittspreis: 149 CZK

Verpassen Sie die Sonderangebote der Stadt nicht

Olmütz bereitet sich bereits jetzt auf die Eröffnung der Sommersaison 2013 vor und stellt das Starten der neuen Webseite mit den „Sonderangeboten“ auf den Stadt- und Touristen-Webseiten www.olomouc.eu und tourism.olomouc.eu bereit.

Die Stadt ermöglicht somit den Subjekten aus dem Tourismussektor (Gaststätten, Hotels, Kultur- und Sporteinrichtungen, Zoo u.ä.) durch den Link ihre Aktionsangebote zu präsentieren.

Die Interessenten können diese Dienstleistung kostenlos nutzen.

Das Hauptziel ist, den Subjekten zu einer höheren Besucherzahl ihrer Einrichtungen zu verhelfen und das Stadtangebot attraktiver zu machen. Mehr Informationen unter:

www.olomouc.eu
und tourism.olomouc.eu.

Das älteste Museum von Olmütz mit modernem Gesicht

Obwohl es im Jahre 1883 gegründet wurde, gehört es heute zu den modernsten inländischen Museen.

Das Heimatmuseum in Olmütz wurde nämlich in den letzten zwei Jahren einer grundlegenden Modernisierung unterzogen und bietet jetzt vier brandneue Großexpositionen. Im letzten Jahr und in diesem Jahr wurden die reich ausgestatteten Dauerausstellungen mit den Namen Olmütz – 15 Jahrhundert der

Stadt, Die Natur der Region Olmütz, Olmützer Universität und Die Galerie von Persönlichkeiten der Region Olmütz schrittweise eröffnet. Im Mai kommt die fünfte permanente Ausstellung – Die Geschichte des Steins hinzu.

Zu den attraktivsten Ausstellungen gehört die historische Ausstellung aus dem letzten Jahr, die in sieben Themen die Geschichte vom 6. Jh. bis zur Gegenwart erzählt. Eine sehr reiche Geschichte von Olmütz wird hiermit mit einem breiten Spektrum von Gegend-

ständen von archäologischen Funden über das künstlerische Handwerk und Buchkultur bis zu Dokumentarfilmen des 20. Jh. belegt. Die Kinder können versuchen, die Straßenbahn aus der k.u.k. Monarchiezeit zu steuern und die Erwachsenen besuchen z.B. ein altes Bürgercafé. Eine umfangreiche Sammlung präsentiert alle Landesfürsten-, und Königsinstitutionen, Bistümer und Kapitel, Ordensbrüder, Stadtverwaltung und Zünfte. Die Exposition, die vom vergangenen Jahr die Menschen mit einer Vielfältigkeit der Natur unserer Region vertraut macht, ist voll von interaktiven Elementen und audiovisueller Technik.

Im Heimatmuseum kann man den ganzen Tag verbringen und man langweilt sich auf keinen Fall.

Natur der Olmützer Region

Vielfältige Naturverhältnisse der Region von Olmütz werden von den Ebenen über das Gebirge des Niederen Gesenkes bis zum Hohen Gesenke und Králický Sněžník auf eine unterhaltsame, interaktive und spielerische Weise

mit modernster audiovisueller Ausstattung präsentiert.

Olmütz – fünfzehn Jahrhunderte der Stadt

Die Geschichte der Stadtgeschichte wird vom frühen Mittelalter bis zur Gegenwart erzählt. Sie wird von archäologischen Funden, den Denkmälern des künstlerischen Handwerks, der Buchkultur und den Stummfilmen des 20. Jhs. belegt. Eine authentische Erfahrung und Fachinformationen werden auch durch moderne Technologien und interaktive Exponate vermittelt.

Olmützer Universität / Universitas Olomucensis

Die zum 440. Jubiläum der Gründung der Hochschule in

HEIMATMUSEUM
Öffnungszeiten:
IV.–IX. täglich außer montags 9:00–18:00 Uhr
X.–III. täglich geöffnet außer montags und dienstags 10:00–17:00 Uhr
nám. Republiky 5, Olomouc
Tel.: +420 585 515 111
vmo@vmo.cz, www.vmo.cz
Grundeintrittspreis: 60 CZK

Olmütz entstandene Exposition ist der Vergangenheit und der Gegenwart der zweitältesten Universität in den Böhmisches Ländern gewidmet. Fünfzig Gegenstände werden hier ausgestellt z.B. eine Kopie des ursprünglichen Rektorzepters oder der ältesten Universitäts-Matrikel, Medaillen, Siegelstöcke, chirurgische Instrumente oder Glasharmonika.

Galerie von Persönlichkeiten der Olmützer Region

Herrscher, Kirchenwürdenträger, Künstler, Wissenschaftler, Soldaten und Sportler, die während 11 Jh. unsere Region wesentlich prägten, stellen das Thema einer neuen Ausstellung dar. Sie erfahren z.B. wem man das panierte Schnitzel verdankt, wer das Wort des A-B-C-Buch erdachte, wer ein Liebhaber der Olmützer Quarzel war und vieles mehr.

Die Geschichte des Steins

Eine Geologie-, Archäologie- und Lapidarium-Ausstellung bietet vom 16. Mai 2013 einen faszinierenden Blick

auf eine Reihe von Artefakten aus den Sammlungen des Museums, deren gemeinsamer Nenner der Stein in all seinen Formen ist.

TIPPS ZU AUSSTELLUNGEN

Zwischen Ost und West, 25. April – 11. August 2013

Das Ausstellungsprojekt zum 1150. Jahrestag der Byzantinischen Mission durch hl. Kyrill und Method in Großmähren, wodurch das Museum insbesondere die Gegenstände der numismatischen Sammlung, barocke Buchproduktion aus den Fonds der Wissenschaftsbibliothek in Olmütz sowie archäologisches und ethnographisches Material präsentiert.

Die Schätze der Meere und Ozeane, 3. Mai – 31. August 2013

Die Ausstellung aus der Privatsammlung des Ehepaars Podhajský präsentiert eine Sammlung von Muscheln sowie attraktive Familien von Seetieren, wie Seesterne, Krebse, Schwämme und Korallen.



Das Heimatmuseum befindet sich im Objekt des ehemaligen Klosters und der Hl.-Klara-Kirche.

Foto VMO

Einst musste nur eine Landkarte reichen

Die Leiterin des Informationszentrums Olmütz, Jitka Lučanová, widmet sich seit vielen Jahren ihrer Arbeit und kann vergleichen, wie sich die Beziehung von Touristen zur Stadt geändert und wie sich das Informationszentrum selbst entwickelt hat.

Das Informationszentrum Olmütz ist seit vielen Jahren in Betrieb. Wie ändert sich das Info-Zentrum selbst und wie ändern sich die Fragen der Kunden?

Wie sich die Stadt entwickelt, so entwickeln sich auch unsere Dienstleistungen. Wir bestehen im Laubengang des Rathauses seit 1995. Zunächst konzentrierten sich die Mitarbeiter nur auf den Verkauf von Postkarten und die Bereitstellung der Basisinformationen über die Stadt. Es gab keine Karte und Souvenirs, nichts über Olmützer Sehenswürdigkeiten. Die Kollegen kopierten eine Karte für die ganze Touristensaison in Schwarz-Weiß-Version. Alles formte sich erst und wir alle lernten im Betrieb.

Im Jahr 2012 besuchten 195 685 Besucher das IZ

Olmütz, davon 25 Prozent Ausländer. Wir dienen nicht nur den Touristen, sondern auch den Olmützern. Sie kommen, um gewöhnlich nach den Aktivitäten des Magistrats, dem Vorverkauf der Eintrittskarten oder den Geschenken ins Ausland zu fragen. Heute reichen uns Informationen und Angebot im Rahmen der Stadt nicht mehr. Obwohl wir kein regionales Informationszentrum sind, ist es aber normal, dass wir auch Informationen außerhalb unserer Region bieten oder wenigstens Kontakte an die Info-Zentren in der Region weitergeben. Wir nutzen zur Kommunikation und Werbung auch unser Profil auf Facebook. Im Hinblick auf das Angebot bemühen wir uns, immer mit etwas Neuem zu kommen. Wir arbeiten mit lokalen Anbietern in der Reisebranche zusammen. Es handelt sich um Stadtführungen mit dem Fahrrad, Fahrrad-Ausleihe, Rafting entlang des Bachs Mlýnský potok, im Rahmen der Nacht der Kirchen die Besichtigung der Hl.-Hieronymus-Kapelle im Rathaus oder ein Abendsaufstieg auf den Rathauturm.

Olmütz ist durch seine ausgezeichnete Barock-Architektur und Barockkunst bekannt. Wie reagiert darauf das Angebot für Touristen?

In diesem Jahr stellte die Statutarstadt Olmütz im Rahmen der Zuschusspolitik



Das Leben unter den Denkmälern in Olmütz ist angenehm.

Foto Jan Andreáš

einen Beitrag zu Olmützer Barockfestspielen bereit, die in Olmütz vom 8. bis 19. Juli stattfinden. Neben einer Barockoper werden für die Interessenten auch eine Abendtour der Hl.-Johannes-Sarkander-Kapelle und ein Aufstieg auf den Hl.-Michael-Kirchenturm vorbereitet. Wir planen Themenführungen bezüglich der Barockarchitektur.

Olmütz ist fast tausend Jahre spirituelle Metropole Mährens. Erfährt der Besucher etwas über hiesige Kirchen?

Die Statutarstadt Olmütz trägt alljährlich zu Führungsdienstleistungen in den bedeutendsten Kirchen bei. In diesem Jahr kommt dazu noch die Basilika Mariä Heimsuchung auf dem Heiligen Berg hinzu.

Die Führer stehen hier von Dienstag bis Samstag von 9 bis 17 Uhr zur Verfügung und auf Anfrage veranstalten sie für die Interessenten eine Führung durch die Kirche.

Gibt es ein spezielles Angebot für Eltern mit Kindern oder unmittelbar für Kinder?

Für die kleinsten Besucher kann man eine Tour von Olmütz mit der Katze Ola buchen. Die Tour richtet sich auf die Kinder aus Kindergärten und Kinder ab 1. oder 2. Klasse. Sie erfolgt nicht regelmäßig, sondern nach Absprache und unser Info-Zentrum bietet sie von Juni bis September.

Weiter bieten wir die Angebote von Zoo, Aquapark, Kletterzentrum, Familienausflüge mit dem Fahrrad u.s.w.

tourism.olomouc.eu

Wählen Sie aus den Dienstleistungen des Informationszentrums aus

OLMÜTZ KURZ UND BÜNDIG

Einstündige Besichtigung mit einem Führer durch die Sehenswürdigkeiten des Oberrings. Die Tour wird mit einem Rundgang durch das Rathaus und dem Aufstieg auf den Rathauturm abgeschlossen. Geöffnet vom 15. 6. bis 15. 9. immer 6 mal pro Tag.

Preis: Erwachsene 50 CZK, Kinder 6–15 Jahre und Studenten 25 CZK, Kinder unter 6 Jahren und Inhaber der Olomouc Region Card kostenlos

AUFSTIEG AUF DEN RATHAUSTURM

Ein kommentierter Aufstieg auf die Aufsichtslaufbühne des 75 Meter hohen Rathauturms. Besichtigung vom 15. 6. bis 15. 9. mehrmals pro Tag durch organisierte Aufstiege. Man kann in das Kämmerchen, in dem der Turmwächter lebte, einsehen.

Preis: Erwachsene 15 CZK, Kinder 6–15 Jahre und Studenten 10 CZK, Kinder unter 6 Jahren und Inhaber der Olomouc Region Card kostenlos

AUDIOGUIDE DURCH OLMÜTZ

Für Einzelbesucher stehen die Kopfhörer mit der Audioaufnahme des Kommentars zu den wichtigsten Sehenswürdigkeiten im IZ zur Verfügung. Dies ermöglicht, eine eigene Besichtigungstour zu erstellen. Die Aufnahme gibt es in mehreren Sprachen.

Preis: Erwachsene 100 CZK, Inhaber der Olomouc Region Card kostenlos
Kaution: 300 CZK

DAUERAUSSTELLUNGEN IM RATHAUS

Nutzen Sie die Möglichkeit, die Geschichte von Olmütz, Rathaus oder astronomischer

Uhr in den Verwandlungen der Jahrhunderte kennen zu lernen! Besuchen Sie die Dauerausstellungen im ersten und zweiten Stock des Rathauses (Oberring). Die Ausstellungen sind während der Amtszeit des Magistrats kostenlos zugänglich. Sie bilden auch einen Bestandteil der kommentierten Führung Olmütz kurz und bündig mit einem Führer.

UNTERSTAND DES ZIVILSCHUTZES

Kommentierte Besichtigung des Unterstandes in der Bezruč-Parkanlage, der in den 50er Jahren als Führerstand des Zivilschutzstabs errichtet wurde.

Besichtigungen vom 15. 6. bis 15. 9.; Do, Sa 10:00, 13:00, 16:00 Uhr

Preis: Erwachsene 20 CZK, Kinder unter 15 Jahren kostenlos



NACHTAUFSTIEGE AUF DEN RATHAUSTURM

Anlässlich der Aktion Die Nacht der Kirchen am 24. 5. oder bei wichtigen Kultur- und Gesellschaftsveranstaltungen im Zeitraum vom 15. 6. bis 15. 9.

Preis: Auskunft im IZ Olmütz

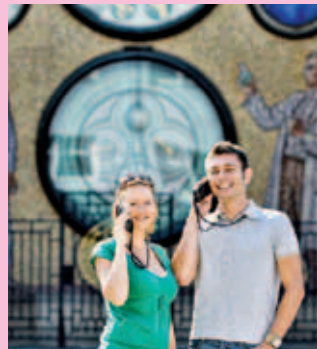
DER MULTIMEDIALE GUIDE OLINA

Verleihmöglichkeit der Taschen-GPS-Navigation mit dem Multimedialkommentar zu den wichtigsten Sehenswürdigkeiten (Karte, Foto, Video).

Preis: gratis, Kaution 500 CZK

Nützen Sie das einzigartige Angebot von Verleih von Audioguide mit 50% Rabatt!

Das Info-Zentrum im Laubengang des Rathauses bietet diese Dienstleistung für einzelne Besucher. Es steht für Sie ein Kopfhörer mit einer 90-minütigen Aufnahme der wichtig-



sten Sehenswürdigkeiten der Stadt bereit. Die Aufnahme gibt es in mehreren Sprachen und zwar auf Tschechisch, Englisch, Deutsch, Französisch, Italienisch, Polnisch und Russisch. Sie stellen mittels einfacher Steuerung Ihre eigene Tour durch das historische Zentrum zusammen!

Ursprünglicher Preis: 100 CZK
Sonderpreis 50 CZK
Kaution pro Verleih – 300 CZK.

Gültigkeit des Angebots (nach Vorlage dieses Kupons im IZ):
Vom 18. 4. bis 30. 9. 2013!



INFORMATIONSZENTRUM OLOMOUC | Horní náměstí (Oberring) – Rathauslaubengang | Tel.: +420 585 513 385, +420 585 513 392
Täglich geöffnet 9:00–19:00 | e-mail: infocentrum@olomouc.eu | www.facebook.com/informacni.centrum.olomouc | <http://tourism.olomouc.eu>



GEWINNSPIEL



Gewinnen Sie ein Wochenende in Olomouc!

Beantworten Sie die aktuelle Preisfrage unter www.stayovernight.eu und gewinnen Sie ein einzigartiges Wochenende für zwei in Olomouc und andere tolle Preise.

Nutzen Sie die neuen Dienstleistungen in Olmütz – Vierradfahrrad Ausleihe im Stadtzentrum

- nicht traditionelle Weise, die Stadt und Parkanlagen kennen zu lernen
- bestimmt für 5 Personen (3 Erwachsene + 2 Kinder)
- Ausleihe im Stadtzentrum
- Vermietung für Familien- oder Firmenfeiern
- homologiert als Fahrrad
- geeignet auch für Körperbehinderte

Preis
190 CZK/St./Vierradfahrrad

Nähere Informationen und Bestellungen:
Cestovní kancelář PĚREJ tours s. r. o. (Reisebüro)
třída Svobody 39, Olomouc
e-mail: perej@perej.cz, www.perej.cz
tel.: +420 585 313 176, +420 603 113 344,
Mo – Fr: 9:00–17:00 Uhr, Sa – So: auf Bestellung



Nutzen Sie die Vorteile der Rabattkarte für Touristen Olomouc Region Card.

- 74 bekannteste attraktive Orte kostenlos
- Rabatte auf mehr als 120 weiteren Orten in der Stadt und der Region
- ÖPNV in Olmütz kostenlos

www.olomouregioncard.cz