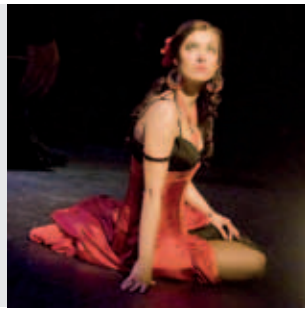
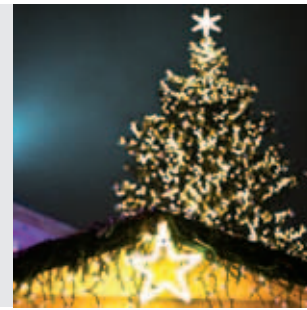




Olomouc na kole: tipy na cyklovýlety ve městě a okolí
strany 3 a 4



Carmen zaspívá na rozzářeném Horním náměstí
strana 5



Vánoční jarmark, betlémy a vůně punče
strana 6

Kouzelná světla změň Olomouc v živé divadlo



Světlo není jen opakem tmy. Světlo není jen podmínkou k životu a k našim základním lidským aktivitám. Světlo je také prostředkem k uměleckému vyjádření, ke sdílení radosti a silným estetickým dojmem.

Od loňského září mají Olomoučané skvělou zkušenost s tím, jaká kouzla dokáže světlo v povolání rukou udělat s historickým centrem města. Letos v srpnu a září se stane Olomouc doslova městem světla. Potěšení pro oči i duši nabídnou hned dvě velké a dlouhodobé akce spojené přímo se vzájemným působením krásných památek a odborně ovládaného světla.

S působivými světelnými představeními má Olomouc bohaté a dle účastníků loňského Festivalu světla a videomappingu VZÁŘÍ velmi pozitivní zkušenosti. Tehdejší první ročník představoval veřejnosti možnosti hry světla a stínů na historických objektech v centru města po celý týden. Letos se přitom nabídka světelných představení ještě mnohonásobně rozšíří. Někdejší partneri se totiž rozhodli nabídnout

svá představení každý zvlášť a Olomoučané tak získají hned dva velké, vizuálně fascinující počiny. Ke druhému ročníku již zmíněného Festivalu světla a videomappingu letos navíc přibude ještě dlouhý seriál jednotlivých světelných show pod názvem Prázdniny s Philipsem.

Od začátku srpna bude každý večer od půl desáté do deseti hodin k vidění audiovizuální show, v níž hlavní roli převezme LED osvětlení, hudba a historická budova radnice. Tato atraktivní představení budou skutečně pravidelná, což je prvek, který v nabídce města pro návštěvníky doposud chyběl. „Právě ta pravidelnost je velkou výhodou. Když se turista třeba v informačním centru zeptá, co bychom mu v Olomouci doporučili, nezapomeneme mu říct, že po prohlídce všech možných památek, parků, mu-



Netradičně nasvětlené fasády paláců jsou divácky velmi atraktivní.

Foto: Jan Andreáš

zei, návštěvě restaurací nebo třeba kina může kterýkoliv večer od půl desáté do deseti sledovat na Horním náměstí audiovizuální představení,“ vysvětluje náměstek primátora

Jan Holpuch jednu z výhod letošního pojetí světelných produkcí.

Navíc se dostane i na ty zájemce z řad veřejnosti, kteří by chtěli mít podíl na choreografii

jednotlivých představení. Díky tomuto novému prvku dostanou lidé možnost okusit, že světlo, stíny a hudba se k sobě spolu s křivkami historické architektury výborně hodí a že to

celé je vlastně úžasná hra pro velké. Šikovní amatérští tvůrci budou mít šanci doslova roztančit majestátní budovu olomoucké radnice.

Pokračování na str. 5

Přátele bych k nám pozval na jedinečnou atmosféru, říká primátor města Martin Novotný



Atmosféru v centru města doplňují stále častější koncerty pod širým nebem.
Foto: Jan Andreáš

Když je v práci, vidí z okna na nejkrásnější část města. Primátor starobylého královského města Olomouce Martin Novotný zná Olomouc dobře. Ví o jejích slavných i skrytějších krásách a sám se konec konců občas ocitne v roli průvodce, když na radnici hostí nějakou tuzemskou či zahraniční delegaci. Také proto by měl dobře vědět, co je na Olomouci pro turisty zajímavé, v čem jsou silné stránky našeho města a co je naopak ještě potřeba doladit a dotáhnout do konce.

Začněme trochu banálně – kdybyste měl do Olomouce pozvat někoho, kdo je vám blízký, na co byste jej lákal?

Z hlediska marketingu by asi bylo skvělé říct nějaké dvě tři nejlepší záležitosti, něco, co se snadno zaryje do paměti

a dobře se prodává. Já bych ale přátele zval především na samu atmosféru Olomouce, na kombinaci kvality a relativního klidu, do památkově bohatého města, které ale není přelidněné. Zval bych je i na to, jak kompaktně dochované centrum Olomouc má, na centrum plné hodnotných a krásných míst, které se ale přitom dá bez problémů projít pěšky. Dala by se samozřejmě vyjmenovat nějaká konkrétní lákadla, ať už třeba Arcidiecézní muzeum, románský biskupský palác, barokní kašny a další a další věci, to ale záleží spíš na osobních preferencích toho kterého člověka, zatímco ta jedinečná atmosféra je obecná a přitom velmi působivá záležitost.

Někdy před dvaceti lety působil Olomouc trochu ospa-



Primátor Martin Novotný.

lým dojemem, jako taková spící kráska. S nynějším děním ve městě jste spokojen?

Vidím to ve dvou rovínách. Jedním extrémem by bylo skutečně spící město, což tu kdysi možná bylo. Druhou krajností je to, co jsem zažíval v 90. letech v Praze na některých místech takzvané Královské cesty

– na každém rohu prodejce matrišek, vojenských čepic, dřevěných slepiček a dalších křů, do toho davu lidí, kdy se skoro nemůžete hnout. Veškerá atmosféra zcela ztracená, což pro mě byl takový vykřičník, že takto bych to tedy u nás nikdy nechtěl. Atmosféra v Olomouci je podle mě takovým příjemným kompromisem, což konec konců ocenil letos na jaře i průvodce Lonely Planet.

O Olomouci je známo, že má velké množství chrámů a církevních památek vůbec. Daří se radnici spolupracovat s církví při otevírání tohoto kulturního dědictví veřejnosti?

Daří se to a lze to ilustrovat na několika konkrétních příkladech.

Pokračování na str. 5

Podzim zní výtečně díky festivalům klasické hudby

Olomouc je pro klasickou hudbu jako stvořená. Tóny starých i soudobých mistrů vážné hudby se skvěle váží ke zdem olomouckých paláců, k prostorům chrámů a samozřejmě také ke všem koncertním sálům. Všimla si toho i řada slavných skladatelů včetně Antonína Dvořáka, Wolfganga Amadea Mozarta či Gustava Mahlera. Také současný hudební život Olomouce tepe naplno.

Dlouhou tradici má Mezinárodní varhanní festival. Koná se už po třiačtyřicet let vždy na začátku září v monumentálním mořickém chrámu. Díky entuziasmu zakladatele a dlouholetého ředitele festivalu Antonína Schindlera i díky mimořádné kvalitě slavných Englerových varhan se akce stala světově uznávanou. Přijďte si sami poslechnout, jak zní skladby starších i modernějších autorů

na mistrovském díle vatislavského varhanáře Michaela Englera z roku 1745.

www.mfo.cz/varfest.html

Podzimní festival duchovní hudby ovlivňuje hudební dění v Olomouci od roku 1994. Od počátku je spjat se jménem renomovaného dirigenta Stanislava Macury a s uměleckou agenturou Ars Viva, posléze Musica Viva. „Dramaturgie vychází z odkazu světově proslulých génů všech národů, všímá si současné moderní hudby s duchovní orientací a zachovává ekumenický přístup. Silnou stránkou festivalu je vysoká interpretační úroveň sólistů a mezinárodně ověřená kvalita vokálních i instrumentálních těles,“ říká pořadatelka Dobromila Hamplová. Letošní ročník se koná od 23. září do 13. října.

www.podzimni-festival.cz



Chrám svatého Mořice je často dějištěm různých koncertů.

Arcibiskupský palác: skvostné sály po celý rok

Jen málokde v Evropě dostanete stejnou šanci. Arcibiskupský palác v Olomouci zve do sálů, kudy doslova kráčely dějiny. Staleté sídlo olomouckých biskupů a arcibiskupů je otevřeno celoročně! K atraktivitě samotného prohlídkového okruhu přispívají i různé výstavy.

Do konce září je k vidění expozice mistrovsky provedených knih z pokladu katedrály svatého Václava a k tomu dlouhodobá výstava o arcibiskupovi Vilému Prečanovi coby

čtenáři, včetně knih z jeho bohaté sbírky. Interiéry sálů mají dochovanou bohatou rokokovou, empírovou a neobarokní výzdobu a jsou vybaveny dobovým mobiliářem.

V dubnu a říjnu je otevřeno o víkendech (10–17 hodin), v pracovní dny mohou přijít objednané skupiny. Od května do konce září je otevřeno denně kromě pondělí. Od listopadu do března budou po expozici provedeny objednané skupiny turistů.

www.arcibiskupskypalac.ado.cz

Muzeum zve na Merkur a terária

Asi nejoblíbenější dětské stavebnice Merkur bude věnována jedna z výstav Vlastivědného muzea Olomouc. Expozice světoznámé kovové stavebnice a také historických hraček bude zahájena v listopadu 2012. Na obyvatel terárií se mohou návštěvníci zrekonstruovaného muzea přijít podívat v říjnu. Milovníky archeologie potěší výstava Od doby kamenné po dobu slovanských hradišť plánovaná na listopad až leden. www.vmo.cz

Co podniknout ve městě na sklonku léta?

Ten, kdo zavítá do Olomouce na konci prázdnin, se může těšit na stále pestrou nabídku, kterou pro své návštěvníky město připravilo.

Pro zájemce o dějiny jsou zpřístupněny expozice v historické budově radnice, které se zaměřují na historii města, olomouckého orloje a osudy olomoucké radnice. Expozice jsou volně přístupné v úředních hodinách magistrátu. Do 15. 9. jsou navíc součástí komentované prohlídky informačního centra pod názvem Olomouc v kostce.

Pro návštěvníky, kteří se nechtějí vázat na pevné časy prohlídek, nabízí Informační centrum Olomouc zapůjčení jak již zavedeného audioprůvodce, tak i jeho zmodernizované podoby s GPS navigací.

Další zajímavostí jsou tento rok poprvé organizované noční prohlídky radnice. V romantické atmosféře se zájemci projdou gotickými chodbami a sály radnice v rámci Dnů evropského dědictví. Prohlídky se uskuteční 7. 9. ve třech časech, a to od 21:00, 22:00 a 23:00. Na tyto ojedinělé prohlídky je nutné se předem objednat.

I na konci léta či začátkem školního roku mohou zájemci využít možnosti zapůjčení kol. Půjčovnu kol provozuje informační centrum ve spolupráci s Centrem Semafor.

Pro skupinky s dětmi či mateřské školy se letos nabízí i další zajímavá možnost, a to prohlídka města s kočíčkou Olou. Ta malé návštěvníky provede po hlavních památkách Olomouce a vystoupá s nimi až na radniční věž. Kočička Ola čeká na malé návštěvníky od května do konce září.

Nejen město Olomouc, ale i další turistické stálice jako ZOO na Svatém Kopečku, muzeum historických vozidel Veteran Arena nebo olomoucké forty se těší na vaši návštěvu v podzimních měsících.

Otevírací doby a aktuální informace naleznete na: <http://tourism.olomouc.eu>.

OLOMOUC

LETECKÝ DEN

sobota 8. září 2012 | letiště Olomouc-Neředín

- 11:00–14:00 | DOPROVODNÝ PROGRAM**
Vystoupení tanečních skupin, šermířů, domu dětí a mládeže, kynologického klubu, exhibice modelářů, expozice Leteckého muzea, vojenská technika, ukázky městské policie, sboru dobrovolných hasičů a Armády ČR
- 15:00–17:00 | LETOVÝ PROGRAM**
Seskoky Hanáckého paraklubu, akrobatické vystoupení Su-29, historická letadla, pilotáž vrtulníků, ukázky Hanáckého aeroklubu Olomouc, pilotáž ultralehkých letounů, v případě příznivého počasí vzlet horkovzdušného balonu
- 17:00 | VEČERNÍ PROGRAM**
Vystoupení kapely Nepijou
- 21:00 | ZÁVĚREČNÝ OHŇOSTROJ S HUDBOU**

LETY PRO VEŘEJNOST
sobota 8. 9. od 9:00 | pátek 7. 9. a neděle 9. 9. dle domluvy

Pořádá Magistrát města Olomouce
Informace na tel.: 733 160 458 | VSTUP ZDARMA

Olomoucký kulturní kalendář 2012

ČERVENEC – ZÁŘÍ

- NEDĚLNÍ PROMENÁDNÍ KONCERTY**
série letních koncertů ve Smetanových sadech (www.olomouc.eu/promenadni-koncerty)
- OLOMOUCKÉ KULTURNÍ LÉTO**
20. ročník multizánrové přehlídky hudby, divadla a výstav (www.okl.info)

SRPEN

- LÉTO S PHILIPSEM**
nasvícení olomoucké radnice v rytmu hudby denně od 21:30 do 22:00 (www.festivalsvetla2012.cz)
- 9.–12. 8. COLORES FLAMENCOS OLOMOUC**
4. ročník mezinárodního festivalu flamenco a španělské kultury (www.flamencool.cz)
- 16.–19. 8. FLORA OLOMOUC**
letní etapa mezinárodní zahradnické výstavy a veletrhu (www.flora-ol.cz)
- 27.–31. 8. OLOMOUCKÉ DIVADELNÍ PRÁZDNINY**
3. ročník letního divadelního festivalu na nádvoří Vlastivědného muzea
- 31. 8.–1. 9. OSLOVA MARŠALA RADECKÉHO**
oslavy spojené s přehlídkou dechových vojenských hudeb (www.radecky.eu)

ZÁŘÍ

- 6.–8. 9. FESTIVAL SVĚTLA**
budovy Horního náměstí v novém světle, hudební vystoupení, laserová a ohňová show (www.festivalsvetla2012.cz)
- 6.–20. 9. MEZINÁRODNÍ VARHANNÍ FESTIVAL**
44. ročník mezinárodní přehlídky varhanní hudby v chrámu sv. Mořice (www.mfo.cz)
- 7.–9. 9. DNY EVROPSKÉHO DĚDICTVÍ**
den otevřených dveří památek a kulturní program na Horním náměstí (www.olomouc.eu/ded)
- 25.–29. 9. VZÁŘÍ/SEPTEMBEAM**
2. ročník festivalu světla a videomappingu přímo v historickém centru města (www.vzari.cz)



Nedělní promenádní koncerty ve Smetanových sadech.

ZÁŘÍ – ŘÍJEN

- 23. 9.–13. 10. PODZIMNÍ FESTIVAL DUCHOVNÍ HUDBY**
19. ročník festivalu duchovní hudby v olomouckých kostelích (www.podzimni-festival.cz)
- BAROKO 2012**
15. ročník festivalu barokní hudby (www.ensebledamian.com)

ŘÍJEN

- 11.–14. 10. FLORA OLOMOUC**
podzimní etapa mezinárodní zahradnické výstavy a veletrhu (www.flora-ol.cz)
- TÝDEN IMPROVIZACE**
festival oživující městské periferie současným uměním (www.tydenimprovizace.cz)

LISTOPAD

- VISEGRÁDSKÝ JAZZOVÝ FESTIVAL**
11. ročník jazzového festivalu (jazzclub.olomouc.com)

PROSINEC

- 6.–9. 12. PŘEHLÍDKA ANIMOVANÉHO FILMU (PAF)**
(www.pifpaf.cz)
- OLOMOUCKÉ VÁNOCE**
tradiční vánoční trhy v historickém centru města (www.vanocnithy.eu)
- 31. 12. SILVESTR A PŘIVÍTÁNÍ NOVÉHO ROKU 2013**
(www.vanocnithy.eu)



Olomoucké Vánoce na Horním náměstí.

Olomoucký kulturní kalendář 2013

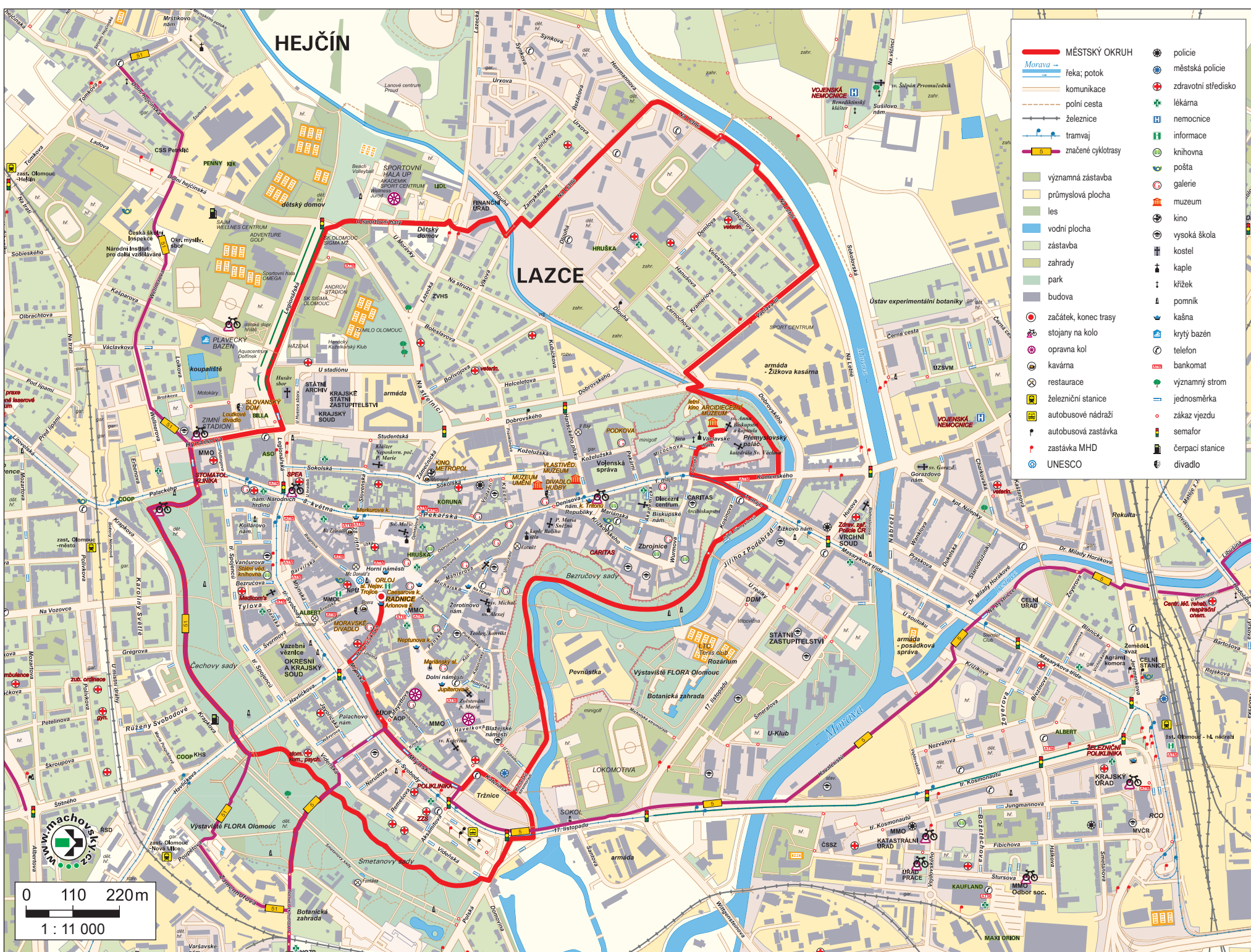
LEDEN – BŘEZEN

- OLOMOUCKÉ JAZZOVÉ DNY**
jarní etapa jazzových koncertů (jazzclub.olomouc.com)

BŘEZEN

- 4.–14. 3. | JEDEN SVĚT**
15. ročník mezinárodního festivalu filmových dokumentů (www.jedensvet.cz)
- 20.–24. 3. | MUSICA RELIGIOSA**
11. ročník festivalu církevní a duchovní hudby (www.festamusicale.com)

Olomouc na kole



Poznávací trasa (cca 9,2 km)

Vhodná i pro rodiny s dětmi, začátek a konec trasy: Horní náměstí od informačního centra; ●

Popis trasy: Horní náměstí – radnice s orlojem – Herkulova kašna – sloup Nejsvětější Trojice – Ariónova kašna – Moravské divadlo – Pavelčákova ulice – Mlýnská – Vodní kasárna – Tržnice – Kateřinská – Michalské stromořadí – Bezručovy sady (Korunní pevnůstka, minigolf, botanická zahrada a rozárium, krytý CO) – nábřeží Přemyslůvců – tř. 1. máje – Dómská – Václavské náměstí (dům sv. Václava, Arcidiecézní muzeum) – Dómská – tř. 1. máje – Komenského – Dobrovského – Václava III. – Na Letné (výhled na Klášterní Hradisko) – U Sportovní haly – Legionářská (Sportovní centrum Omega, fotbalový stadion, Centrum Semafor, plavecký stadion) – Hynaisova – Palackého – Čechovy sady (dětské hřiště) – Smetanovy sady (Výstaviště Flora, botanická zahrada, sbírkové skleníky, dětské hřiště, restaurace Fontána) – Polská – tř. 17. listopadu – Kateřinská – Mlýnská – Pavelčákova – Horní náměstí

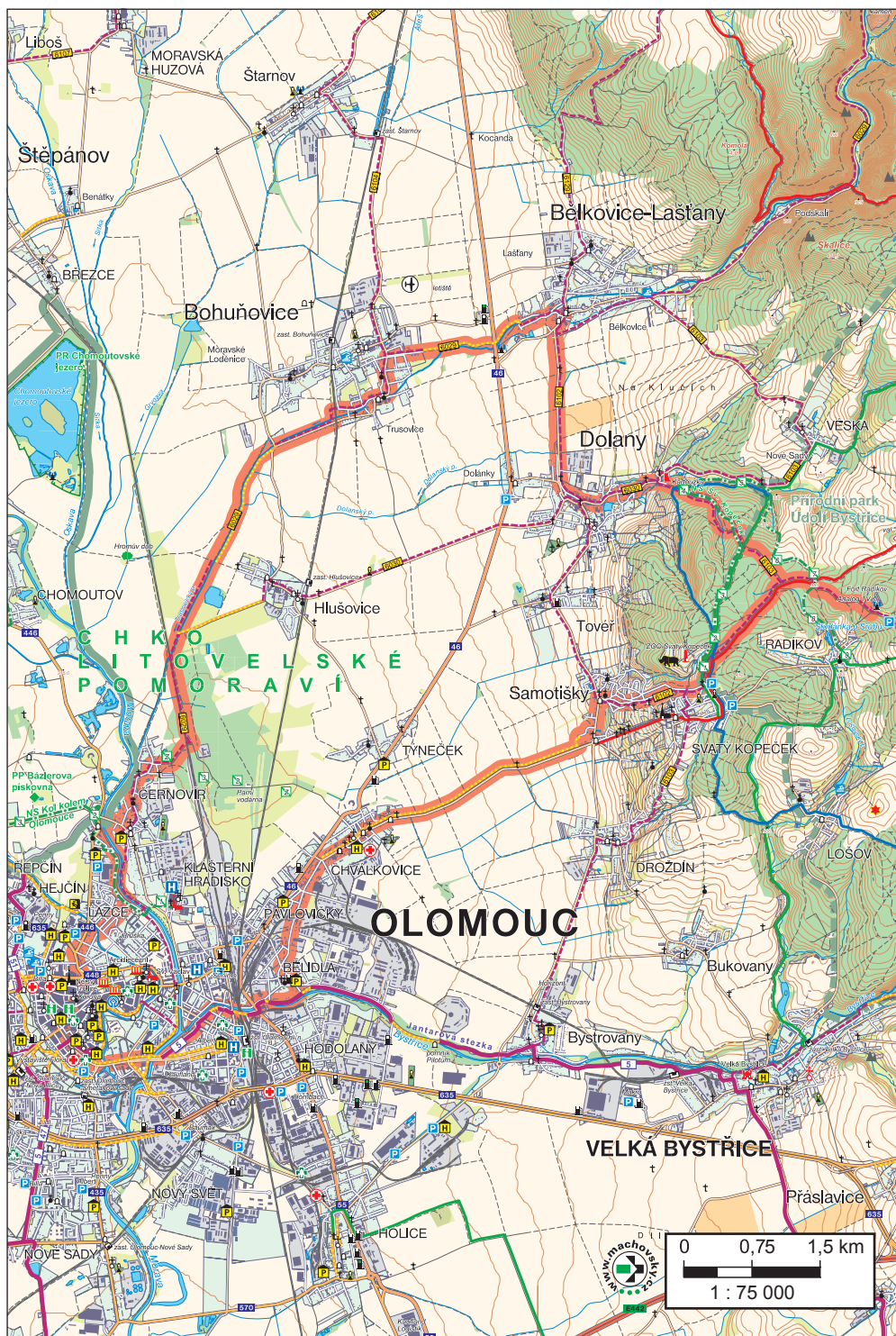
TIPY K ZASTAVENÍ

- RADNICE S ORLOJEM**
 V interiéru radnice jsou zdarma přístupné výstavy o historii města i radnice a historii orloje. Orloj – zvonkohra denně ve 12:00 hod. Olomouc v kostce – zhruba hodinová prohlídka památek na Horním náměstí a radnice zakončená výstupem na věž; zajišťuje informační centrum. Horní náměstí, GPS 49°35'38.14"N, 17°15'5.902"E
 15. 6.–16. 9. denně 9:30; 11:00, 12:30, 14:00, 15:30 a 17:00
- SLOUP NEJSVĚTĚJŠÍ TROJICE**
 Jediné barokní sousoší z poloviny 18. století vysoké 32m, v roce 2000 zařazené na Seznam světového kulturního a přírodního dědictví UNESCO. Ve spodní části sezonně přístupná kaple. Horní náměstí, GPS 49°35'38.19"N, 17°15'1.529"E
- SOUBOR BAROKNÍCH KAŠEN**
 Šestice mistně zpracovaných barokních kašen s mytologickými motivy z přelomu 17. a 18. století.
- ARIÓNOVA KAŠNA**
 Dílo olomouckého rodáka Ivana Theimera z roku 2002, v létě oblíbené brouzdaliště pro děti. Horní náměstí, GPS 49°35'36.24"N, 17°15'3.96"E
- VODNÍ KASÁRNA**
 Ve zrekonstruovaném opěvnění z dob císařovny Marie Terezie se nachází příjemné hospůdky, restaurace, kavárny, bary i kluby.
- MĚSTSKÉ SADY**
 Bezručovy, Čechovy a Smetanovy sady obepínají historické centrum a ukrývají kolonádu s dobovou restaurací a kavárnou, hudební altánek, jezírko, cyklo a in-line stezky, dětská hřiště, botanickou zahradu s rozáriem, sbírkové skleníky a univerzitní botanickou zahradu. Sbírkové skleníky: XI.–II. So–Ne 9:30–16:00; III. Út–Ne 9:30–16:00; IV.–X. Út–Ne 9:30–18:00; Univerzitní botanická zahrada (GPS 49°35'13.322"N; 17°14'58.939"E): IV.–X. Út–Ne 9:30–18:00; Botanická zahrada s rozáriem (GPS 49°35'13.200"N; 17°14'59.359"E): IV.–X. Út–Ne 9:30–18:00
- KORUNNÍ PEVNŮSTKA**
 Dochovaná část bývalé bastionové pevnosti, otevřená v době konání kulturních akcí. Bezručovy sady, GPS 49°35'34"N, 17°15'30"E www.pevnostolomouc.cz
- MINIGOLF**
 Minigolfová hřiště jsou umístěna v areálu TJ Lokomotiva Olomouc, s možností občerstvení. MGC Olomouc, tř. 17. listopadu 3, tel.: 585 413 898, www.minigolfolomouc.cz GPS 49°35'30.093"N, 17°15'30.797"E
- ARCIDIECÉZNÍ MUZEUM**
 Unikátní muzeum sídlící na Václavském náměstí bylo založeno z podnětu papeže Jana Pavla II. Stálá expozice muzea seznamuje návštěvníky s duchovní kulturou olomoucké arcidiecéze. Václavské náměstí 3, www.olmuart.cz GPS 49°35'52.07"N, 17°15'44.639"E Út–Ne 10:00–18:00 každou St a Ne volný vstup
- KRYT CIVILNÍ OBRANY**
 Komentovaná prohlídka krytu, který byl v 50. letech vybudovaný jako velitelské stanoviště štábu civilní ochrany (CO), vstupenky lze zakoupit v informačním centru v podloubí radnice. Bezručovy sady, GPS 49°35'36"N, 17°15'20"E 15. 6.–16. 9. Čt a So 10:00, 13:00 a 16:00
- KATEDRÁLA SV. VÁCLAVA**
 Novogotický chrám s 2. nejvyšší věží v ČR (100,6m) s přístupnou kryptou. Václavské nám., GPS 49°35'51.999"N, 17°15'45"E katedrála + krypta Po–Ne 7:00–18:00, průvodcovská služba Út–So 9:00–17:00
- KLÁŠTERNÍ HRADISKO**
 Klášter byl založen v 11. století. V rozsáhlém barokním komplexu, nově vybudovaném po požáru v 18. století G. P. Tencallou, sídlí nejstarší vojenská nemocnice v ČR. Sušilovo nám., www.vno.cz GPS 49°36'18.36"N, 17°15'54.36"E
- LANOVÉ CENTRUM PROUD**
 Na Stělnici 48, GPS 49°36'5.481"N, 17°14'58.004"E VII.–VIII. denně 14:00–19:00 V, VI., IX. so, ne 14:00–19:00
- PLAVECKÝ STADION**
 Legionářská 11, tel: 800 172 357, www.olterm.cz GPS 49°35'55.863"N, 17°14'39.571"E venkovní bazén: VI.–VIII. 9:00–20:00 krytý bazén: 6:00–21:00 (So, Ne od 9:00)
- CENTRUM SEMAFOR**
 Dopravní hřiště, půjčovna kol a cyklistických potřeb. Legionářská 15, www.olomouc.eu/semafor GPS 49°35'56.152"N, 17°14'46.411"E

Využijte prohlídky města na kole s průvodcem. www.perej.cz
 Tip pro rodiny s dětmi
 Sleva s Olomouc region Card, více informací na www.olomoucregioncard.cz



Olomouc a okolí na kole



okruh	silnice II. třídy	silnice mimo obec	železnice	cyklostezky	vodní plocha	řeka	kostel	muzeum	začátek, konec trasy	letiště	informace
dálnice, rychlostní silnice	silnice III. třídy	zpevněná komunikace	cyklotrasy vedlejší	zastávková plocha	bažina, močál	značené turistické trasy	kaple	turist. zajímavost	zoo	zdravotnictví	zřícenina
silnice I. třídy	silnice v obci	polní cesta	cyklotrasy hlavní	lesní plocha	potok	hranice CHKO	významný klášter	hřbitov	rozhledna	nemocnice	vrstevnice; výšková kóta
				zástavěná plocha	hranice přírodního parku		klášter	hvězdárna	významný strom	výsilač	
				hranice přírodního parku			významný klášter	koupaliště	pramen	čerpací stanice	
							klášter	krytý bazén	čerpací stanice	zámek	

Zážitková trasa na Svatý Kopeček (cca 27,8 km)

Vhodná pro zdatnější cyklisty, začátek a konec trasy: Horní náměstí od informačního centra;

Popis trasy: Horní náměstí – Pavelčákova – Mlýnská – Kateřinská – tř. 17. listopadu – Kosmonautů – hl. nádraží – Jeremenkova – U Ambulatória – Hodolanská – Libušina – Bendlova – Jana Koziny – Na Zákopě – Selské náměstí – Švabinského – Samotíšky – Sv. Kopeček (bazilika minor, ZOO, lanové minicentrum Lanáček, restaurace Archa) – Radíkov (fort Radíkov) – zřícenina Kartouzka – Dolany – Bělkovice-Laštany – Bohuňovice (Centrum zdraví) – Černovír – Hlušovice – Černovířská – Petřkova – U Stavu – Stratilova – Na Letné – U Sportovní haly – Legionářská – Hynaisova – Palackého – Čechovy sady – Smetanovy sady – Polská – tř. 17. listopadu – Kateřinská – Mlýnská – Pavelčákova – Horní náměstí

TIPY K ZASTAVENÍ

- POUTNÍ MÍSTO – SVATÝ KOPEČEK** Vyhledávané poutní místo s monumentálním barokním chrámem Navštívení Panny Marie, povýšeným roku 1995 papežem Janem Pavlem II. na baziliku minor. Sadové nám., Olomouc-Svatý Kopeček GPS 49°37'44.82"N; 17°20'16.599"E
- ZOO SVATÝ KOPEČEK** Chová na tři sta druhů zvířat a podílí se na záchraně řady dalších. Součástí ZOO je také dětské lanové centrum Lanáček, rozhledna a stylová restaurace. www.zoo-olomouc.cz, GPS 49°38'0.226"N; 17°20'35.458"E denně X.–II. 9:00–16:00; III., IX. 9:00–17:00; IV.–VIII. 9:00–18:00
- FORT RADÍKOV** Jedna z pevností systému Císařsko královské Olomoucké pevnosti z roku 1876 zapuštěná do kopce za radíkovskou věží.

- ZŘÍCENINA KARTOUZKA** Bývalý kartuziánský klášter a husitská pevnost. Dolany, GPS 49°39'4.29"N; 17°20'30.83"E
- GOLF CLUB DOLANY-VĚSKA** Osmnácti jamkové mistrovské hřiště a devítijamkové veřejné hřiště. Dolany-Věska, tel.: 585 397 278, www.golf-olomouc.cz GPS 49°39'33.523"N; 17°21'8.528"E
- CENTRUM ZDRAVÍ BOHUŇOVICE** Krytý plavecký areál s bohatou nabídkou zábavy a atrakcí. 6. května 616, Bohuňovice, tel.: 585 151 731, www.bohunovice.cz GPS 49°39'40.241"N; 17°17'1.100"E Út–Ne 10:00–21:00

Relaxační trasa Litovelským Pomoravím (cca 31,8 km)

Vhodná pro všechny věkové kategorie, začátek a konec trasy: Horní náměstí od informačního centra;

Popis trasy: Horní náměstí – Lazce – Hejčín – Poděbrady – Horka nad Moravou (Sluňákov, Lovecká chata) – Hynkov – Příkazy (Hanácké skanzen) – Skrbeň – Křelov (Fort XVII) – Olomouc/Repčín – Hejčín – Lazce – Horní náměstí

TIPY K ZASTAVENÍ

- JEZERO PODĚBRADY** Rozsáhlá vodní plocha v CHKO Litovelské Pomoraví, jezero využívá k relaxaci, vodním sportům i rybaření, okolí jezera v letní sezóně udržováno, je zde restaurace s terasou. Horka nad Moravou, GPS: 49°37'35.810"N; 17°13'32.224"E
- LITOVELSKÉ POMORAVÍ** Chráněná krajinná oblast s přirozenými lužními lesy ve vnitřní deltě řeky Moravy mezi městy Olomouc a Mohelnice, vyhledávaná pěšími i cykloturisty.
- SLUŇÁKOV** Vstupní brána do CHKO Litovelské Pomoraví, unikátní nízkooenergetická budova s centrem ekologických aktivit umožňující realizovat pobytové i denní ekologické programy. Dům je otevřen celoročně, nachází se zde turistické informační centrum, půjčovna kol, možnost ubytování. Skrběnská 70, Horka nad Moravou, tel.: 585 154 711 www.slunakov.cz, GPS 49°38'29.108"N; 17°11'59.359"E Po–Pá 8:00–17:00, So–Ne 10:00–17:00
- LOVECKÁ CHATA HORKA NAD MORAVOU** Oblíbené vyletlné místo s restaurací, ubytováním, nabídkou volnočasových, mysliveckých, loveckých, outdoorových a lanových aktivit. Vodní 6, Horka nad Moravou, tel.: 585 378 070 www.autodemont.cz/cz/chata, GPS 49°39'21.923"N; 17°12'11.466"E
- HANÁCKÉ SKANZEN PŘÍKAZY** Expozice původní lidové architektury přibližuje život a řemesla na hanácké vesnici. Příkazy 54, Příkazy, tel.: 585 967 310, www.hanackeskanzen.cz GPS 49°38'41.499"N; 17°8'21.48"E V., IX. So–Ne 10:00–16:00; VI.–VIII. Út–Ne 10:00–17:00
- FORT XVII KŘELOV** Jedna z nejzachovělejších součástí systému opevnění města Olomouce, fort permanentního charakteru vystavěn mezi lety 1850 a 1854 podle J. von Wurma. Restaurace v objektu. Na fortu 1, Křelov, tel.: 603 444 010, www.forty.cz GPS 49°36'31.313"N; 17°11'36.088"E VI., IX. So–Ne 11:00–16:00, VII.–VIII. Út–Ne 11:00–17:00

Tip pro rodiny s dětmi Sleva s Olomouc region Card, více informací na www.olomoucregioncard.cz

Chrám Navštívení Panny Marie

Zoo Olomouc

Centrum zdraví Bohuňovice

Golf Club Dolany-Věska

Litovelské Pomoraví

Sluňákov

Fort XVII. Křelov



Dny evropského dědictví 2012

– Carmen a rozzářené město

Dny evropského dědictví jsou už pro Olomouc i její návštěvníky pojmem.

Zprvu byly atraktivní především díky možnosti navštívit památky, které bývají jinak po zbytek roku pro veřejnost uzavřené. V posledních letech se ale ke Dnům evropského dědictví (DED) váže čím dál bohatší program. Letošní rok slibuje několik velkých témat, která potěší a zaujmou snad všechny přítomné.

Na blížící se DED, které začínají ve čtvrtek 6. září a vyvrcholí v sobotu 8. září, je připravena celá řada zajímavých událostí. Patří k nim například

druhý ročník knižního veletrhu na Horním náměstí, zpřístupnění mnoha památek a pak velkolepé večerní představení opery Carmen rovněž v centrálním veřejném městském prostoru u radnice. Zájemci budou mít šanci vyrazit také na unikátní noční prohlídku radnice.

Velmi důležitou roli bude při letošních DED hrát světlo. Společnost Philips, která předtím v srpnu uspořádá každodenní seriál speciálního barevného nasvětlování radnice, slibuje na tyto tři dny fascinující podívanou na rozzářené centrum města. Festival světla využijí světelní designéři k představení města s poněkud jinou tváří. Noc světla 6. září pak přinese mimo jiné velkou

ohňovou show, koncert kapely Eddie Stoilov, lasershow a speciální osvětlení sloupu Nejsvětější Trojice.

Letošní DED v Olomouci budou současně jistou generální zkouškou na příští rok. Dne 7. září 2013 totiž bude naše město hostit Národní zahájení Dnů evropského dědictví. Olomouc získala pořadatelství od Sdružení historických sídel Čech, Moravy a Slezska. Tajným hlasováním v předsednictvu byla z několika uchazečů vybrána Olomouc, která bude mít tu čest hostit v roce 2013 účastníky Národního zahájení. Hlavním celostátním tématem bude téma navržené právě Olomouci, a to „Památky v novém světle“. Podle členů poroty zau-

jala Olomouc jak svým propracovaným plánem, tak i dobrými referencemi o dosud uskutečněných ročnících a skvělou vzpomínkou na rok 2001, kdy se už v Olomouci jedno Národní zahájení DED konalo.

„Každoročně se do Dnů evropského dědictví zapojujeme jak zpřístupněním památek, tak pořádáním nejrůznějších doprovodných akcí. Rádi bychom proto zúročili nabyté zkušenosti a přivítali účastníky Národního zahájení opět v našem městě, které se jistě právem řadí k největším památkovým skvostům České republiky. Netradiční nasvícení přitom nepochybně ještě zvýrazní krásu olomouckých památek,“ říká náměstek primátora Jan Holpuch.



Kulturní program na Horním náměstí.

Foto: Jan Andreáš

Přátele bych k nám pozval na jedinečnou atmosféru...

Pokračování ze str. 1

Prvním velkým společným počinem bylo otevření Arcidiecézního muzea a vystavení pokladů ze sbírek arcibiskupství. Novějším příkladem je otevření Arcibiskupského paláce, který teď i díky městu prošel rekonstrukcí, turistické veřejnosti. Další čerstvou společnou aktivitou je otevření olomouckých chrámů včetně průvodcovské služby pro návštěvníky.

„Na slavné osobnosti spojené s dějinami města bychom rozhodně neměli zapomínat. Těší mne, že se za léta podařilo učinit z Oslavy maršála Radeckého úspěšnou a uznávanou akci, která velmi příjemně obohacuje společenské dění ve městě,“ říká náměstek primátora Jan Holpuch.

Více informací najdete na www.radecky.eu

Konec prázdnin: divadlo pod širým nebem a ohnivé tóny španělského flamenca

Žádná nuda nebude v Olomouci ani koncem letních prázdnin. Čekají nás dva pestré festivaly – nejprve Colores Flamencos, tedy svátek španělské kultury, a poté Olomoucké divadelní prázdniny.

Nejprve bude Olomouc od 9. do 12. srpna hostit čtvrtý ročník festivalu Colores Flamencos. Festival, který patří mezi nejvýznamnější podobné počiny ve střední a východní Evropě, není věnován výhradně jen flamentu. Nabídne tradiční dny španělské gastronomie, jazzo-

patronky města svaté Pavliny, v jehož čele jede arcibiskup a mořický farář.

V červnu se ve městě odehrál třetí ročník mezinárodního Mattoni 1/2 Maratonu, příští rok očekáváme například Mistrovství Evropy v silniční cyklistice. Je to jen shoda okolností, nebo se chce město zaměřovat i na velké sportovní události?

Náhoda to není, je to jeden ze směrů, kterým se chce město ubírat. Ty dvě akce, které jste zmínil, mají potenciál přitáhnout do města nejen sportovce, ale také tisíce fanoušků. V případě maratonu se tak už děje a cyklistické mistrovství bude taky takové. Mimo to musím dodat, že cyklisté už teď v Olomouci pořádají velké

akce, pravidelně město zapojují do seriálu Czech Cycling Tour a Olomouc se Svatým Kopečkem se jim velmi zamlouvá. Nejde ale jen o maraton a silniční cyklistiku. V roce 2015 bude Olomouc hostit jednu ze skupin Mistrovství Evropy ve fotbale do 21 let. Jedná se o tom, že právě u nás by své zápasy hrála česká reprezentace. Kdo zažil Euro 2012 v Polsku a představí si, že by mistrovství Evropy juniorů bylo bytí i třeba jen desetinové, co se zájmu týče, pak vidí, že to bude obrovsky prestižní záležitost.

A zpět k památkám – z pracovních vidíte na jezdeckou sochu Julia Caesara, z atik několika domů na Horním náměstí shlížejí busty římských imperátorů. Zaregistroval jste čerstvé pokračování archeologického výzkumu římského vojenského tábora?

Samozřejmě zaregistroval, dokonce jsme o tom už měli i pracovní jednání. Archeologové nejprve uvažovali o tom, že by část římského příkopu nějakým způsobem zakonzervovali, to se ale pak ukázalo jako technicky nemožné. Jsme ale rozhodnutí na místě tohoto nejseverněji položeného římského vojenského tábora vybudovat nějaký pomník, který by tuto důležitou skutečnost připomínal. Je přece úžasné sledovat, jak se propojují staré legendy o založení Olomouce Caesarem s novými objevy archeologů.

Kouzelná světla změní Olomouc v živé divadlo

Pokračování ze str. 1

Na facebookových stránkách bude přístupná aplikace, která zájemcům otevře možnost světla na budově radnice virtuálně ovládat právě podle doprovodné hudby. „Ty nejzdařilejší scénáře, které se objeví na facebooku, se potom budou opravdu realizovat,“ slibuje náměstek Jan Holpuch.

Podle dosavadních dohod by mělo osvětlování radnice začít 1. srpna. Pokračovat bude až do začátku září, kdy vyvrcholí velkolepým programem v rámci Dnů evropského dědictví. Nasvícena bude od 6. do 8. září nejenom radnice, ale také

řada dalších fasád historických budov na Horním náměstí.

V září na videomapping

Tím ovšem vazba mezi umělecky využitým světlem a městem Olomouc zdaleka nekončí. Po Prázdninách s Philipsem a Dnech evropského dědictví přijde na řadu další svátek všech světél, konkrétně druhý ročník Festivalu světla a videomappingu VZÁŘÍ.

Co je to ten videomapping? Nedávno ještě neznámé slovo se nyní stává pojmem, a to především pro ty, kdo jej už zažili. Budovy mění před našimi zraky své tvary, paláce se pohy-

bují, na fasádách se odehrávají neuvěřitelné příběhy. Videomapping je moderní technologie, která pomocí speciální projekce vytváří na budovách efekty a animace, které jindy statické objekty doslova ožíví. Záleží samozřejmě na šikovnosti, výtvarných schopnostech a na kreativité autorů představení. Festival videomappingu, který Olomouc poprvé zažila vloni, je přitom vůbec první soutěžní přehlídkou videomappingu svého druhu v Evropě.

Druhý ročník tohoto bezkonkurenčního festivalu se letos odehraje od 25. do 29. září. Pro veřejnost budou připrave-

ny workshopy, světelné divadlo i nabitý hudební koktejl. „Nedílnou součástí druhého ročníku VZÁŘÍ bude speciální prezentace využití světla a designu na netradičních objektech či vybraných budovách v Olomouci. Světelní designéři předvedou hru světla a stínů, které na pět nocí rozzáří naše město. K tomu navíc změní také na dalších místech Olomouce barvu svátečního osvětlení některých památek. Dalším slibovaným překvapením bude Světelná noc.“

Více informací o aktuálním programu festivalu VZÁŘÍ najdete na adrese www.vzari.cz.



Při videomappingu se na zdech domů odehrávají příběhy.

Foto: Jan Andreáš

Olomoucké kostely budou lákat o Vánocích na jedinečné betlémy

Za nejkrásnější část roku považuje většina z nás období adventu a Vánoc. K jedinečné atmosféře těchto svátků už po staletí patří i vyzdobené chrámy a prohlídky betlémů.

Za zakladatele milého zvyku vystavování betlémů je pokládán svatý František, který údajně představil první živý betlém už na začátku 13. století. U nás se betlémy v chrámech objevují od 16. století a ve století osmnáctém propuká jejich zlatá doba. Díky šikovným řezbářům a výtvarníkům patří betlémy neodmyslitelně k souboru tradičních atributů českých a moravských Vánoc.

Také olomoucké chrámy se k tomuto zvyku naplno připojují. Věřící i ti, kdo kostely navštěvují jen příležitostně, si mohou vybrat z mnoha betlémů starých i novějších. Jen v centru města mohou zhlédnout přinejmenším sedm různých betlémů, další jsou pak v kostelech v jiných olomouckých čtvrtích.

Například v katedrále svatého Václava je velkým lákadlem především pro děti, ale i pro dospělé pohyblivý betlém. Pohybují se zde nejen různé postavy z novozákonního příběhu o narození Krista, ale třeba i kačen-

ky na jezírku či větrný a vodní mlýn. Většina figurek tohoto mechanického betlému pochází z poloviny dvacátého století.

Krásný a stále se rozrůstající betlém představuje každoročně svatomořický chrám. Tento novodobý betlém je vyroben z olivového dřeva, které bylo přivezeno přímo z města Betléma ve Svaté zemi, a kromě samotného výjevu narození Páně zobrazuje také další události biblických dějin, od Adama a Evy až po Kristovo ukřižování. V mořickém chrámu bývá mimo to vystaven i původní starší betlém.

Rozměrem asi největší biblické postavy můžete spatřit v kapucínském kostele Zvěstování Panny Marie. Jeho návštěva rozhodně stojí za to! Jedná se totiž o jeden z nejkrásnějších betlémů v celém olomouckém kraji, jednotlivé figury jsou více než metr vysoké a postavený betlém zabírá prostor celé jedné boční kaple. Tento působivý vyřezávaný soubor nechal roku 1887 v jedné tyrolské dílně vyrobit tehdejší kvardián kláštera br. Hubert Ettel.

Každý betlém, velký i malý, starobylý i moderní, připomíná to pravé poselství Vánoc a dovoluje nám spolu s atmosférou chrámu získat to správné nastavení v srdci. Nezapomeňte se tedy během svátků podívat do olomouckých kostelů.



Kdy vyrazit do kostelů na betlémy

- **Katedrála sv. Václava**
24. 12.–2. 2.
- **Kostel sv. Mořice**
24. 12.–2. 2.
- **Kostel sv. Michala**
24. 12.–2. 2.
- **Kostel sv. Kateřiny**
24. 12.–2. 2.
- **Kostel Panny Marie Sněžné**
24. 12.–6. 1.
- **Kostel Zvěstování Panny Marie – kapucínský**
24. 12.–2. 2.
- **Kostel Neposkvrněného početí Panny Marie – dominikánský**
24. 12.–2. 2.
- **Kostel Panny Marie Pomocnice křesťanů, Olomouc-Nová Ulice**
24. 12.–6. 1.
- **Kostel Panny Marie Pomocnice křesťanů, Olomouc-Hodolany**
24. 12.–6. 1.
- **Kostel Cyrila a Metoděje, Olomouc-Hejčín**
24. 12.–13. 4. (pro veřejnost mimo bohoslužby: 24. a 25. 12. od 14 do 16 hod.)

ADVENTNÍ OLOMOUC

Objevte kouzlo adventu v hanácké metropoli, nejkrásnějším městě České republiky (Lonely Planet).

Zpřijemněte si předvánoční čas a nasajte atmosféru vánočních trhů spojených s kulturním programem a ochutnávkou hřejivých punčů mnoha chutí právě v Olomouci.

Zůstaňte přes víkend a využijte nabídky adventních pobytů v místních hotelech za zvýhodněné ceny.

Speciální nabídka adventních víkendových pobytů v Olomouci od 30. 11. 2012 do 21. 12. 2012. Více informací a rezervace adventních pobytů na: www.stayovernight.eu

Připravilo: statutární město Olomouc ve spolupráci s hotelovými zařízeními krajské sekce AHR ČR | <http://tourism.olomouc.eu>

SOUTĚŽ

Vyhrajte víkend v Olomouci

Odpovězte na aktuální soutěžní otázku na www.stayovernight.eu a vyhrajte jedinečný víkend pro dva v Olomouci a další zajímavé ceny.



OLOMOUC CARD

Výhody karty: vstupy zdarma do nejznámějších hradů, zámků a muzeí ■ cestování MHD zcela zdarma ■ slevy v hotelech, kempech, penzionech a restauracích ■ slevy na relaxační i adrenalinové sportovní aktivity ■ karta platí nejen v Olomouci, ale i na dalších místech střední Moravy a Jeseníků

www.olomoucard.cz

