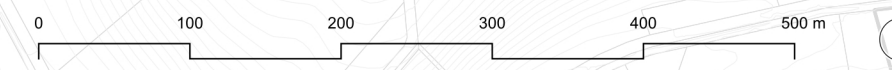
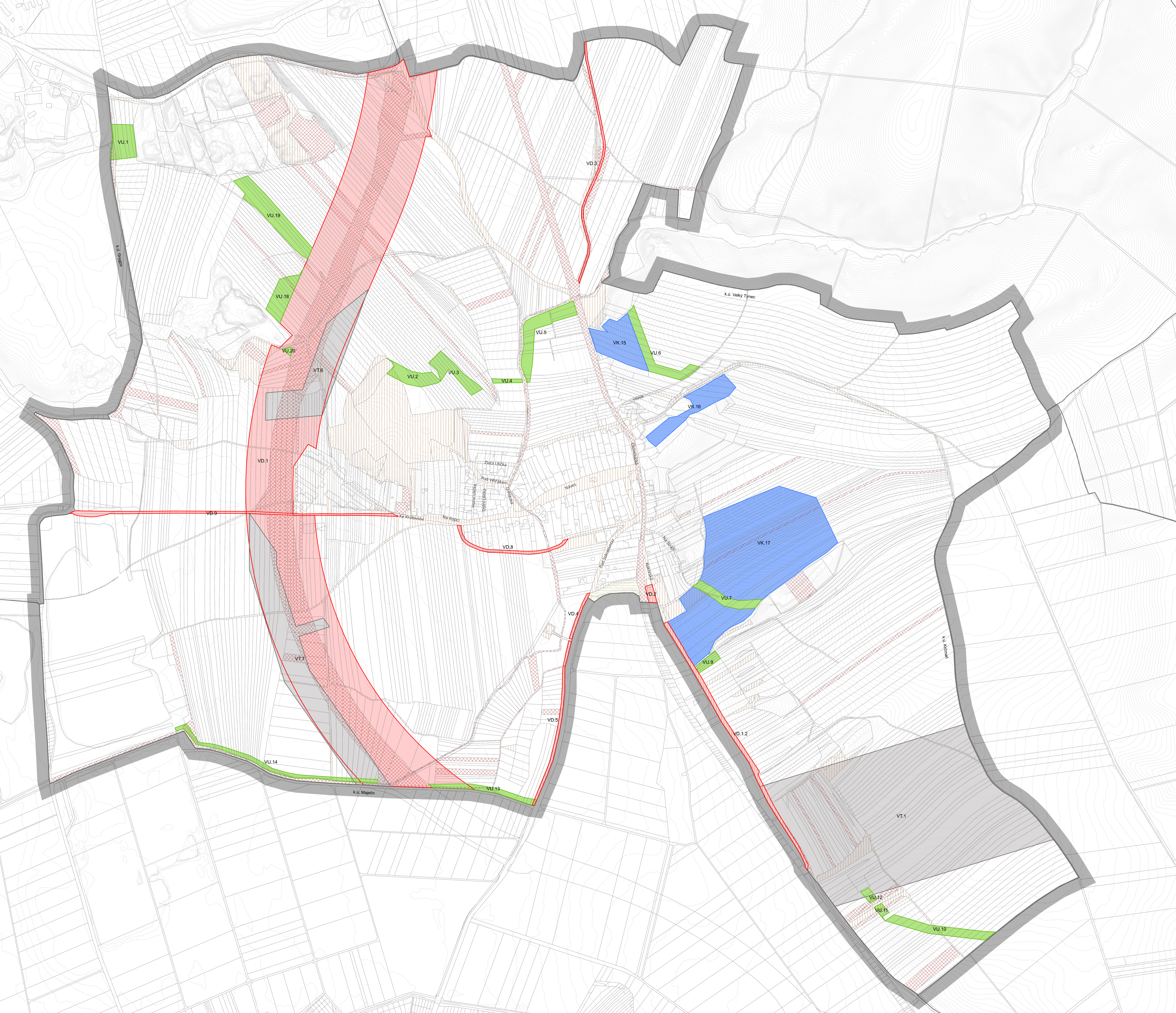


LEGENDA
PLOŠNÉ VEŘEJNĚ PROSPĚŠNÉ STAVBY, OPATŘENÍ
A ASANACE S MOŽNOSTÍ VYVLASTNĚNÍ (DLE § 170 SZ)

- VPS dopravní infrastruktury
 - VPS technické infrastruktury
 - VPS / VPO pro snižování ohrožení v území povodňemi a jinými přírodními katastrofami
 - VPO pro založení prvků územního systému ekologické stability
- INFORMATIVNÍ JEVY**
- hranice správního území obce
 - hranice katastrálního území
 - katastrální mapa
 - vrstevnice, morfologie
 - pozemky ve vlastnictví obce ke dni vymezení zastavěného území
 - pozemky ve vlastnictví kraje ke dni vymezení zastavěného území
 - pozemky ve vlastnictví státu ke dni vymezení zastavěného území
- pozn.** kresba mimo správní území obce Krčmaň je pouze informativní



Záznam o účinnosti	
Název územního plánu:	Změna č. 1 územního plánu
Správní orgán, který územní plán vydal:	Krčmaň
Datum nabytí účinnosti:	Zastupitelstvo obce Krčmaň
Pořizovatel:	Magistrát města Olomouce Odbor dopravy a územního rozvoje
Oprávněná úřední osoba pořizovatele	
Jméno a příjmení:	Ing. Marek Černý
Funkce:	vedoucí odboru
Podpis:	úřední razítko
Změna č. 1 územního plánu Krčmaň	
Objednatel:	Obec Krčmaň
Pořizovatel:	Magistrát města Olomouce
Zhotovitel:	společnost gogolák + grasse s.r.o.
	Jaurisova 515/4 140 00 Praha 4
Zodpovědný projektant:	Ing. arch. Lukáš Grasse
	ČKA 04642
Název výkresu:	Výkres veřejně prospěšných staveb, opatření a asanačních
datum:	06/2024
list číslo:	810591
celý výkres:	1:5 000

k.ú. Krčmaň