

OBYTNÝ SOUBOR OLOMOUC - LAZCE

KNESL + KYNČL ARCHITEKTI

ČERVEN 2007

OBYTNÝ SOUBOR OLOMOUČ - LAZCE

parcely: 109/4, 106/2, 427, 257; k.ú. Lazce

investor: Eva Poláčková
Dýšinská 258
109 00 Praha 10

Jana Šmerdová
V Horní Stromce 2
130 00 Praha 3

zpracovatel: KNESL + KYNČL s.r.o.
Šumavská 416/15
602 00 Brno

zpracovatel: Ing.arch. Jiří Knesl
doc.Ing.arch. Jakub Kynčl, Ph.D.
Ing.arch. David Šrom
Bc. Jan Weiss
Bc. Tomáš Pavlíček
Kryštof Ferenc
Jonáš Ferenc

stupeň: územní studie

datum: červen 2007



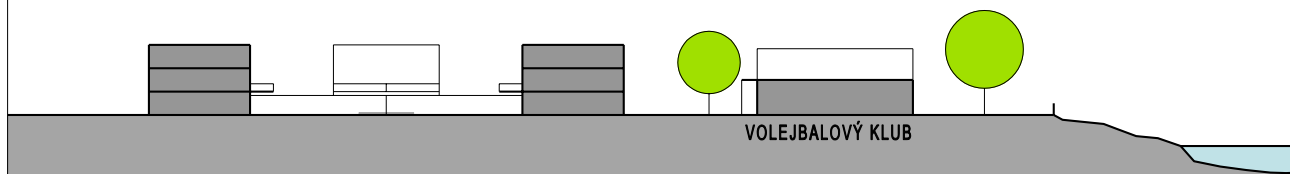
ČERVEN 2007



SITUACE

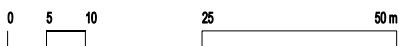


ŘEZ



24 BYTOVÝCH JEDNOTEK (RODINNÉ DVOJDOMY 6+1 - 192m² + 28m² TERASA + 72/225/406m² ZAHRADA) + 48 GARÁŽOVÝCH STÁNÍ
 VOLEJBALOVÝ KLUB (1 INTERIÉROVÉ HRŠTĚ, 2 EXTERIÉROVÉ BEACHVOLEJBALOVÉ HRŠTĚ) + RESTAURACE + 13 PARKOVACÍCH STÁNÍ

	HRANICE ŘEŠENÉHO ÚZEMÍ		STÁVAJÍCÍ OBJEKTY		NAVŘENÉ OBJEKTY		TERASY NAVŘENÝCH RODINNÝCH DOMŮ
	NAVŘENÝ BEACHVOLEJBALOVÝ AREÁL		STÁVAJÍCÍ VEŘEJNÁ ZELEŇ		NAVŘENÁ VEŘEJNÁ ZELEŇ		NAVŘENÁ SOUKROMÁ ZELEŇ
	ŘEKA		NAVŘENÁ CYKLOSTEZKA				



ČERVEN 2007





ČERVEN 2007



