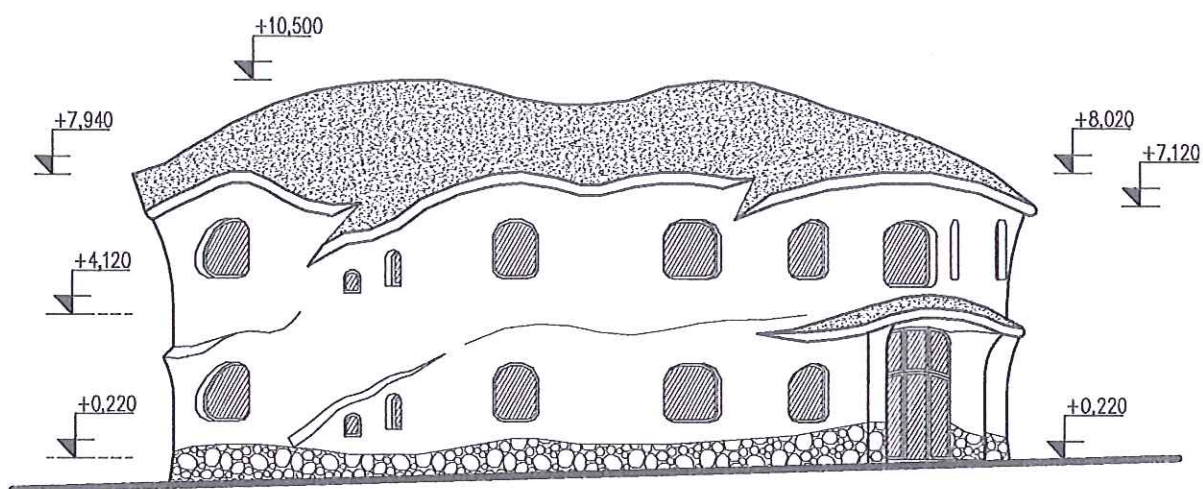


Příloha č. 3 k bodu č. 1.2. důvodové zprávy

Výňatek z přílohy č. 1 Kupní smlouvy č. OMAJ-SMV/KUP/003408/2017/Val



Waldorfské
vzdělávací centrum
Olomouc

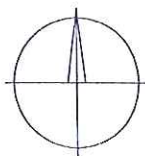
Tomkova ulice, parc.č. 346/17, k. ú. Olomouc – Hejčín

Původní návrh
akad. arch.
Oldřicha Hozmana

KATASTRÁLNÍ SITUAČNÍ VÝKRES

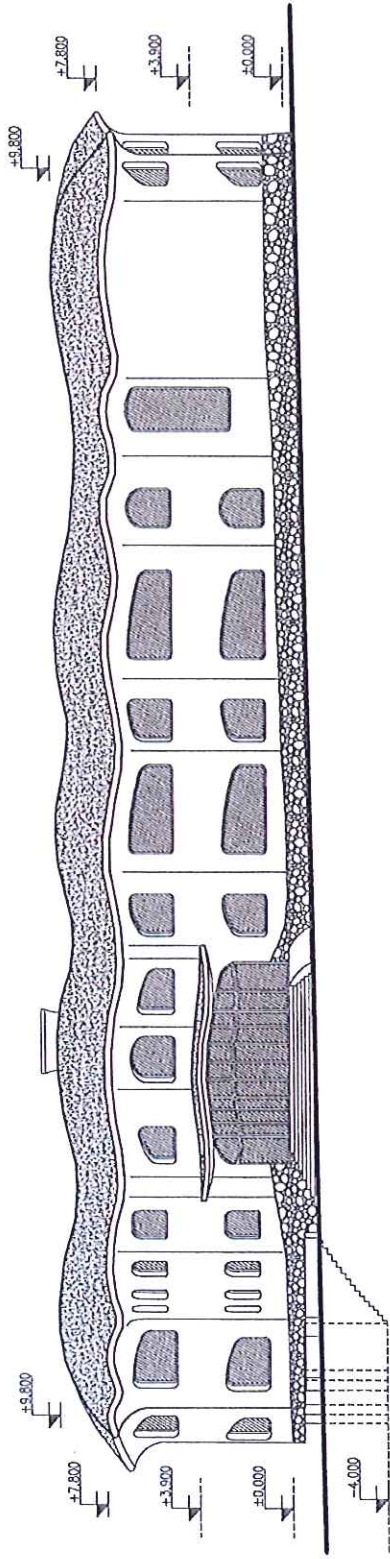


±0.000 = 222,660 m.n.m, Bpv

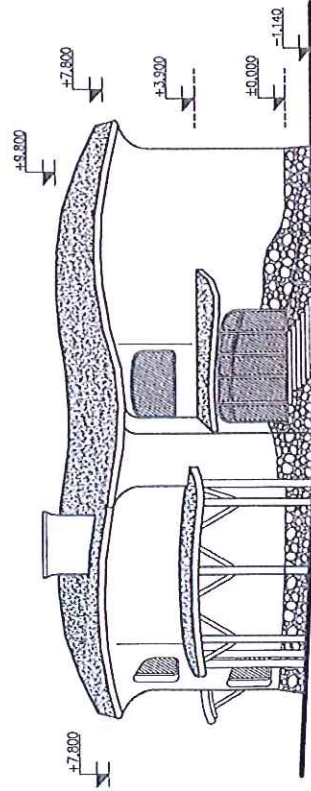


Projektant  atd. arch. Oldřich Hrozný Studio ARC, Křehová 7602 103 00 Praha 10, Křehovky, Mob. + 420 833 118 565	Investor Waldorfská základní škola a mateřská škola s.r.o., Kosmova 876 3, 779 03 Olomouc
	Č. parcely: 345 3 a 346 4, katastrální území Olomouc – Předm. Úlice Tomkova datum: Záh 2017 stavění Úřad Státní ústřední archiv Sbor ústřední archivace Úřad územního plánování Úřad územního plánování
Akce Projekt areálu waldorfské školy	Měřítko: 1:1000
Název výkresu KATASTRÁLNÍ SITUAČNÍ VÝKRES	Č. výkresu: C.4


POHLED SEVEROVÝCHODNÍ



POHLED JIHOZÁPADNÍ



±0.000 = 222,660 m.n.m, Bpv

 <p> JUD. ING. OLGA HOROVÁ, DIPL. AČC, KATEDRA 7102 PRÁVNÍK A ARCH. INŽENÝR, IČO: 420 203 180 296 </p>		Projektant: Waidorfská základní škola a mateřská škola s.r.o., Koseřova 8703, 779 00 Olomouc Č. záznamu: 34654 a 34654A, kartařská územní odpověď – Helldn, ulice Tomkova Datum: prosinec 2016 Inženýr: Ing. arch. Oldřich Horom, sam.kub Stupeň projektové dokumentace: Projekt pro územní řízení
Měřítko: 1:200		Název výjevu: SO1 - ŠKOLA POHLED SV. JZ
Měřítko: 1:200		Č. výřez: D.3.1