

Statutární město Olomouc - odbor majetkoprávní

Předkládá: Mgr. Miroslava Ferancová, náměstkyně primátora
Okruh zpracovatelů: odbor majetkoprávní
Zpracoval: oddělení majetkových řízení

Předkládáno jako bod programu: 3.

**MAPOVÉ PODKLADY
K DODATKU Č. 1 K DŮVODOVÉ ZPRÁVĚ**

**pro zasedání Zastupitelstva města Olomouce
konané dne 11. 3. 2024**

Název bodu: Majetkoprávní záležitosti

BOD

1.1

Karla Mareše

Karla Mareše

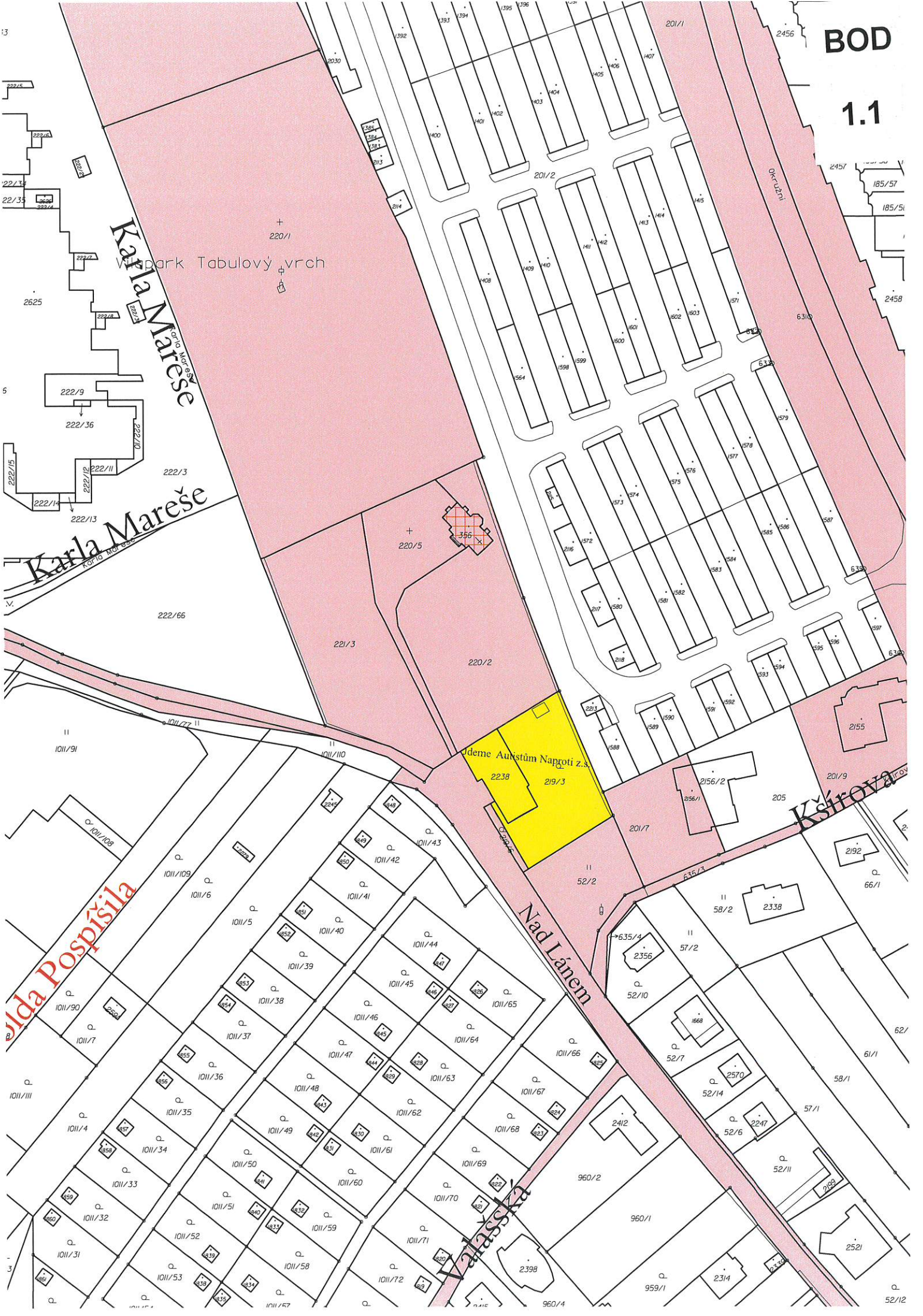
Jida Pospíšila

Nad Láňem

Kširova

Wpark Tabulový vrch

Jdeme Aništům Naproti z.s.



LEGENDA STAVEBNÍCH OBJEKTŮ

- SO 01 DŮM KOMUNITNÍHO CENTRA JAN 250,12m²
- SO 02 PŘÍSTŘEŠEK NA AUTA 44,81m²
- SO 03 PŘÍSTŘEŠEK NA ZAHRADNÍ NÁBYTEK 34,5m²
- SO 04 TERASA 15m²
- SO 05 ZPEVNĚNÉ PLOCHY POCHOZÍ 16,03m²
- SO 06 ZPEVNĚNÉ PLOCHY POJÍZDNÉ 36,07m²
- SO 07 VSAKOVACÍ OBJEKT 28,8m²

LEGENDA

- HRANICE POZEMKU
- POSUNUTÍ HRANICE PARCELY dle ÚP
- HRANICE PARCEL DLE KATASTRU NEMOVITOSTÍ
- DRÁTĚNÉ OPLOČENÍ S BRANOU A BRANKOU dl.140m
- VSTUPY DO OBJEKTU
- VSTUPY DO VEDELEJŠÍCH OBJEKTŮ
- HLAVNÍ OBJEKT – zastavěná plocha 250,12m²
- VEDELEJŠÍ OBJEKTY – plocha 146,6m²
- ZPEVNĚNÉ PLOCHY POCHOZÍ na parc.219/3 – pl.36,07/31,03m²
- ZPEVNĚNÉ PLOCHY POJÍZDNÉ/POCHOZÍ na parc.605/2 – pl.37,54/18,31m²
- ÚPRAVA ÚČELOVÉ KOMUNIKACE – penetrační makadama 90mm

LEGENDA INŽENÝRSKÝCH SÍTÍ

- VODOVODNÍ ŘÁD – LT100 / PŘÍPOJKA PE 100 RC 40x3,7 – SDR 11 – 6,5m
- VODOVOD DOMOVNÍ – PE 100 RC 40x3,7 – SDR 11 – 22,6m
- ELEKTRO NN ZEMNÍ KABEL – ČEZ
- ELEKTRO NN PODZEMNÍ PŘÍPOJKA –JAN– STAVAJÍCÍ – 13,9m
- KANALIZACE SPLAŠKOVÁ – 4,5m
- KANALIZACE DEŠŤOVÁ – 70m

LEGENDA ZNAČENÍ

- Z ŽUMPA – ŽB BEZDŮTKOVÁ JIMKA 55m³
- VŠ VODOMĚRNÁ ŠACHTA VS
- PS PŘÍPOJKOVÁ SKŘÍŇ NN STAVAJÍCÍ H
- AN AKUMULAČNÍ NÁDRŽ 10m³ VO
- R VSAKOVACÍ OBJEKT 40,03m³

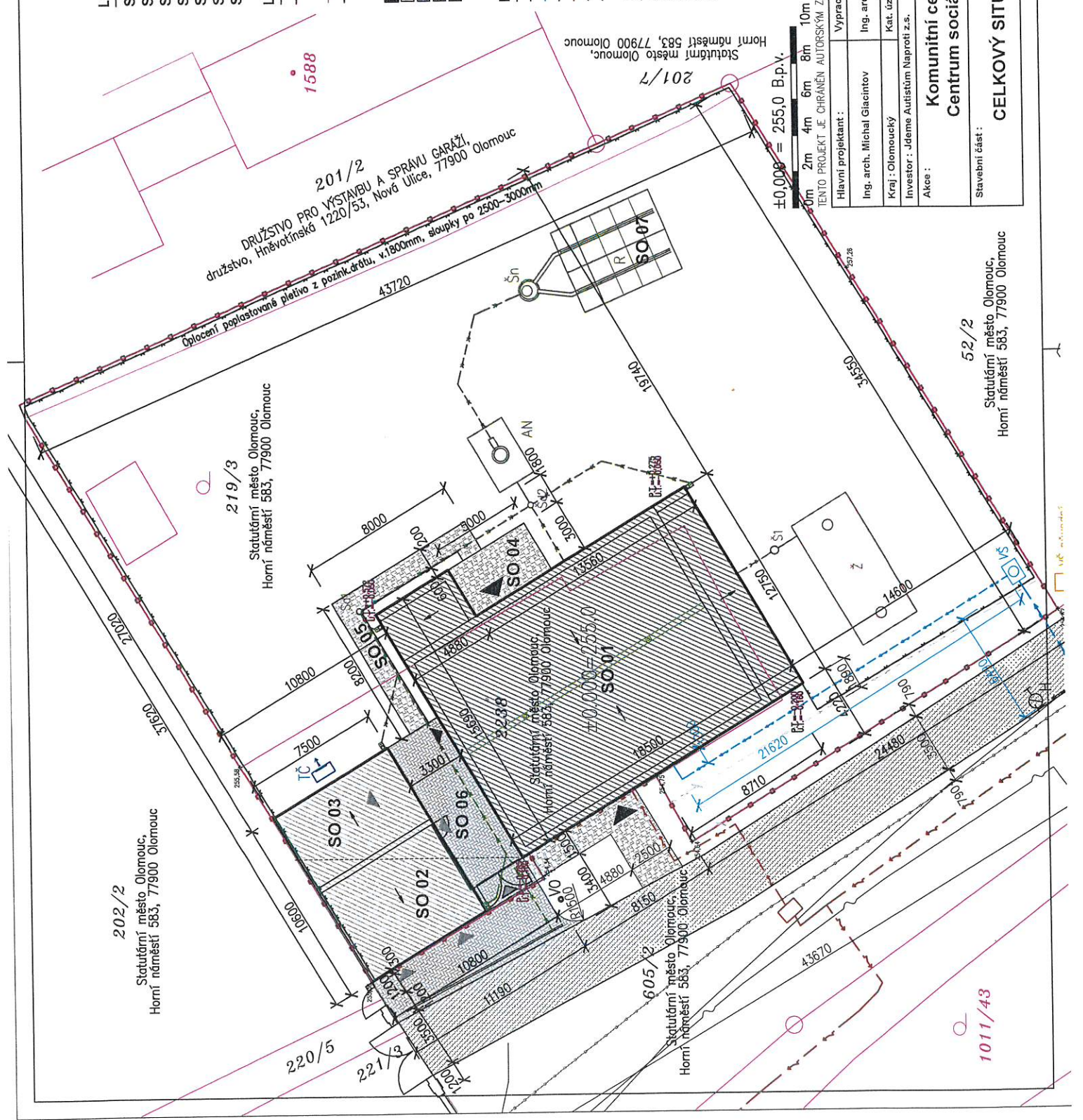


TENTO PROJEKT JE CHRÁNĚN AUTORSKÝM ZÁKONEM, MÝŠLENKY V NĚM OBSAŽENÉ NELZE POUŽÍT BEZ SOUHLASU AUTORA

Hlavní projektant:	Ing. arch. Michal Giacintov
Ing. arch. Michal Giacintov	
Kraj: Olomoucký	Kat. území: Olomouc-Nová Ulice, parc.č. 2238, 219/3
Investor: Jdeme Autistům Naproti z.s.	
Aktee:	
Komunitní centrum JAN	
Centrum sociálních služeb	
Stavební část:	

ATELIER G	
Ing. Arch. Michal Giacintov	
Autorizovaný architekt	
velká autorizace A	
ČKA 02428	
Datum:	03/2022
Stupeň:	Spol. UR a SP
Formát:	2xA4
Mě:	

CELKOVÝ SITUAČNÍ VÝKRES



202/2
Statutární město Olomouc,
Horní náměstí 583, 77900 Olomouc

219/3
Statutární město Olomouc,
Horní náměstí 583, 77900 Olomouc

220/5
Statutární město Olomouc,
Horní náměstí 583, 77900 Olomouc

221/3
Statutární město Olomouc,
Horní náměstí 583, 77900 Olomouc

Statutární město Olomouc,
Horní náměstí 583, 77900 Olomouc

605/2
Statutární město Olomouc,
Horní náměstí 583, 77900 Olomouc

1011/43
Statutární město Olomouc,
Horní náměstí 583, 77900 Olomouc

52/2
Statutární město Olomouc,
Horní náměstí 583, 77900 Olomouc

201/7
Statutární město Olomouc,
Horní náměstí 583, 77900 Olomouc

201/2
DRUŽSTVO PRO VÝSTAVBU A SPRÁVU GARÁŽÍ,
družstvo, Hněvotínská 1220/53, Nová Ulice, 77900 Olomouc

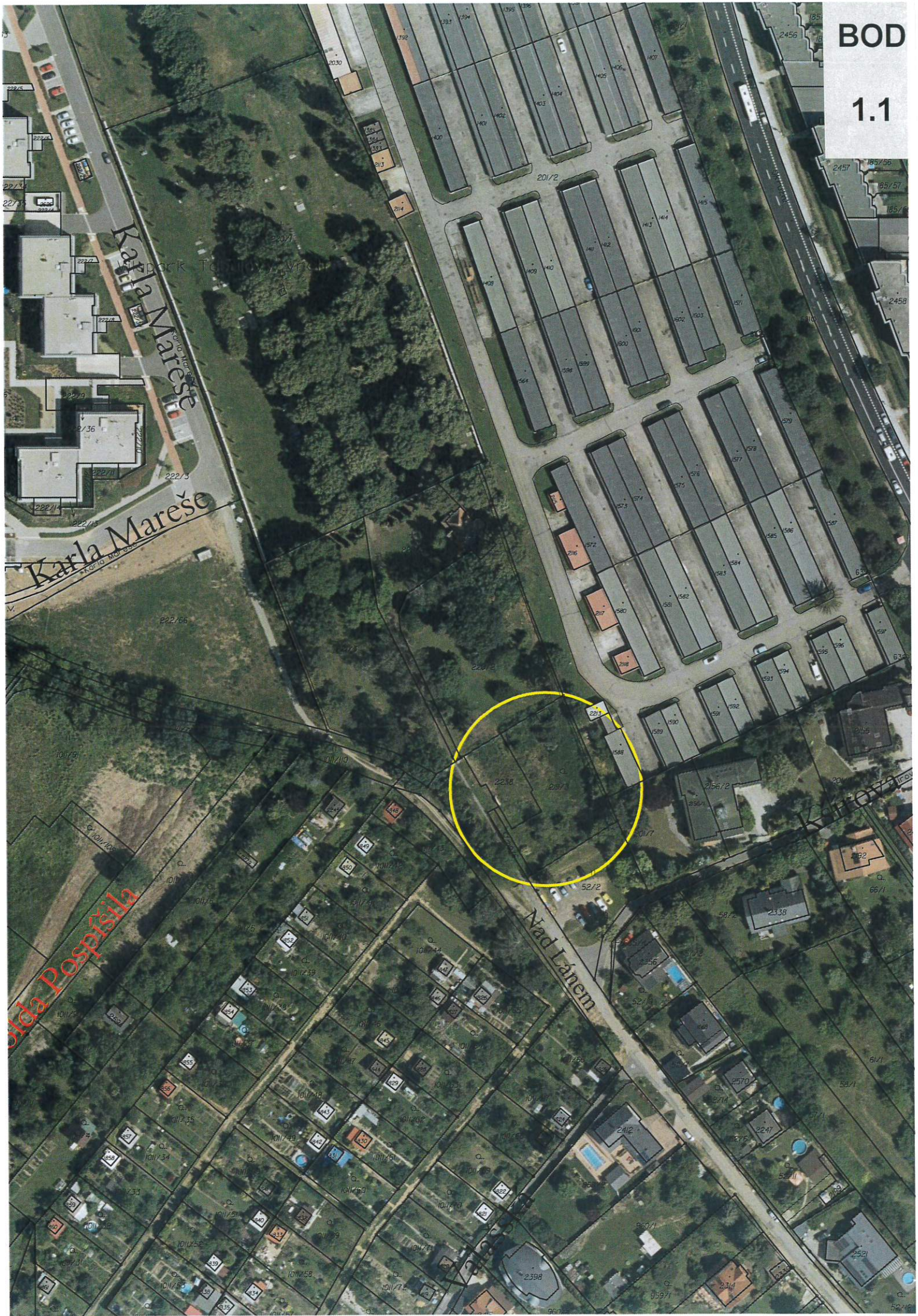
±0,000 = 255,0 B.p.v.

0m 2m 4m 6m 8m 10m
TENTO PROJEKT JE CHRÁNĚN AUTORSKÝM ZÁKONEM, MÝŠLENKY V NĚM OBSAŽENÉ NELZE POUŽÍT BEZ SOUHLASU AUTORA

ATELIER G
Ing. Arch. Michal Giacintov
Autorizovaný architekt
velká autorizace A
ČKA 02428

Datum: 03/2022
Stupeň: Spol. UR a SP
Formát: 2xA4
Mě:

CELKOVÝ SITUAČNÍ VÝKRES



Karla Maršala

Karla Maršala

Nad Láňem

Polda Pospíšila